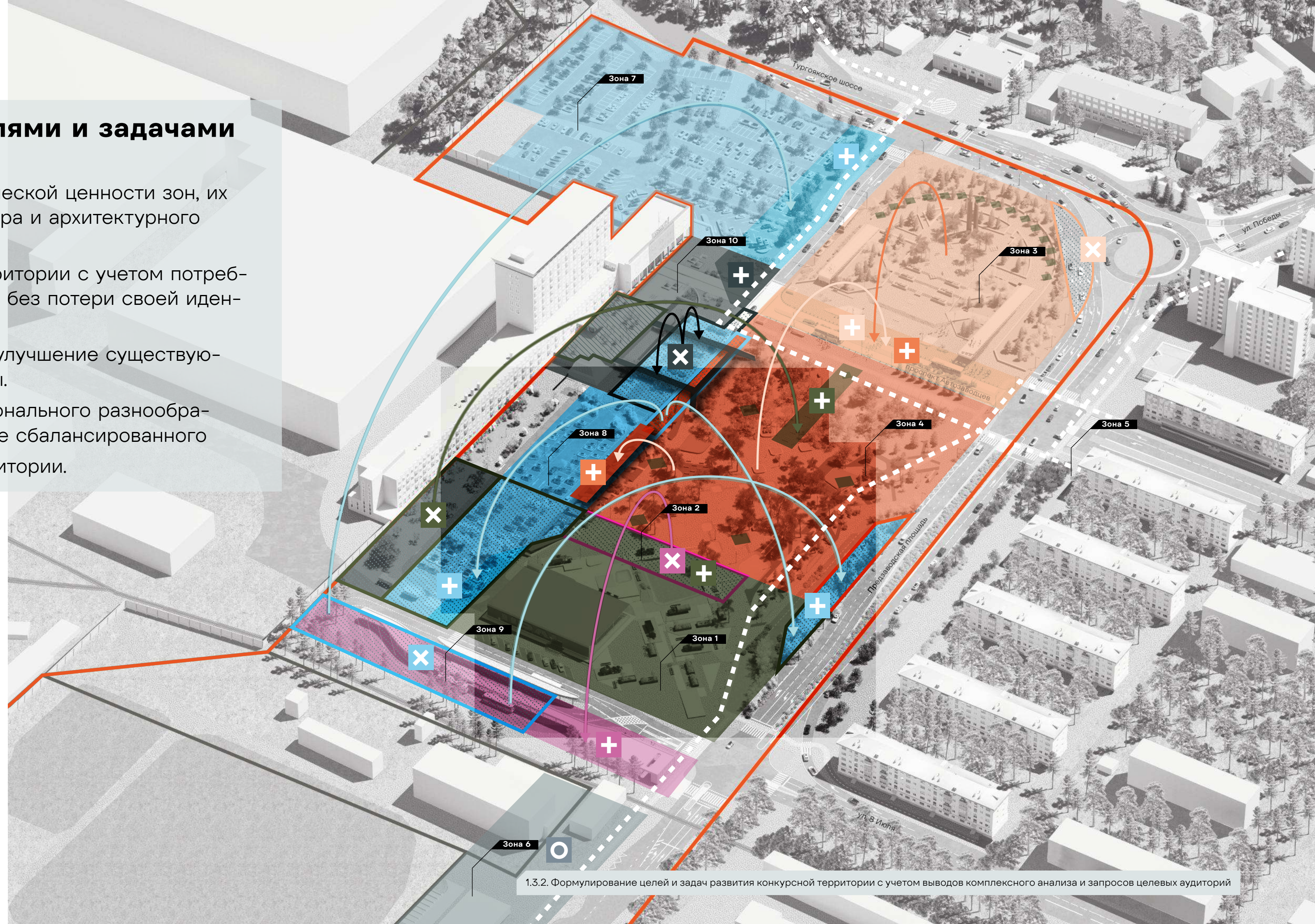


Цели и задачи

Основными целями и задачами проекта стали:

- Сохранение исторической ценности зон, их уникального характера и архитектурного облика.
- Трансформация территории с учетом потребностей и стандартов без потери своей идентичности.
- Переосмысление и улучшение существующей инфраструктуры.
- Сохранение функционального разнообразия зон, обеспечение сбалансированного использования территории.



1.3.2. Формулирование целей и задач развития конкурсной территории с учетом выводов комплексного анализа и запросов целевых аудиторий

Развитие функциональных зон



ЗОНА 1. МЕСТО РЕПРЕЗЕНТАЦИИ ГОРДОСТИ ЗАВОДА

Прилегающая территория музея в проекте

Основные изменения

- Создается комплексное пространство вокруг музея
- Территория вдоль инженерного корпуса и парковочная зона уменьшаются с переносом частей данной зоны на другие участки конкурсной территории



ЗОНА 2. АВТОСТАНЦИЯ

Основные изменения

- Автостанция перенесена в зону 9
- Препьющее здание автостанции демонтируется



ЗОНА 3. ВЕРХНИЙ СКВЕР

Историческая площадь в проекте

Основные изменения

- Площадь зоны увеличена за счет организации участка смешанного движения
- За счет создания спирального кольца со стороны улицы Победы уменьшается площадь зеленой зоны
- Возводятся два функциональных павильона
- Исторические стелы обновляются и дополняются инфор-



ЗОНА 4. НИЖНИЙ СКВЕР

Площадь природных зон

Основные изменения

- Нижний сквер сохраняет свою рекреационную функцию.
- Увеличено количество зеленых зон, сохранение озеленения при этом приоритетно.
- Добавлены дополнительные функциональные зоны для проведения мероприятий.

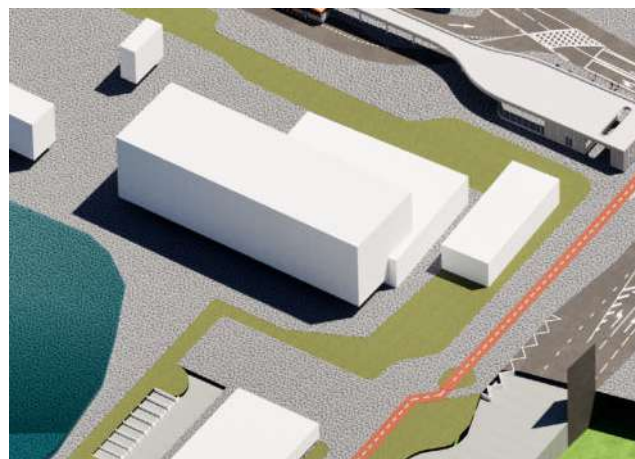


ЗОНА 5. ВЕЛОПЕШЕХОДНАЯ СВЯЗЬ

Основные изменения

- Велопешеходная связь учитывает проекты синхронизации (улицы и парк Автозаводцев)
- Пешеходная связь соединяет все функциональные зоны
- Велосипедная связь предполагает транзит через площадь, проходя при этом через

Развитие функциональных зон



ЗОНА 6. ГАРАЖИ

Зона перспективного развития в проекте

Основные изменения

- Гаражи демонтируются
- На месте гаражей появятся коммерческие помещения
- С Предзаводской площадью эту зону будет связывать бульвар



ЗОНА 7. ПАРКОВКА У ИНЖЕНЕРНОГО КОРПУСА

Основные изменения

- Количество парковочных мест увеличивается
- В зоне добавляется базовое озеленение
- Вдоль дороги появляется зеленый барьер



ЗОНА 8. ПАРКОВКА У ПРОХОДНОЙ

Основные изменения

- Количество парковочных мест слегка сокращается, они распределяются по площади и на дополнительных местах у проходной
- В зоне добавляется базовое озеленение



ЗОНА 9. ПАРКОВКА У ЖЕЛЕЗНОЙ ДОРОГИ

Основные изменения

- В этой зоне появляется новое здание автостанции
- Зона разделяется на три части: автостанцию, стоянку автобусов и зону посадки/высадки пассажиров
- Все парковочные места из этой



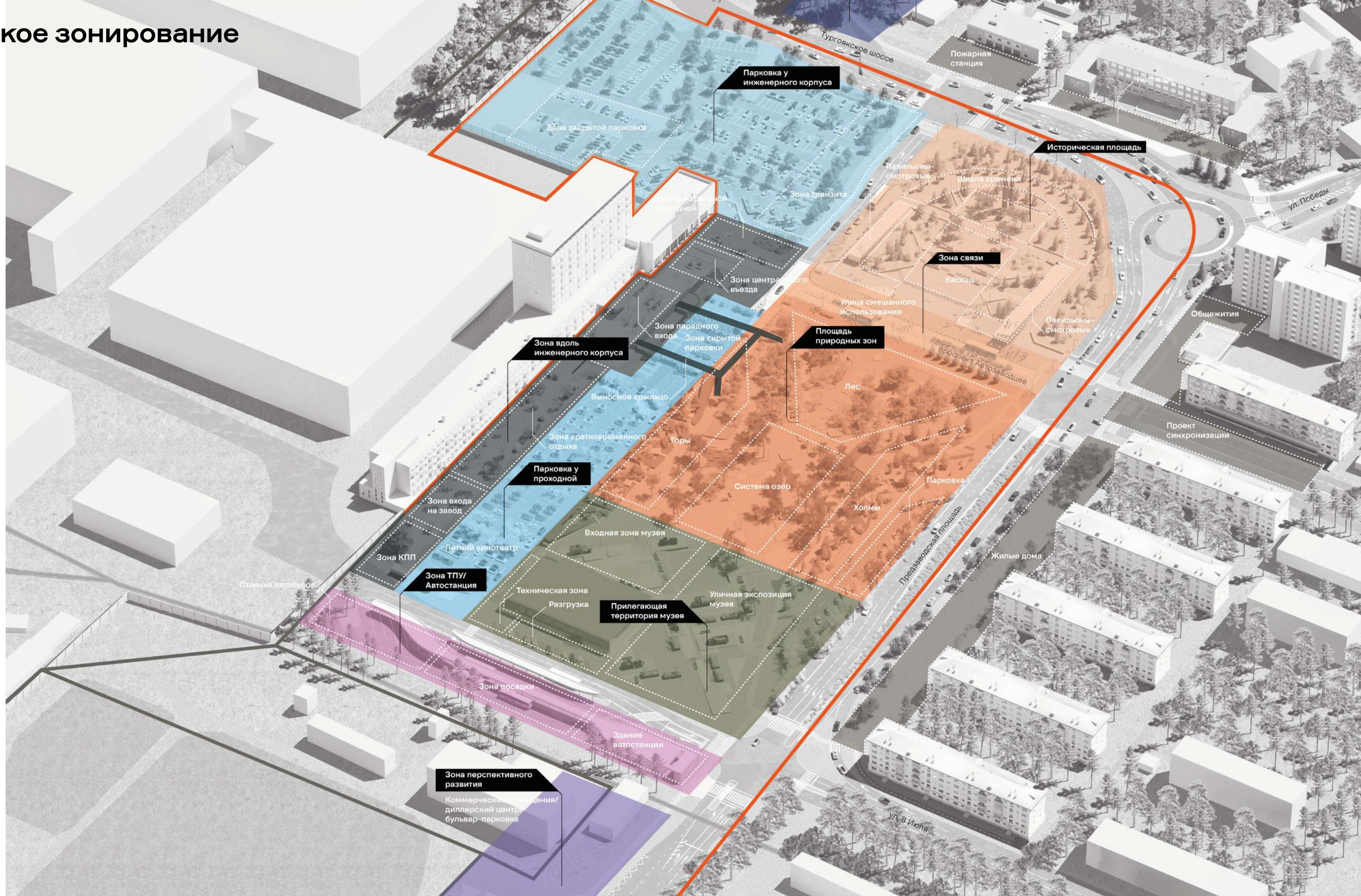
ЗОНА 10. ВХОДНАЯ ПЛОЩАДЬ

Зона вдоль инженерного корпуса

Основные изменения

- Появляется выносное крыльцо, соединяющее вход в Инженерный корпус с площадью
- Площадь перед проходной выполняет функцию накопителя
- Территория благоустраивается, появляются фотозоны и смотровые

Тематическое зонирование



Проектные предложения



Ключевая идея

ПОКАЗАТЬ СЛЕД УРАЛА В ПРОШЛОМ, НАСТОЯЩЕМ

ВЛИЯНИЕ
УРАЛА НА
ОКРУЖЕНИЕ

3 ОСИ:
ПРОШЛОЕ,
НАСТОЯЩЕЕ
БУДУЩЕЕ

ПРИРОДНОЕ
ОТРАЖЕНИЕ
УРАЛА

Принципы проекта

4

4 ЭЛЕМЕНТЫ ЛАНДШАФТА И ДИЗАЙНА, ПОДЧЕРКИВАЮЩИЕ ИДЕНТИЧНОСТЬ УРАЛА

3

3 ЗАЩИТНО-ДЕКОРАТИВНЫЙ ФРОНТ ИЗ ЛАНДШАФТНЫХ ЭЛЕМЕНТОВ И ФУНКЦИОНАЛЬНЫХ СООРУЖЕНИЙ

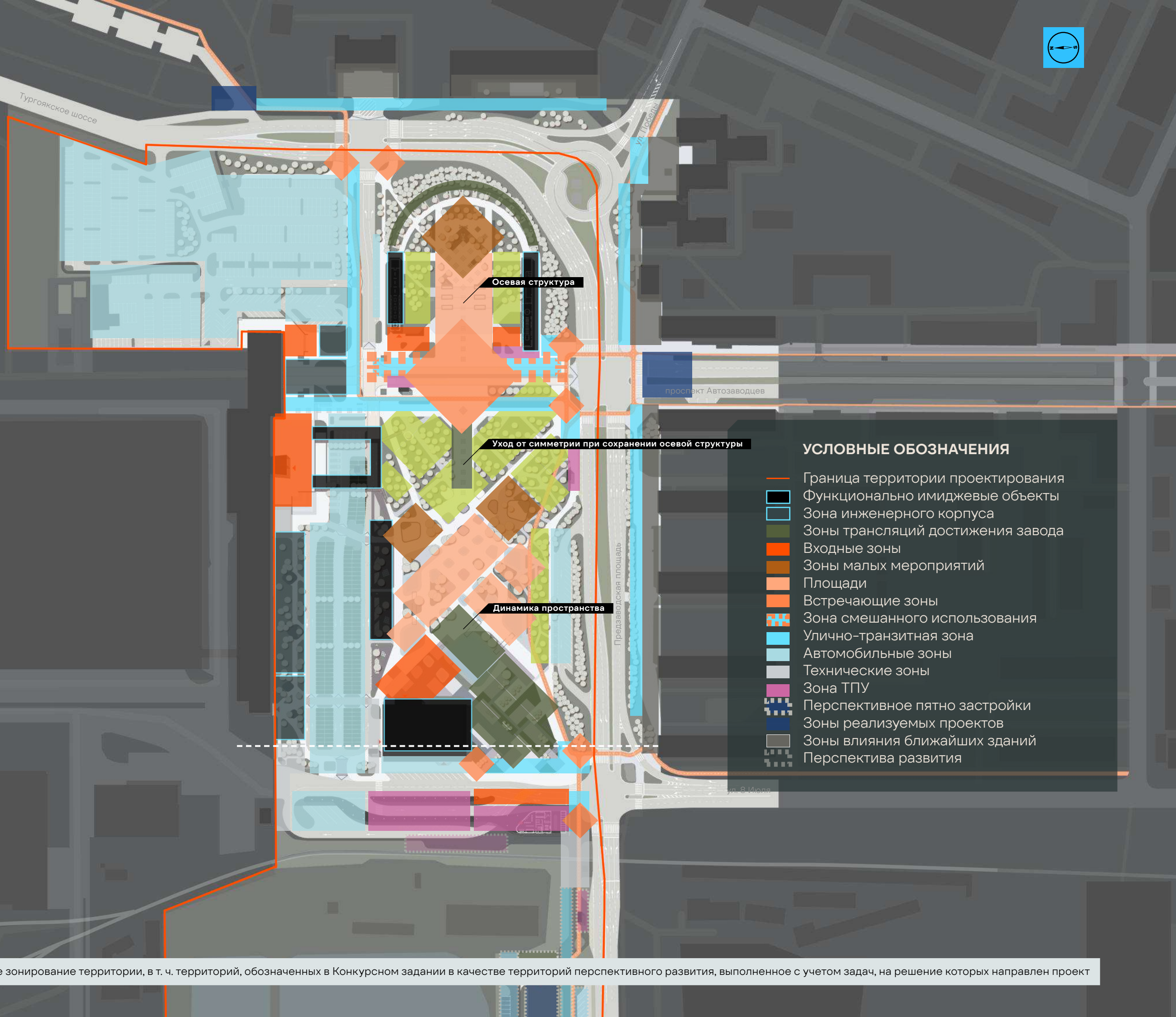
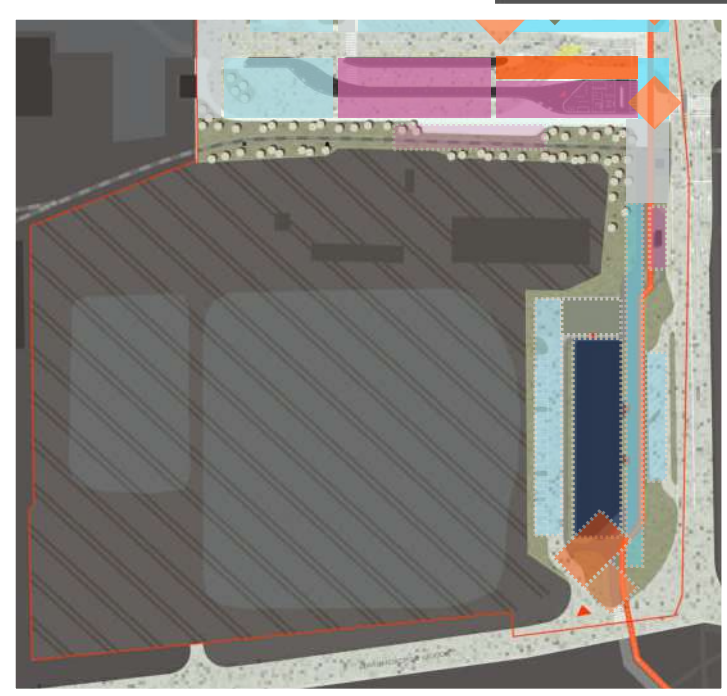
2

2 ОСЕВАЯ СТРУКТУРА, СВЯЗЫВАЮЩАЯ ВСЕ ФУНКЦИОНАЛЬНЫЕ ЗОНЫ

1

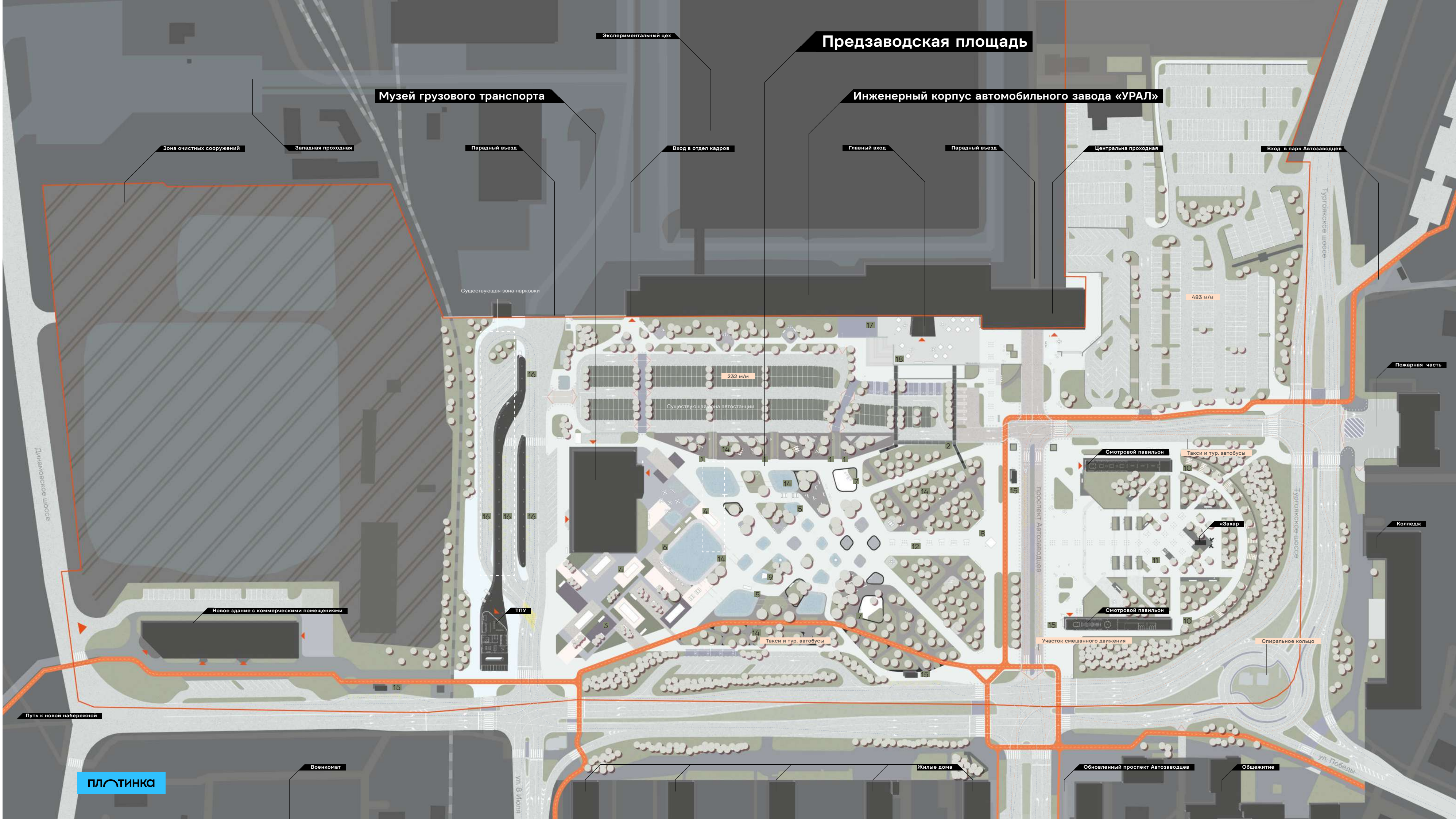
1 ЦЕЛОСТНОСТЬ ПРОСТРАНСТВА, ОСНОВАННАЯ НА ТРАНСПОРТНОМ КАРКАСЕ ТЕРРИТОРИИ И ГОРОДА, А ТАКЖЕ ОКРУЖАЮЩЕЙ ЗАСТРОЙКЕ

Функционально-планировочное зонирование территории



УСЛОВНЫЕ ОБОЗНАЧЕНИЯ

- Граница территории проектирования
- Функционально имиджевые объекты
- Зона инженерного корпуса
- Зоны трансляций достижения завода
- Входные зоны
- Зоны малых мероприятий
- Площади
- Встречающие зоны
- Зона смешанного использования
- Улично-транзитная зона
- Автомобильные зоны
- Технические зоны
- Зона ТПУ
- Перспективное пятно застройки
- Зоны реализуемых проектов
- Зоны влияния ближайших зданий
- Перспектива развития



Предзаводская площадь

Музей грузового транспорта

Инженерный корпус автомобильного завода «УРАЛ»

Зона очистных сооружений

Западная проходная

Парадный въезд

Вход в отдел кадров

Главный вход

Парадный въезд

Центральная проходная

Вход в парк Автозаводцев

Существующая зона парковки

232 м/м

483 м/м

Существующая зона автостанции

Смотровой павильон

Такси и тур. автобусы

Новое здание с коммерческими помещениями

ТПУ

Такси и тур. автобусы

Смотровой павильон

Участок смешанного движения

Спиральное кольцо

Динамовское шоссе

Турпожское шоссе

проспект Автозаводцев

Турпожское шоссе

Пожарная часть

Колледж

Путь к новой набережной

Военкомат

Жилые дома

Обновленный проспект Автозаводцев

Общешитие

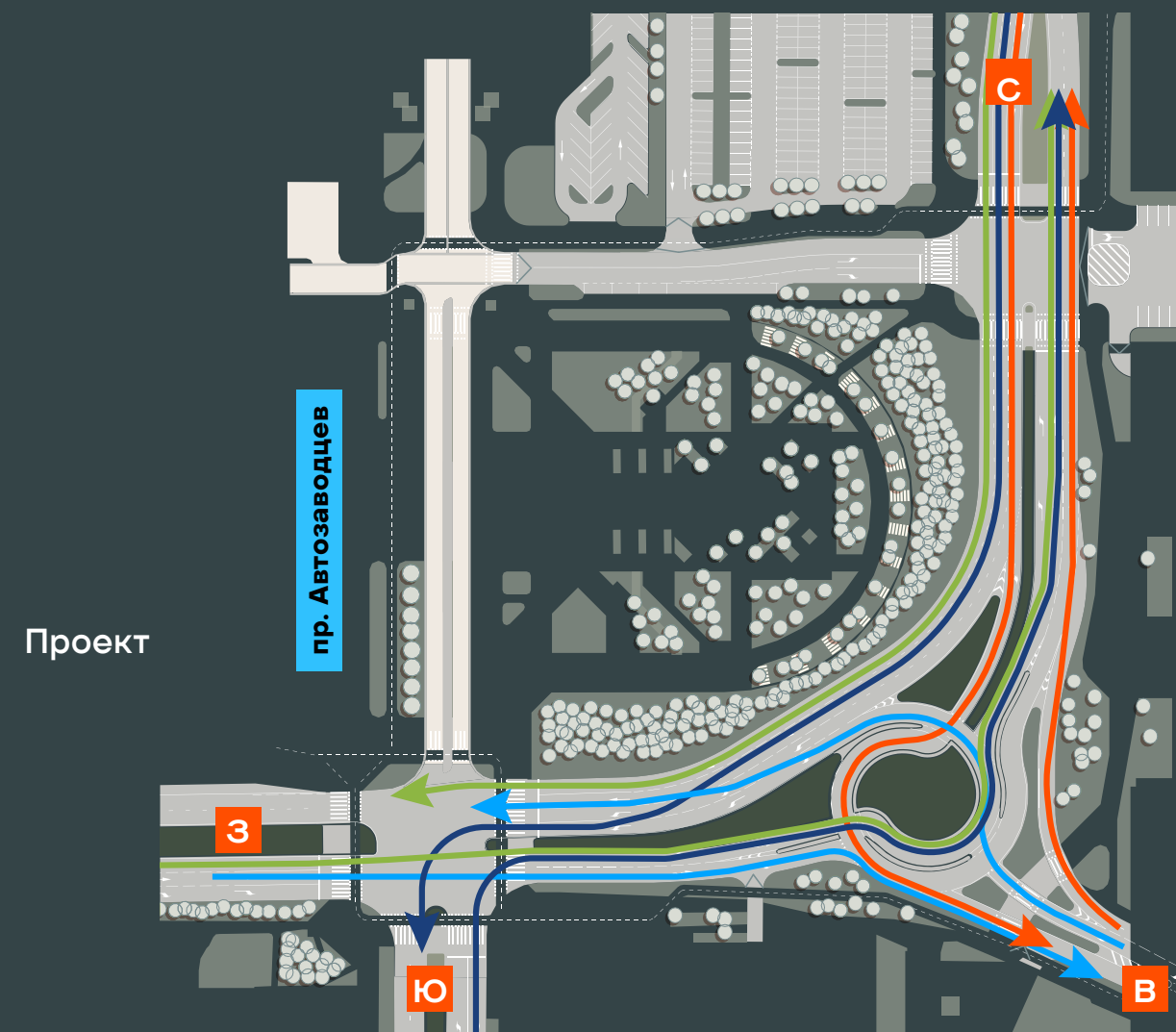
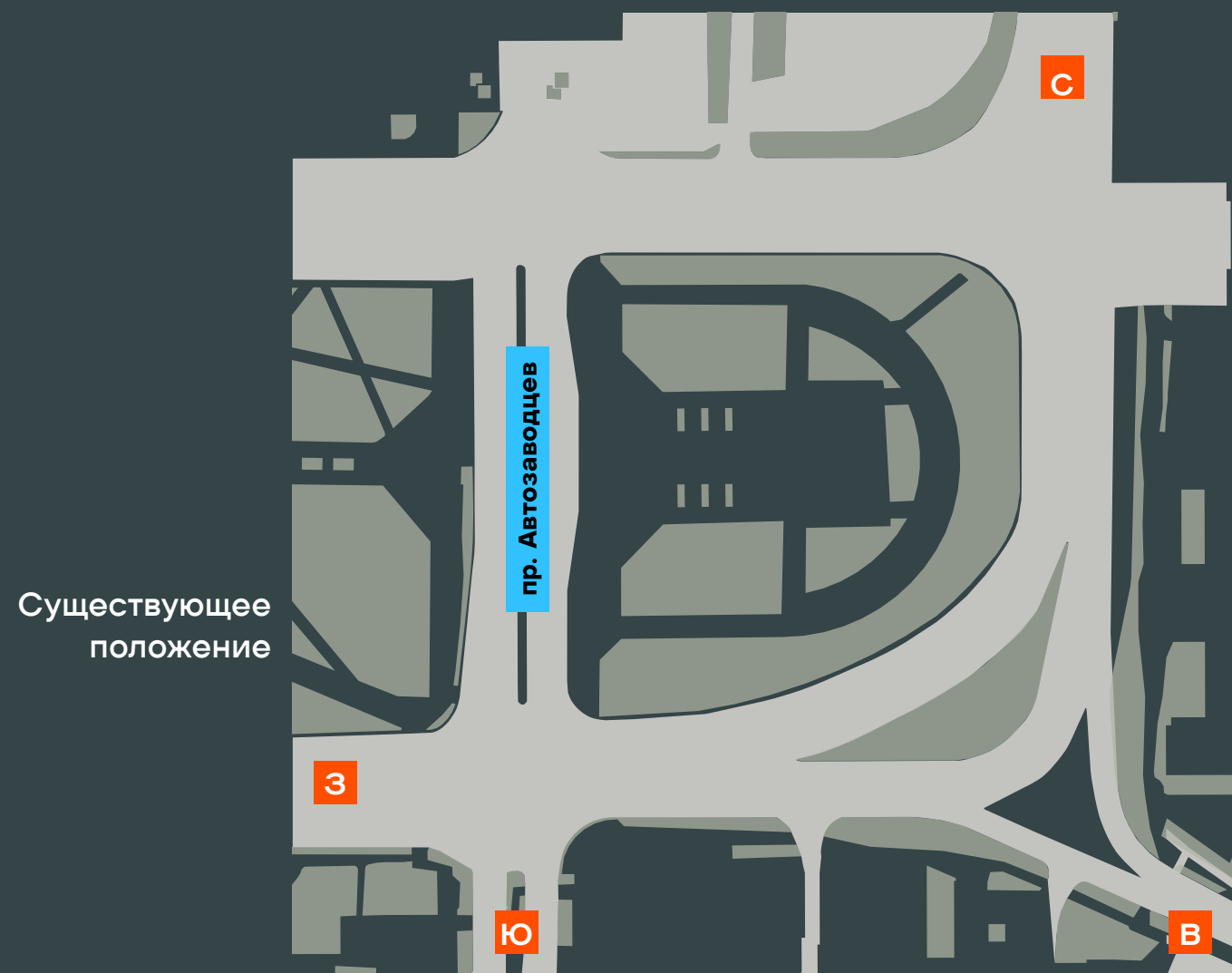
ул. Победы



ИСТОРИЧЕСКАЯ ПЛОЩАДЬ

ПЛАТФОРМА

Сравнение сценариев по атрибуту времени пути по маршрутам



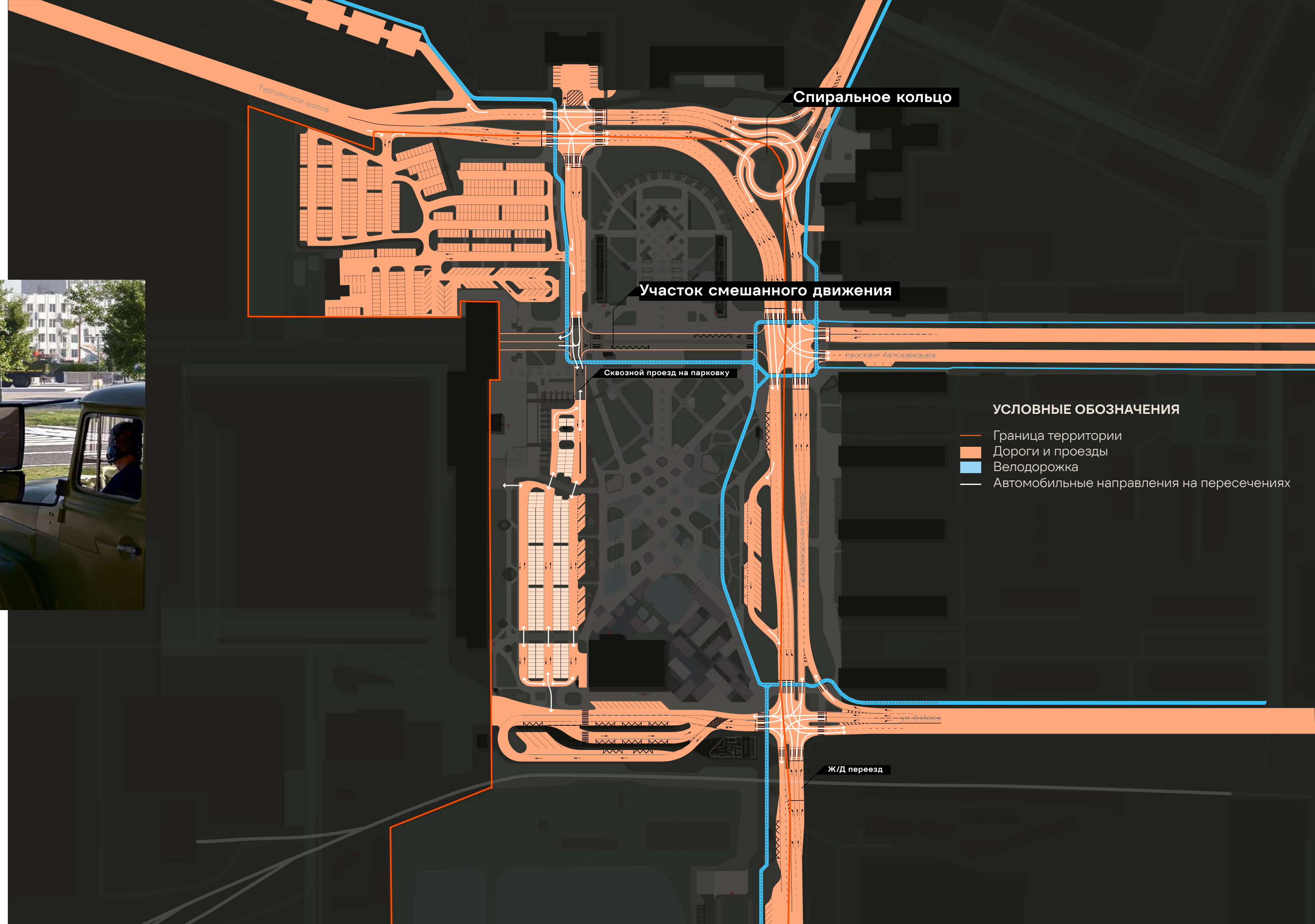
Время в пути сек/ед

№	1-С.У.	2-П.У.	3-С.В.	4-П.В.
1: С-В	101,41	46,93	116,38	51,48
2: В-С	60	48,08	35,54	35,97
3: В-З	149,67	84,23	173,75	61,93
6: З-В	42,91	57,8	43,4	51,86
5: Ю-С	103,65	74,79	89,25	66,55
6: С-Ю	96,09	79,2	146,82	80,87
7: З-С	77,9	80,62	73,83	73,96

СОГЛАСНО ПОЛУЧЕННЫМ РЕЗУЛЬТАТАМ МОДЕЛИРОВАНИЯ ПРОЕКТНОГО РЕШЕНИЯ, НАБЛЮДАЕТСЯ СЛЕДУЮЩЕЕ:

- Двукратное уменьшение времени проезда по направлениям Север-Восток и Восток- Запад
- Заметное снижение времени проезда по направлениям Юг—Север, Север—ЮГ и Восток—Север
- Незначительный прирост времени по оставшимся направлениям

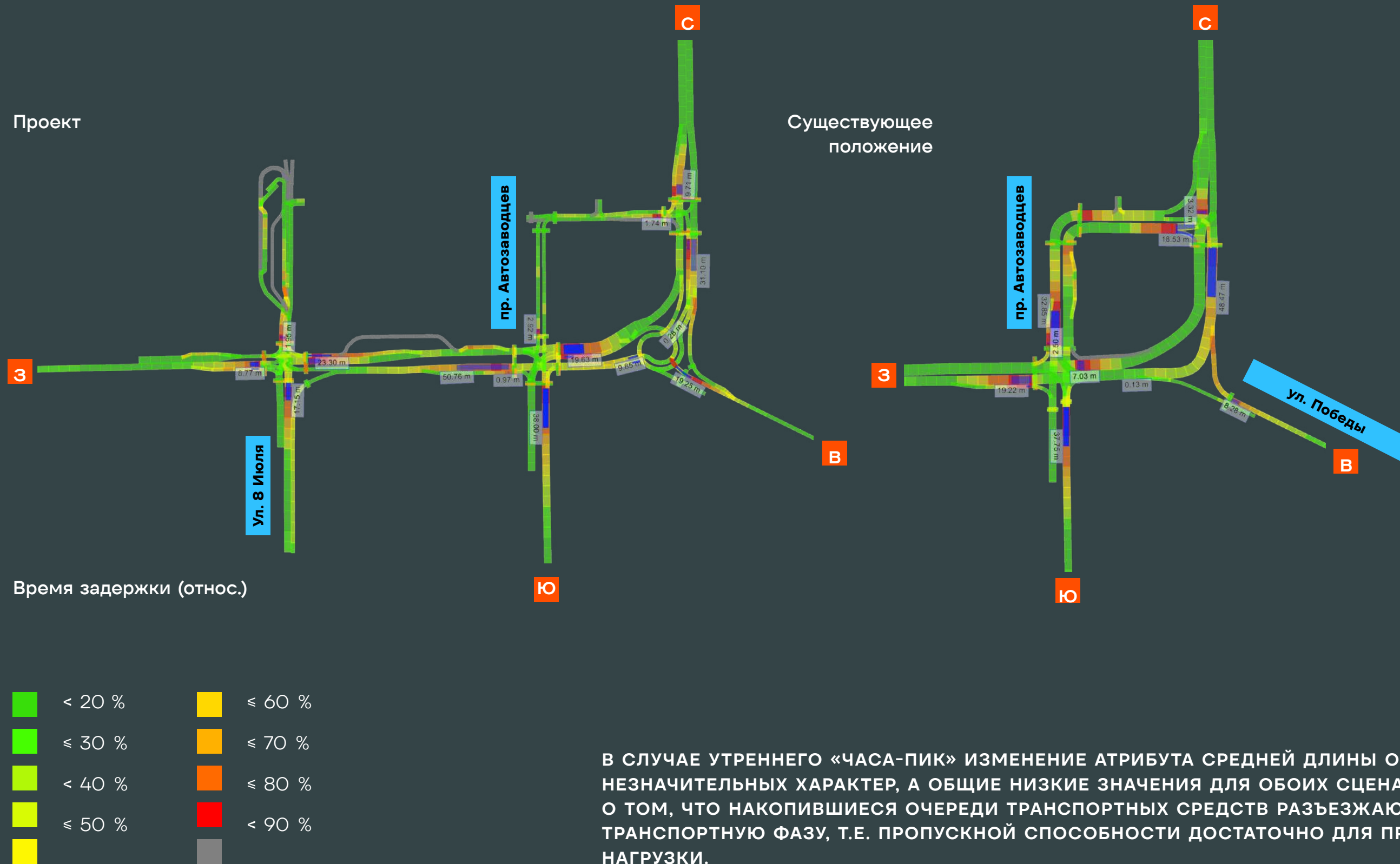
Транспортный каркас



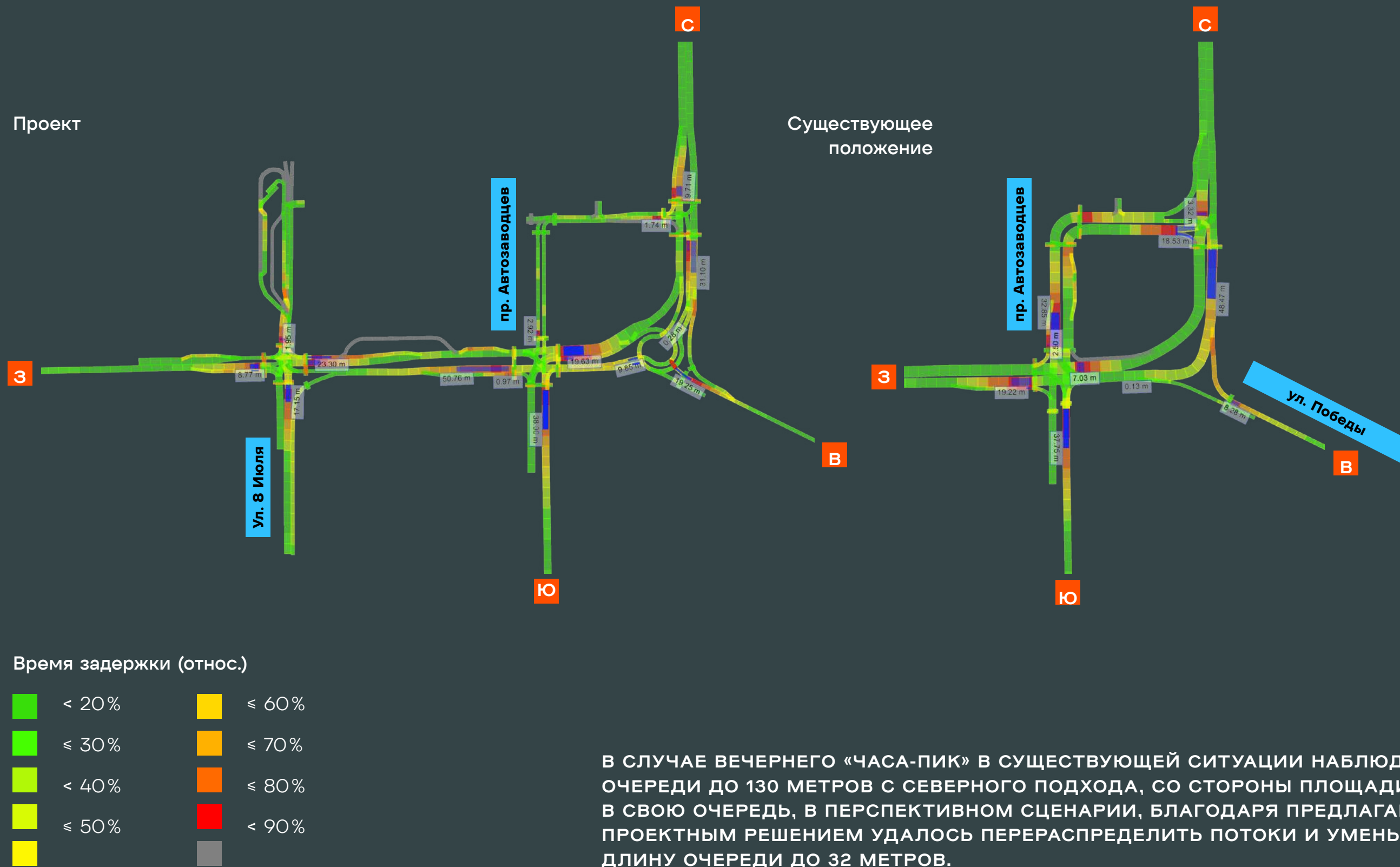
УСЛОВНЫЕ ОБОЗНАЧЕНИЯ

- Граница территории
- Дороги и проезды
- Велодорожка
- Автомобильные направления на пересечениях

Сравнение сценариев по атрибуту относительных задержек и длин очередей (утро)

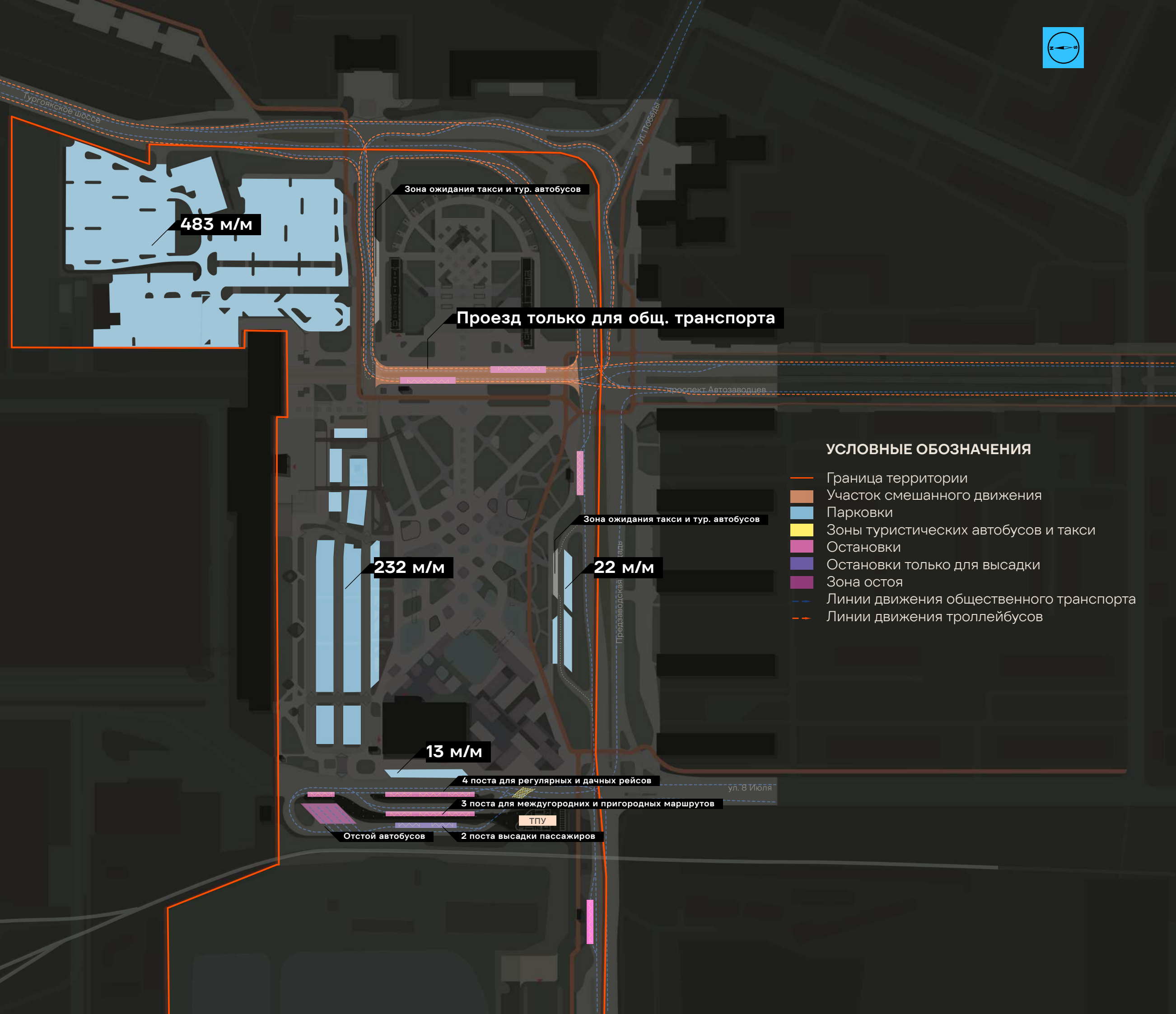


Сравнение сценариев по атрибуту относительных задержек и длин очередей (вечер)



В СЛУЧАЕ ВЕЧЕРНЕГО «ЧАСА-ПИК» В СУЩЕСТВУЮЩЕЙ СИТУАЦИИ НАБЛЮДАЕТСЯ ДЛИНА ОЧЕРЕДИ ДО 130 МЕТРОВ С СЕВЕРНОГО ПОДХОДА, СО СТОРОНЫ ПЛОЩАДИ АВТОЗАВОДЦЕВ. В СВОЮ ОЧЕРЕДЬ, В ПЕРСПЕКТИВНОМ СЦЕНАРИИ, БЛАГОДАРЯ ПРЕДЛАГАЕМЫМ ПРОЕКТНЫМ РЕШЕНИЕМ УДАЛОСЬ ПЕРЕРАСПРЕДЕЛИТЬ ПОТОКИ И УМЕНЬШИТЬ ОБЩУЮ ДЛИНУ ОЧЕРЕДИ ДО 32 МЕТРОВ.

Общественный транспорт и парковки





Захар

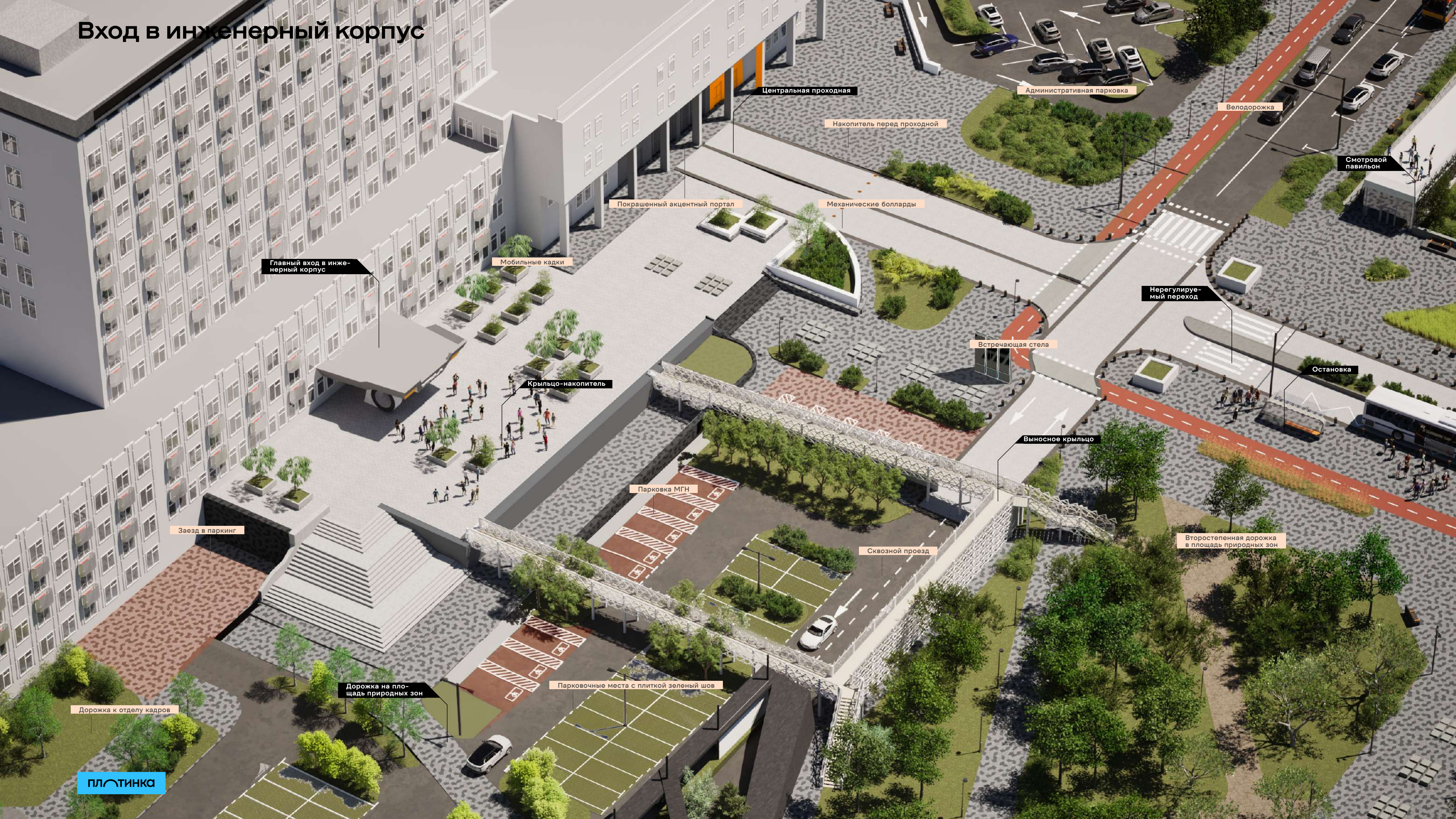
ТПУ

ПЛАТФОРМА

Единый ансамблевый стиль благоустройства Предзаводской площади



Вход в инженерный корпус



Центральная проходная

Административная парковка

Велодорожка

Накопитель перед проходной

Смотровый павильон

Покрашенный акцентный портал

Механические болларды

Главный вход в инженерный корпус

Мобильные кадки

Нерегулируемый переход

Крыльцо-накопитель

Встречающая стена

Остановка

Заезд в паркинг

Парковка МГН

Выносное крыльцо

Второстепенная дорожка в площадь природных зон

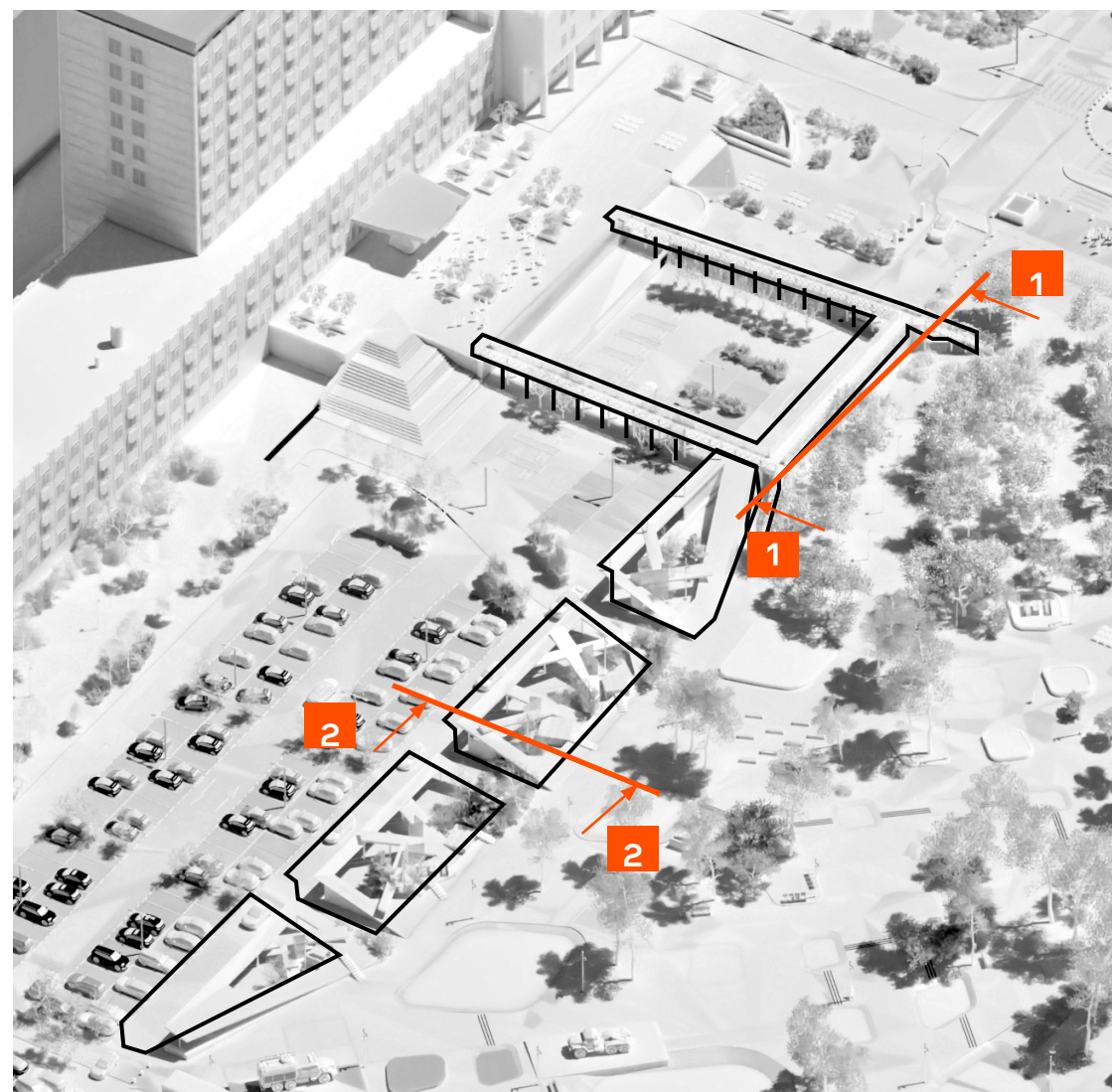
Сквозной проезд

Дорожка на площадь природных зон

Парковочные места с плиткой зеленый шов

Дорожка к отделу кадров

Принцип устройства выносного крыльца и гор

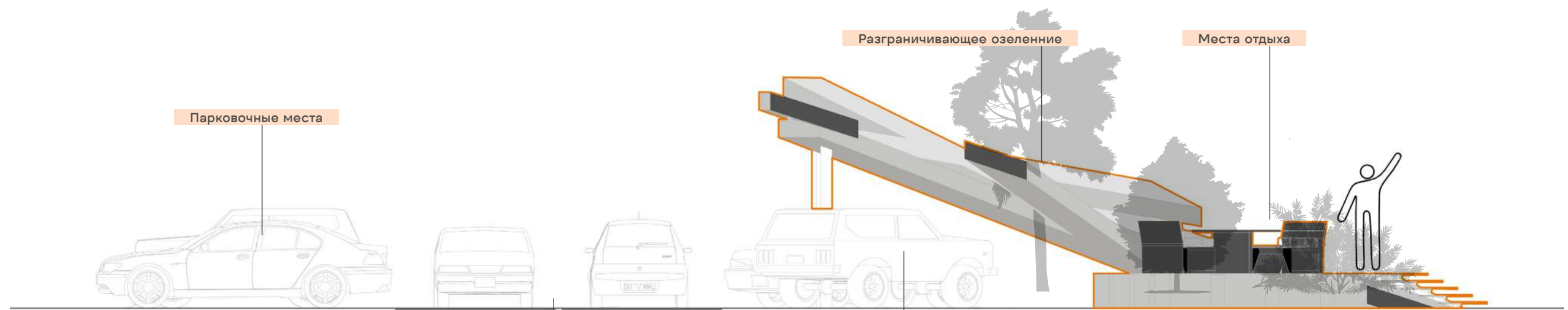


Разрез 1-1. Выносное крыльцо
M1:200

Вентиляционная шахта

Парковочные места

Высота выносного крыльца
предусматривает возможность
пожарного проезда под ним



Разрез 2-2.
Горы

Парковочные места

Проезд

Разграничивающее озеленение

Места отдыха

Горы являются навесом для
одного ряда парковочных мест

Выносное крыльцо инженерного корпуса

Фасад



Фасад



**НОВАЯ ПЕШЕХОДНАЯ СВЯЗЬ
И АЛЬТЕРНАТИВНЫЙ ВЗГЛЯД НА ПЛОЩАДЬ**



VРАА
АВТОМОБИЛЬНЫЙ ЗАВОД

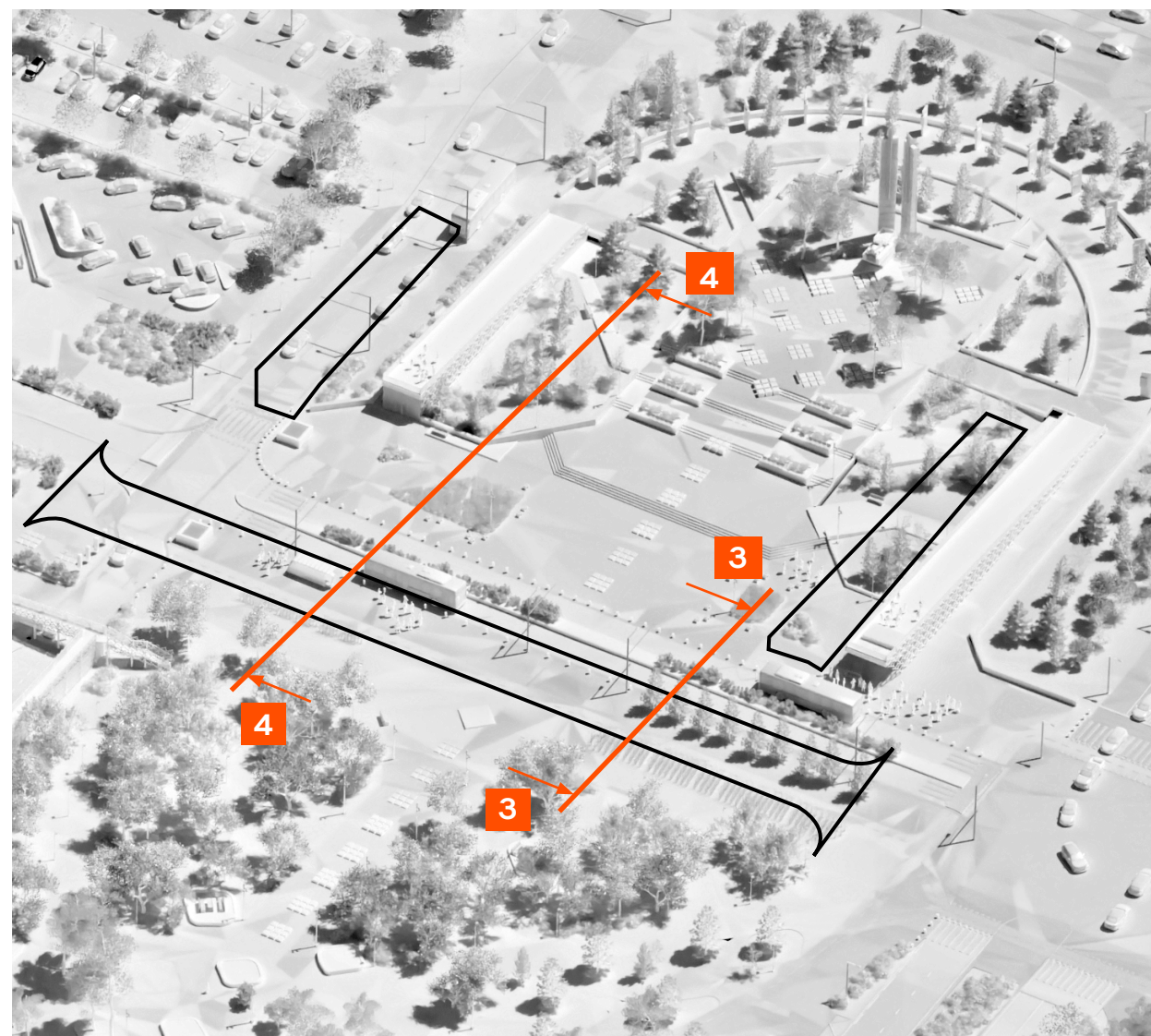
VРАА

VРАА

ГЛАВНЫЙ ВХОД

ПЛАТФОРМА

Выравнивание улицы и создание смотровых



ЭЛЕМЕНТЫ, ИЗМЕНЯЮЩИЕ ЛАНДШАФТ. ПАВИЛЬОНЫ И УЧАСТОК СМЕШАННОГО ДВИЖЕНИЯ

Сужение полосы движения транспорта и демонтаж деревьев позволяет избавиться от лестниц, создавая единое пространство

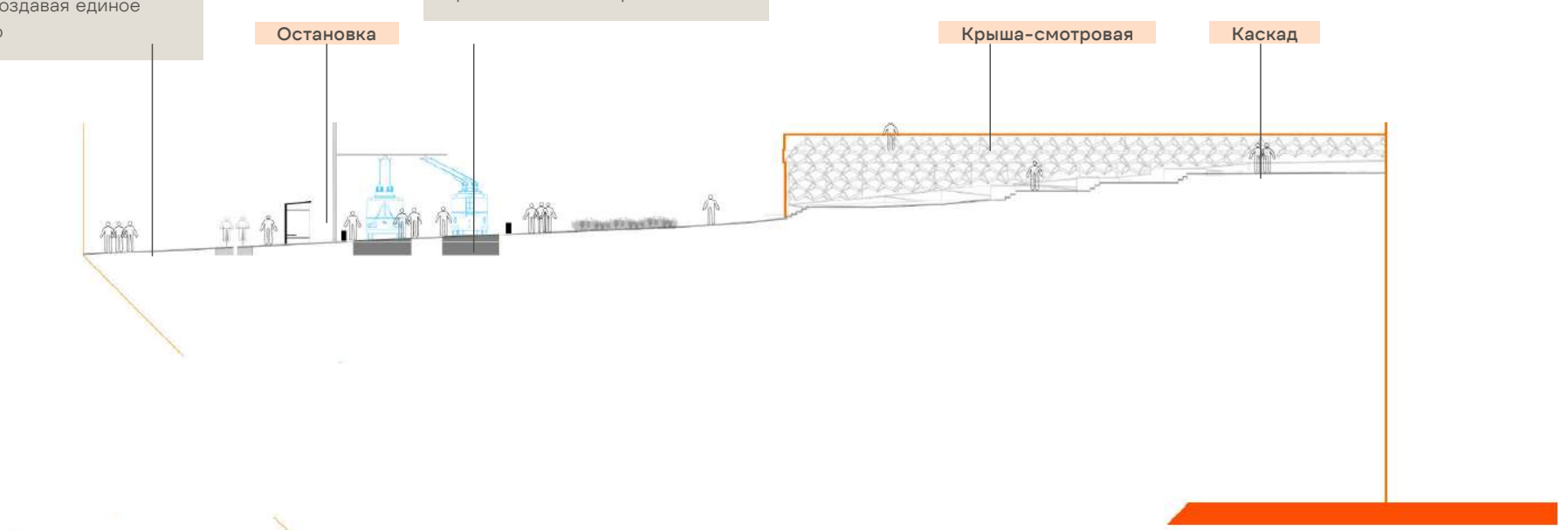
Улица общего пользования с возможностью проезда только общественного транспорта. Это позволяет пешеходам переходить дорогу в удобном месте практически без ограничений



Разрез 3-3. Павильон 1
M1:200

ПЛАТФОРМА

Уклон дороги в пределах допустимой нормы

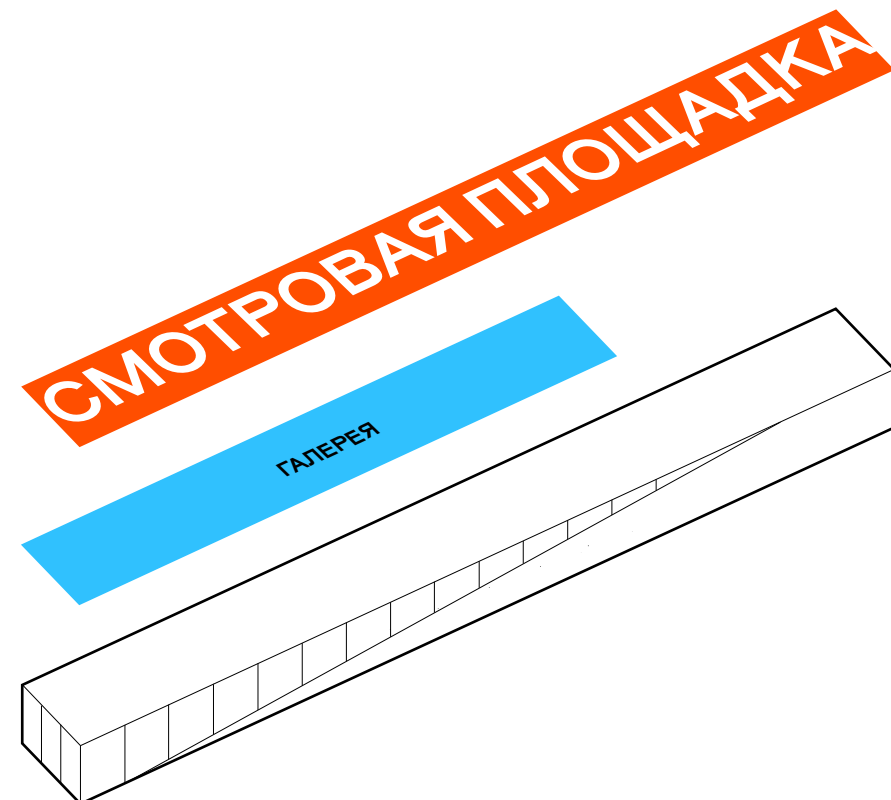


Разрез 4-4. Павильон 2
M1:200

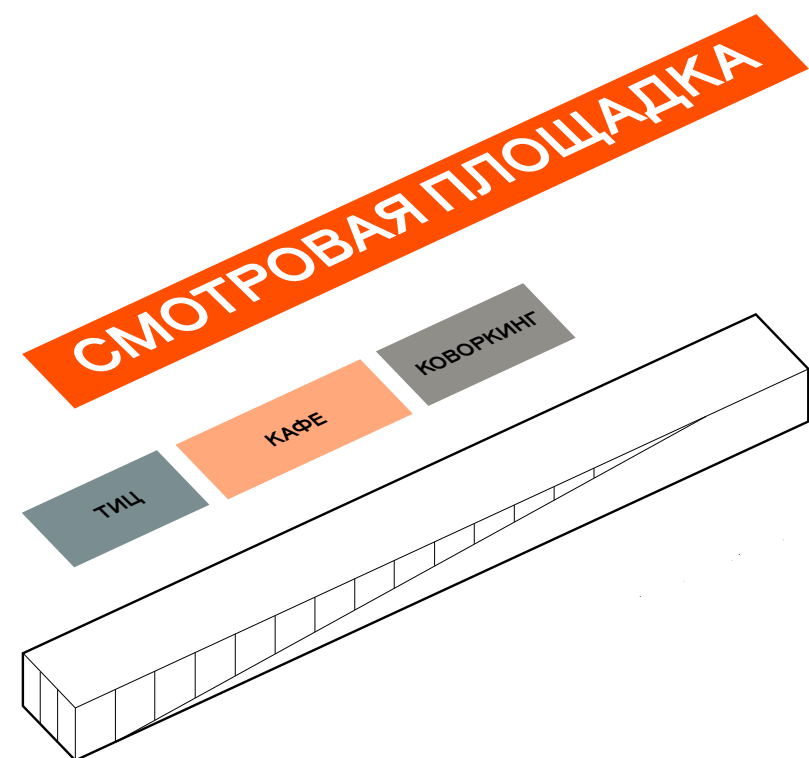
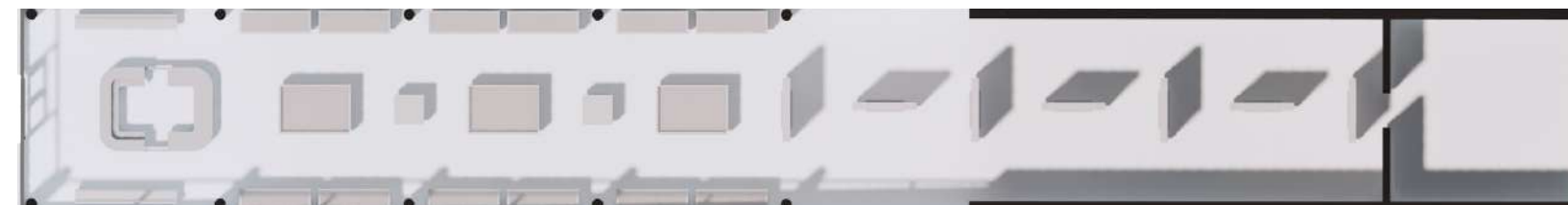
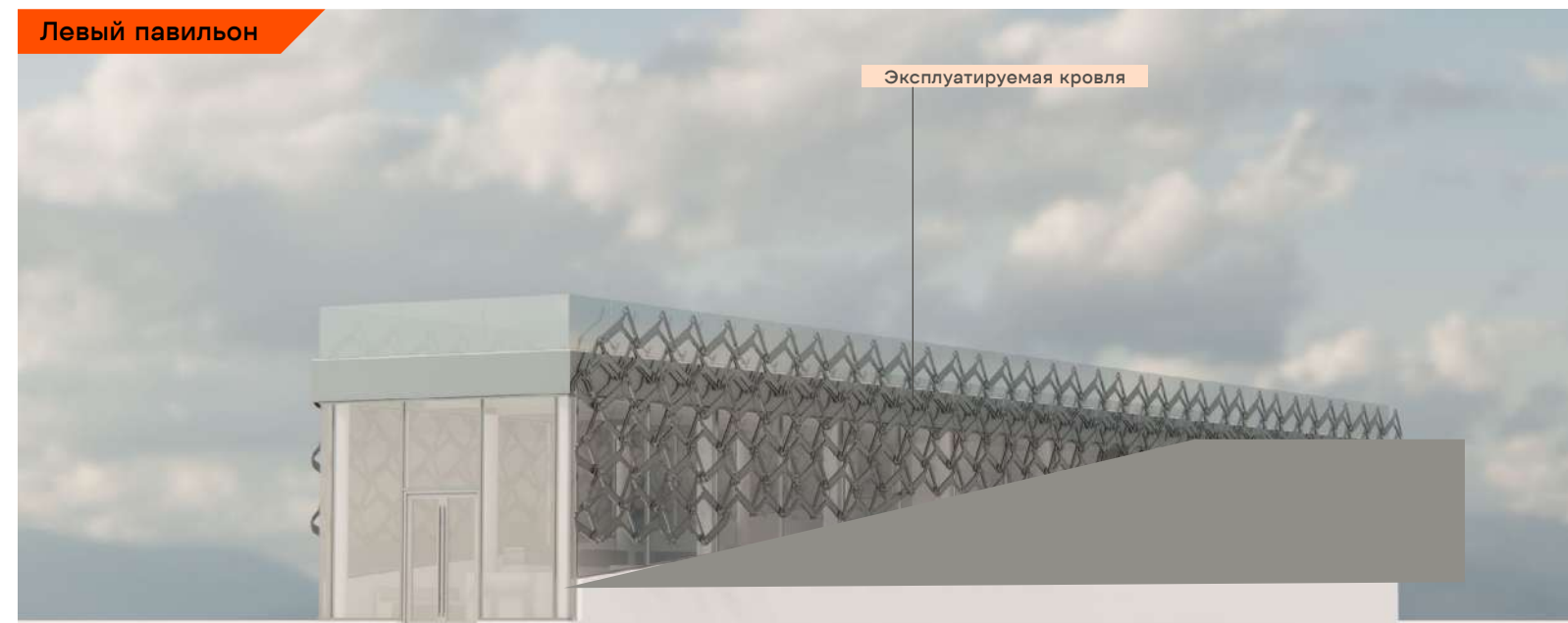
Велодорожка Тротуар

Смотровые павильоны

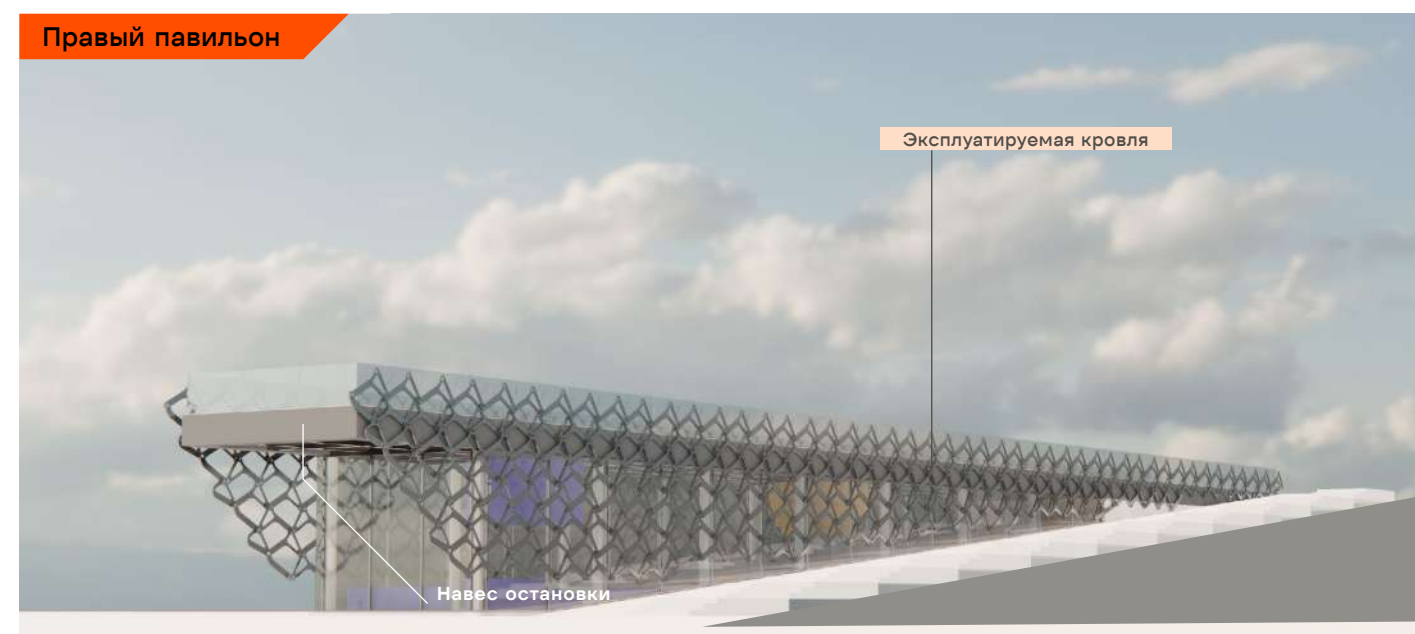
СИММЕТРИЧНЫЕ ПАВИЛЬОНЫ
С РАЗНЫМИ ФУНКЦИЯМИ



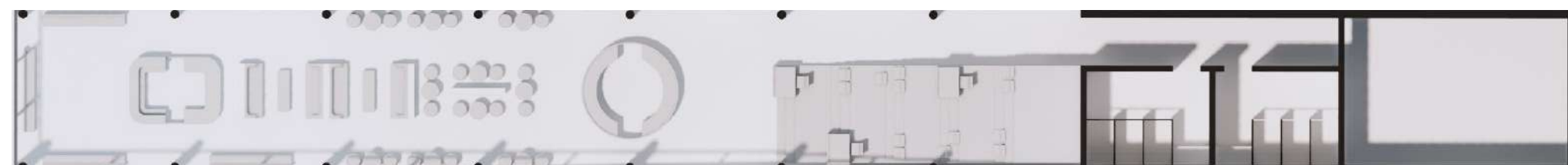
Левый павильон



Правый павильон



Интерьер





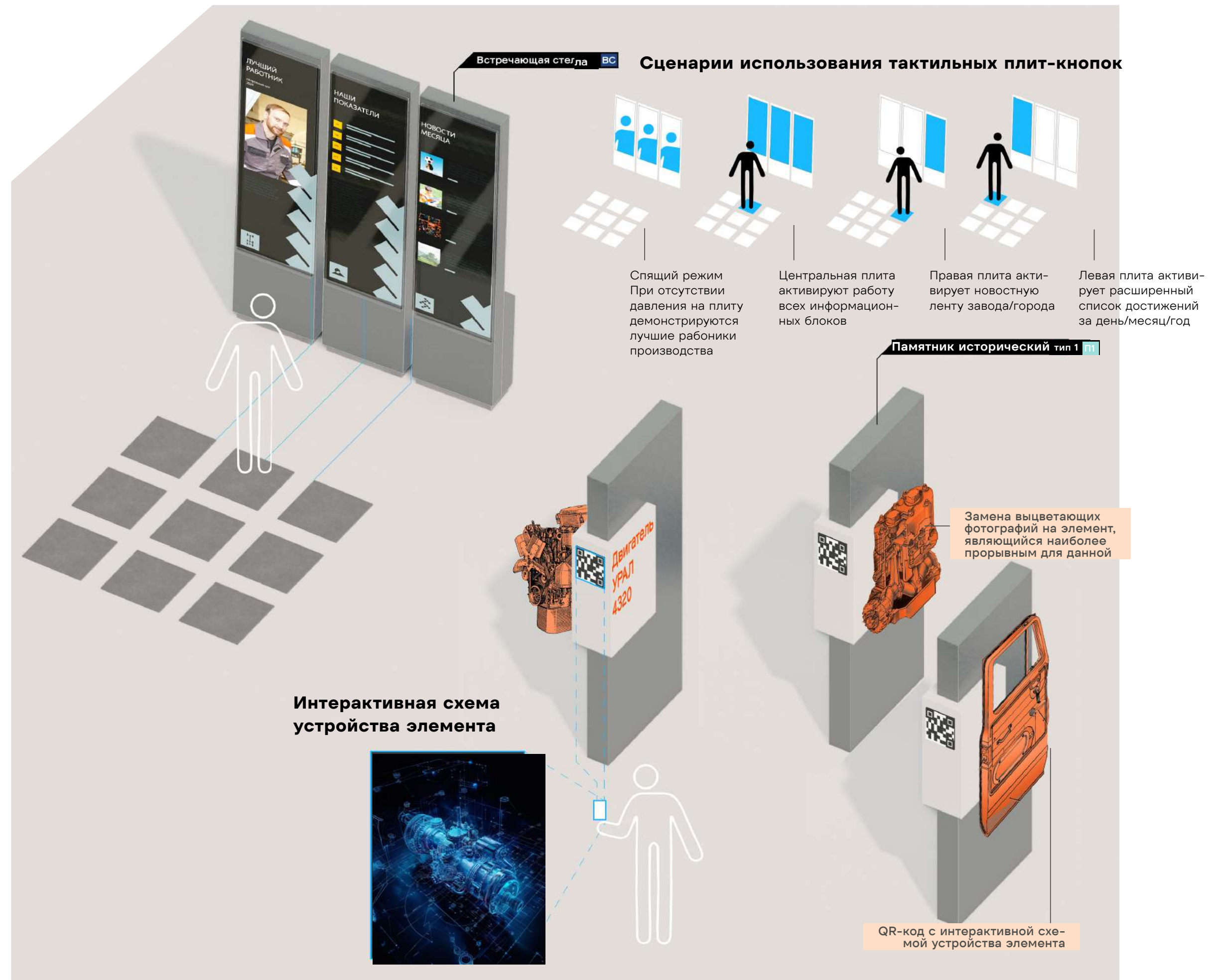
ИСТОРИЧЕСКАЯ ПЛОЩАДЬ

ПЛАТФОРМА

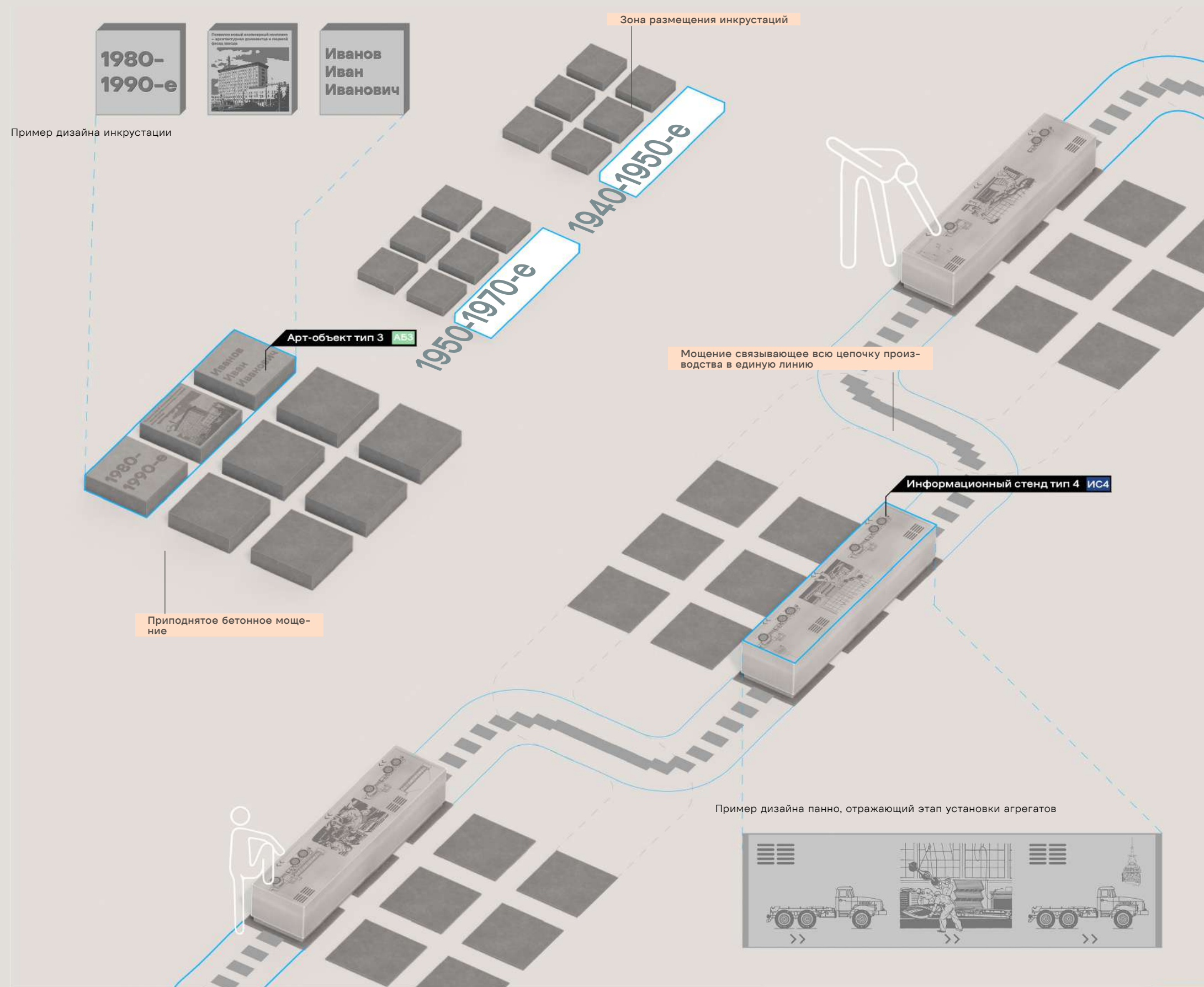
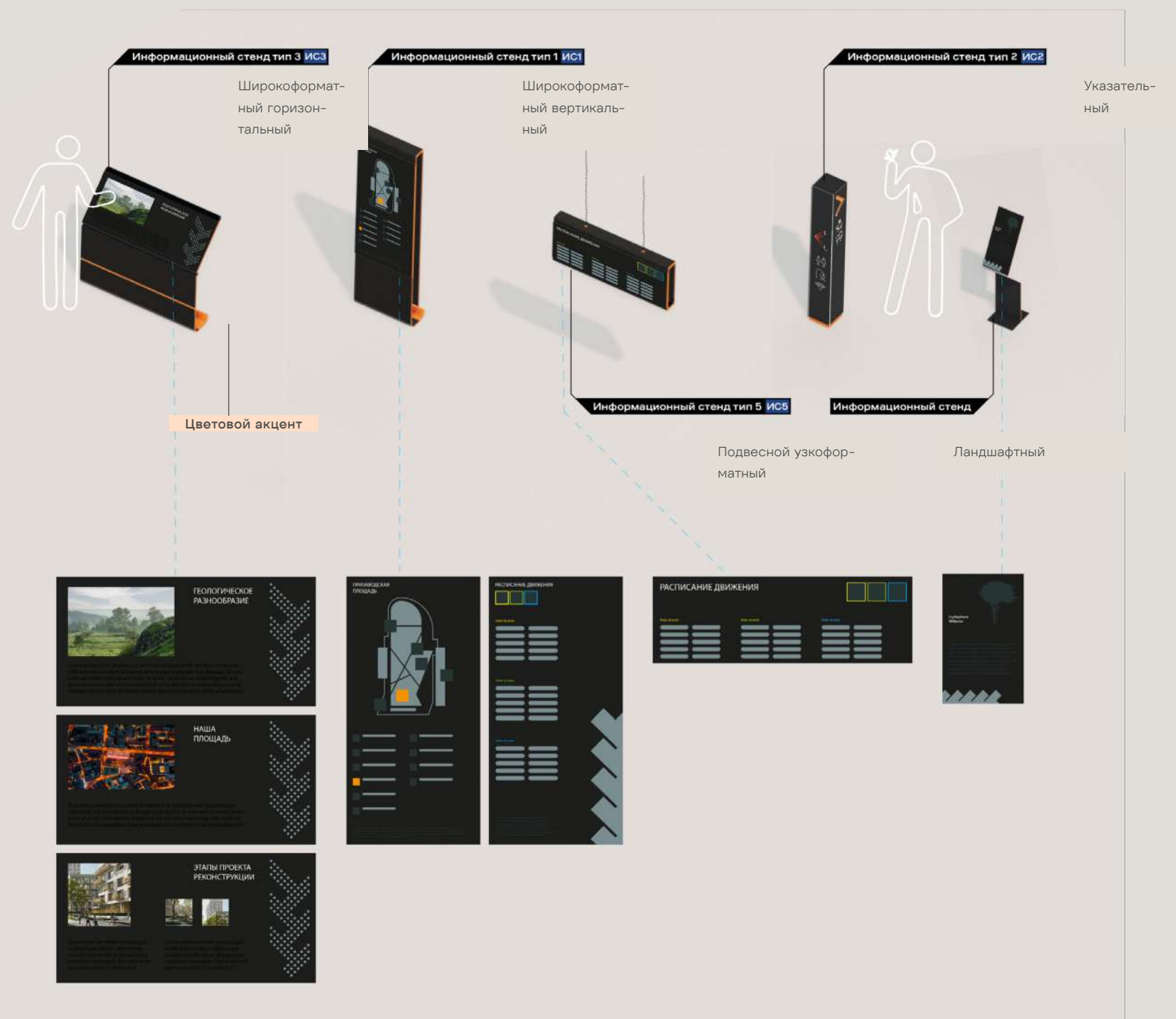
Информационно-навигационные элементы



Пример оформления медиатабло-встречающей стелы

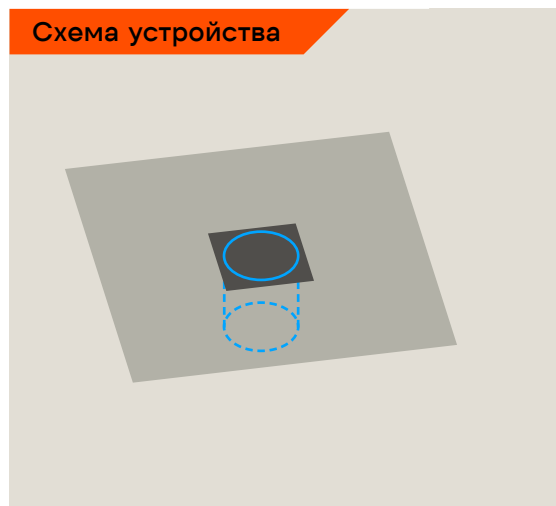


Навигация и информационно- тактильные

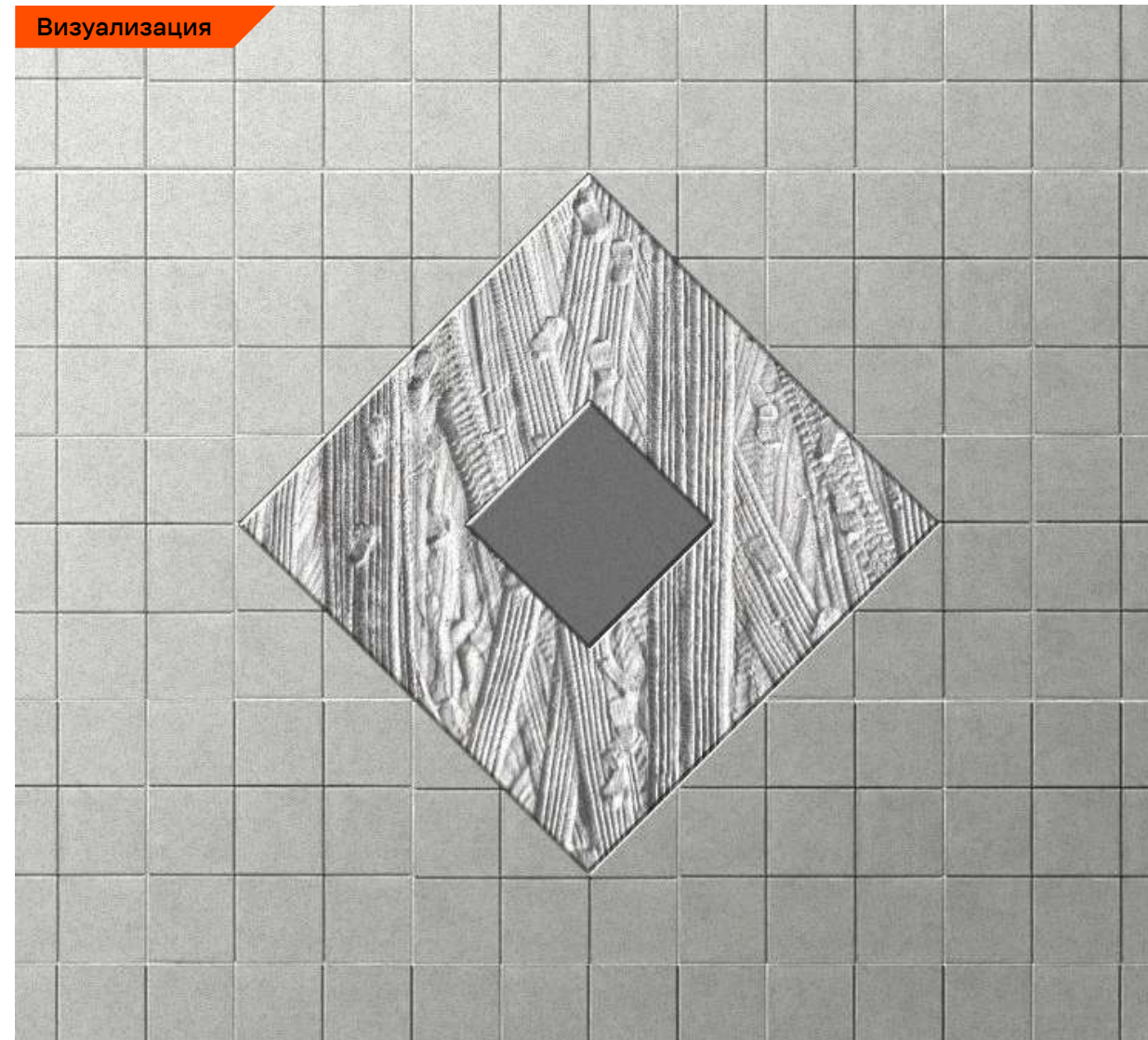


Капсула времени

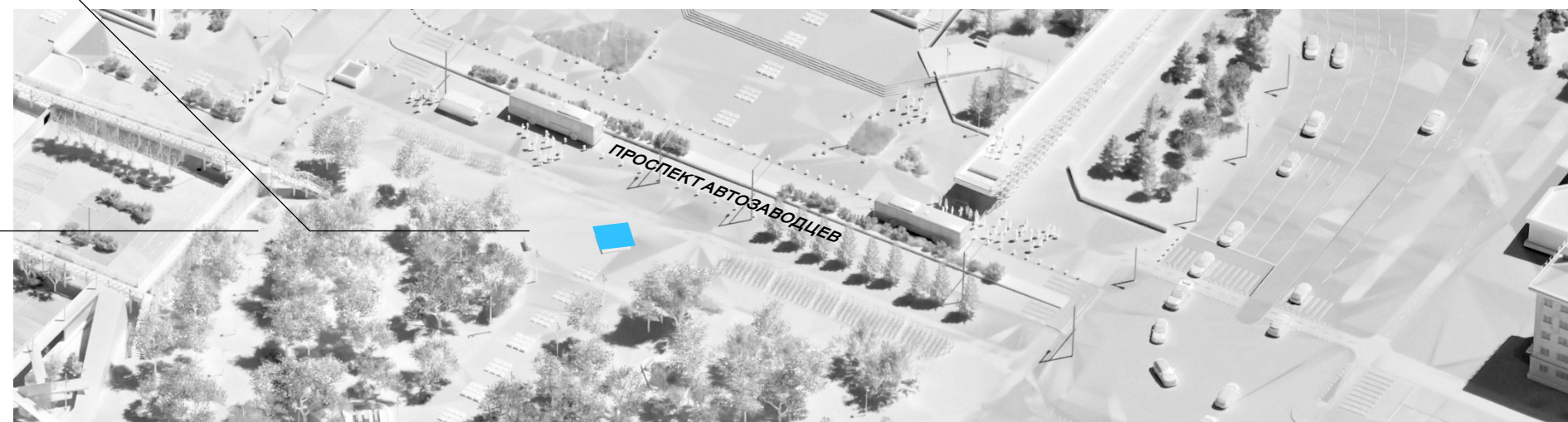
Схема устройства



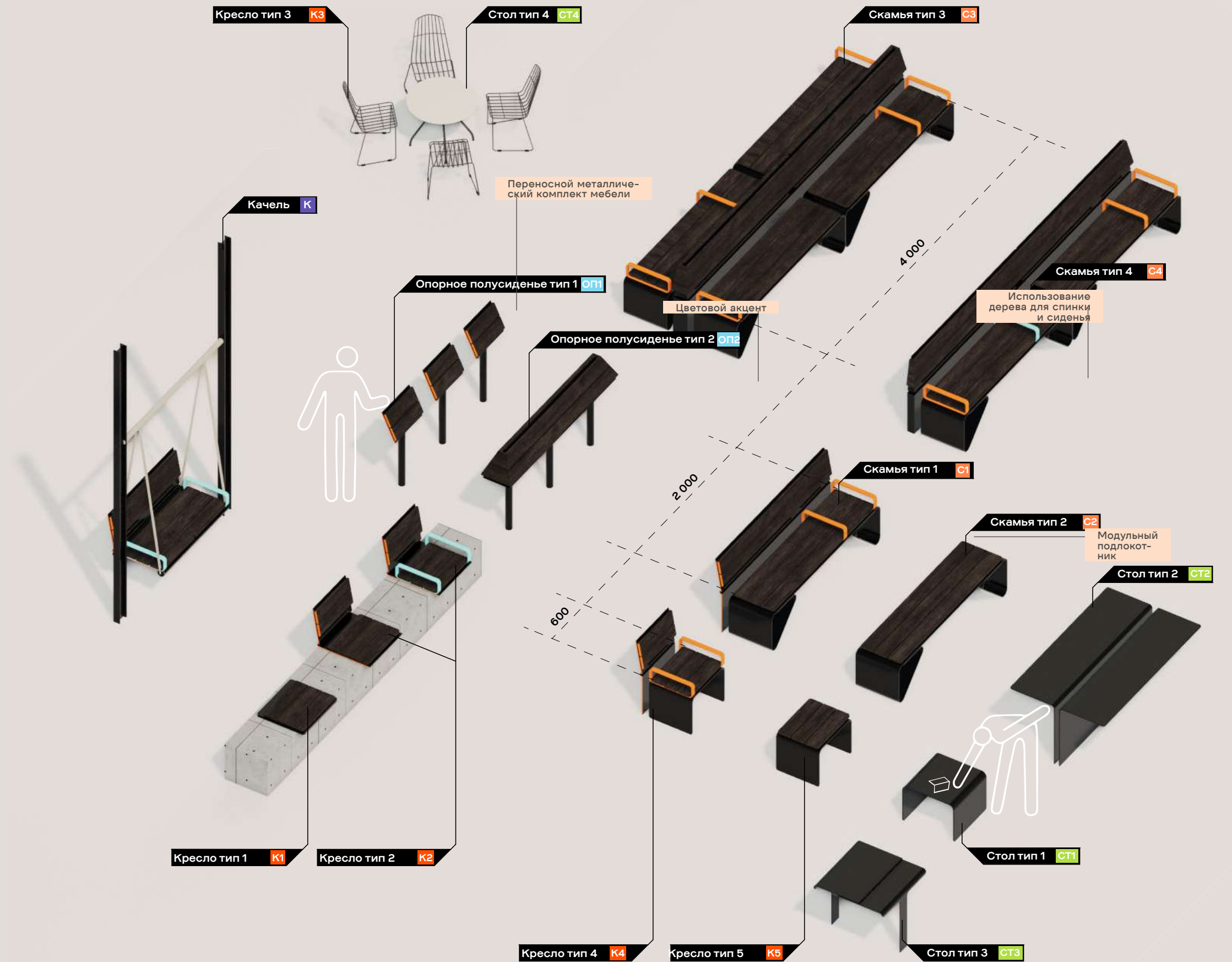
Визуализация



СЛЕДЫ БУДУЩЕГО



Уличная мебель



Инфраструктурные элементы территории

