

ДЕРЕВЯННЫЙ МИНИМАЛИЗМ

УЛ. СМИДОВИЧА НАРЬЯН-МАР



бюро
урбан хелпер

ГРАЖДАНСКАЯ
ИНЖЕНЕРИЯ
бюро исследований

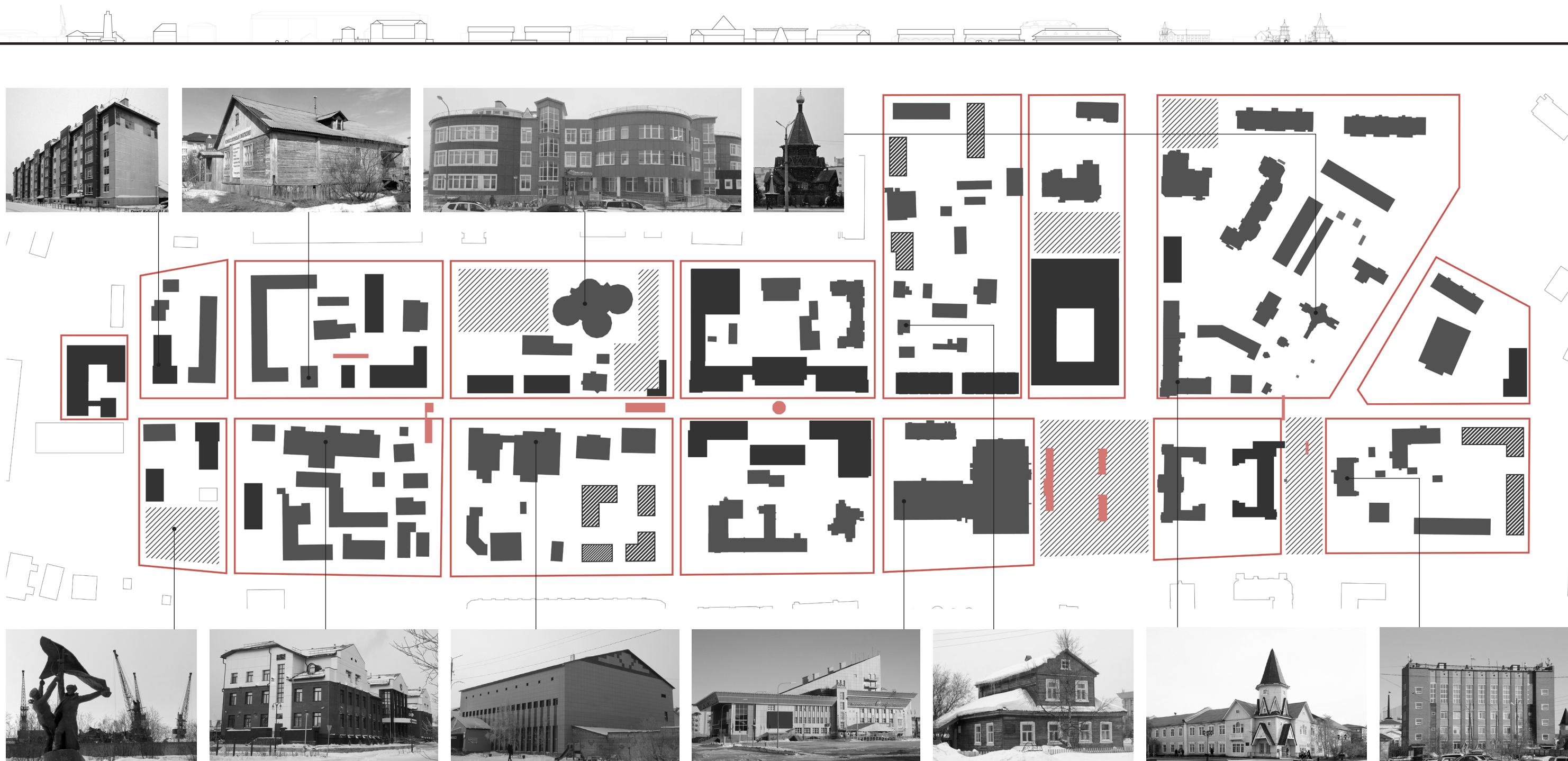


777777

КОНЦЕПЦИЯ

Город Нарьян-Мар сочетает в себе несколько контрастных контекстов, которые ярко прослеживаются по мере продвижения по улице Смидовича. Архитектура Нарьян-Мара «деревянного» - это историческая малоэтажная застройка (два храмовых комплекса, Музей-заповедник «Пустозерск») и объекты культурного наследия (Главпочтамт, Здание администрации Ненецкого автономного округа). С ним соседствует Нарьян-Мар «настоящего». Он наследует масштаб застройки СССР и продолжает традицию панельного многоквартирного строительства, характерного для жилых кварталов по всей стране. Сюда относятся здания Дворца культуры «Арктика», здание детского сада «Семицветик», Универмаг, здание суда. Параллельно существует «промышленный» Нарьян-Мар - это постройки самого крупного масштаба, для которых характерен

индустриальный облик. К этой категории относится порт, а также все здания так или иначе связанные с портовой тематикой, как, например, мемориал памяти портовикам и Экипажу буксирного парохода Комсомолец. Формируя образ улицы Смидовича важно принимать во внимание все имеющиеся контексты. Нельзя делать вид, что улица остается двухэтажной - необходимо выстраивать диалог большого и маленького. Улица Смидовича будущего все еще деревянная и сомасштабная человеку, но появляются и крупные общественные пространства, а смесь фольклорного и индустриального подчеркивает идентичность города. Кроме того, на улице Смидовича прослеживается квартальная структура разного масштаба, поэтому в рамках территории влияния мы предлагаем действовать в рамках нее.



проектные здания
 существующие здания
 проектные малые архитектурные формы
 плоскостные объекты
 предлагаемая планировочная структура квартала
 граница квартала

777777

ГЕНЕРАЛЬНЫЙ ПЛАН

Экспликация

- 1 - «Вышка»
- 2 - Сувенирная лавка и кафе «Портового двора»
- 3 - Жилое здание
- 4 - Визит-центр водного туризма «Портового двора»
- 5 - Офисное здание
- 6 - Жилое здание
- 7 - Жилое здание
- 8 - Двухэтажный гараж
- 9 - Жилое здание
- 10 - Жилое здание

- 11 - Галерея и коворкинг кластера «Ремесла и искусства»
- 12 - Фаблаб кластера «Ремесла и искусства»
- 13 - Многофункциональный зал кластера «Ремесла и искусства»
- 14 - Рекреационный визит-центр
- 15 - Офисное здание
- 16 - Офисное здание
- 17 - Центр Сообщества
- 18 - Офисное здание
- 19 - Центр Государственных услуг и новый административный блок
- 20 - Офисное здание

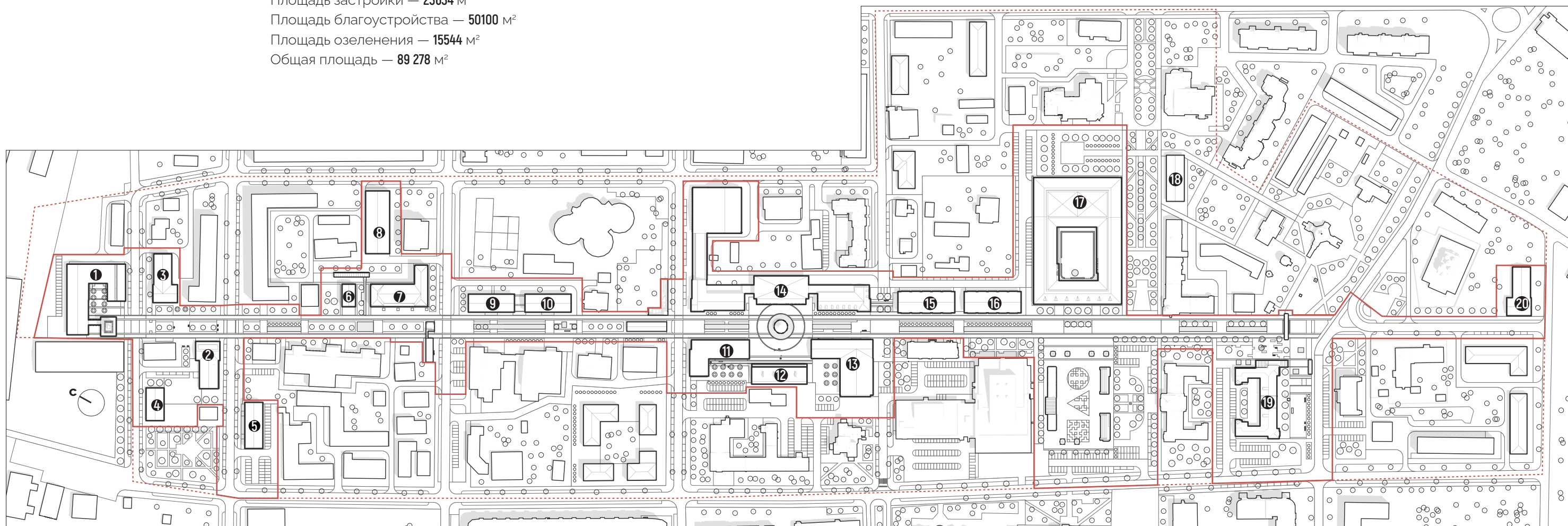
Технико-экономические показатели:

Площадь застройки — 23634 м²

Площадь благоустройства — 50100 м²

Площадь озеленения — 15544 м²

Общая площадь — 89 278 м²

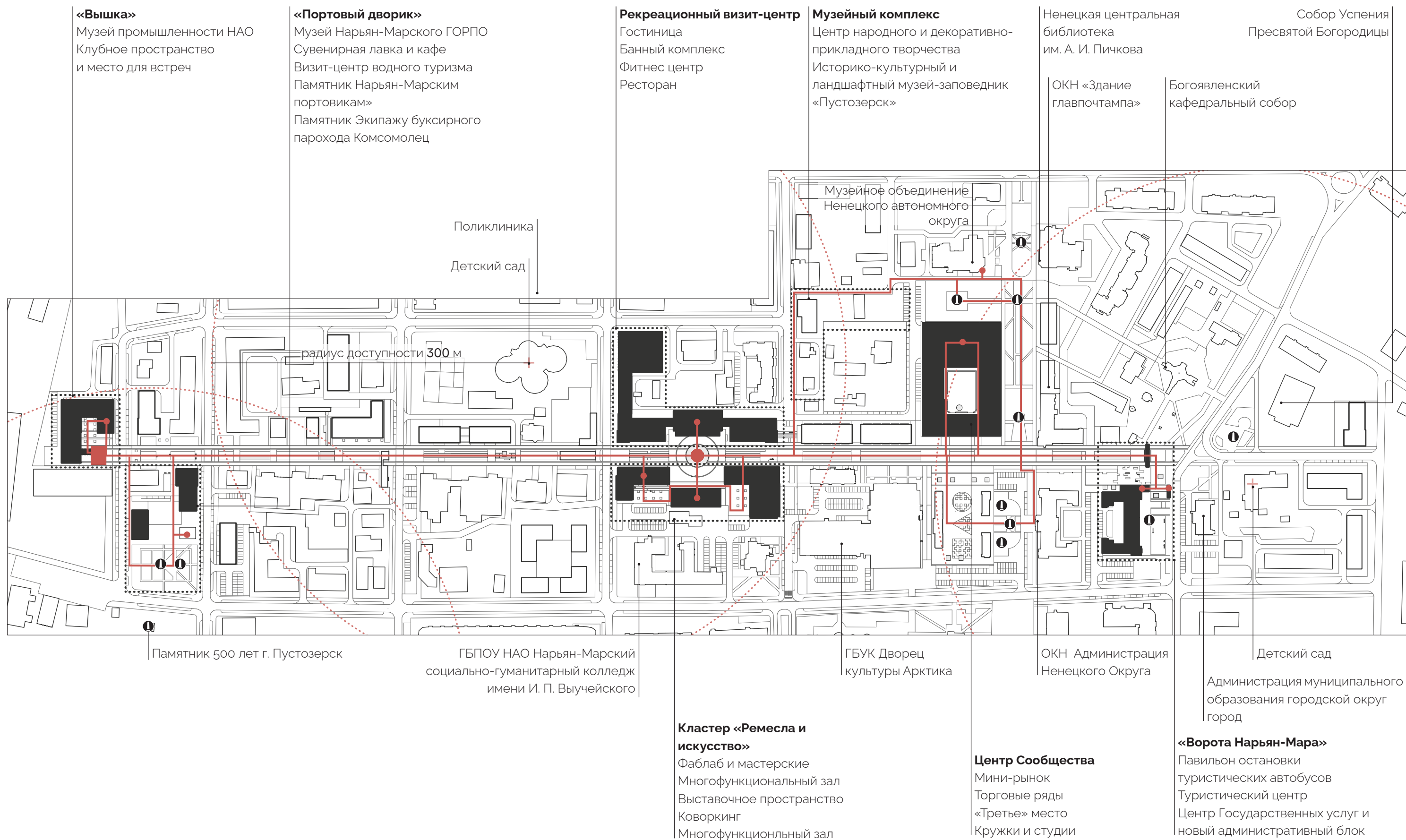


0 50м 100м

— граница проектных предложений

- - - граница территории влияния

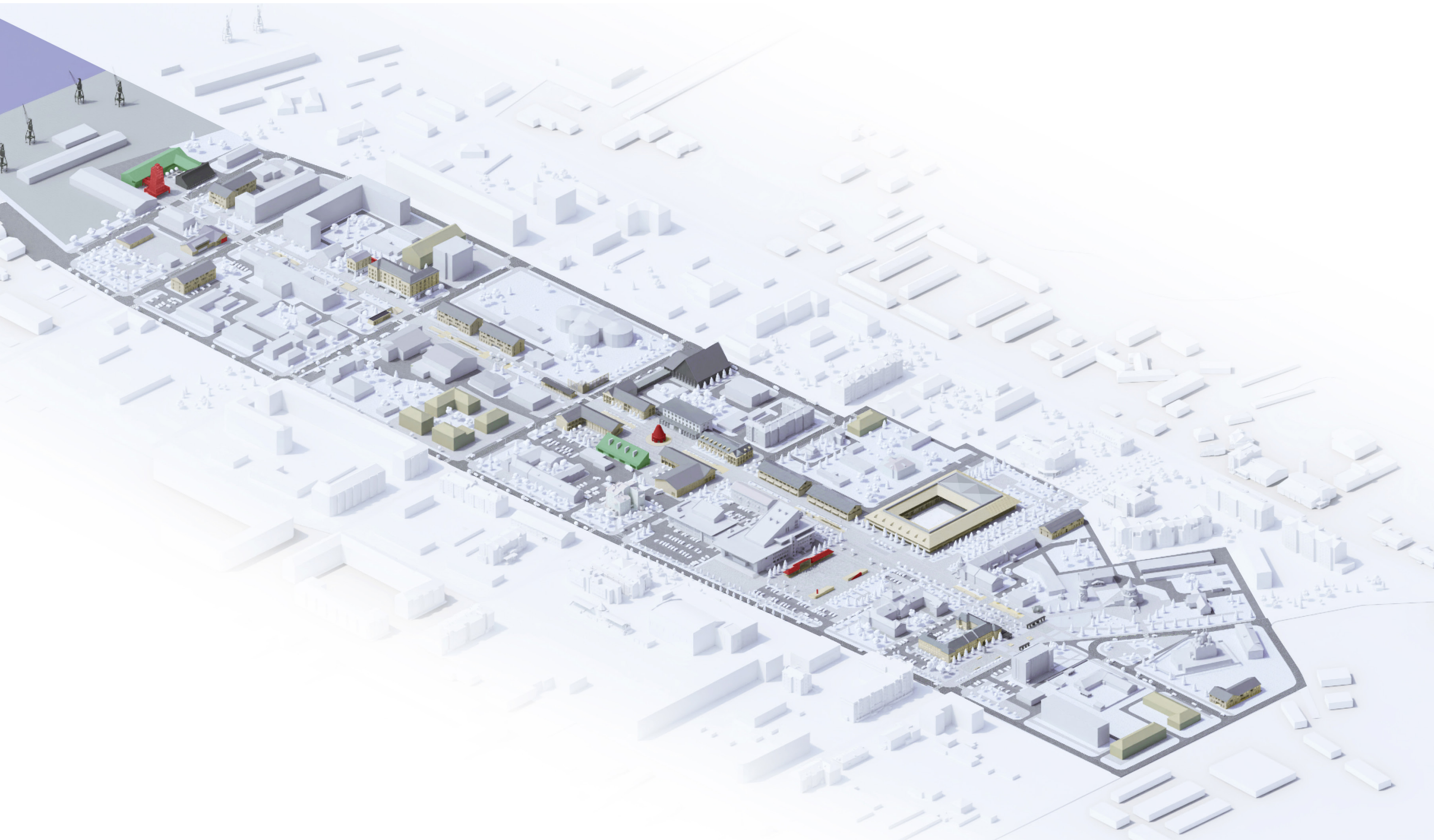
СХЕМА ТУРИСТИЧЕСКОЙ И СОЦИАЛЬНОЙ ИНФРАСТРУКТУРЫ



777777

КОНЦЕПТУАЛЬНОЕ ПРЕДЛОЖЕНИЕ

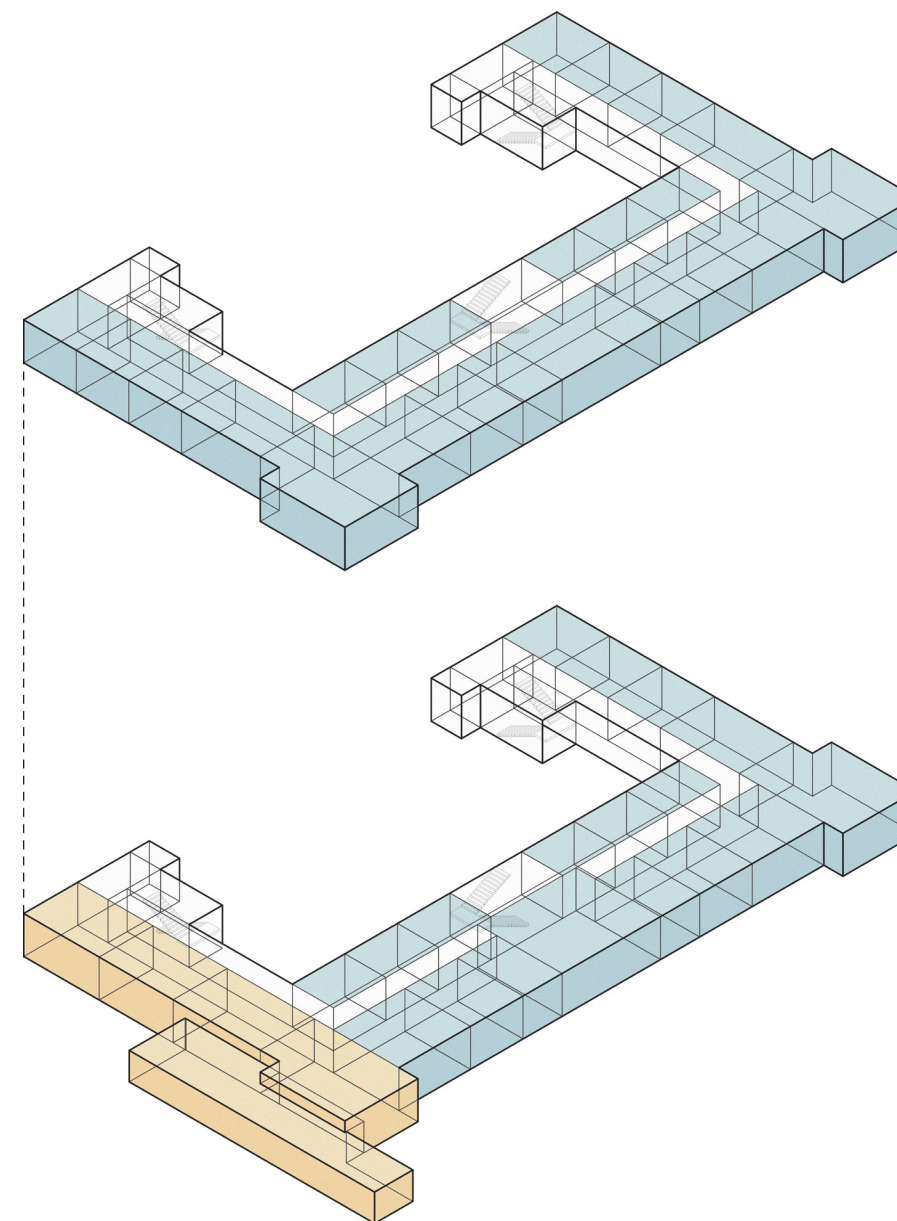
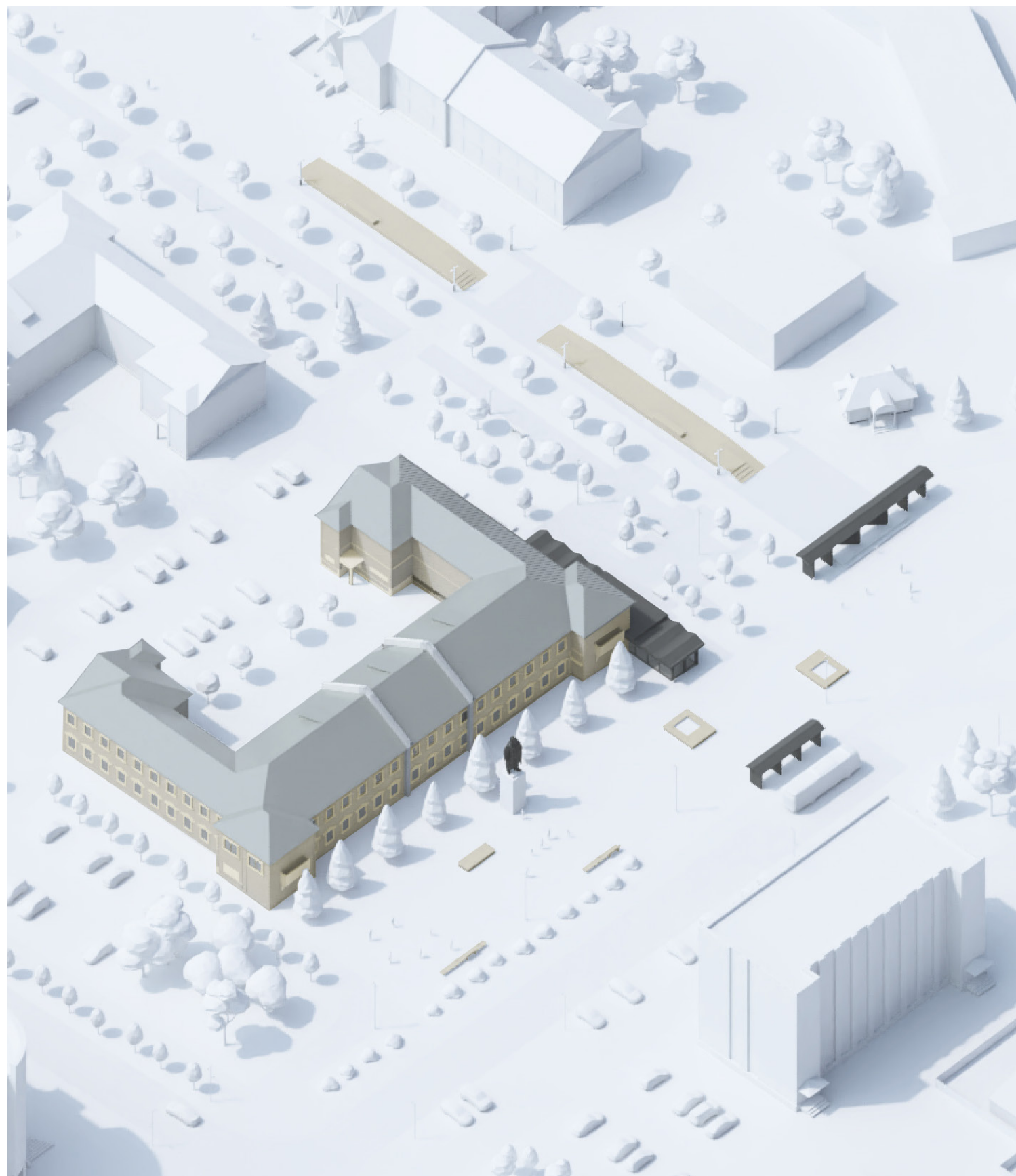
Рядовая застройка располагается преимущественно на местах утраченных зданий и опирается на образ старинного Нарьян-Мара (деревянная отделка фасадов, скатные кровли и декоративные узоры). Появляются уникальные объекты, которые подчеркивают смену контекстов. Так площадь Марад Сей и Центр Соседства отсылают к Нарьян-Мару «деревянному», а Центр культуры и ремесел - к Нарьян-Мару «современному». Вышка и Портовый дворик подчеркивают индустриальную составляющую.



777777

ЦЕНТР ГОСУДАРСТВЕННЫХ УСЛУГ И НОВЫЙ АДМИНИСТРАТИВНЫЙ БЛОК

Архитектура центра повторяет объемно-пространственное решение исторического здания



администрация

2000 м²



туристический центр

360 м²

многофункциональный
центр государственных
и муниципальных услуг

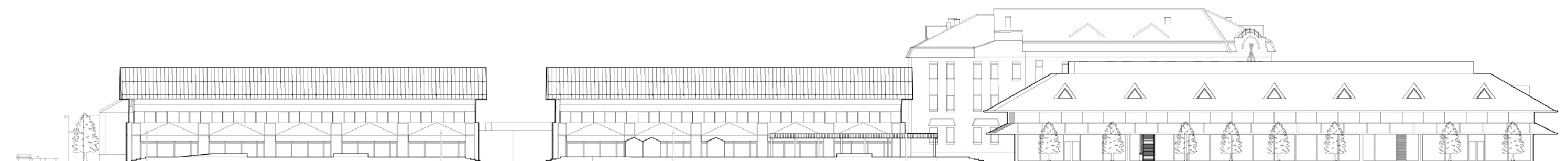
ВОРОТА НАРЯН-МАРА И ЗДАНИЕ НОВОЙ АДМИНИСТРАЦИИ

777777



777777

ФРАГМЕНТ РАЗВЕРТКИ 1

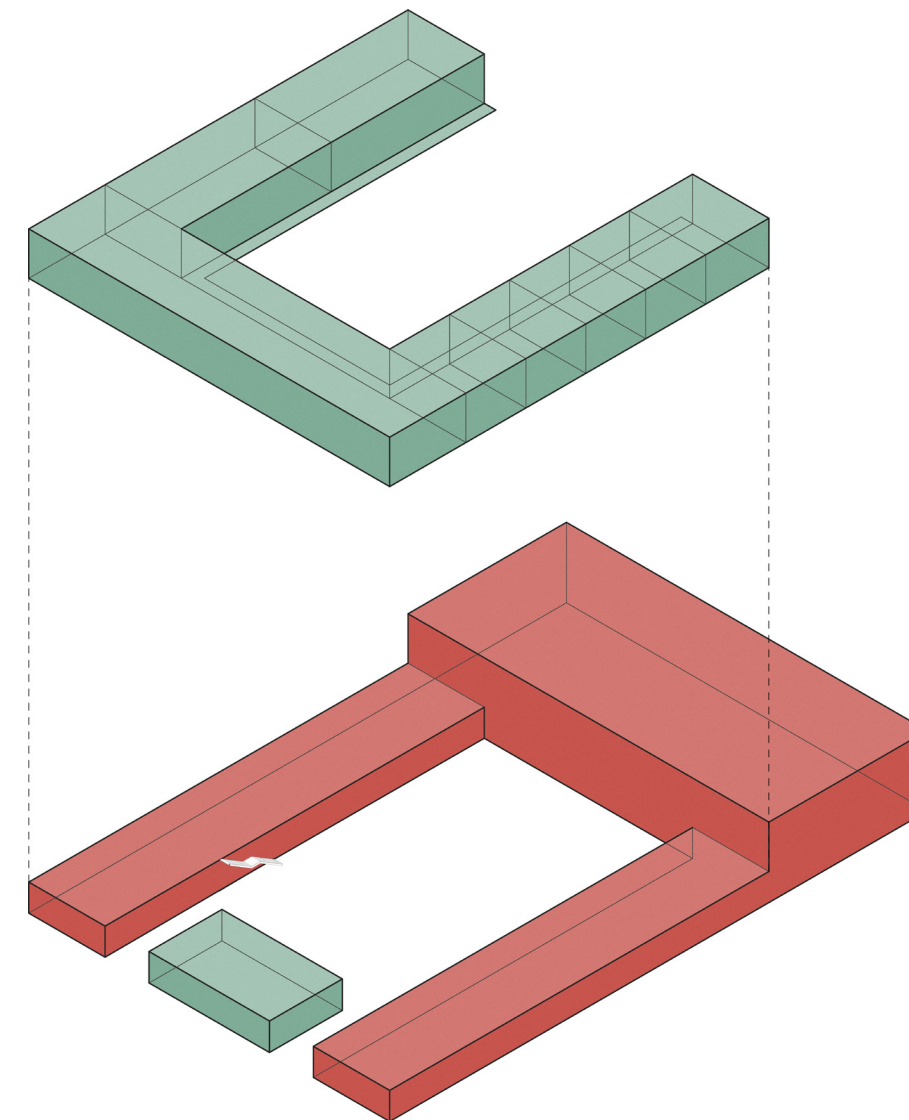
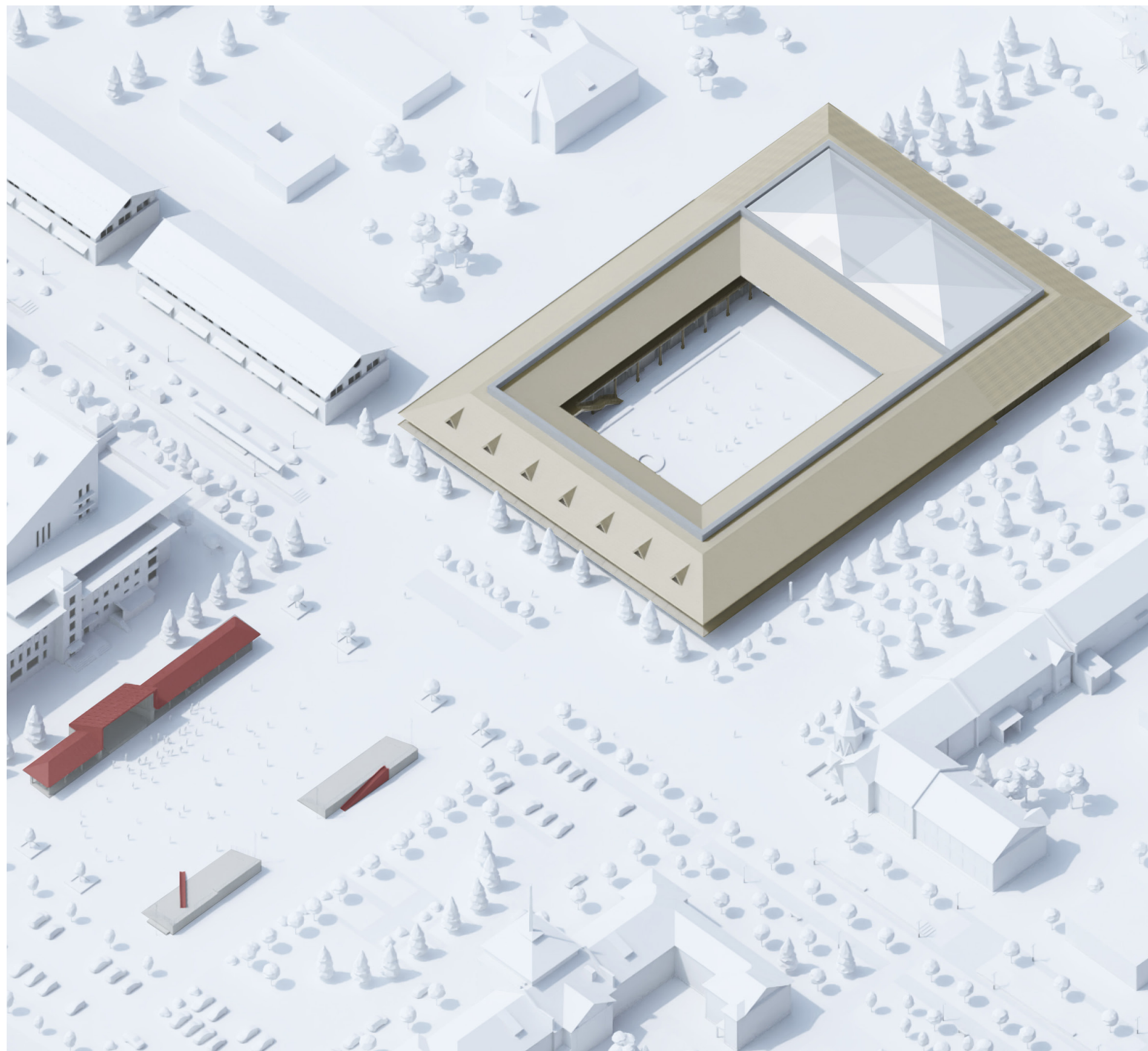


777777

ЦЕНТР СООБЩЕСТВА

Центр сообщества - это дом-квартал с крупным внутренним двором для более камерных городских мероприятий и зимних активностей. На первом этаже располагается крупное общественное пространство с ритейлом, общепитом и с двусветным пространством мини-рынка. На втором этаже расположен многофункциональный досуговый центр.

Архитектурный образ определяет двухъярусная скатная кровля из деревянных досок с треугольными слуховыми окнами, а также резная деревянная колоннада внутреннего двора с этническими мотивами



Мини-рынок
Торговые ряды
Общепит

3880 м2

Многофункциональный
общественный центр
Кружки
Библиотека

2490 м2

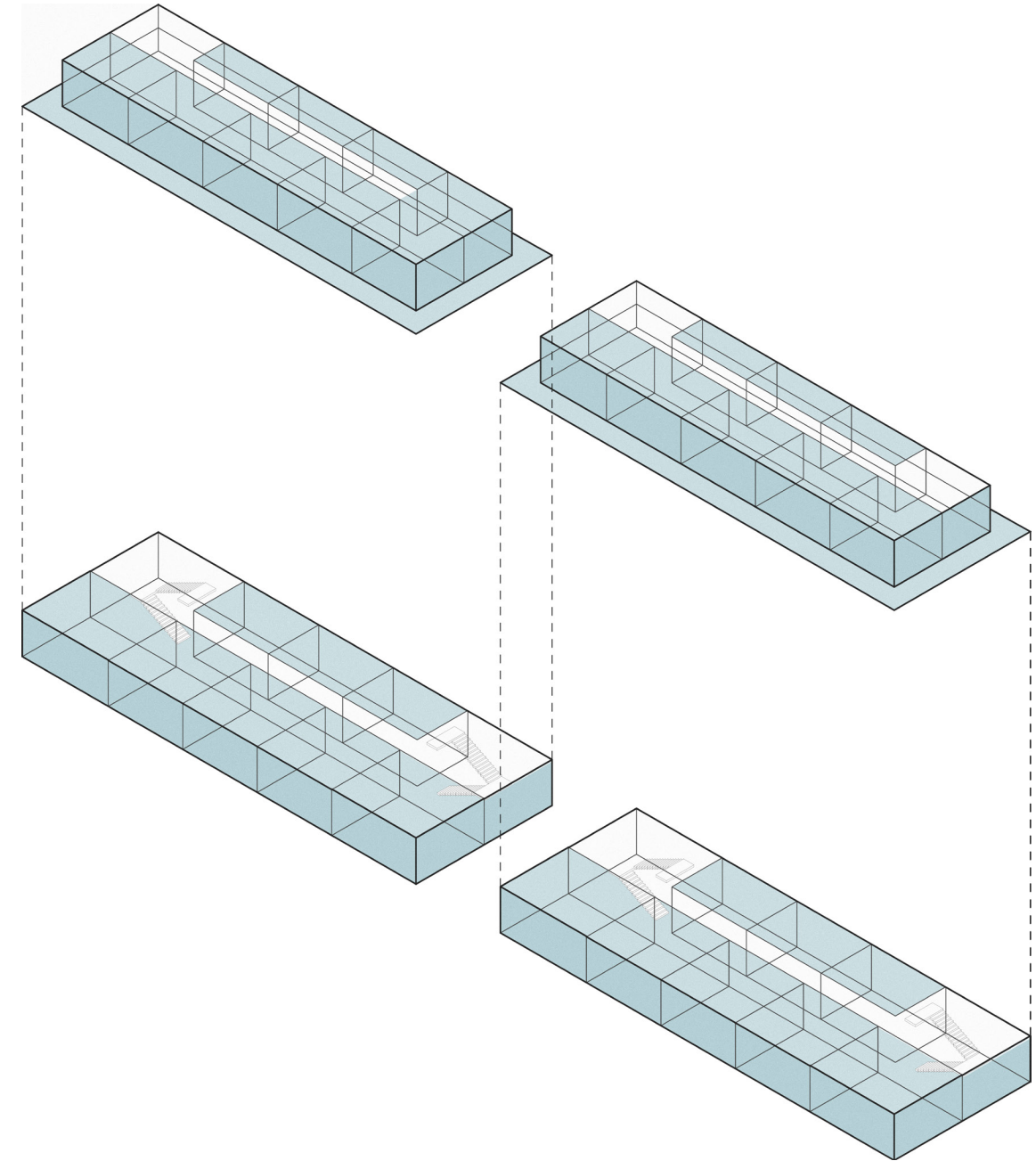
ЦЕНТР СООБЩЕСТВА

777777



ОФИСНЫЕ ЗДАНИЯ

777777



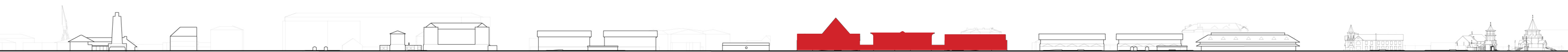
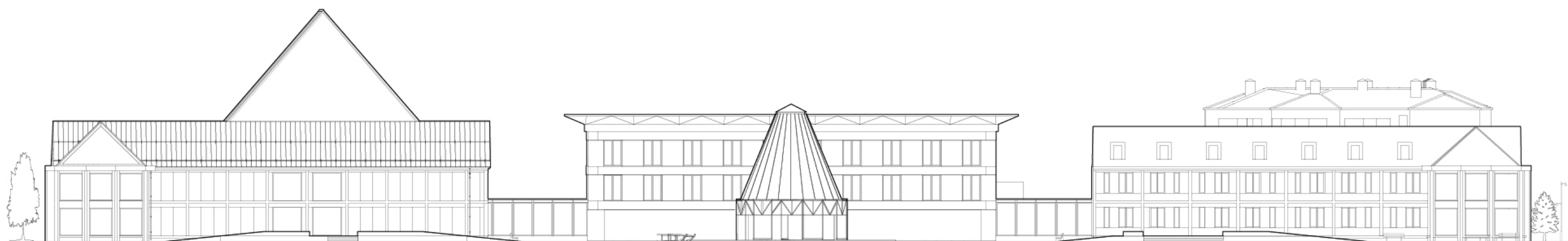
офисы

2000 м²

площади свободной
аренды

777777

ФРАГМЕНТ РАЗВЕРТКИ 2

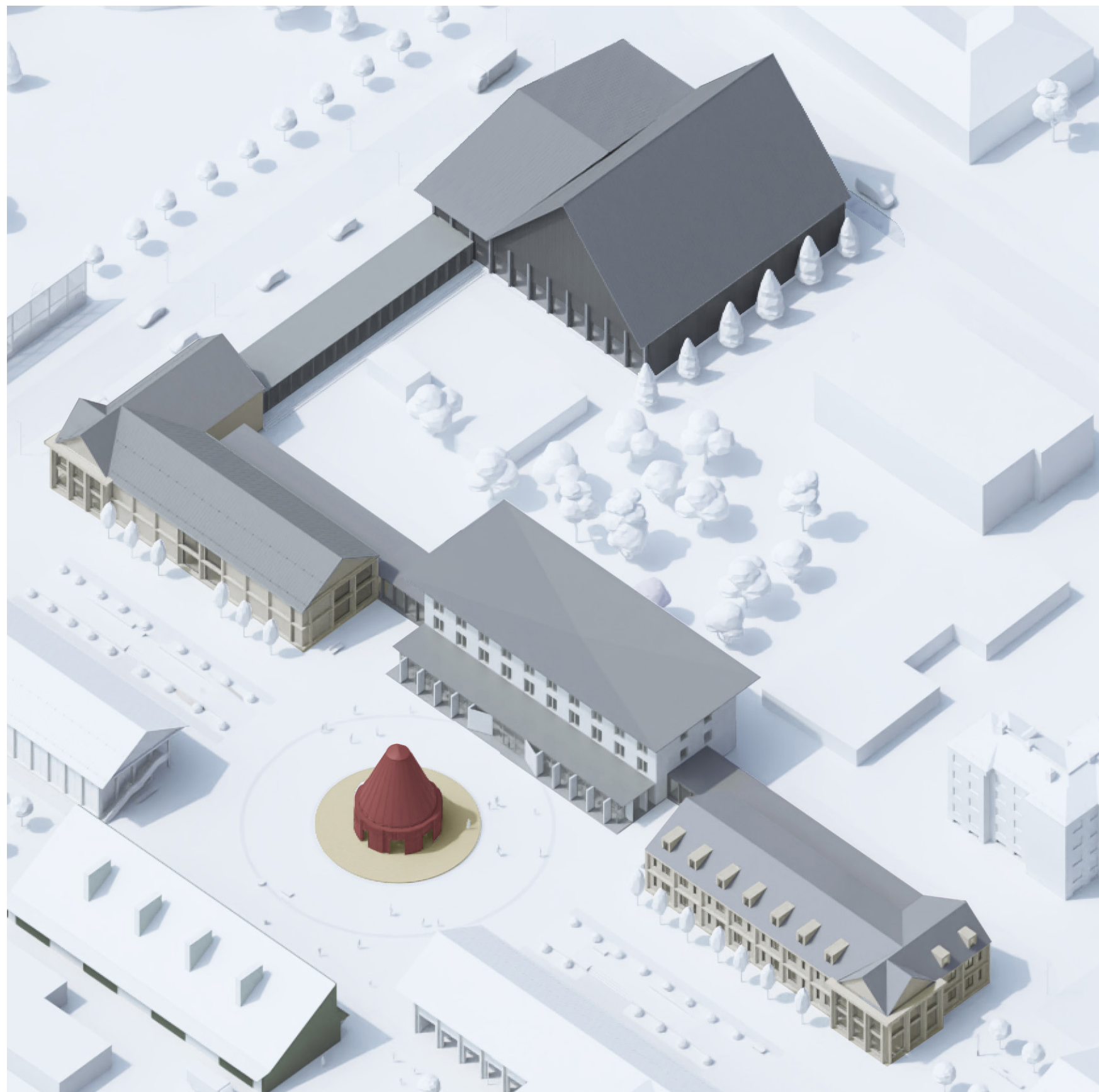


777777

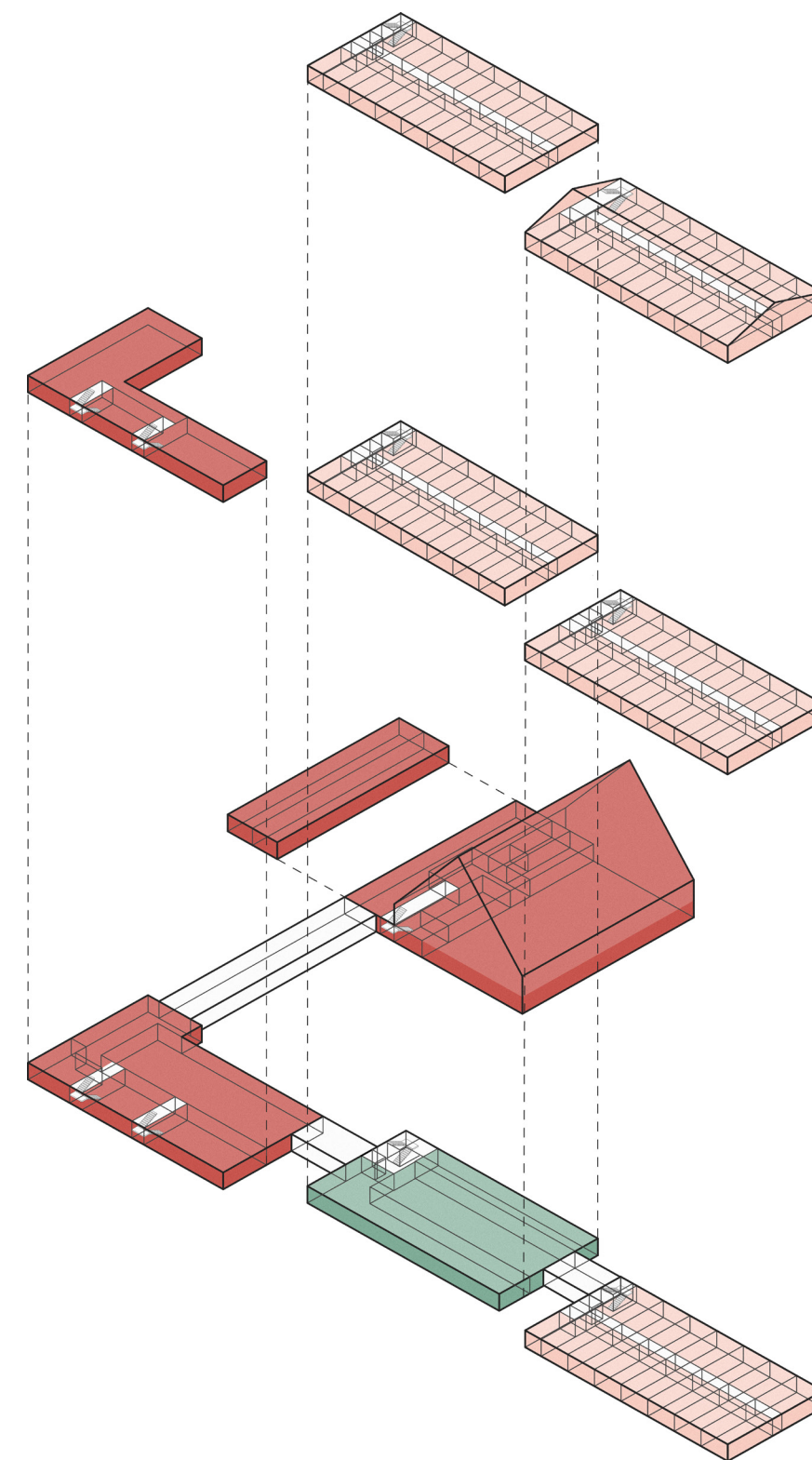
РЕКРЕАЦИОННЫЙ ВИЗИТ-ЦЕНТР

Визит-центр состоит из четырех зданий, соединенных галереями. Размер и расположение зданий обусловлены контурами утраченных зданий.

Блоки рекреационного визит центра совместно с центром ремесел формируют дополнительную камерную городскую площадь за счет сдвижки линии застройки вглубь квартала, а угловые здания подчеркивают квартальную структуру застройки.



Отделка угловых зданий выполнена из доски, выложенной характерной для Нарьян-Мара елочкой, а фасады центрального здания гостиницы отделаны штукатуркой грубой фракции. Кровельные софиты выполнены из декоративной доски с узором.



● банный комплекс
фитнес центр 1520 м²
1760 м²

● ресторан 800 м²

● гостиница 4840 м²

РЕКРЕАЦИОННЫЙ ВИЗИТ-ЦЕНТР

777777

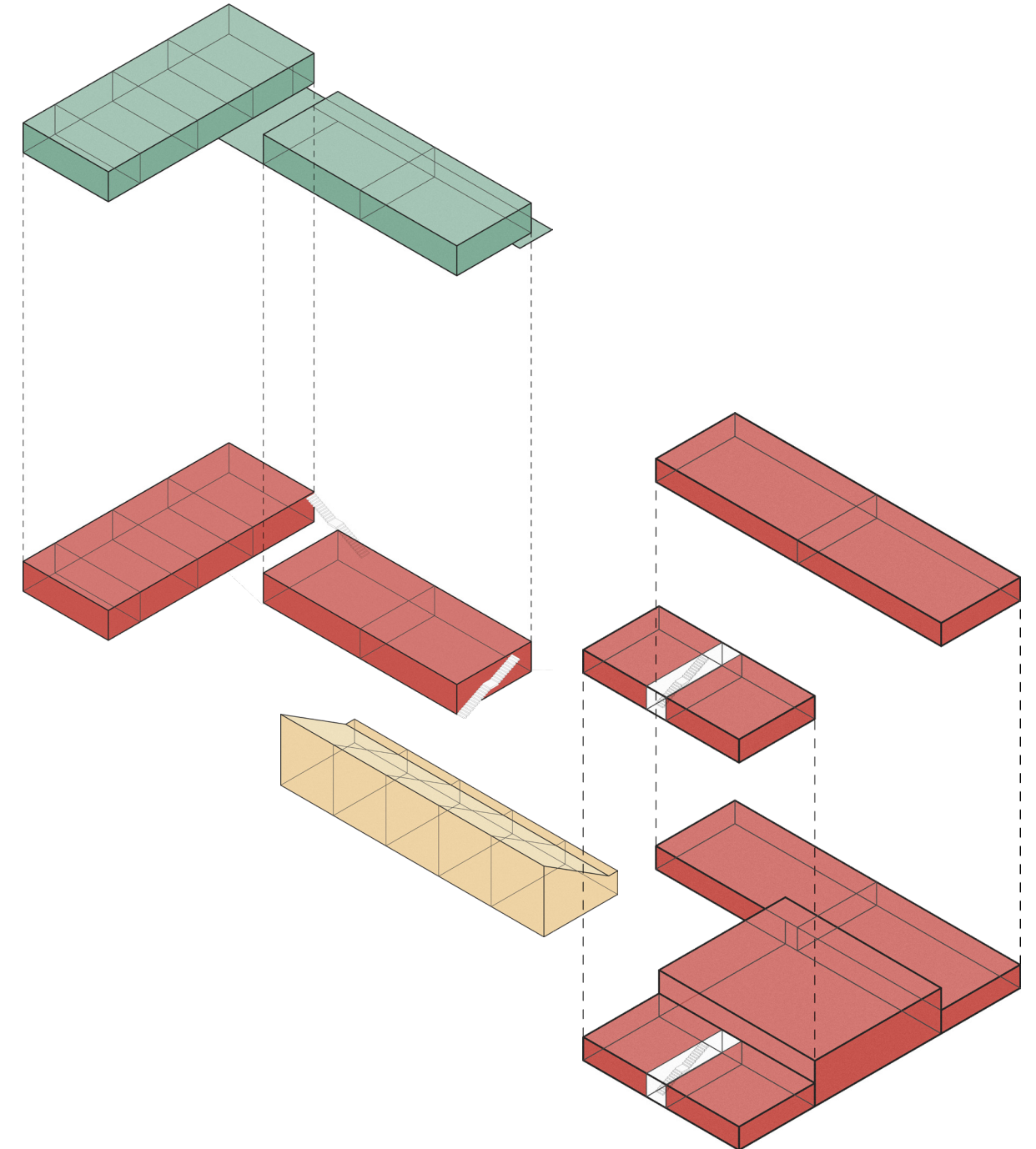
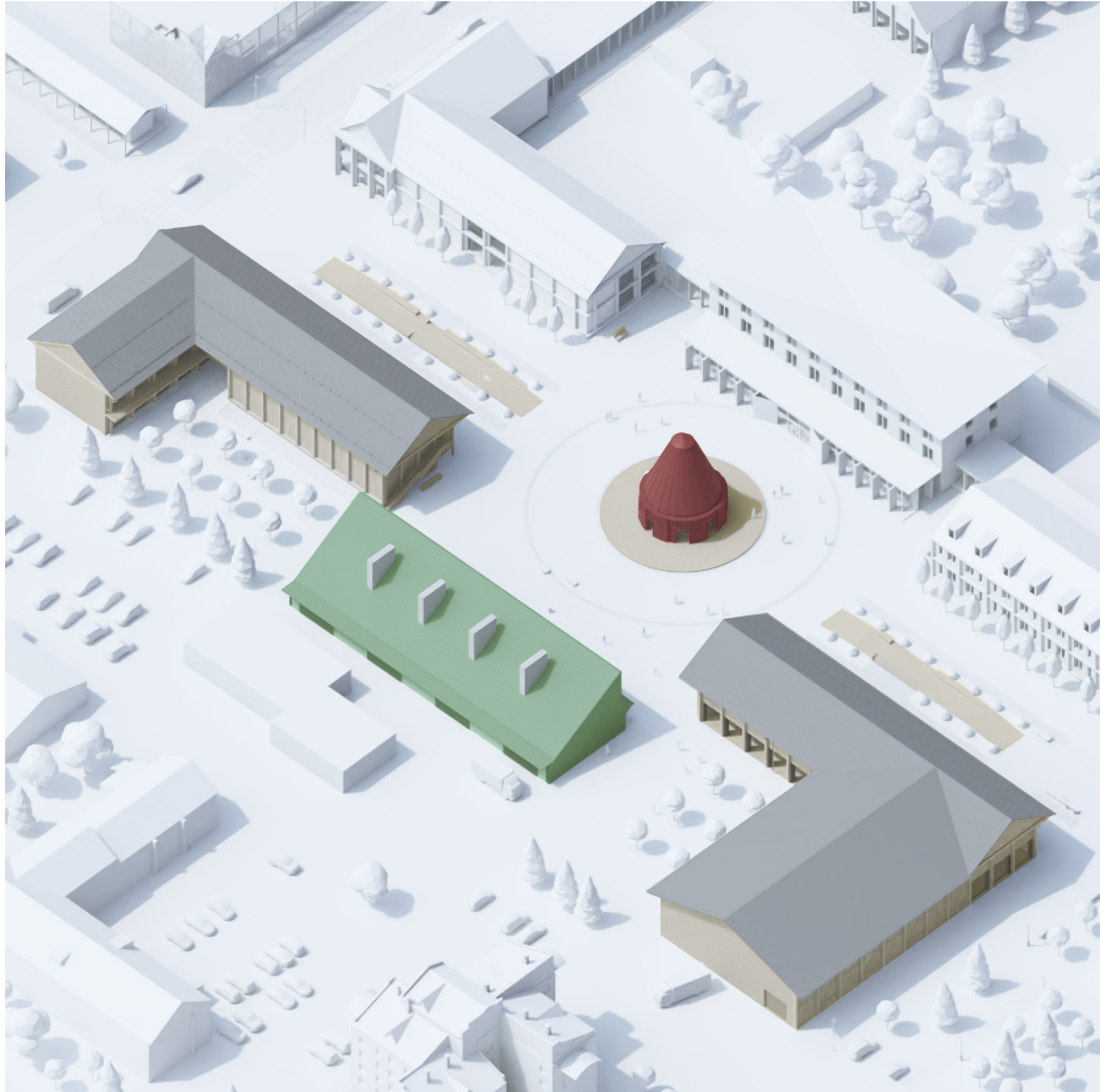


777777

ЦЕНТР ИСКУССТВ И РЕМЕСЕЛ

Центр искусств и ремесел состоит из трех отдельно стоящих зданий, которые совместно с Визитцентром формируют дополнительную городскую площадь, а также структуру камерных внутренних дворов для резидентов и жителей города.

Угловые здания отделаны декоративной доской с узором, а здание центра ремесел выполнено из металлических панелей в комбинации с витражным остеклением



центр театра и танца
выставочное пространство

2640 м²
640 м²



коворкинг 770 м²



фаблаб 600 м²

ЦЕНТР ИСКУССТВ И РЕМЕСЕЛ

777777



ЦЕНТР ИСКУССТВ И РЕМЕСЕЛ

777777



777777

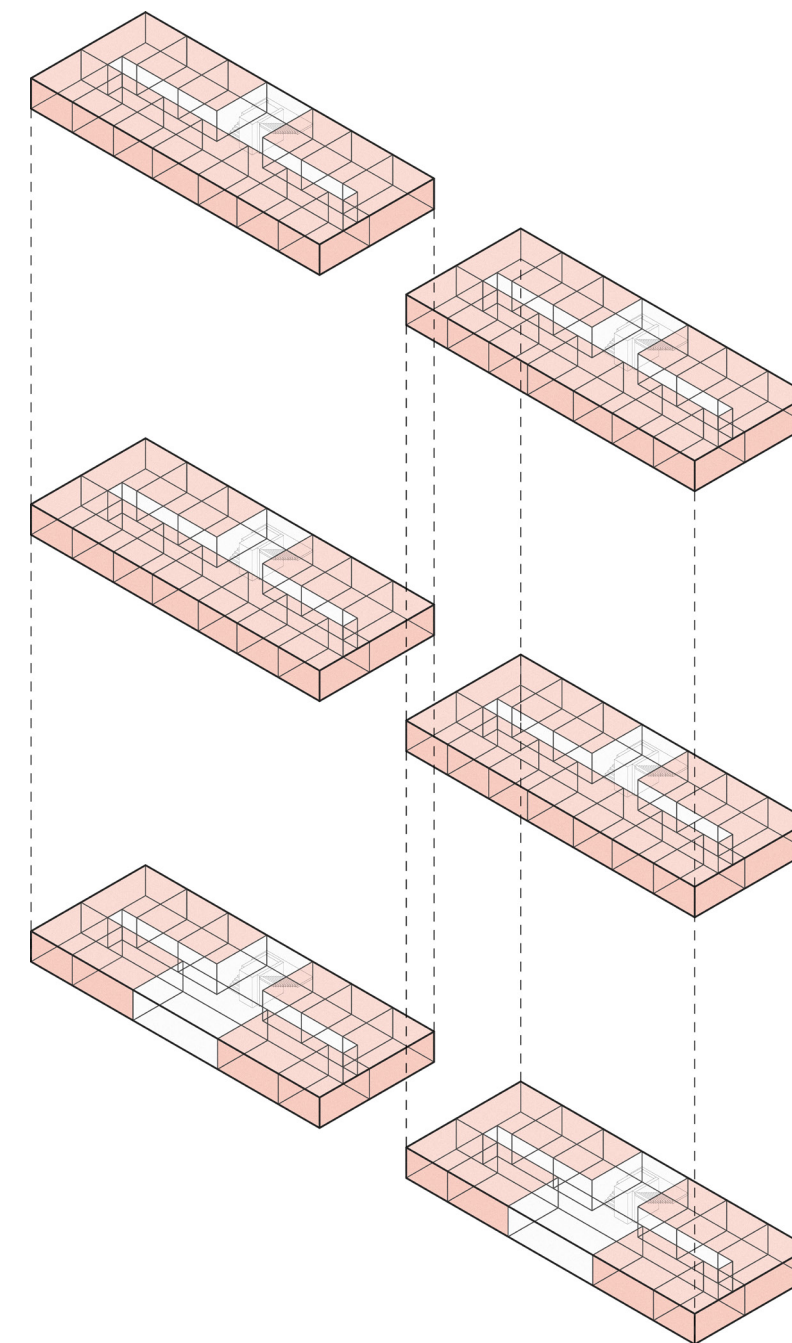
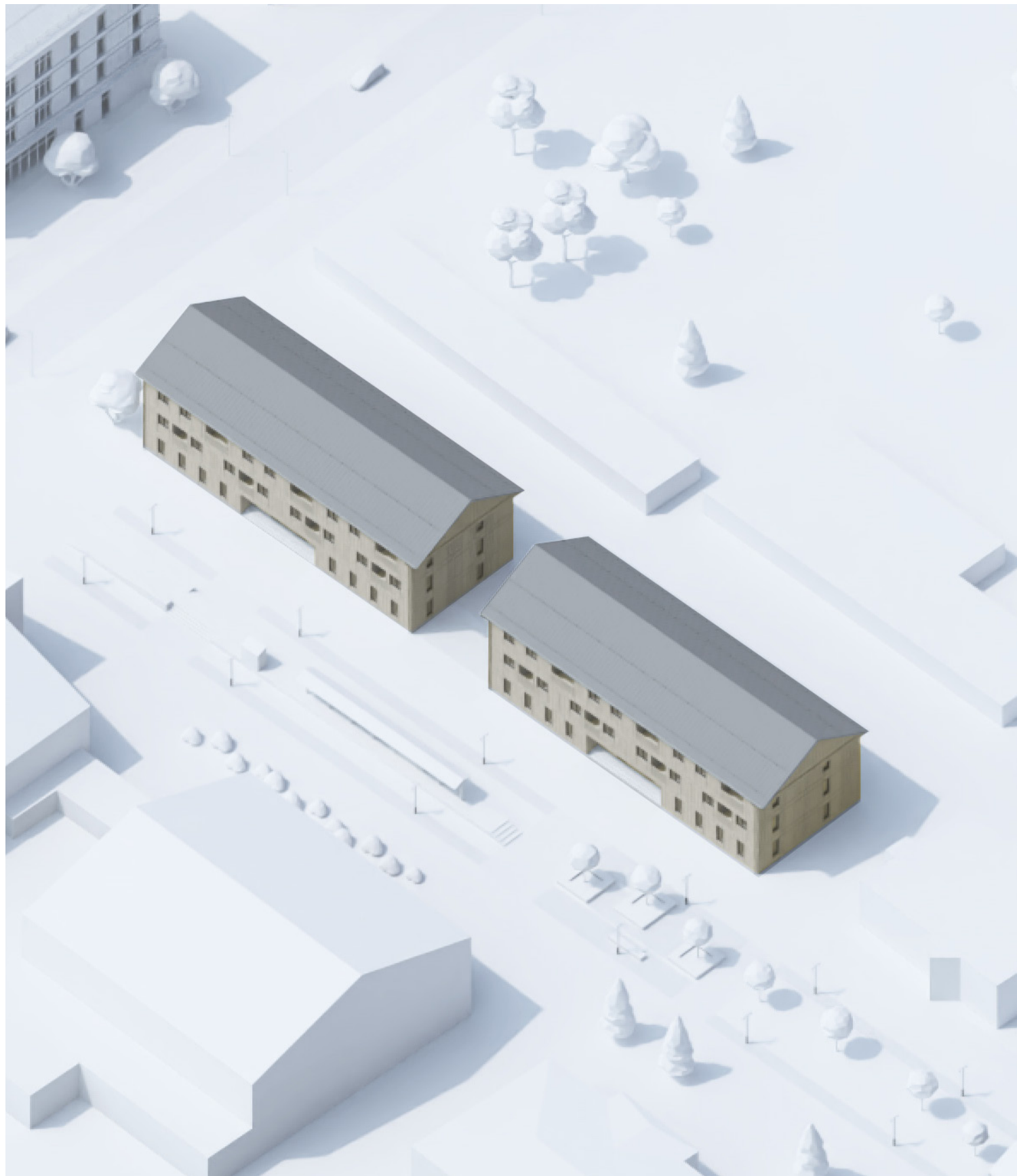
ФРАГМЕНТ РАЗВЕРТКИ 3



777777

ТИПОВАЯ ЖИЛАЯ ЗАСТРОЙКА

Жилая функция и конфигурация зданий предполагает возможность гибкого программирования. Они могут быть использованы как вахтовые апартаменты, так и как квартиры или их комбинация. Архитектура определяется использованием стеновых pre-fab элементов. Заглубленные балконы и входные группы защищают от снега и схода сосулек.



вахтовое жилье/
квартиры 2150 м²

ТИПОВАЯ ЖИЛАЯ ЗАСТРОЙКА

777777



777777

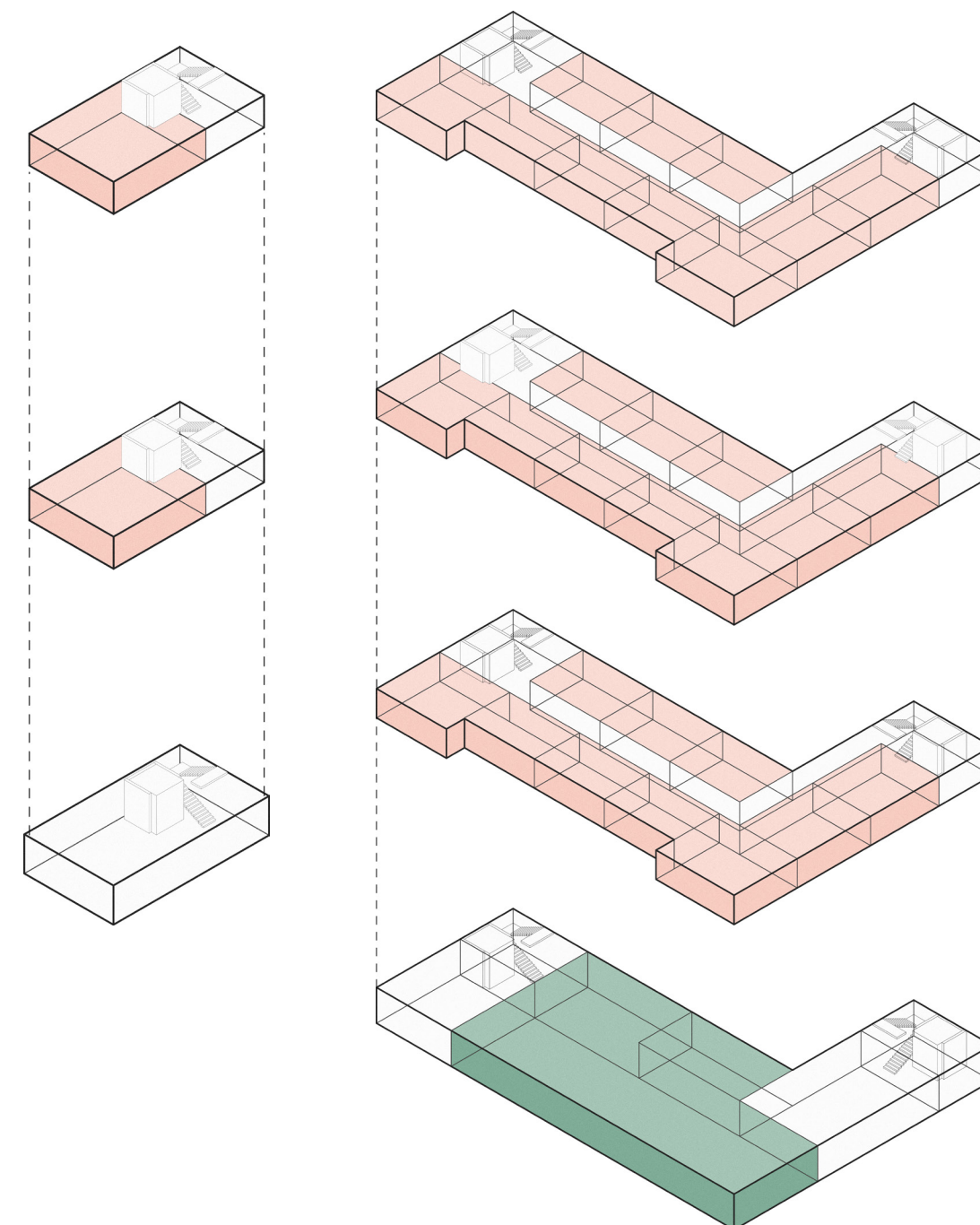
ФРАГМЕНТ РАЗВЕРТКИ 4



777777

НЕТИПОВАЯ ЖИЛАЯ ЗАСТРОЙКА

Объемно-пространственное решение обусловлено тем, что масштаб города к этой точке уже достаточно крупный, но вокруг располагается историческое многоэтажное жилье, а также важный для города объект - старинный книжный магазин. Поэтому конфигурация зданий стремится найти компромисс масштабов и поддержать ритм фасадов по улице Смидовича. Квартиры в этом здании имеют более высокий уровень комфорта, а с ним и более развитую инфраструктуру в первых этажах, которая также работает на город.



квартiry 2230 м2

ритейл 600 м2

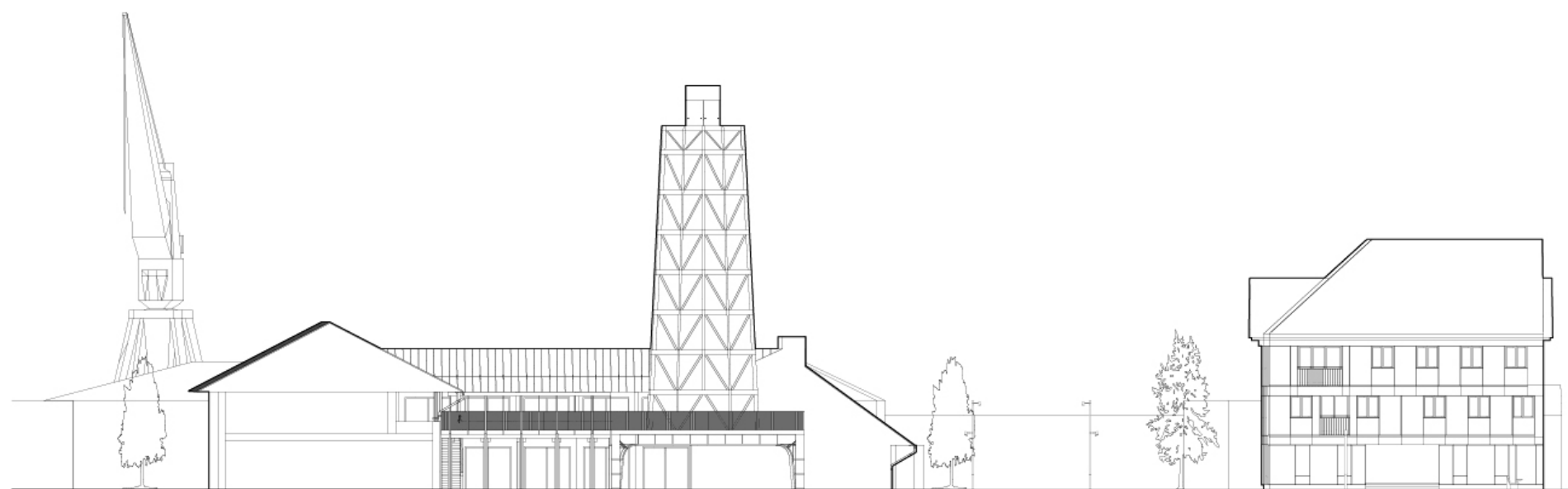
НЕТИПОВАЯ ЖИЛАЯ ЗАСТРОЙКА

777777



777777

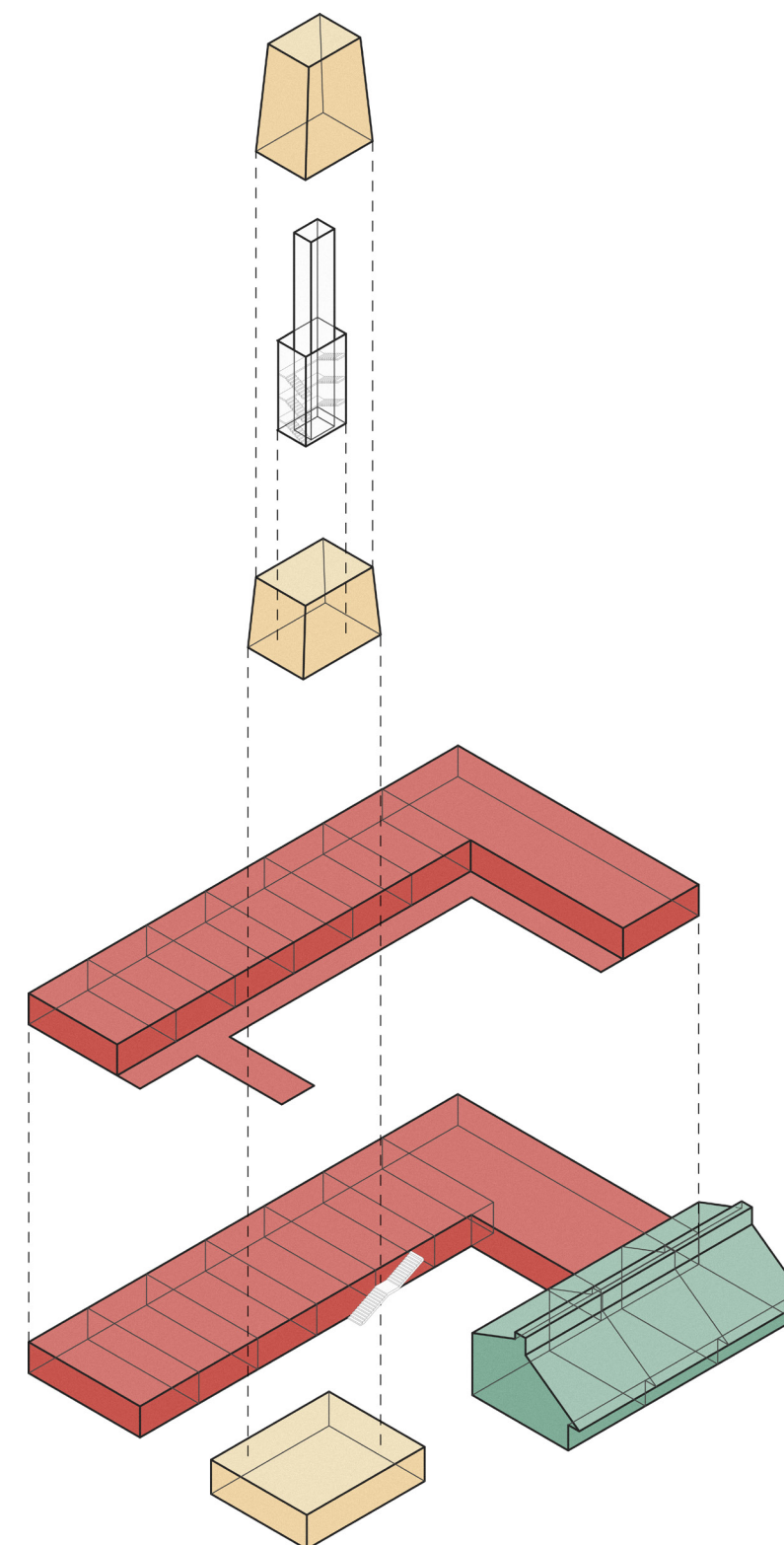
ФРАГМЕНТ РАЗВЕРТКИ 5



777777

ВЫШКА

Видовая площадка «Вышки» отсылает образу кранов порта и нефтяной вышки. Фасады комплекса выполнены из окрашенной доски, формобразование имитирует складские ангары. Внутри комплекса расположены музей промышленности НАО, клубное пространство и место для встреч молодежи.



музей промышленности
клубное пространство 1820 м²

ритейл 400 м²

смотровая площадка 300 м²

777777

ВЫШКА



777777

ТЕХНИКО-ЭКОНОМИЧЕСКИЕ ПОКАЗАТЕЛИ

	Ритейл и услуги Магазины, кафе, рестораны, банный комплекс, фитнес центр	9160 м2	24 %
	Административно-офисные площади	7750 м2	21 %
	Жилые площади Гостиницы, апартаменты, квартиры	9230 м2	25 %
	Общественно-образовательные площади Музеи, библиотека, центр театра и танца, галерея	8550 м2	23 %
	Туризм ТИЦ, смотровая площадка, фаблаб	1960 м2	6 %

Площадь застройки	23 634 м ²
Площадь благоустройства	50 100 м ²
Площадь озеленения	15 544 м ²
Общая площадь	89 278 м ²

ТРАНСПОРТНАЯ СХЕМА

Вся улица Смидовича перекрывается для движения автотранспорта, но сохраняется проезд для технической и пожарной техники, а доступ к проектируемым зданиям обеспечивается со стороны внутриквартальных проездов. В местах пересечения улицами Хатаназейского, Полярной, Ненецкой, Тыко Вылко и Победы предполагается изменения покрытия и сужение дорожного полотна, с целью сохранения возможности пересечения движения автотранспортом. В рамках границы территории влияния в том числе на перпендикулярных

улицах предполагается оптимизация дорожного полотна, за счет чего формируются дополнительные парковочные места и успокаивается трафик. В шаговой доступности от площади Марад Сей также организовано комфортное парковочное пространство. Кроме того, в зоне жилых домов в глубине квартала предполагается появление многоэтажного гаража для жителей прилежащих домов. В рамках реорганизации площади Ленина предполагается создание туристической автобусной остановки с теплым павильоном.

Безопасные пересечения проезжей части улицы и пешеходной зоны улицы Смидовича

максимально возможное сужение проезжей части улицы, контрастное дорожное покрытие из рельефной плитки

Двухуровневый гараж на 50 машиномест

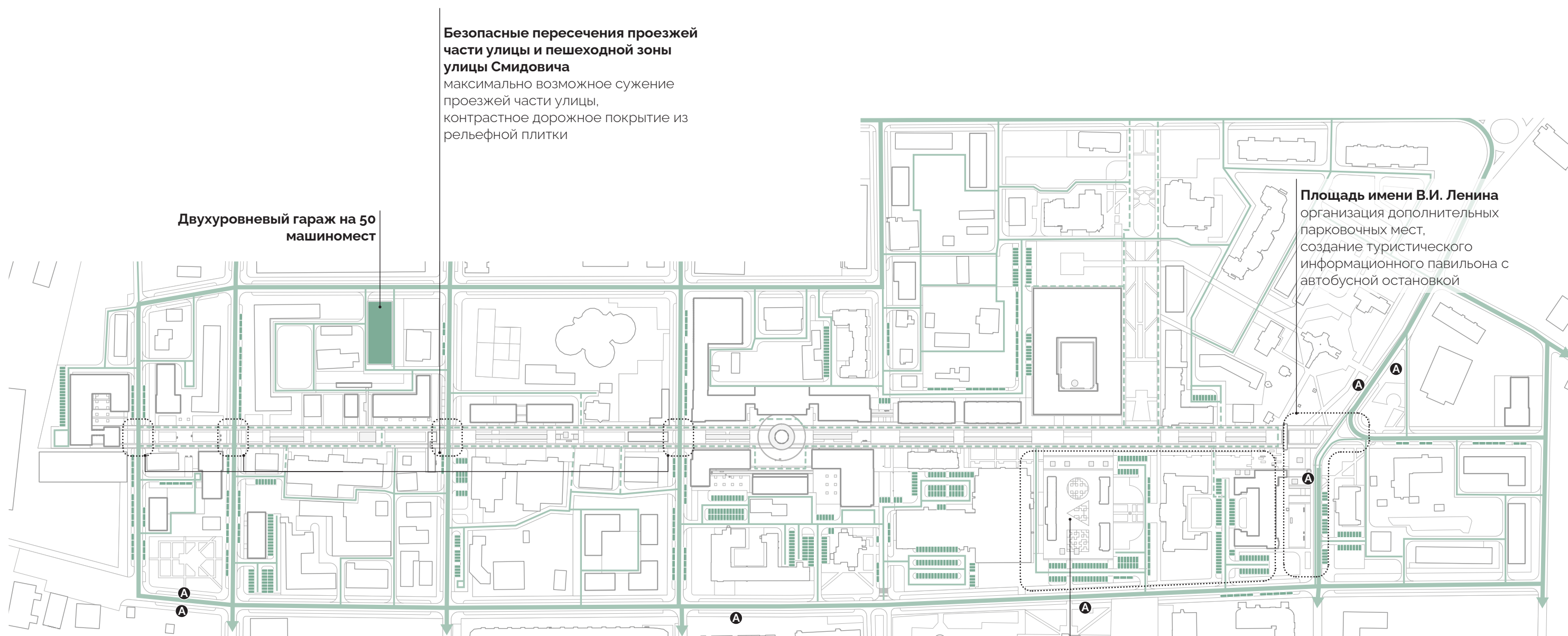
Площадь имени В.И. Ленина

организация дополнительных парковочных мест, создание туристического информационного павильона с автобусной остановкой

Площадь Марад-сей

организация новых парковочных мест в шаговой доступности за счет оптимизации профилей улиц и прилегающих территорий

автобусные остановки
 парковочное место
 уличная дорожная сеть
 внутриквартальный проезд
 технический проезд



ПЕШЕХОДНАЯ СХЕМА

Основополагающая задумка заключается в формировании системы дворов и павильонов разного качества, с целью сохранить уют деревянного города в растущем масштабе нового города, а также обеспечить защиту от ветра и осадков. На площади Марад Сей предполагается организация стационарной сцены с торговыми рядами с возможностью организации городских мероприятий и ярмарок. Кроме того, предлагается сократить площадь Ленина, сделать ее более сомасштабной человеку и тем самым более дружелюбной. В рамках проекта предполагается демонтаж Стены памяти и организация полноценного мемориального сквера напротив Краеведческого музея, тем самым происходит повышение статуса пространства памяти. Принимая во внимание особенности региона, мы стремимся к повышению

климатического комфорта. Мы создаем систему тепловых пунктов, которые расположены через каждые 250м. Таким образом мы расширяем сценарии - у людей появляются места, в которых можно остановиться во время прогулки. Кроме того, пешеходные маршруты разнообразит и появление второго уровня улицы Смидовича на деревянном настиле. Такие «деревянные мостовые» оснащены навесами и местами для сидения с защитой от ветра и осадков. В зимнее время они также обеспечивают безопасное перемещение по улице. Настилы отсылают к старинным деревянным улицам. Появление знаковых образов малой архитектуры формируют новые городские образы и продолжают традицию народного нейминга.

«Деревянная мостовая»

Второй уровень пешеходной улицы на деревянном настиле: оснащен навесами и местами для сидения с защитой от ветра и осадков. Отсылает к историческим Нарьянмарским деревянным тротуарам, призван разнообразить сценарии

Ветрозащитная угловая конструкция

улучшает микроклиматический комфорт прилегающей детской площадки, оборудована дополнительными игровыми элементами для детей и местами для сидения, имитирует угловой фасады здания для поддержания квартальной структуры улицы

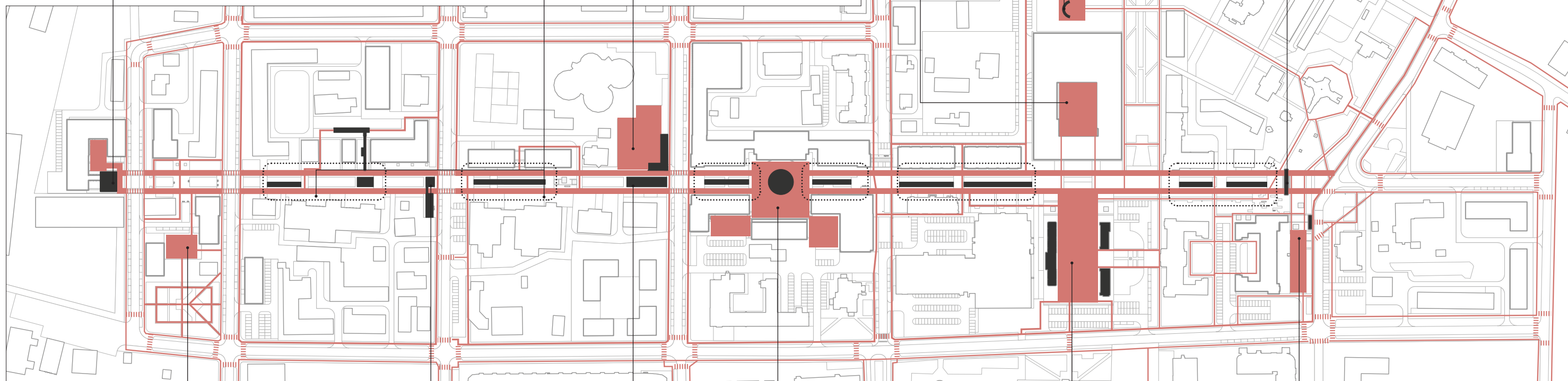
Внутренний двор центра Сообщества

Сквер Памяти

Перенос стены памяти и организация знаменательного сквера

МАФ «Ворота Нарьян-Мара»

Видовая площадка в «Вышке» с тепловым пунктом



Сквер «Портового дворика»

Тепловой пункт

Тепловой пункт с навесом

Площадь и дворы «Ремесла и искусство» с МАФ «Чум»

Площадь Марад-сей

Круглогодичная сцена с трибунами и тепловым пунктом

Площадь имени В.И. Ленина

уменьшение площади мощения и создание ограждающих зеленых насаждений для ветрозащиты и создания более камерного пространства

— тротуар

||||| пешеходный переход

— пешеходная улица

■ малые архитектурные формы

■ общественные пространства

«Деревянная мостовая»

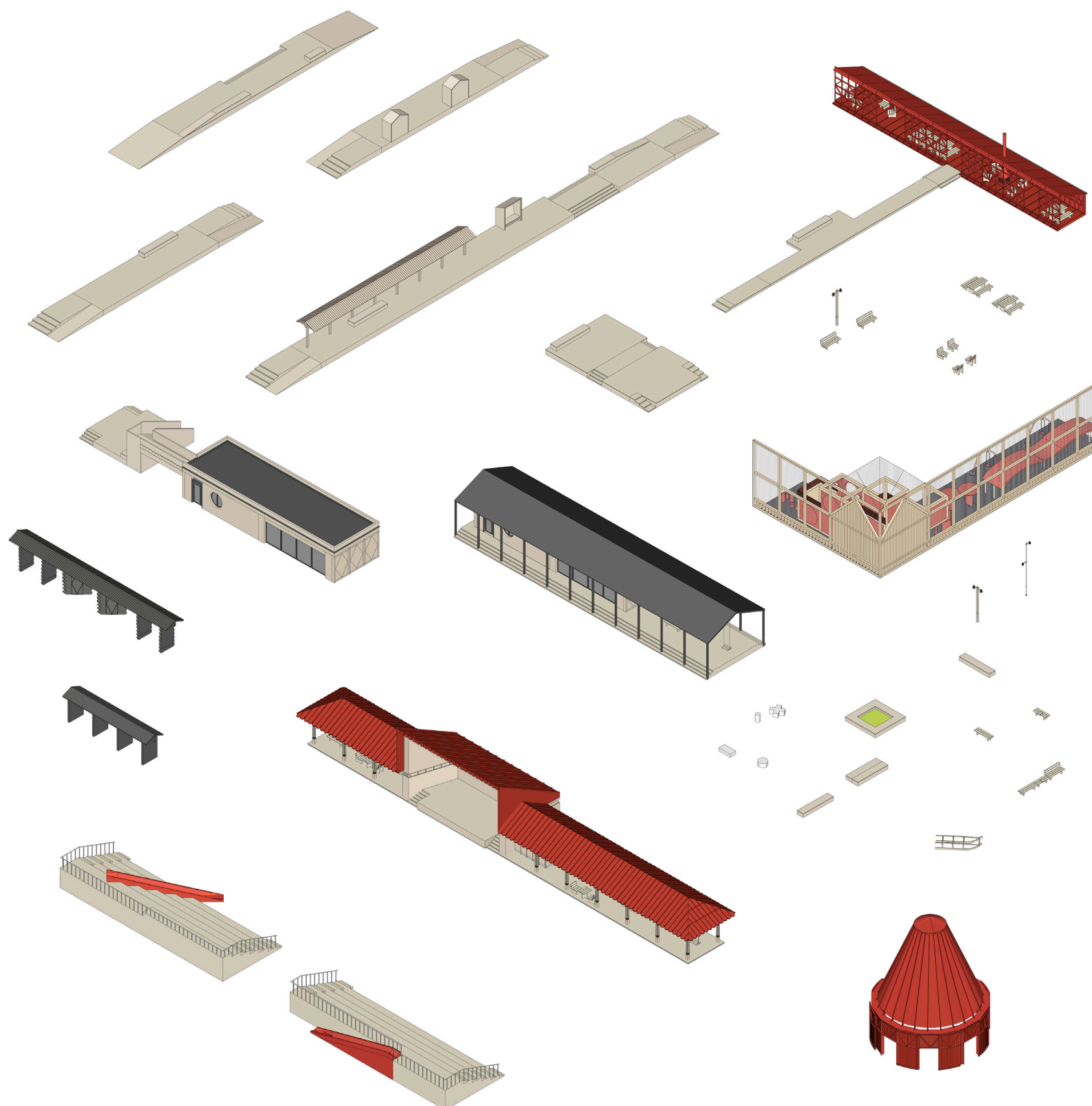
Второй уровень пешеходной улицы на деревянном настиле: оснащен навесами и местами для сидения с защитой от ветра и осадков. Отсылает к историческим Нарьянмарским деревянным тротуарам, призван разнообразить сценарии пребывания на улице Смидовича

Тепловой пункт с дополнительным вторым ярусом

«Ворота Нарьян-Мара»
Ворота отмечают начало пешеходной зоны улицы и вдохновлены, как деревянным Нарьян-Маром, так и влиянием религиозного контекста вблизи объекта

Сцена «Сердце города» -

пространство для городских мероприятий с пристроенными навесами, оборудованными уличными обогревателями и уличной мебелью и возможностью организации ярмарок.

**Тепловой пункт «Сени»**

Оборудован местами для сидения и отдыха, открытым камином - образ отсылает к силуэту утраченного деревянного здания

Ветрозащитная угловая конструкция

улучшает микроклиматический комфорт прилегающей детской площадки, оборудована дополнительными игровыми элементами для детей и местами для сидения, имитирует угловой фасады здания для поддержания квартальной структуры улицы

Тепловой пункт с навесом

Аскетичные деревянные скамьи и уличные светильники

«Чум»

Уличное экспозиционное пространство с трансформируемыми стенами

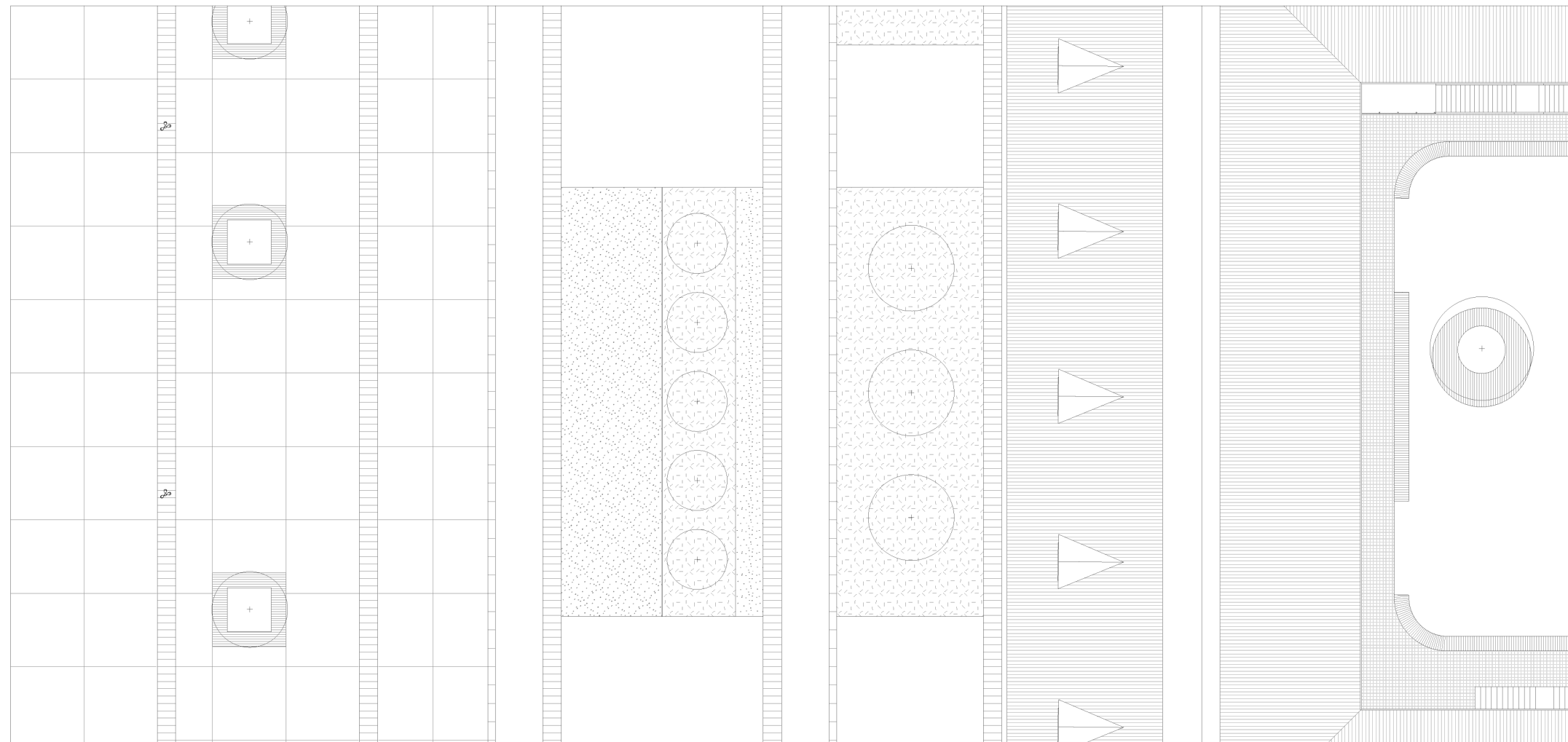
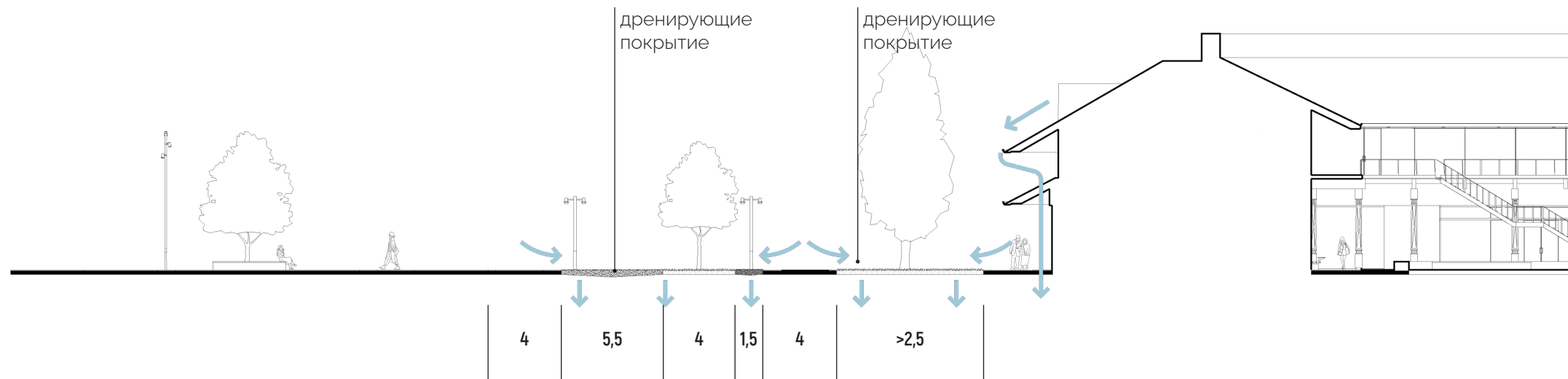
СЦЕНА «СЕРДЦЕ ГОРОДА»

777777

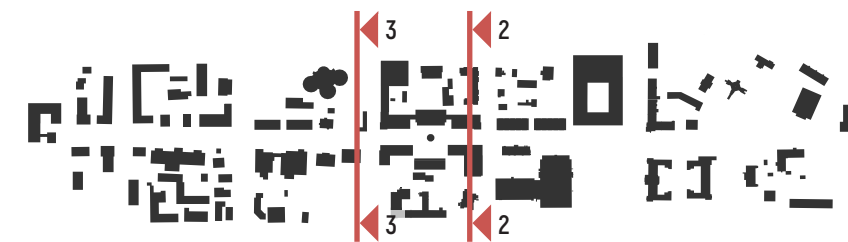




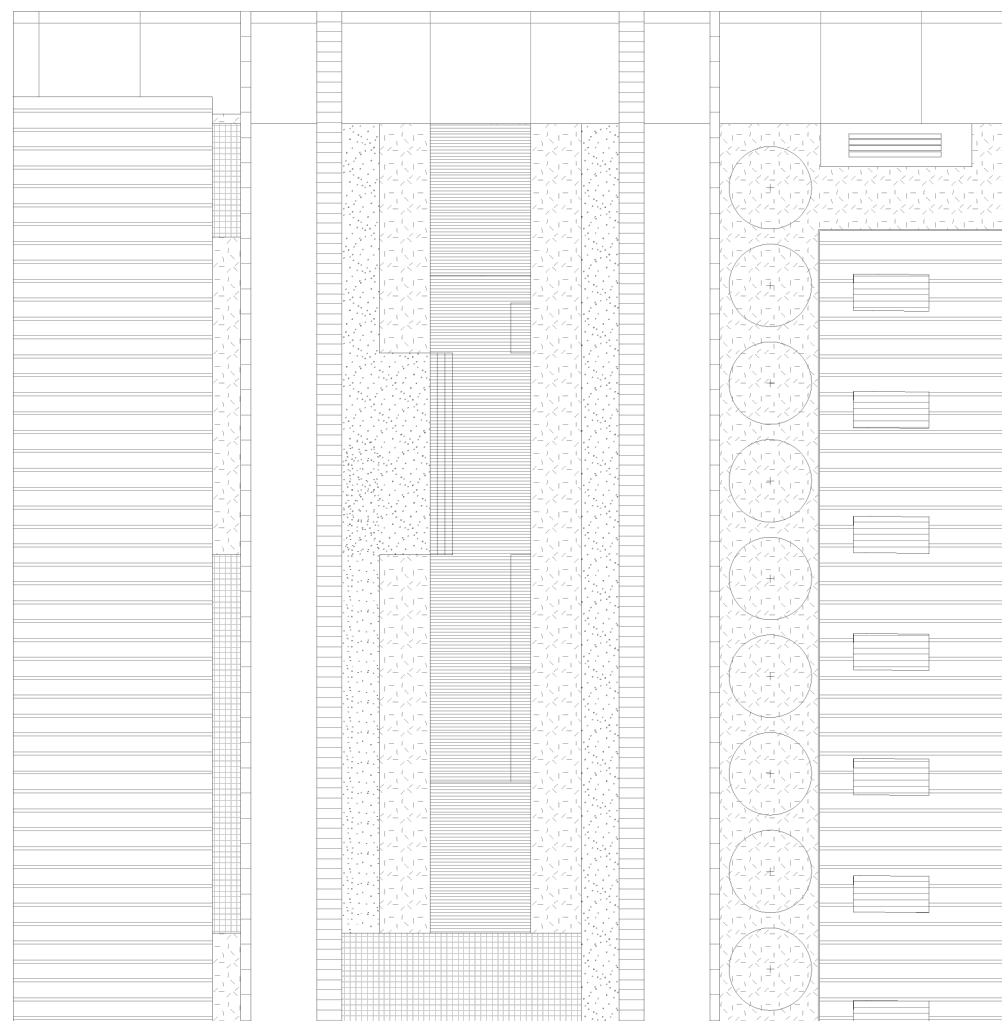
Сечение по улице Смидовича 1-1



Организация сбора дождевой воды в летний период



Сечение по улице Смидовича 2-2

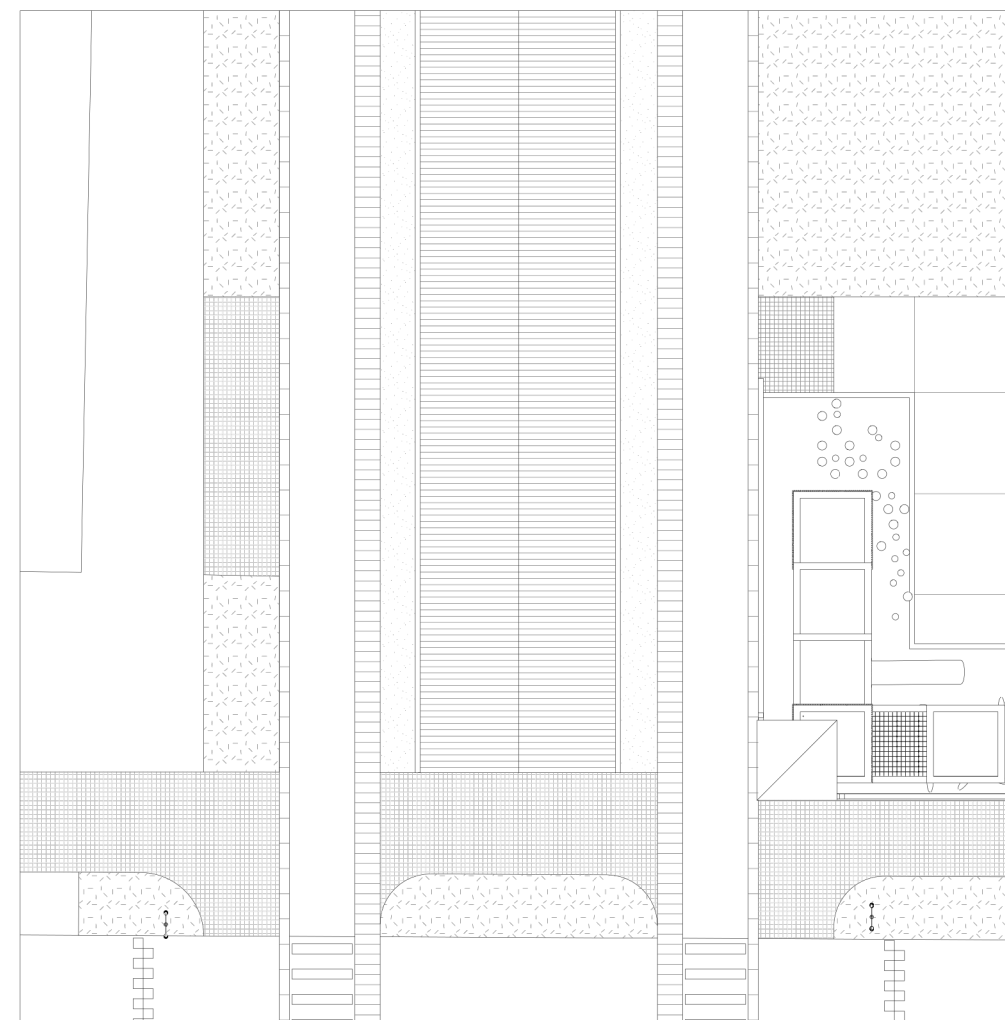
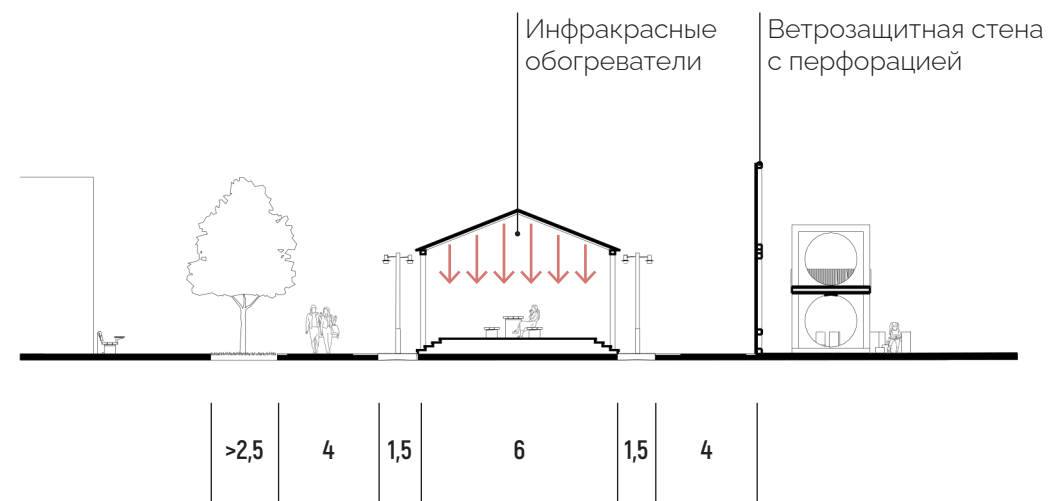


2

2

Организация уборки снега в зимний период

Сечение по улице Смидовича 3-3



3

3

Открытые общественные пространства

777777

«ЧУМ»

