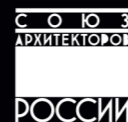


ДЕРЕВЯННЫЙ МИНИМАЛИЗМ

УЛ. СМИДОВИЧА НАРЬЯН-МАР



бюро
урбан хелпер

ГРАЖДАНСКАЯ
ИНЖЕНЕРИЯ
бюро исследований



Проектное предложение регенерации улицы Смидовича предусматривает:

- формирование четкой городской структуры центра Нарьян-Мара;
- восстановление системы застройки кварталов;
- создание системы открытых и закрытых общественных пространств;
- насыщение территории новыми функциями;
- благоустройство территории;
- стилистическое решение застройки;
- эскизные планировочные решения зданий, определяющих идею концепции.

Градостроительный ансамбль центральной части города

Место, где встречаются площадь Марад Сей, улица Смидовича и улица Победы – сердце города Нарьян-Мара. Здесь находятся архитектурные жемчужины города – здание администрации и почты. К этому важнейшему узлу городской ткани с северо-востока примыкает квартал, потерявший структуру, с пустырем на углу.

На месте пустыря мы предлагаем создать городской сад - **«Сад холмов»** с теплым павильоном и детским игровым пространством.

С севера границу сада формирует новый объем – **«Гостиный двор»**, это теплая остекленная улица вдоль сада с магазинами и кафе, доступная для комфортной прогулки в любое время года. Второй этаж гостиного двора занимают офисы и коворкинги.

С востока сад фланкирует существующее здание окружного музея, таким образом, оно включается в новый градостроительный ансамбль – эспланаду пространств сада, площади Марад Сей и сквера перед ДЮОЦ.

Площадь Марад Сей оборудуется встроенными грунтовыми светильниками, размещенными по сетке, деревянной эстрадой и скамьями с подогревом.

На юге «Сад Холмов» примыкает к улице Победы с аллеей. Фронт улицы Победы доформируется зданием гостиницы. В гостинице предусмотрен спа-комплекс открытого типа, доступный в том числе для горожан.

Между зданием Администрации района и площадью им. В.И. Ленина размещается новое здание администрации с теплым паркингом в первом этаже, появляется скрытый от ветра **«Административный двор»**. Новый объем формирует северный фронт площади им. В.И. Ленина. Площадь благоустраивается.

Между новым гостиным двором и улицей им. Тыко Вылки, согласно ТЗ, создается музейный комплекс. Существующее историческое здание Печати реновируется и достраивается новыми объемами, вмещающими пространства для постоянной и временной экспозиций. В здании печати размещаются музейные службы, мастерские народных ремесел и коворкинги. Здания объединяются светлым многофункциональным пространством с зимним садом, кафе и амфитеатром. Территория нового музейного комплекса, музея Пустозерска и этнокультурного центра благоустраивается и преобразуется в **«Музейный квартал»**. В глубине квартала планируется теплый паркинг для посетителей музея, гостиного двора и сада.

Восстановление фронта улицы Смидовича и структуры городских кварталов

При формировании проектного предложения по новому строительству мы руководствовались следующими принципами, характерными для исторического облика улицы:

1. На красную линию квартала выходит палисадник с ограждением;
2. Фронт застройки отступает от красной линии на 2,5 метра;
3. Застройка формируется ритмично расставленными объемами;
4. Угол квартала замкнут;
5. Позади домов в глубине квартала располагается линия гаражей.

Все эти принципы легли в основу проектного предложения. Кроме этого, мы сформировали новый принцип: **«Зимний сад в каждый дом»**. Новые здания объединяются попарно стеклянным многофункциональным атриумом с зимним садом. В офисах вокруг этого пространства располагаются коворкинги и площадки для НКО, в жилье – это многофункциональная большая «гостиная», где можно проводить дни рождения, смотреть кино в компании друзей, заниматься с репетитором.

Участок улицы Смидовича между улицей Тыко-Вылки и Ненецкой дополняется зданиями следующих функций: туристический центр, офисы, многоквартирные жилые дома с гаражами и молодежный центр.

Молодежный центр вмещает крытое общественное пространство – остекленный скейт-парк для занятий экстремальными видами спорта в любую погоду, коворкинги, лекционные залы, репетиционные, студии для записи эфиров и подкастов.

Участок улицы Смидовича между Ненецкой улицей и улицей Полярной достраивается жилым комплексом. Детская площадка получает новое благоустройство с геопластикой и игровым оборудованием, на углу квартала появляется ажурный павильон с теплой песочницей внутри и защищенными от ветра зонами для родителей.

Между улицей Полярной и Хатанзейского на улице Смидовича появляется жилой комплекс и офисный центр. Перспективу улицы замыкает доминанта – апартаменты с видом на Печору и город.

Благоустройство

На улице появляются места встреч - деревянные арт-объекты с художественной подсветкой: «Оленьи рога», «Башня» и «Ворота». Напротив молодежного центра размещен теплый воркаут. Скамьи с подогревом расставлены в точках притяжения – у входов в здания и общественные пространства. Улица оборудована современными фонарями. Озеленение улицы выполняется высадками елей, берез, ив. Приподнятые газоны по западной стороне улицы засеиваются злаками, по восточной – разнотравьем.

Сад холмов, помимо теплых павильонов, обустроен помостами для отдыха и местами для костра. Освещается фонарями направленного освещения, низкими ландшафтными светильниками вдоль тропинок и световыми стелами. Озеленение парка выполняется растениями, характерными для лесотундры: холмы засеиваются разнотравьем и злаками (вейники, мятлики, лисохвост, красная овсяница). На вершинах холмов и по периметру парка высаживаются ели, внутри парка образовывается уютное закрытое от ветра пространство. В холодное время года дорожки сада могут превращаться в «тропиночный» каток.

На территории проектирования создан кольцевой вело-маршрут, соединяющий общественные пространства города. Велопарковки расположены у сада и молодежного центра.

Фасадные решения

Фасадные решения зданий выполняются в минималистичной стилистике с элементами декора, напоминающими ненецкие орнаменты.

Исторические деревянные здания, входящие в границы задания, ремонтируются и окрашиваются в глубокие и насыщенные цвета, встречающиеся в отделке ненецких национальных костюмов. Наличники, оконные рамы, двери и карнизы окрашиваются контрастно в белый цвет.

КАФЕ И МАГАЗИНЫ - 790 М²

ОФИСЫ/КОВОРКИНГИ - 3575 М²

ГОСТИНИЦЫ/АПАРТАМЕНТЫ - 5450 М²

МУЗЕЙНЫЙ КОМПЛЕКС - 1740 М²

АДМИНИСТРАЦИЯ - 3480 М²

ГАРАЖИ - 4800 М²

ТЕПЛЫЕ ОБЩЕСТВЕННЫЕ ПРОСТРАНСТВА - 1915 М²

ОБЩЕСТВЕННЫЕ ПОМЕЩЕНИЯ - 4400 М²

МОЛОДЕЖНЫЙ ЦЕНТР - 1770 М²

ТУРЦЕНТР - 550 М²

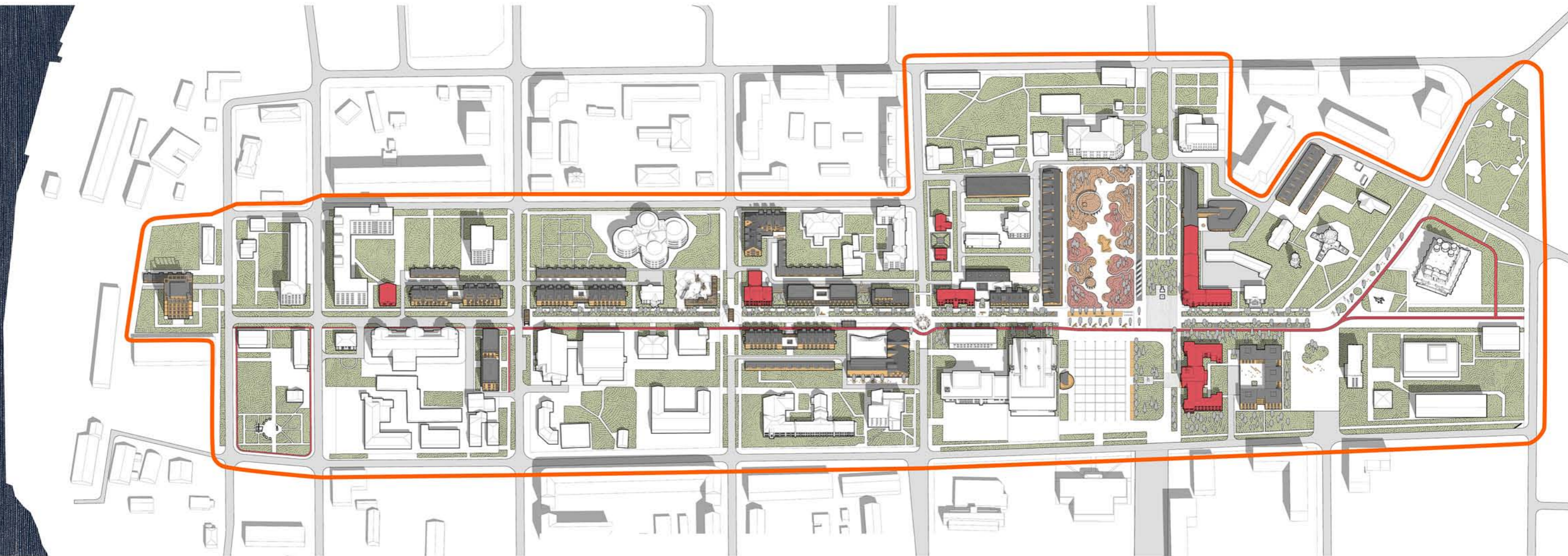
ЖИЛЬЕ - 5145 М²

ИТОГО: 33615 М²

241027

ВИД НА УЛИЦУ СМИДОВИЧА





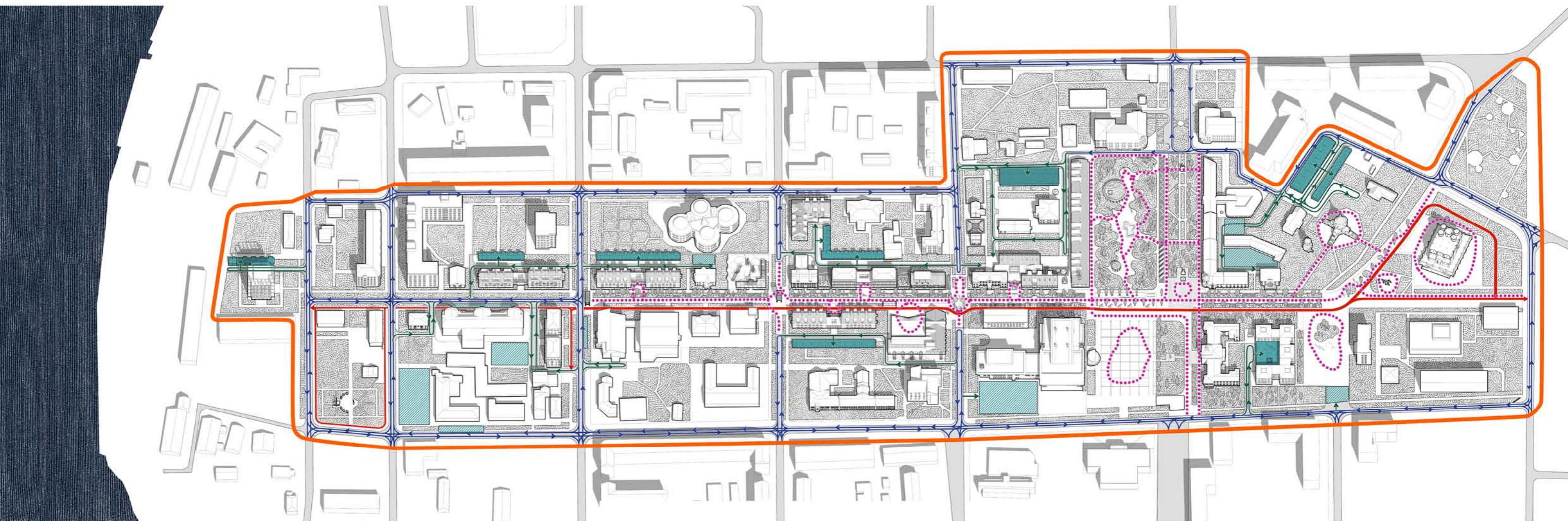
— ГРАНИЦА ТЕРРИТОРИИ КОНКУРСА

■ РЕКОНСТРУИРУЕМЫЕ ЗДАНИЯ

■ НОВЫЕ ЗДАНИЯ

■ ОЗЕЛЕНЕНИЕ

■ ПАРК



— ГРАНИЦА ТЕРРИТОРИИ КОНКУРСА

■ ЗАКРЫТЫЙ ПАРКИНГ

■ ОТКРЫТЫЙ ПАРКИНГ

→ ПУТИ ДВИЖЕНИЯ АВТОТРАНСПОРТА

→ ПУТИ ДВИЖЕНИЯ АВТОТРАНСПОРТА ВНУТРИ КВАРТАЛА

→ ПУТИ ДВИЖЕНИЯ ВЕЛОСИПЕДА

..... ПУТИ ДВИЖЕНИЯ ПЕШЕХОДОВ



— ГРАНИЦА ТЕРРИТОРИИ КОНКУРСА



ОКРЫТЫЕ ОБЩЕСТВЕННЫЕ ПРОСТРАНСТВА



ЗАКРЫТЫЕ ОБЩЕСТВЕННЫЕ ПРОСТРАНСТВА



ТУРИСТИЧЕСКАЯ ИНФРАСТРУКТУРА

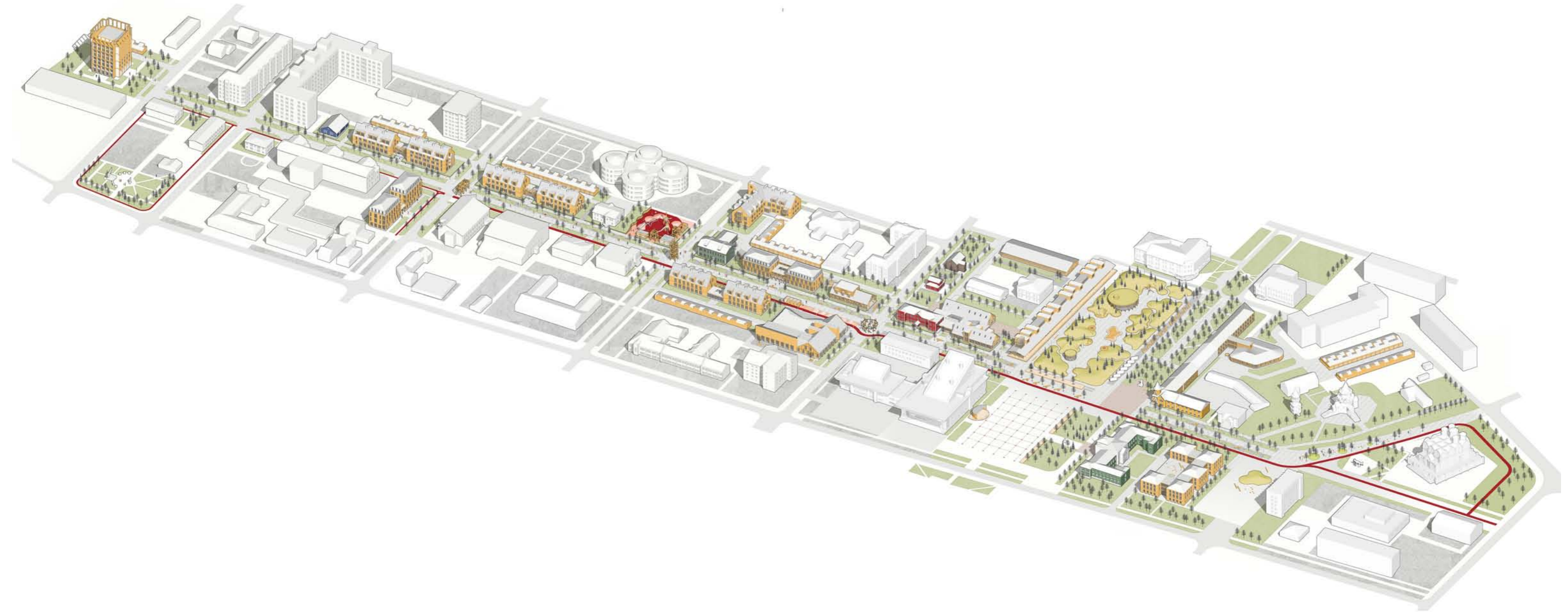
241027

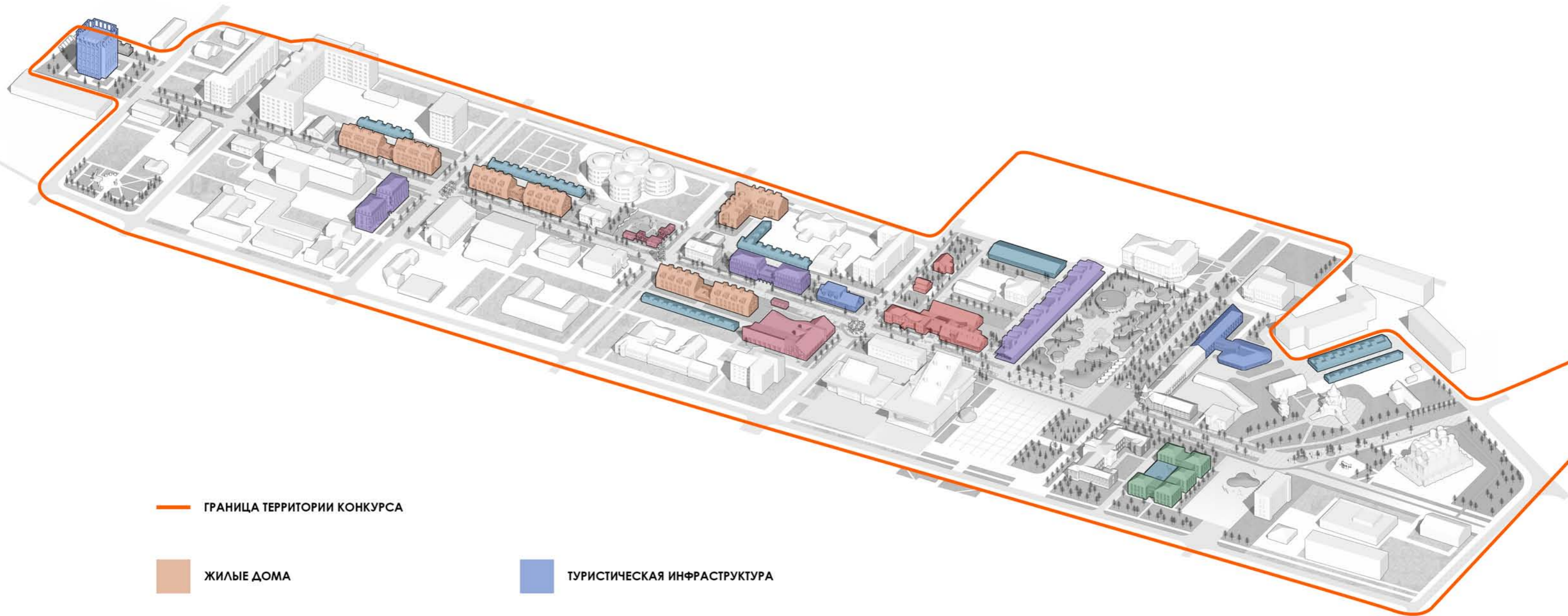
ОБЩИЙ ВИД УЛИЦЫ СМИДОВИЧА



241027

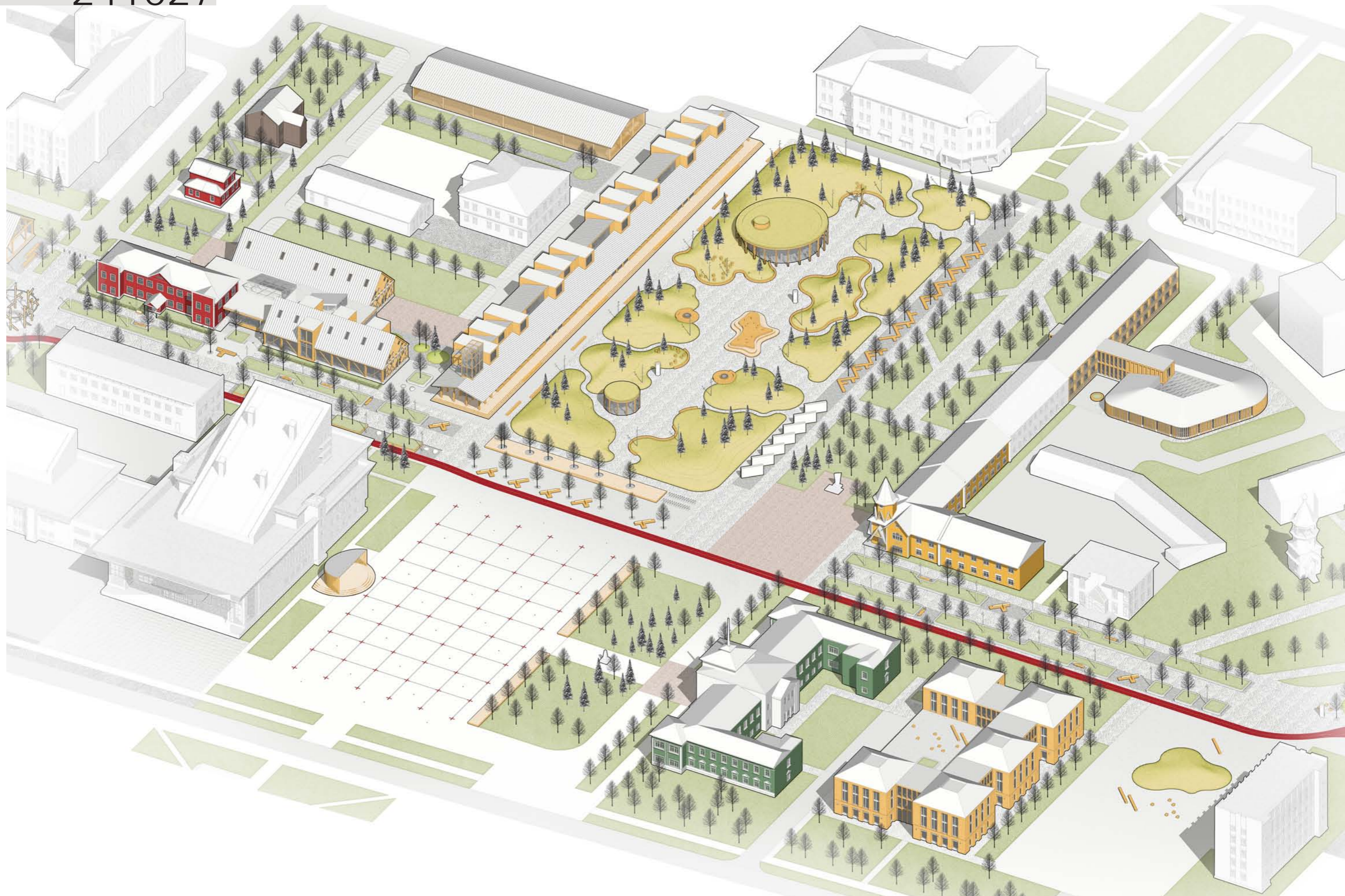
АКСОНОМЕТРИЧЕСКИЙ ВИД НА УЛИЦУ СМИДОВИЧА





241027

АКСОНОМЕТРИЧЕСКАЯ СХЕМА ЦЕНТРА ГОРОДА





РАЗВЕРТКА ПО УЛИЦЕ СМИДОВИЧА - ФАСАД МУЗЕЙНОГО КОМПЛЕКСА



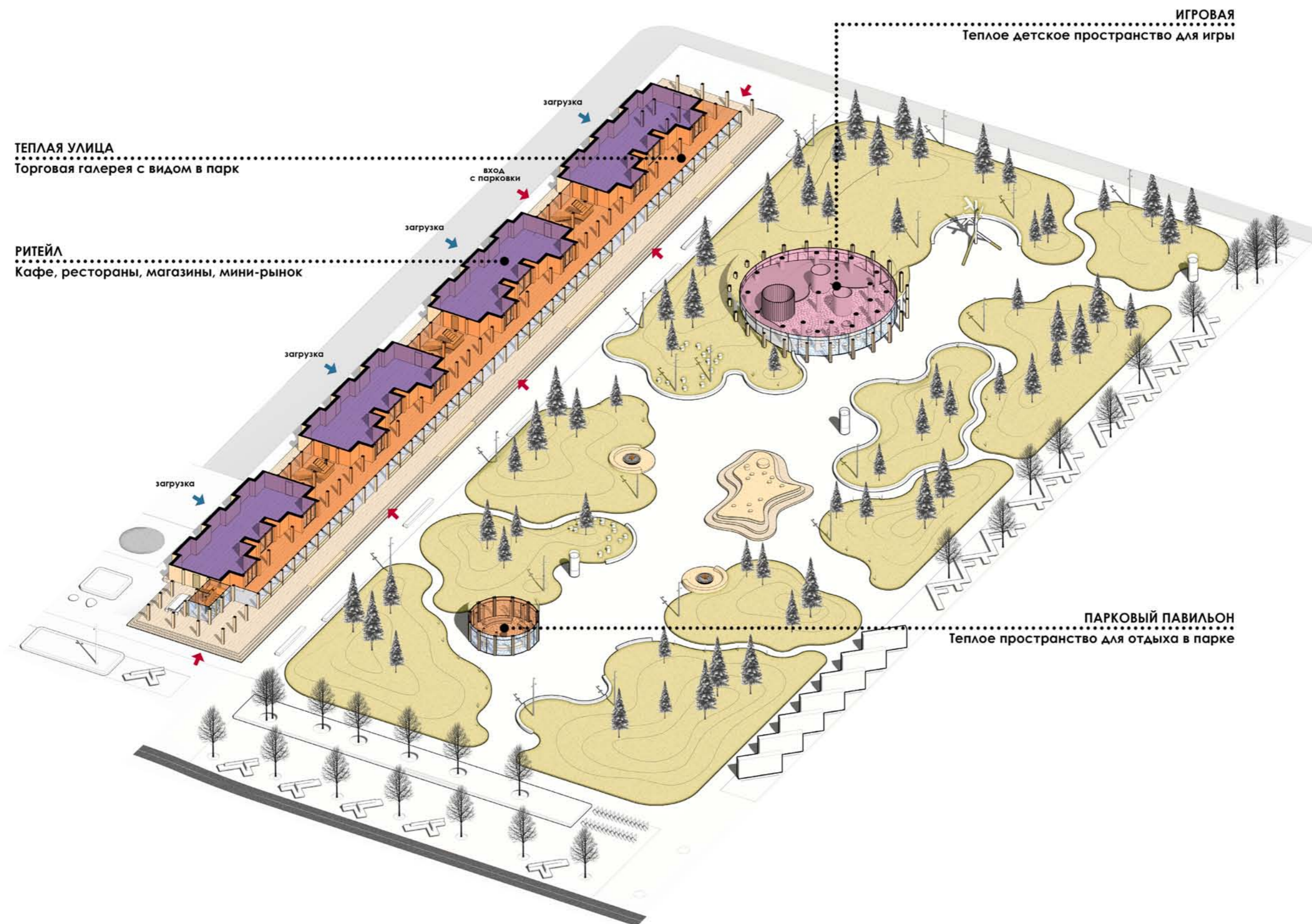
РАЗВЕРТКА ПО УЛИЦЕ ПОБЕДЫ - ФАСАД ГОСТИНОГО ДВОРА

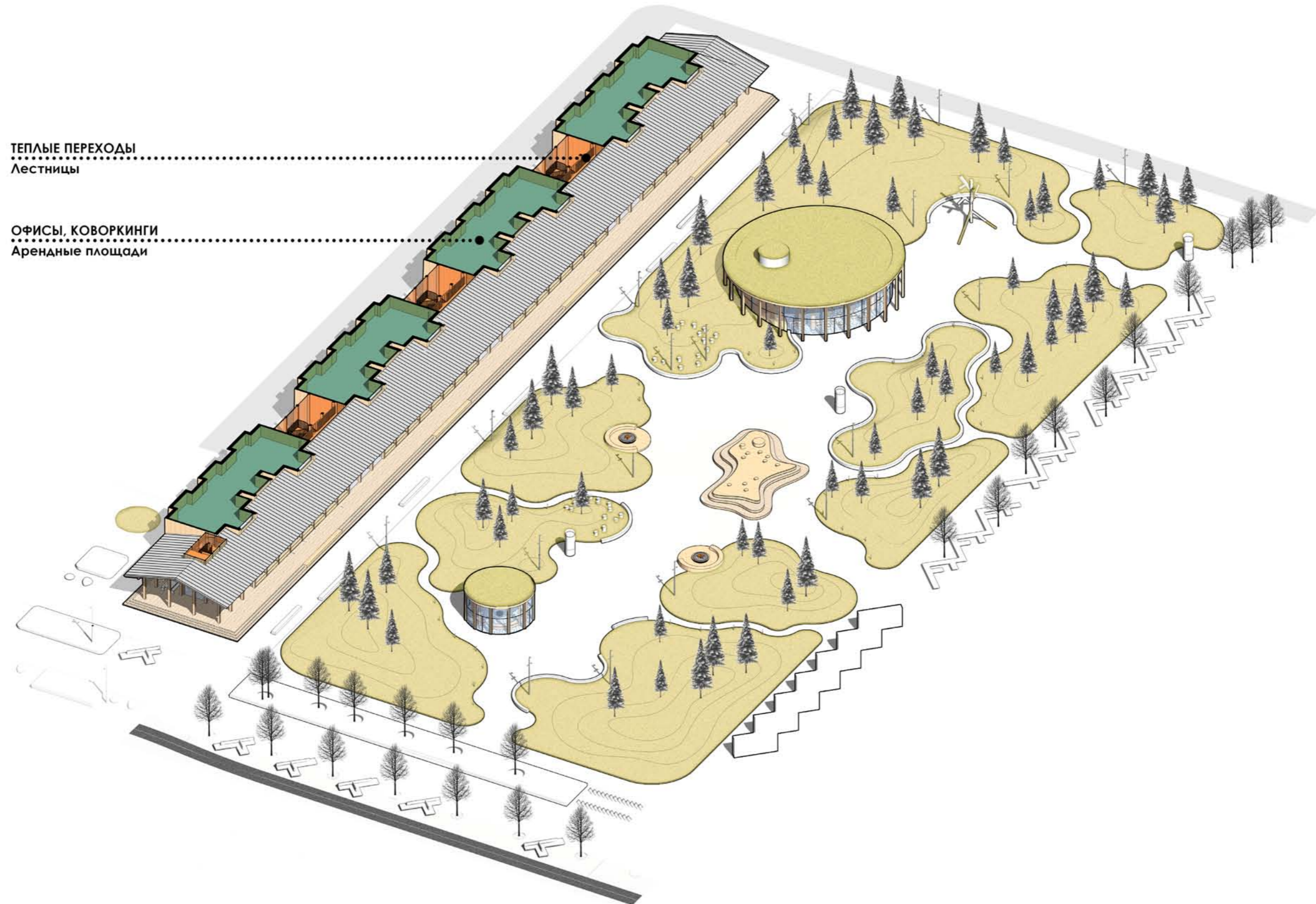


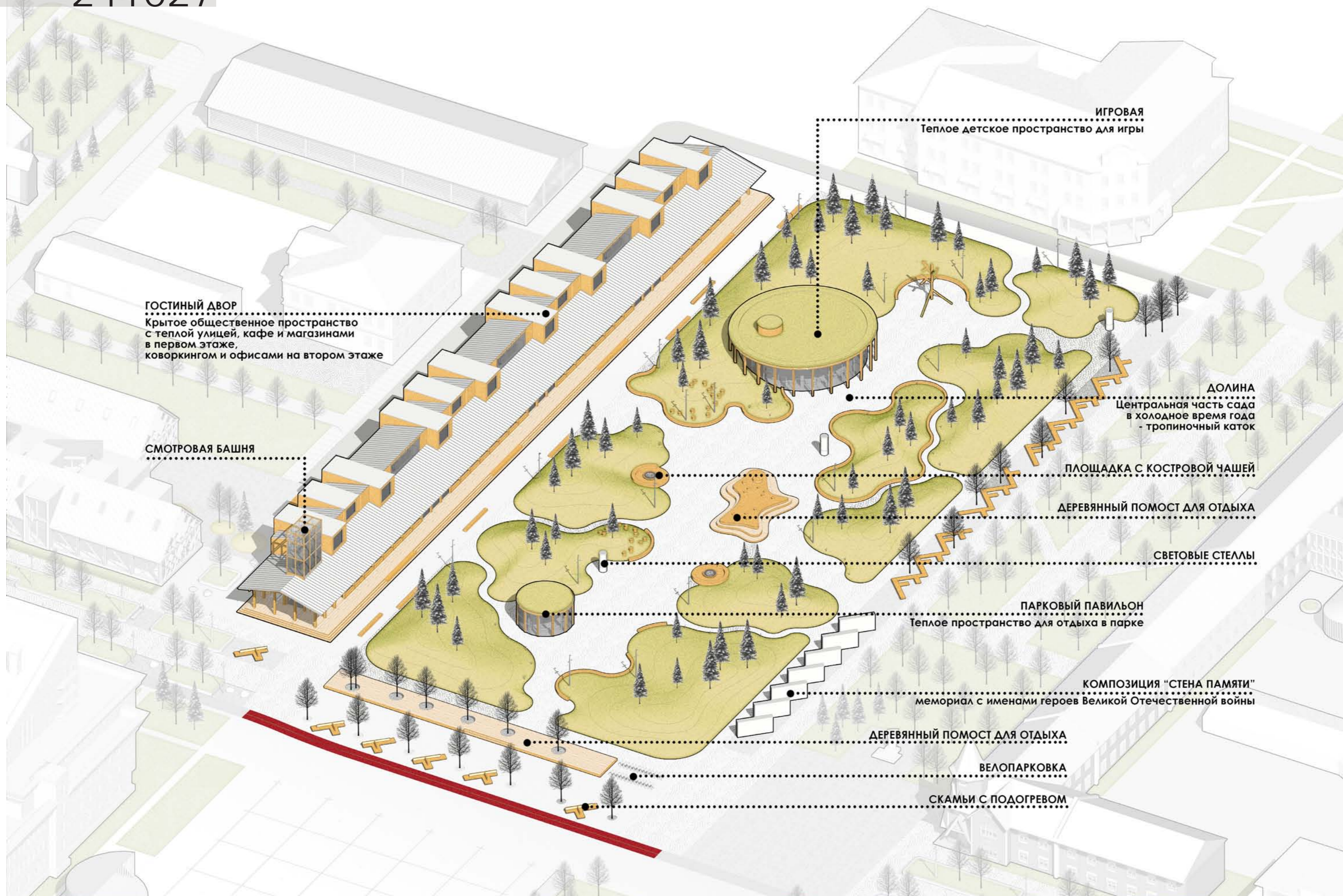
РАЗВЕРТКА ПО УЛИЦЕ ПОБЕДЫ - ФАСАД ГОСТИНИЦЫ И ЗДАНИЯ ПОЧТЫ



РАЗВЕРТКА ПО УЛИЦЕ СМИДОВИЧА - ФАСАДЫ ЗДАНИЙ АДМИНИСТРАЦИИ









241027

МУЗЕЙНЫЙ КОМПЛЕКС

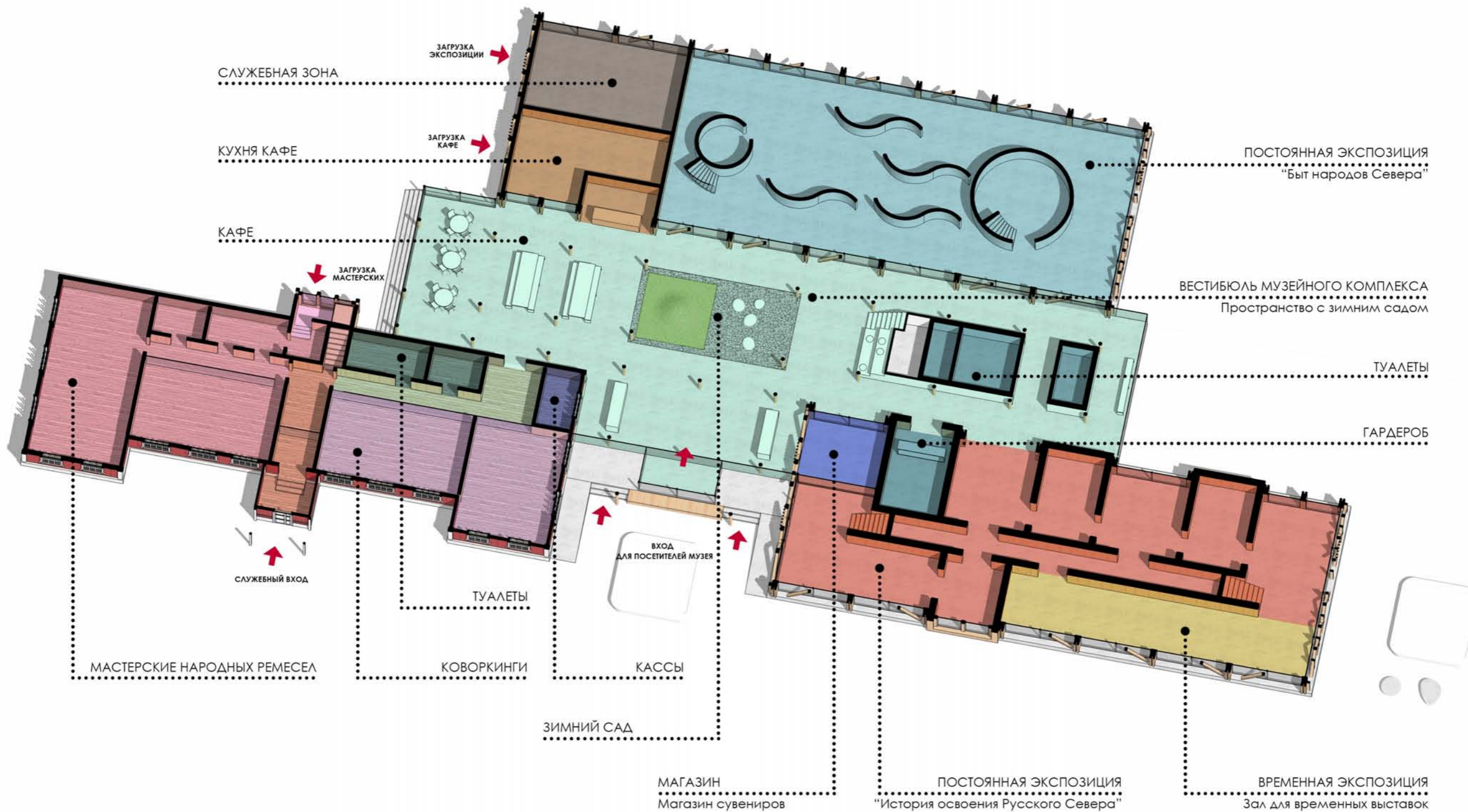


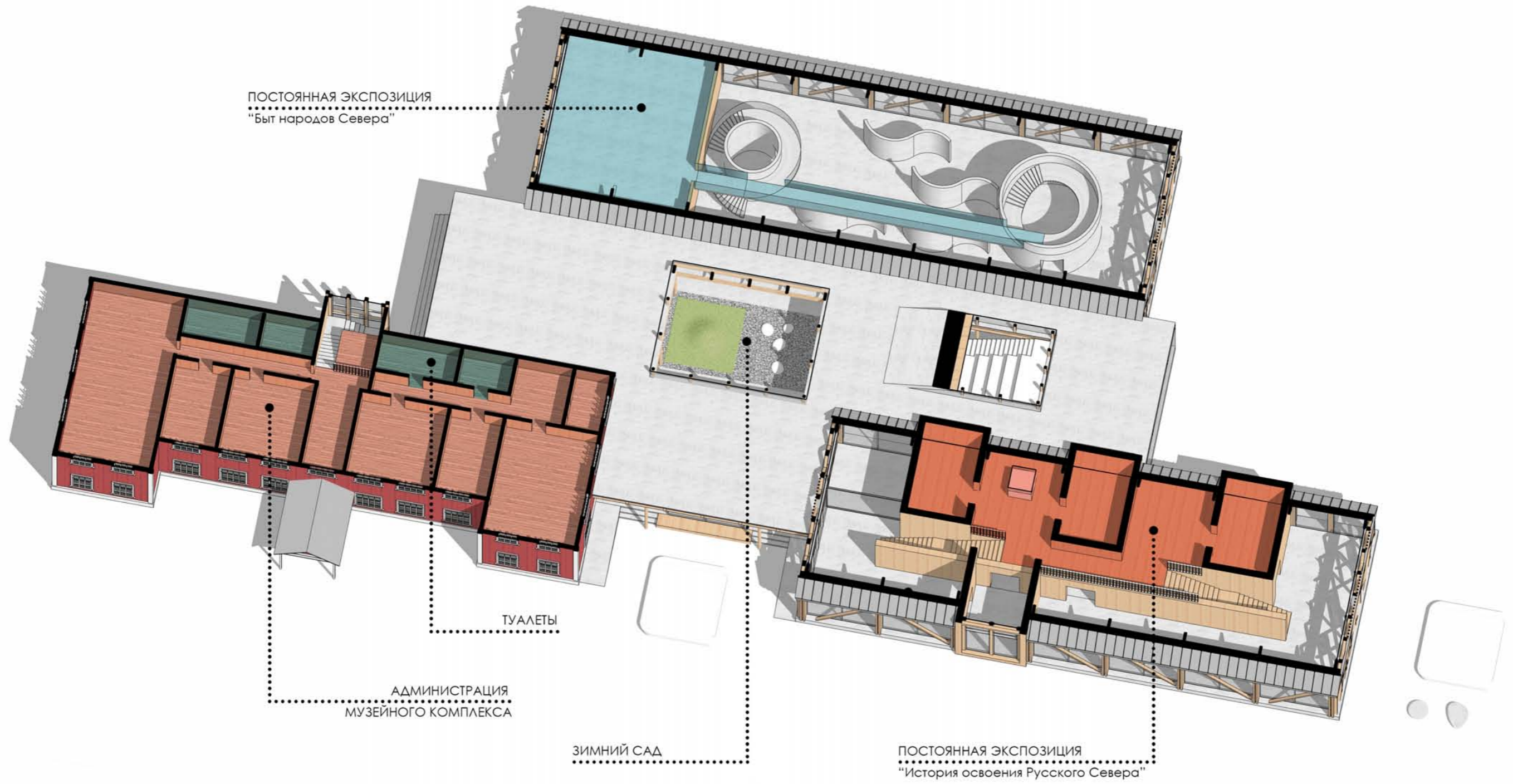
241027

ФАСАД МУЗЕЙНОГО КОМПЛЕКСА





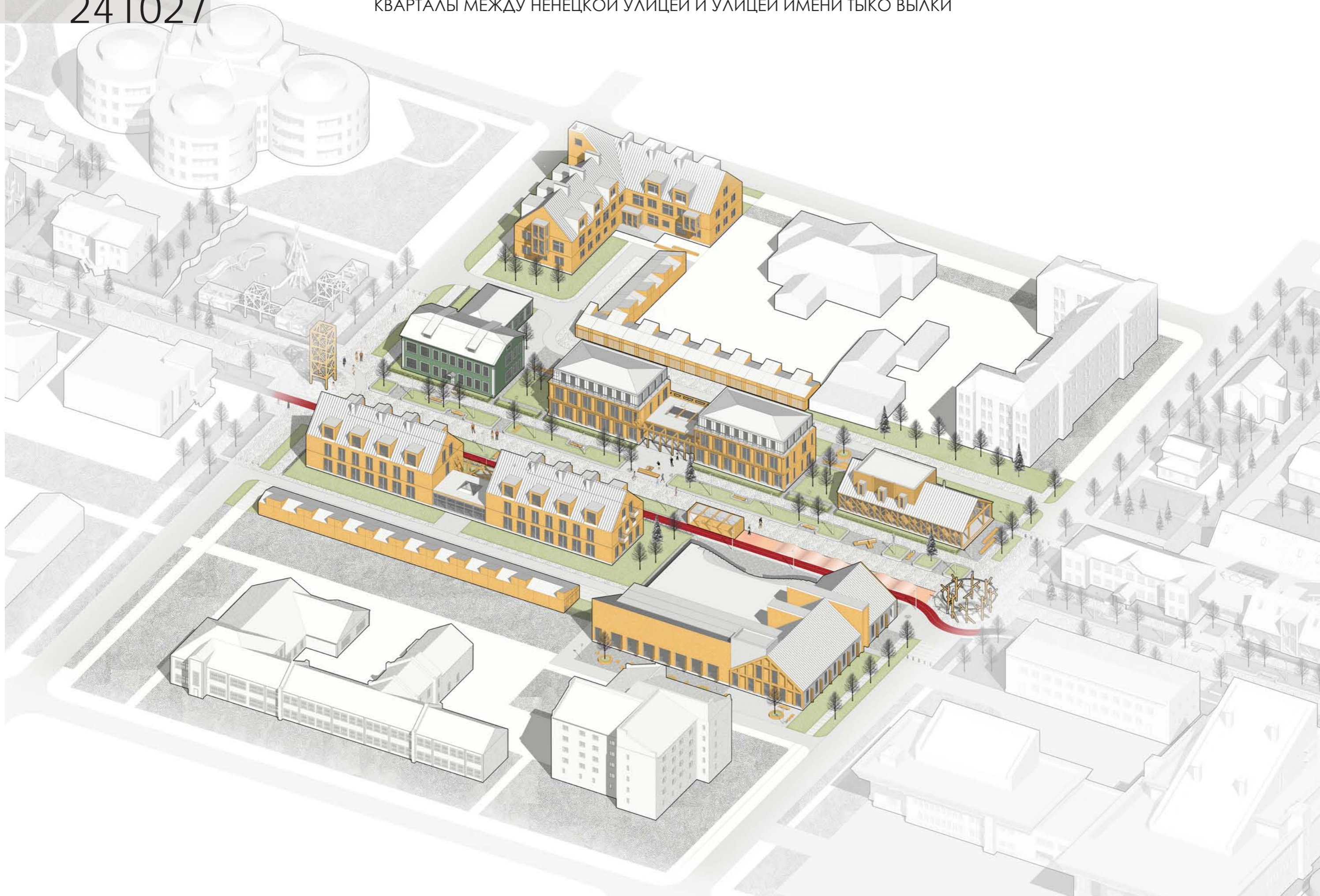






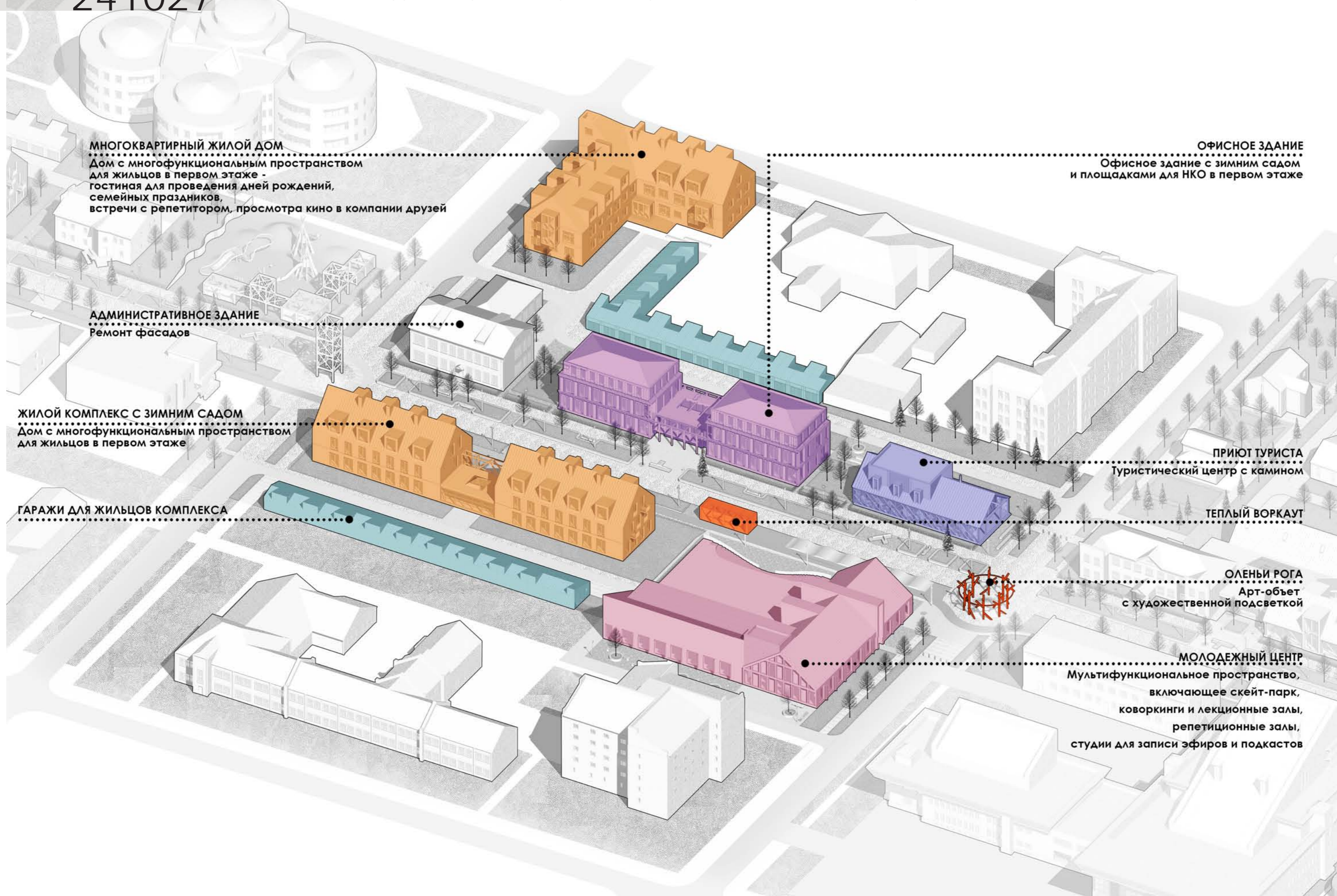
241027

КВАРТАЛЫ МЕЖДУ НЕНЕЦКОЙ УЛИЦЕЙ И УЛИЦЕЙ ИМЕНИ ТЫКО ВЪЛКИ



241027

КВАРТАЛЫ МЕЖДУ НЕНЕЦКОЙ УЛИЦЕЙ И УЛИЦЕЙ ИМЕНИ ТЫКО ВЪЛКИ. ФУНКЦИОНАЛЬНАЯ СХЕМА



МНОГOKВАРТИРНЫЙ ЖИЛОЙ ДОМ
Дом с многофункциональным пространством для жильцов в первом этаже - гостиная для проведения дней рождений, семейных праздников, встречи с репетитором, просмотра кино в компании друзей

АДМИНИСТРАТИВНОЕ ЗДАНИЕ
Ремонт фасадов

ЖИЛОЙ КОМПЛЕКС С ЗИМНИМ САДОМ
Дом с многофункциональным пространством для жильцов в первом этаже

ГАРАЖИ ДЛЯ ЖИЛЬЦОВ КОМПЛЕКСА

ОФИСНОЕ ЗДАНИЕ
Офисное здание с зимним садом и площадками для НКО в первом этаже

ПРИЮТ ТУРИСТА
Туристический центр с камином

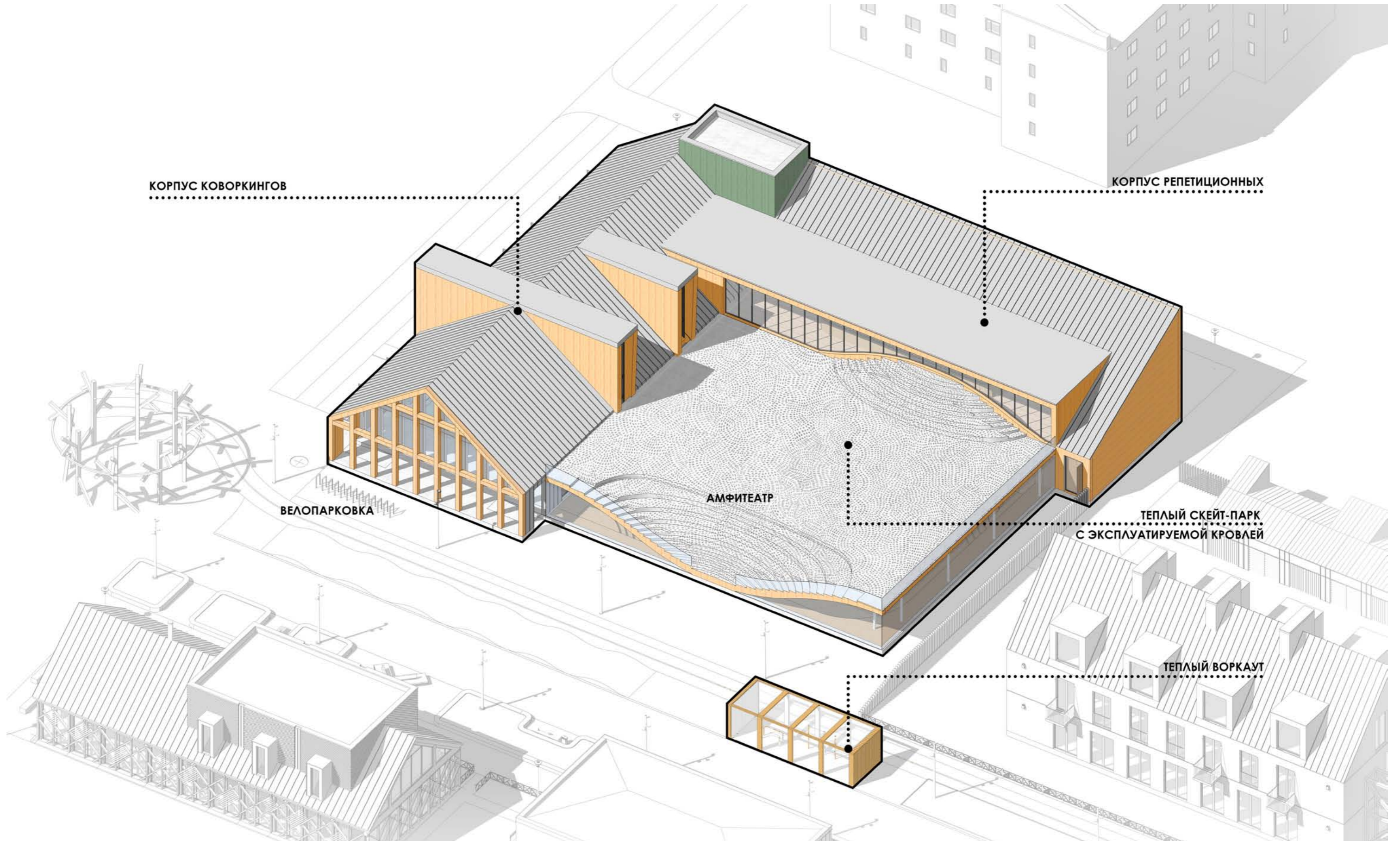
ТЕПЛЫЙ ВОРКАУТ

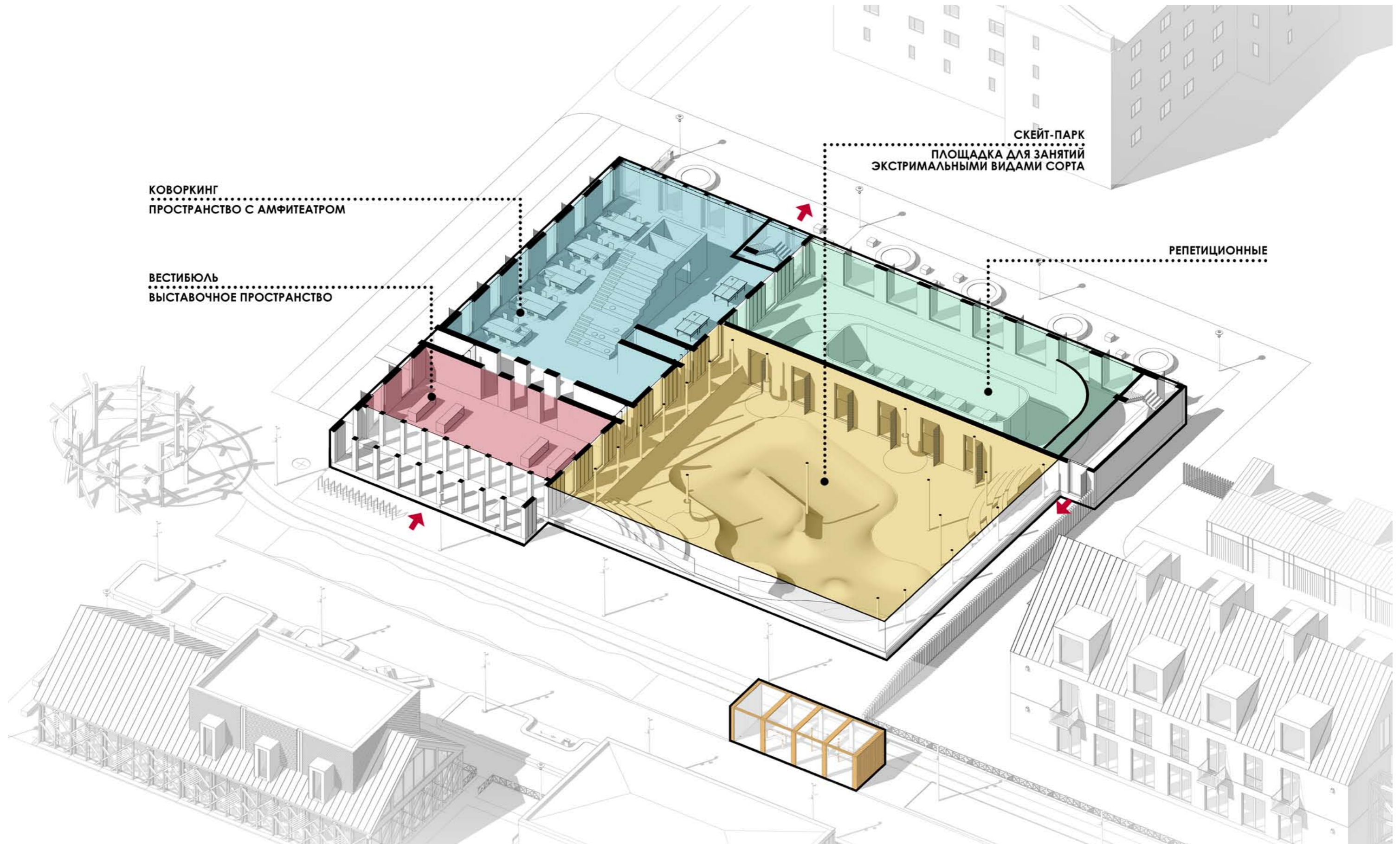
ОЛЕНЬИ РОГА
Арт-объект с художественной подсветкой

МОЛОДЕЖНЫЙ ЦЕНТР
Мультифункциональное пространство, включающее скейт-парк, коворкинги и лекционные залы, репетиционные залы, студии для записи эфиров и подкастов









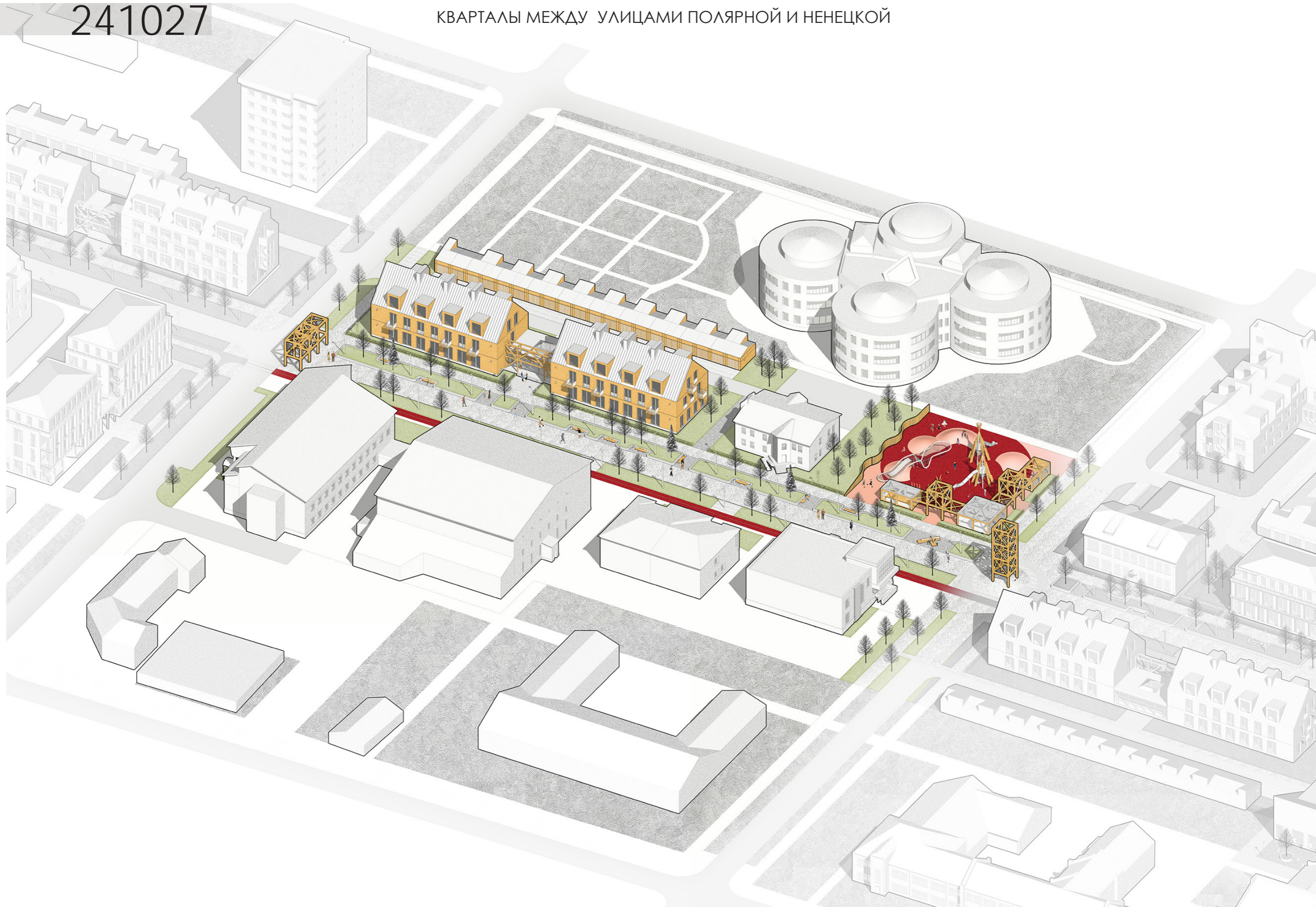
241027

ВИД НА МОЛОДЕЖНЫЙ ЦЕНТР



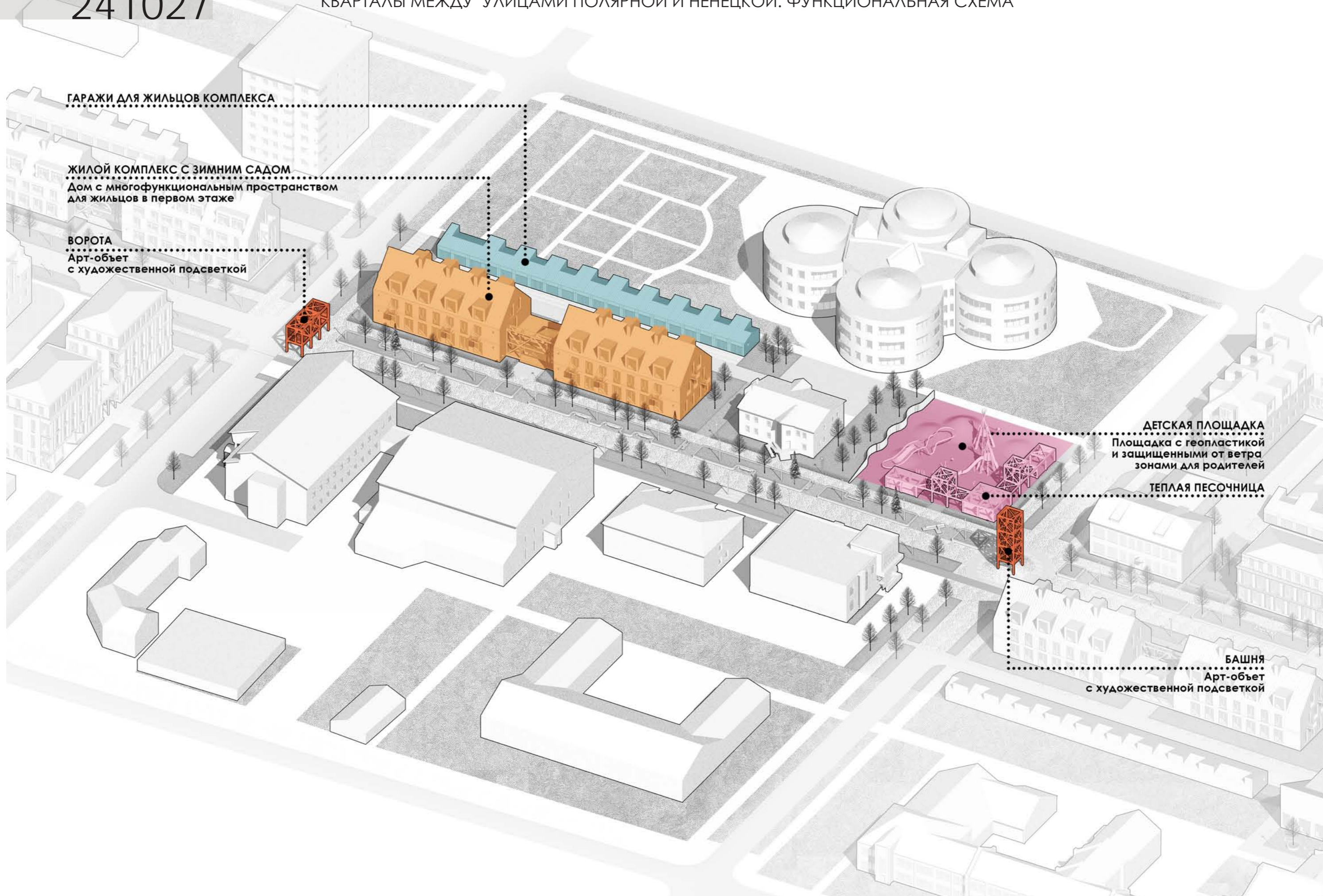
241027

КВАРТАЛЫ МЕЖДУ УЛИЦАМИ ПОЛЯРНОЙ И НЕНЕЦКОЙ



241027

КВАРТАЛЫ МЕЖДУ УЛИЦАМИ ПОЛЯРНОЙ И НЕНЕЦКОЙ. ФУНКЦИОНАЛЬНАЯ СХЕМА



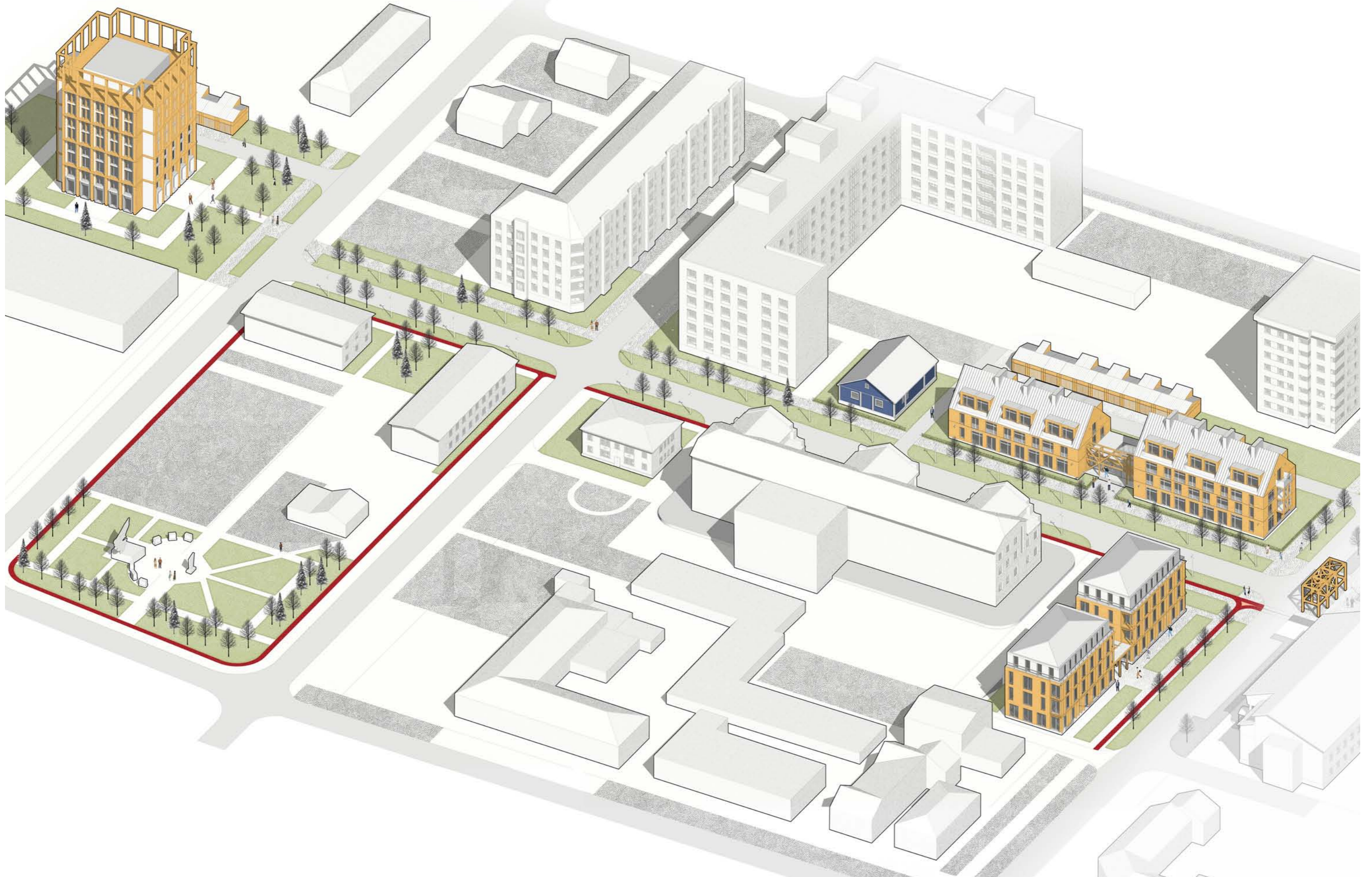
241027

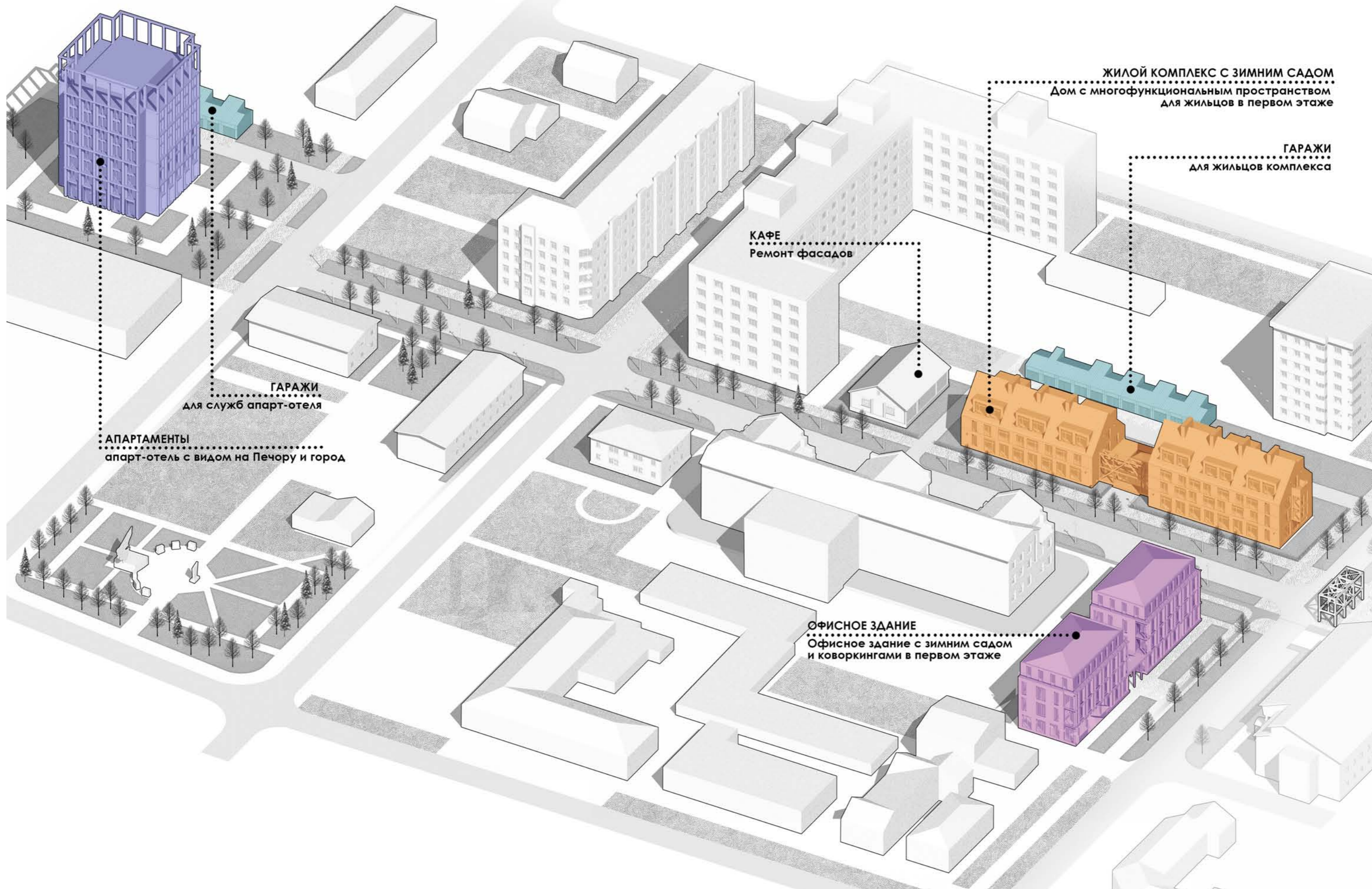
ВИД НА ЖИЛОЙ ДОМ



241027

КВАРТАЛЫ МЕЖДУ УЛИЦАМИ ПОЛЯРНОЙ И САПРЫГИНА





241027

ВИД НА БИЗНЕС ЦЕНТР





ФАСАДЫ ДОМА №11, БИЗНЕС ЦЕНТРА И ТУРИСТИЧЕСКОГО ЦЕНТРА



ФАСАДЫ МОЛОДЕЖНОГО ЦЕНТРА И ЖИЛОГО КОМПЛЕКСА



ФАСАДЫ ЖИЛОГО КОМПЛЕКСА И ДОМА №9



ФАСАДЫ ДОМА №3 И ЖИЛОГО КОМПЛЕКСА

Квартал, ограниченный ул. Смидовича, Первомайской ул., ул. Победы и ул. им. Тыко Вылко

ГОСТИНЫЙ ДВОР	
Площадь застройки, м ²	2410
Общая площадь м ² , в т.ч.:	2160
Ритейл	670
Теплая улица	790
Офисы/коворкинги	700

МУЗЕЙНЫЙ КОМПЛЕКС	
Площадь застройки, м ²	1910
Общая площадь м ² , в т.ч.:	2130
Экспозиция	850
Зимний сад	40
Служебные пом.	100
Мастерские народных ремесел	140
Коворкинги	90
МОП	520
Кафе	120
Администрация	270

ГАРАЖИ	
Площадь застройки, м ²	1015
Общая площадь м ²	913,5

ПАРКОВЫЙ ПАВИЛЬОН	
Площадь застройки, м ²	65
Общая площадь м ²	52

ИГРОВАЯ	
Площадь застройки, м ²	420
Общая площадь м ²	354

Квартал, ограниченный ул. Смидовича, ул. им. А.П.Пырерки, Ненецкой ул. и ул. им. Тыко Вылко

ПРИЮТ ТУРИСТА	
Площадь застройки, м ²	460
Общая площадь м ²	410

ОФИСНОЕ ЗДАНИЕ	
Площадь застройки, м ²	1000
Общая площадь м ² , в т.ч.:	1795
Зимний сад	110
Офисы/коворкинги	1125
Площадка для НКО	560

МНОГОКВАРТИРНЫЙ ЖИЛОЙ ДОМ	
Площадь застройки, м ²	975
Общая площадь м ² , в т.ч.:	1995
Встроенные помещения	750
Квартиры	1245

ГАРАЖИ	
Площадь застройки, м ²	620
Общая площадь м ²	558

Квартал, ограниченный ул. Смидовича, ул. им. А.П.Пырерки, Ненецкой ул. и ул. Полярной

ЖИЛОЙ КОМПЛЕКС С ЗИМНИМ САДОМ	
Площадь застройки, м ²	1110
Общая площадь м ² , в т.ч.:	2200
Встроенные помещения	770
Квартиры	1300
Зимний сад	130

ГАРАЖИ	
Площадь застройки, м ²	560
Общая площадь м ²	504

ТЕПЛАЯ ПЕСОЧНИЦА	
Площадь застройки, м ²	50
Общая площадь м ²	45

Квартал, ограниченный ул. Смидовича, ул. им. А.П.Пырерки, ул. Хатанзейского и ул. Полярной

ЖИЛОЙ КОМПЛЕКС С ЗИМНИМ САДОМ	
Площадь застройки, м ²	1110
Общая площадь м ² , в т.ч.:	2200
Встроенные помещения	770
Квартиры	1300
Зимний сад	130

ГАРАЖИ	
Площадь застройки, м ²	310
Общая площадь м ²	279

Квартал, ограниченный ул. Смидовича, ул. им. А.П.Пырерки, ул. Портовой и ул. Сапрыгина

АПАРТАМЕНТЫ	
Площадь застройки, м ²	580
Общая площадь м ²	4250

ГАРАЖИ	
Площадь застройки, м ²	310
Общая площадь м ²	279

Квартал, ограниченный ул. Смидовича, ул. Выучейского, ул. Хатанзейского и ул. Полярной

ОФИСНОЕ ЗДАНИЕ	
Площадь застройки, м ²	880
Общая площадь м ² , в т.ч.:	1770
Зимний сад	110
Коворкинг	560
Офисы	1100

Квартал, ограниченный ул. Смидовича, ул. Выучейского, Ненецкой ул. и ул. им. Тыко Вылко

МОЛОДЕЖНЫЙ ЦЕНТР	
Площадь застройки, м ²	2180
Общая площадь м ² , в т.ч.:	1770
Коворкинг	450
Скейт-парк	700
Репетиционный зал	410
Выставочное пространство	210

ЖИЛОЙ КОМПЛЕКС С ЗИМНИМ САДОМ	
Площадь застройки, м ²	1110
Общая площадь м ² , в т.ч.:	2180
Встроенные помещения	770
Квартиры	1300
Зимний сад	110

ГАРАЖИ	
Площадь застройки, м ²	560
Общая площадь м ²	504

ТЕПЛЫЙ ВОРКАУТ	
Площадь застройки, м ²	50
Общая площадь м ²	45

Квартал, ограниченный ул. Смидовича, Первомайской ул., ул. Победы и ул. им. Ленина

ГОСТИНИЦА	
Площадь застройки, м ²	1700
Общая площадь м ² , в т.ч.:	1980
СПА	780
Гостиница	1200

ГАРАЖИ	
Площадь застройки, м ²	450
Общая площадь м ²	405

ГАРАЖИ	
Площадь застройки, м ²	900
Общая площадь м ²	810

Квартал, ограниченный ул. Смидовича, ул. Выучейского, ул. Победы и ул. им. Ленина

АДМИНИСТРАЦИЯ	
Площадь застройки, м ²	2100
Общая площадь м ² , в т.ч.:	4030
Администрация	3480
Гараж	550

ОБЩАЯ ПЛОЩАДЬ М², ВСЕГО

КАФЕ И МАГАЗИНЫ	790
ОФИСЫ/КОВОРКИНГИ	3575
ГОСТИНИЦЫ/АПАРТАМЕНТЫ	5450
МУЗЕЙНЫЙ КОМПЛЕКС	1740
АДМИНИСТРАЦИЯ	3480
ГАРАЖИ	4800
ТЕПЛЫЕ ОБЩЕСТВЕННЫЕ ПРОСТРАНСТВА	1915
ОБЩЕСТВЕННЫЕ ПОМЕЩЕНИЯ	4400
МОЛОДЕЖНЫЙ ЦЕНТР	1770
ТУРЦЕНТР	550
ЖИЛЬЕ	5145
ИТОГО:	33615