



МИНСТРОЙ  
РОССИИ



КОМИТЕТ ПО АРХИТЕКТУРЕ  
И ГРАДОСТРОИТЕЛЬСТВУ  
ГОРОДА МОСКВЫ



ЕДИНЫЙ ИНСТИТУТ  
ПРОСТРАНСТВЕННОГО  
ПЛАНИРОВАНИЯ РФ



НАЦИОНАЛЬНЫЙ ИССЛЕДОВАТЕЛЬСКИЙ  
МОСКОВСКИЙ  
ГОСУДАРСТВЕННЫЙ  
СТРОИТЕЛЬНЫЙ  
УНИВЕРСИТЕТ

РОССИЙСКИЙ ОБРАЗОВАТЕЛЬНЫЙ ПРОЕКТ

**МОЯ РЕКА**

2023/2024 | ЧЕБОКСАРЫ

[my-river.ru](http://my-river.ru)

# ВЕХИ ВРЕМЕНИ

## Переосмысление набережной Чебоксарской Волги



# КОМАНДА ПРОЕКТА



НАЦИОНАЛЬНЫЙ ИССЛЕДОВАТЕЛЬСКИЙ  
МОСКОВСКИЙ  
ГОСУДАРСТВЕННЫЙ  
СТРОИТЕЛЬНЫЙ  
УНИВЕРСИТЕТ



**Степанюк Софья**  
градостроительство  
3 курс



**Бабаян Анна**  
архитектура  
1 курс



**Гукасян Артем**  
градостроительство  
2 курс

## КУРАТОРЫ ОТ ВУЗА

Теплова Ирина Дмитриевна  
Страшнова Юлия Геннадьевна  
Казарян Роза Акоповна  
Коробейникова Анна Евгеньевна  
Белал Али Анисович  
Данилина Нина Васильевна



**Грязнова Валерия**  
архитектура  
5 курс

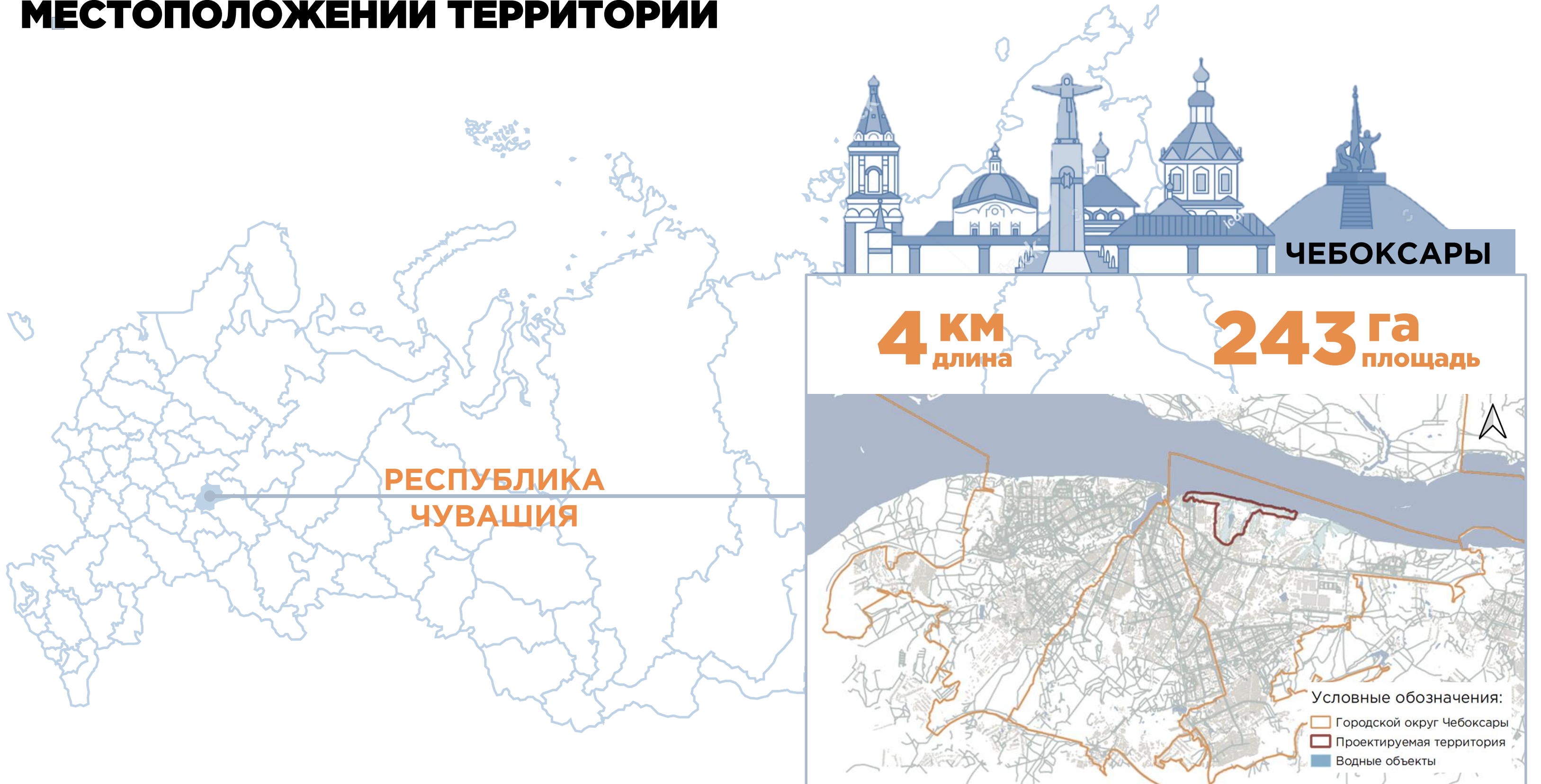


**Гаджиева Полина**  
градостроительство  
3 курс

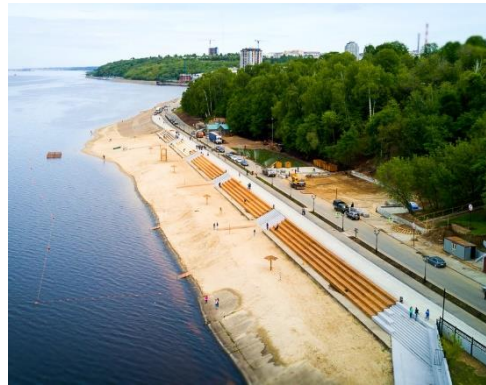


**Захарова Мария**  
архитектура  
2 курс

# МЕСТОПОЛОЖЕНИЕ И ТЕРРИТОРИИ



# СИТУАЦИОННЫЙ ПЛАН



Московская  
набережная



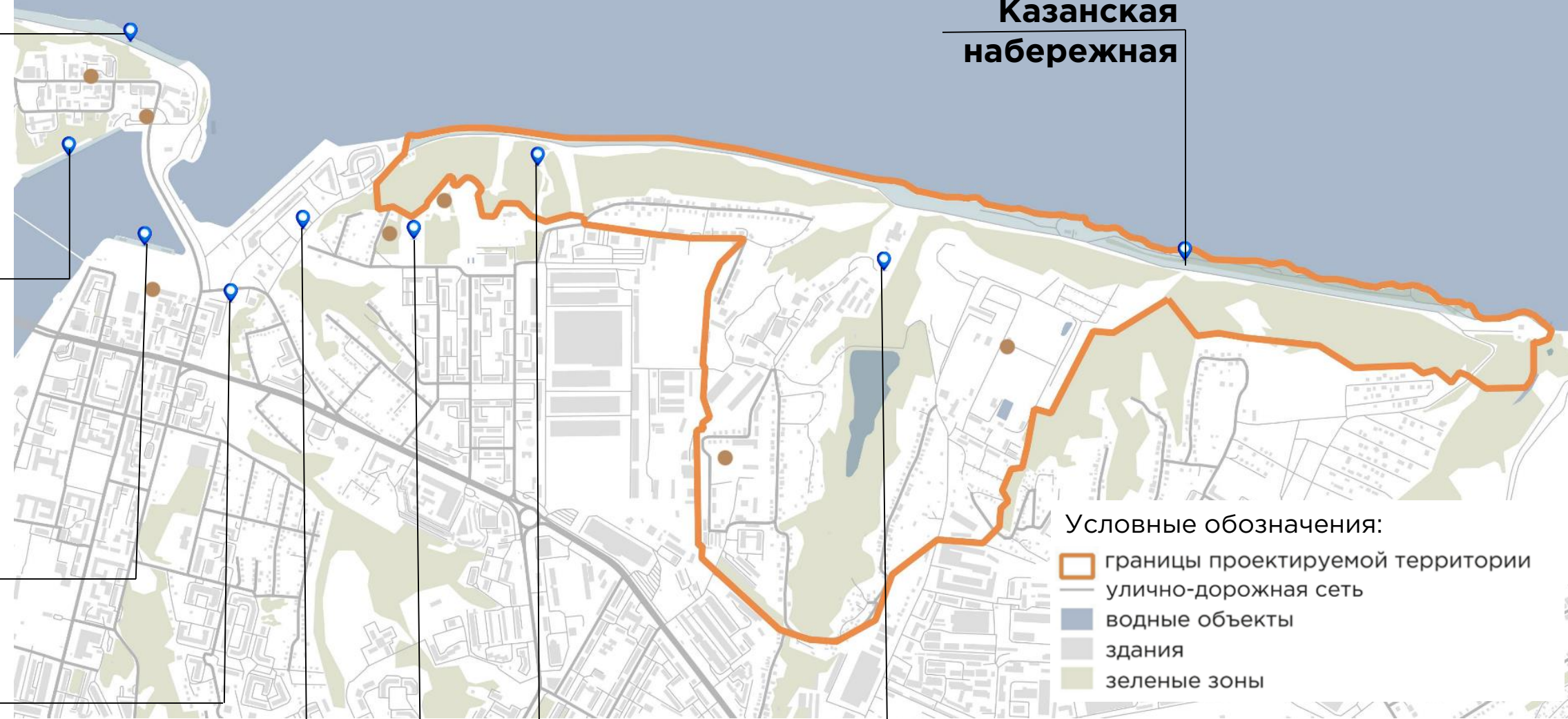
Историческая  
набережная



Советская  
набережная



Воскресенская  
церковь

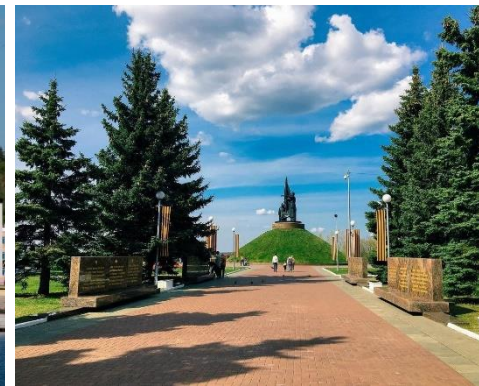


Казанская  
набережная

- Условные обозначения:
- границы проектируемой территории
  - улично-дорожная сеть
  - водные объекты
  - здания
  - зеленые зоны



Речной порт



Парк Победы



Спорт. база



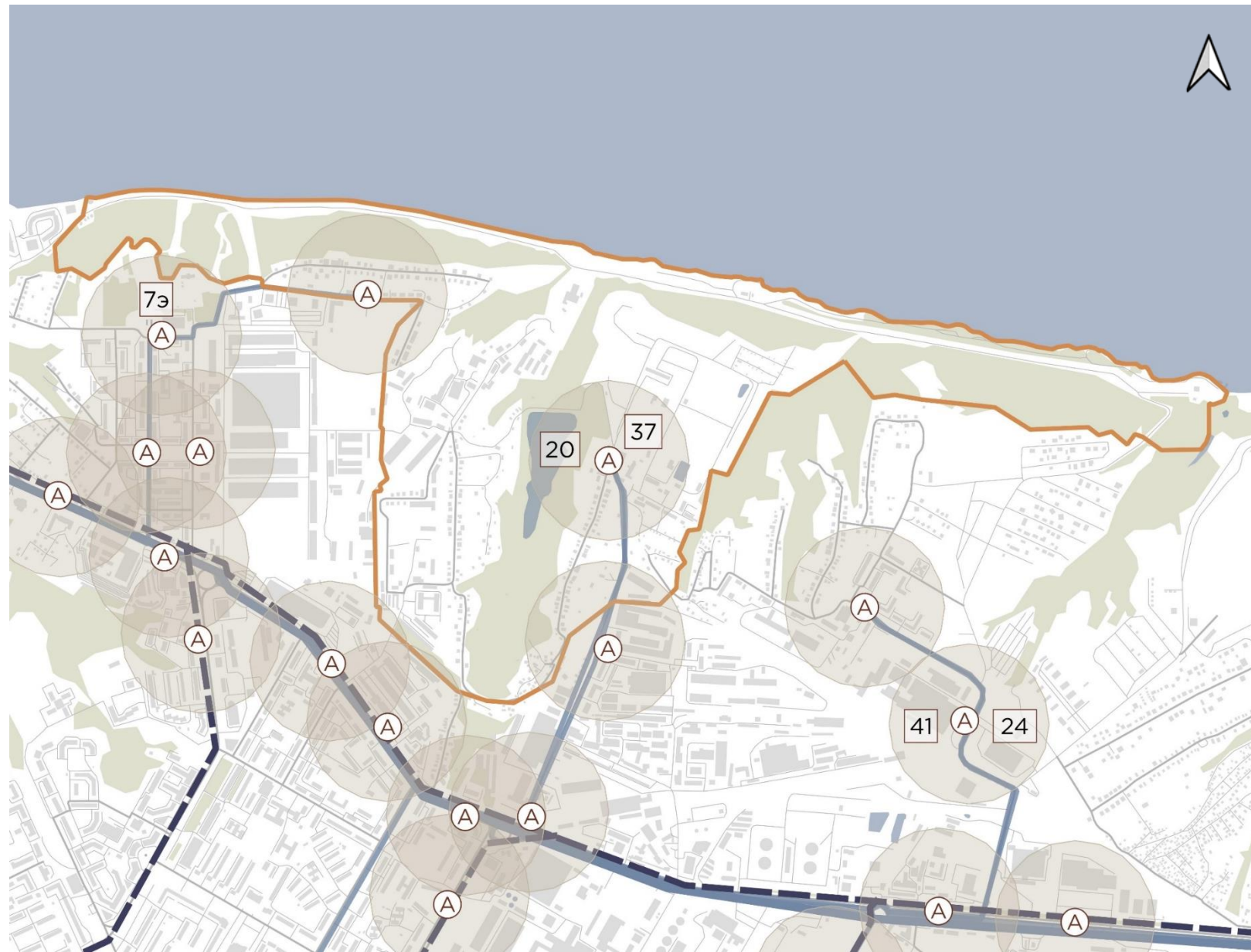
ИК №4

# АНАЛИЗ ТРАНСПОРТА



## Транспортные связи

До территории можно добраться с помощью общественного транспорта: автобусов и трамвая



Условные обозначения:

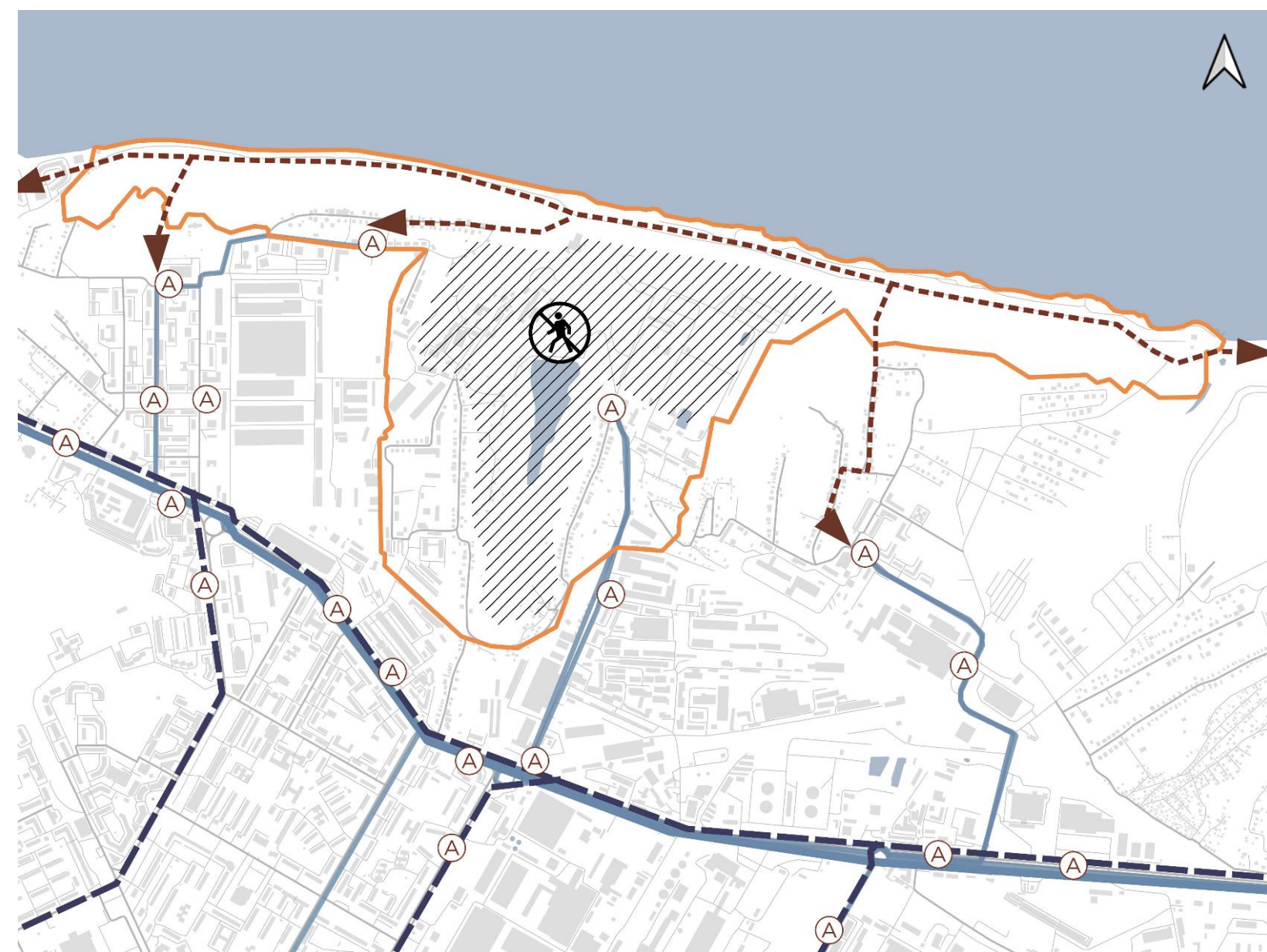
- оранжевая линия границы проектируемой территории
- дashed blue line трамвайное движение

- solid blue line автобусное движение
- circle with 'A' остановки общественного транспорта
- grey circle radius пешеходной доступности (300м)



## Пешеходные связи

Большая часть территории является непроницаемой из-за непроходимой растительности



- grey line улично-дорожная сеть
- diagonal lines зона, закрытая к посещению в настоящий момент
- dashed brown line with arrow направление пешеходного движения

- blue square водные объекты
- grey square здания
- green square зеленые зоны

# АНАЛИЗ ГРАДОСТРОИТЕЛЬНОЙ ДОКУМЕНТАЦИИ

Условные обозначения:


**1** – зона санитарной охраны источника водоснабжения


**2** – охранный зона газораспределительной сети

**3** – санитарно-защитная зона нефтебазы (утратит силу)

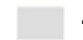
**4** – санитарно-защитная зона ООО «АКОНД»

**5** – Охранный зона ВЛ – 110 Кв

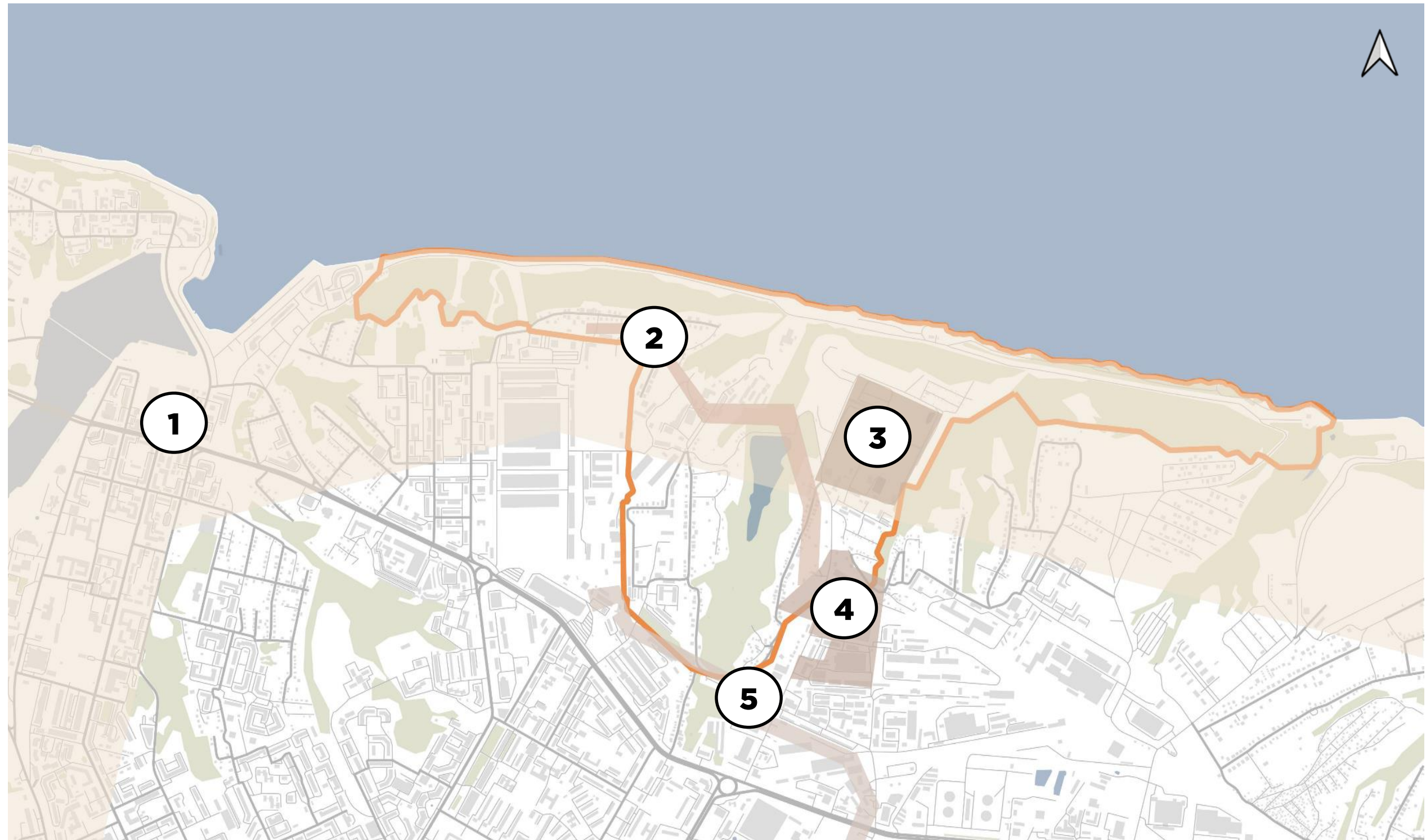
 - границы проектируемой территории

 - улично-дорожная сеть

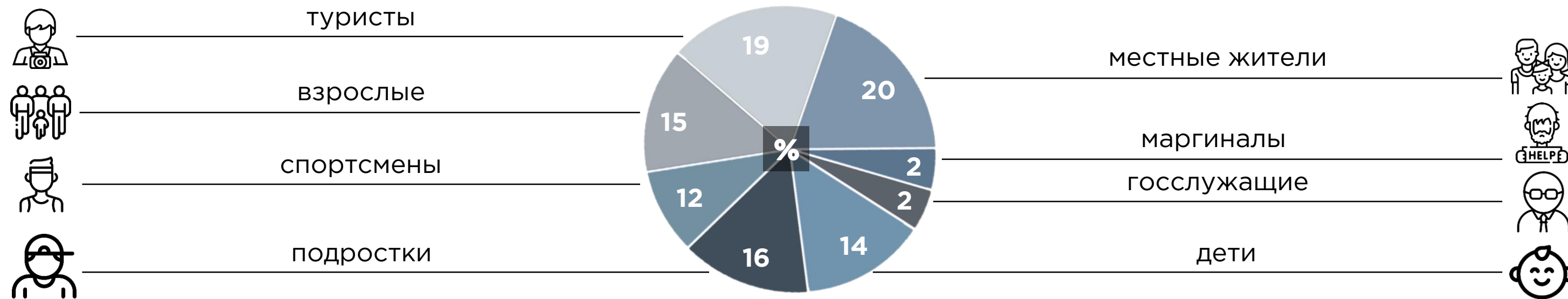
 - водные объекты

 - здания

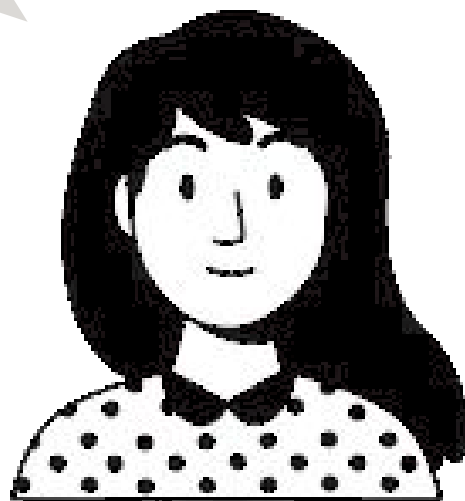
 - зеленые зоны



# ПОЛЬЗОВАТЕЛИ ТЕРРИТОРИИ

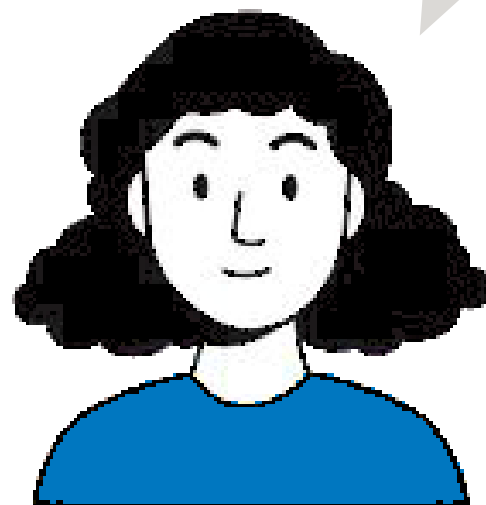


Там можно проехать на автомобиле, поэтому в холодное время Большинство просто приезжает и сидит в машинах



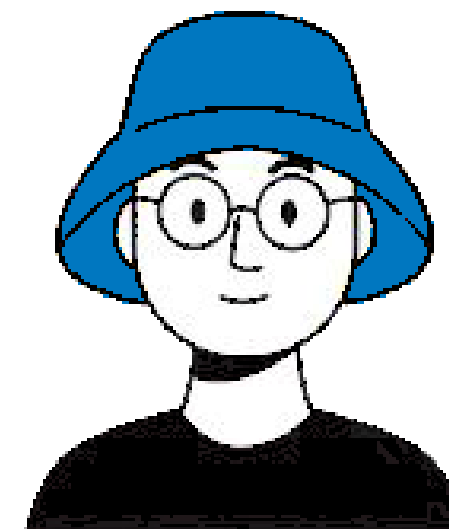
Арина

Мне кажется, что там постоянно кто-то гуляет



Виктория

Территория очень красивая



Дима

Здесь красиво, но очень пусто, место правда заслуживает большего

# КОНЦЕПЦИЯ ПРОЕКТА

Дуб, любимое дерево чуваш, - фигура, означающая силу, вечность, крепость.

Эмблема "Три серебряных дуба" во главе щита герба Чебоксар означают существование города и в прошлом, и в настоящем и в будущем времени.





# ТЕЗИСЫ ПРОЕКТА



Проницаемость и **повышение доступности** ближайших районов



Создание **новых рабочих мест**



**Всесезонность** территории



Включение территории в существующий **туристический каркас**



Сохранение чувашской **идентичности**



Новые **культурный и научные центры**

# ЗОНИРОВАНИЕ ТЕРРИТОРИИ



ПРОШЛОЕ

НАСТОЯЩЕЕ

БУДУЩЕЕ

Утраченные функции

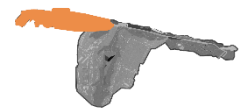


Существующие функции



Новые функции





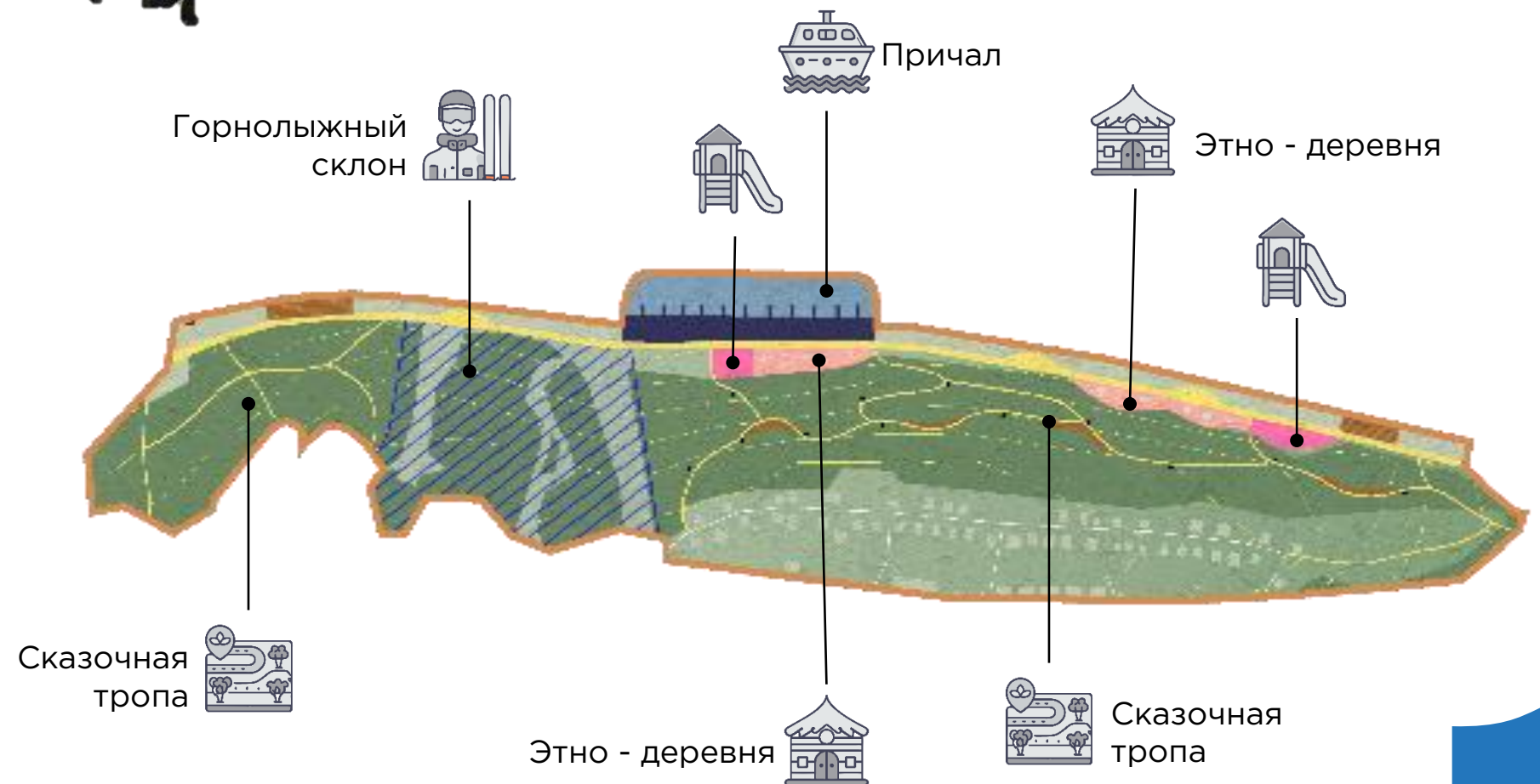
Этно-деревня



Детская площадка

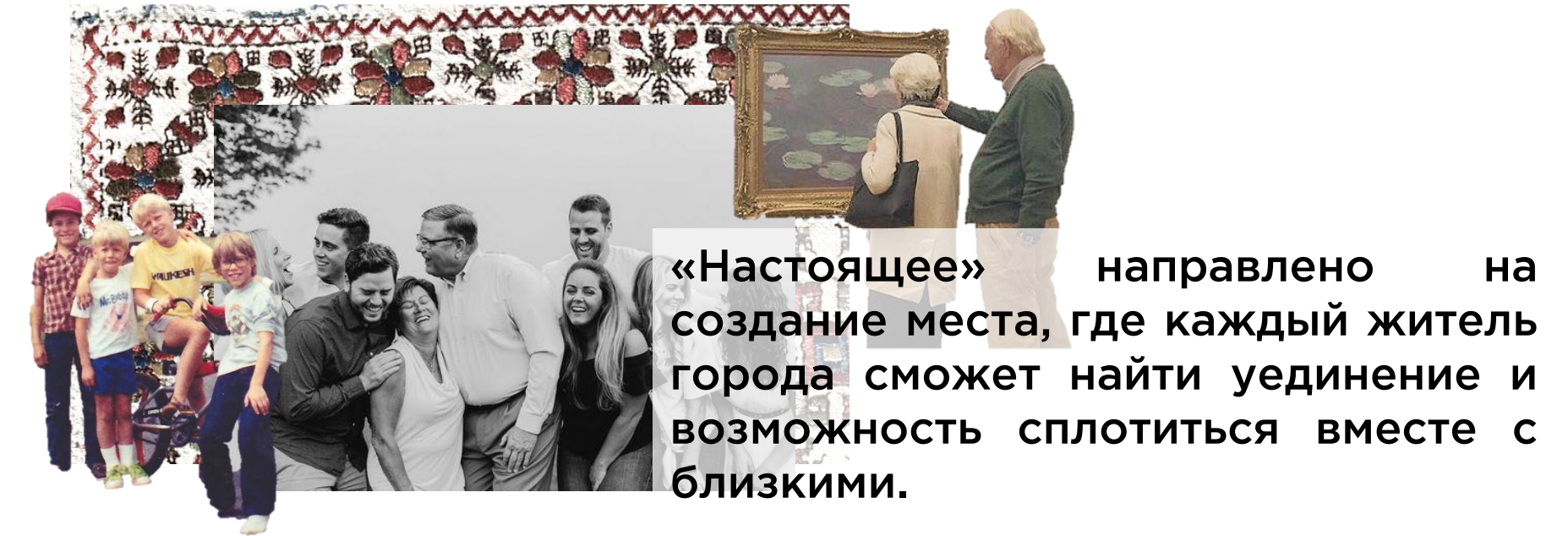


Зона прошлого - это уникальная возможность для жителей города вспомнить и воссоздать традиции и историю своего народа.





Апартаменты «Нефть»

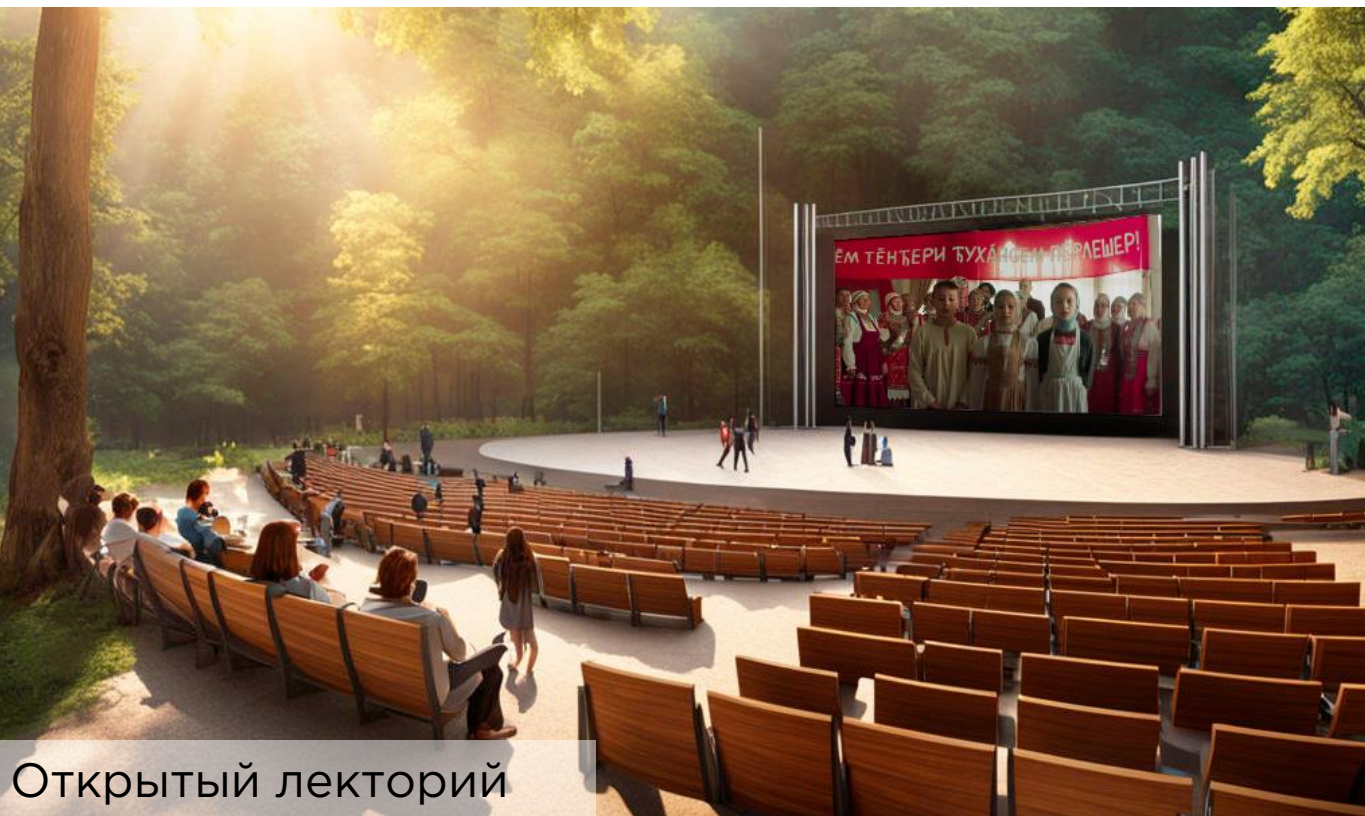


«Настоящее» направлено на создание места, где каждый житель города сможет найти уединение и возможность сплотиться вместе с близкими.

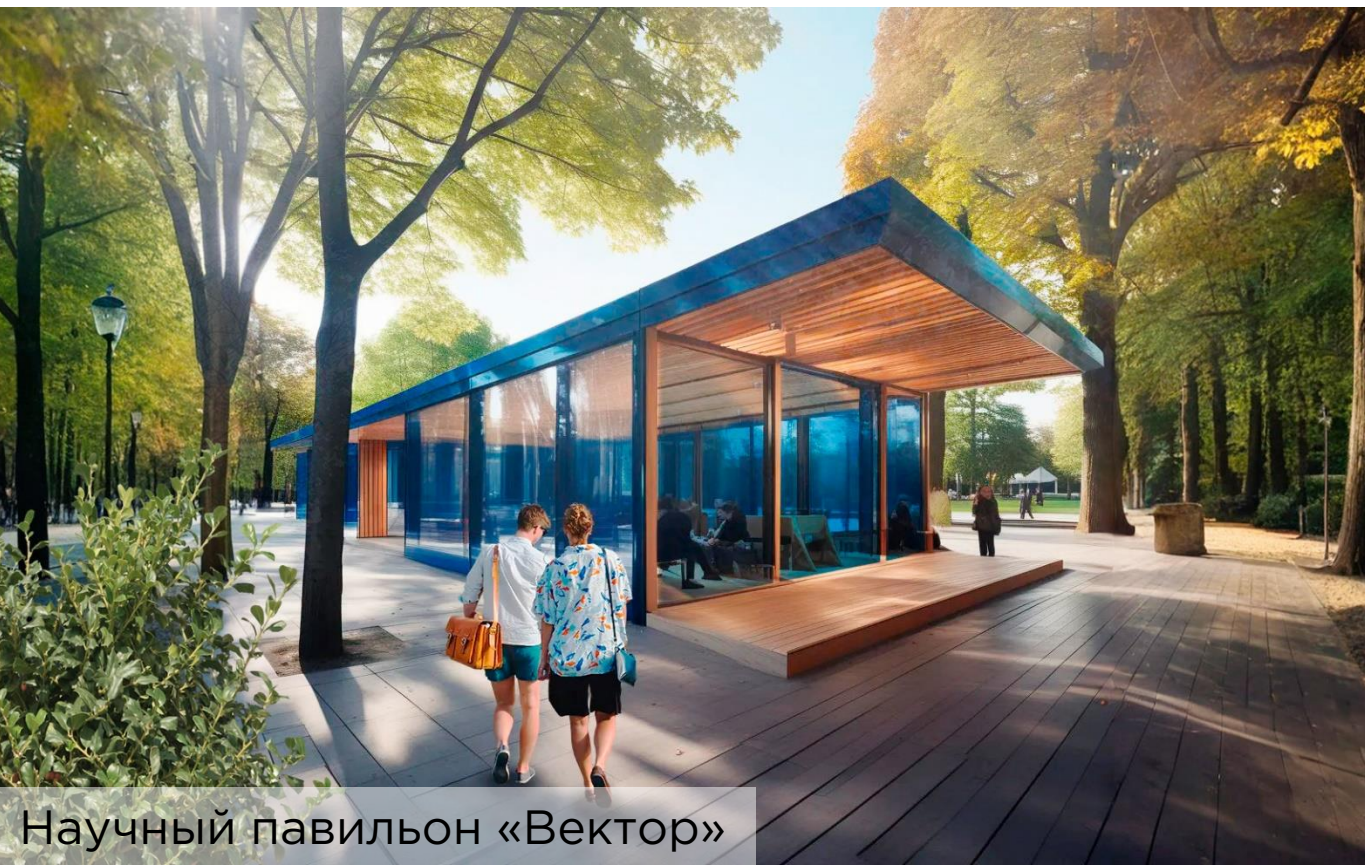


арТИК №4

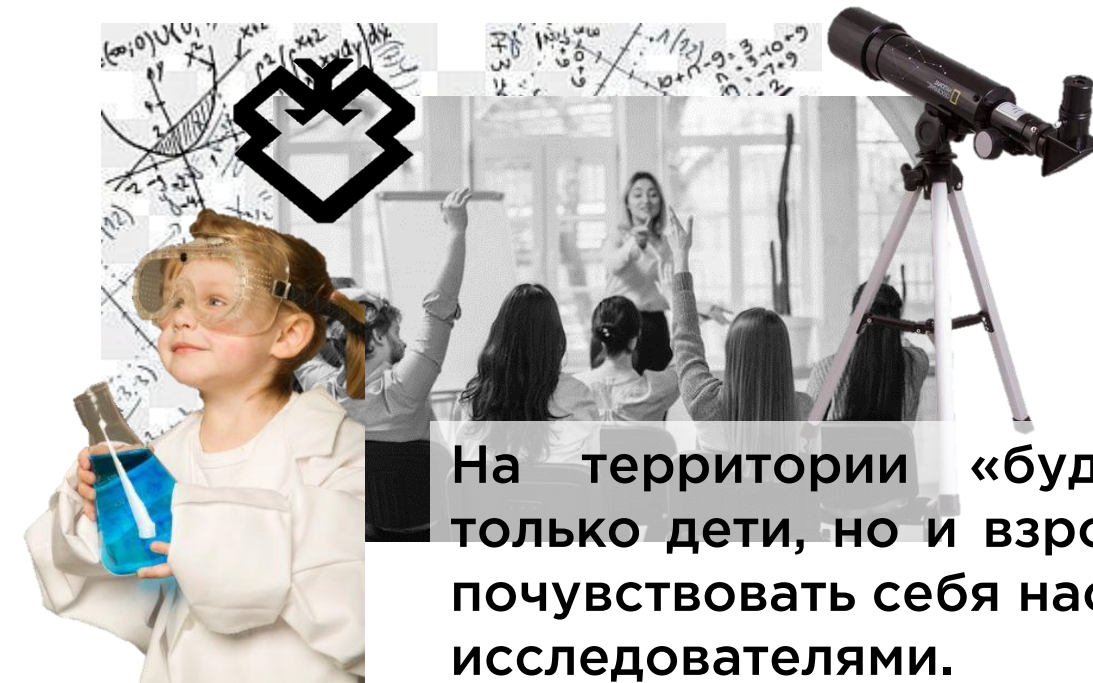




Открытый лекторий



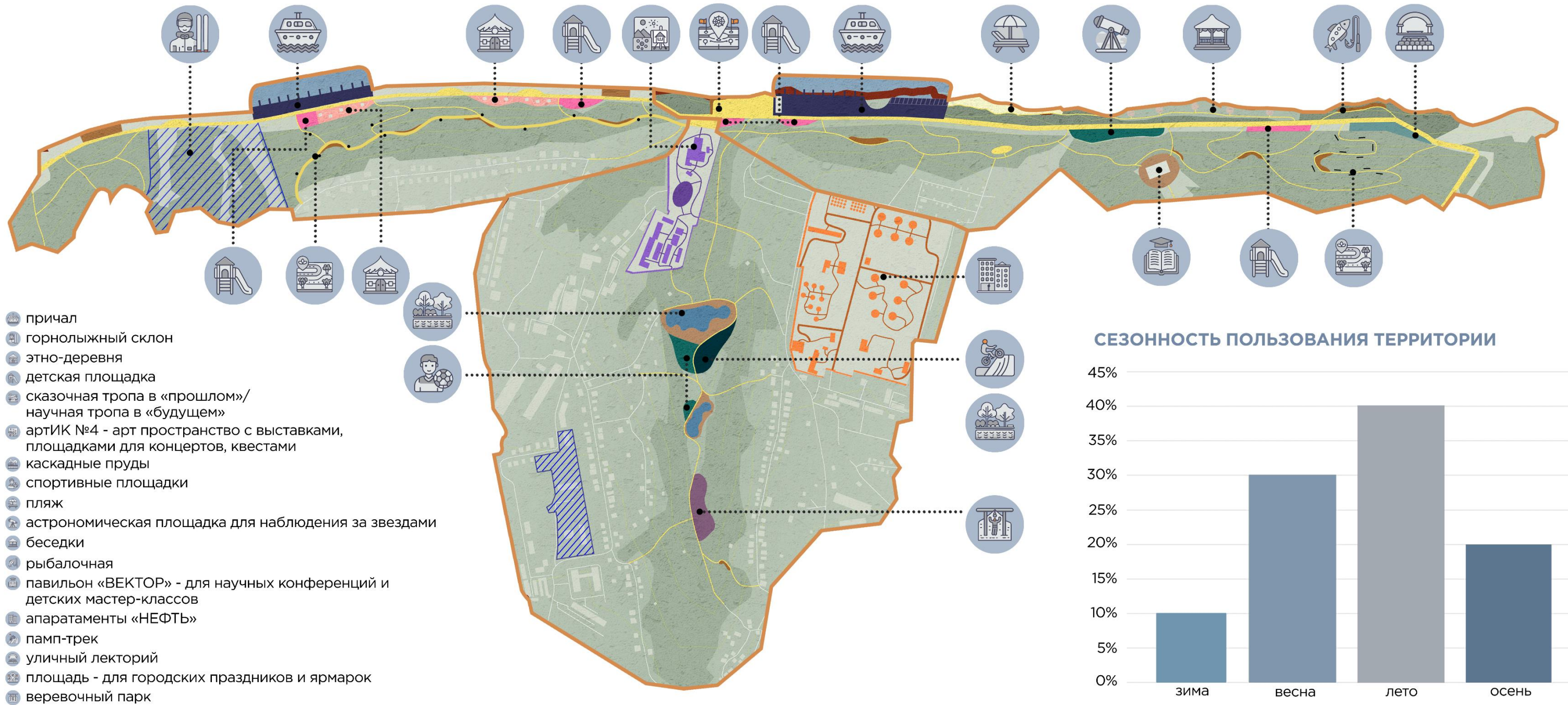
Научный павильон «Вектор»



На территории «будущего» не только дети, но и взрослые могут почувствовать себя настоящими исследователями.



# ГЕНЕРАЛЬНЫЙ ПЛАН



СЕЗОННОСТЬ ПОЛЬЗОВАНИЯ ТЕРРИТОРИИ

