



МИНСТРОЙ
РОССИИ



КОМИТЕТ ПО АРХИТЕКТУРЕ
И ГРАДОСТРОИТЕЛЬСТВУ
ГОРОДА МОСКВЫ



ЕДИНЫЙ ИНСТИТУТ
ПРОСТРАНСТВЕННОГО
ПЛАНИРОВАНИЯ РФ

РОССИЙСКИЙ ОБРАЗОВАТЕЛЬНЫЙ ПРОЕКТ

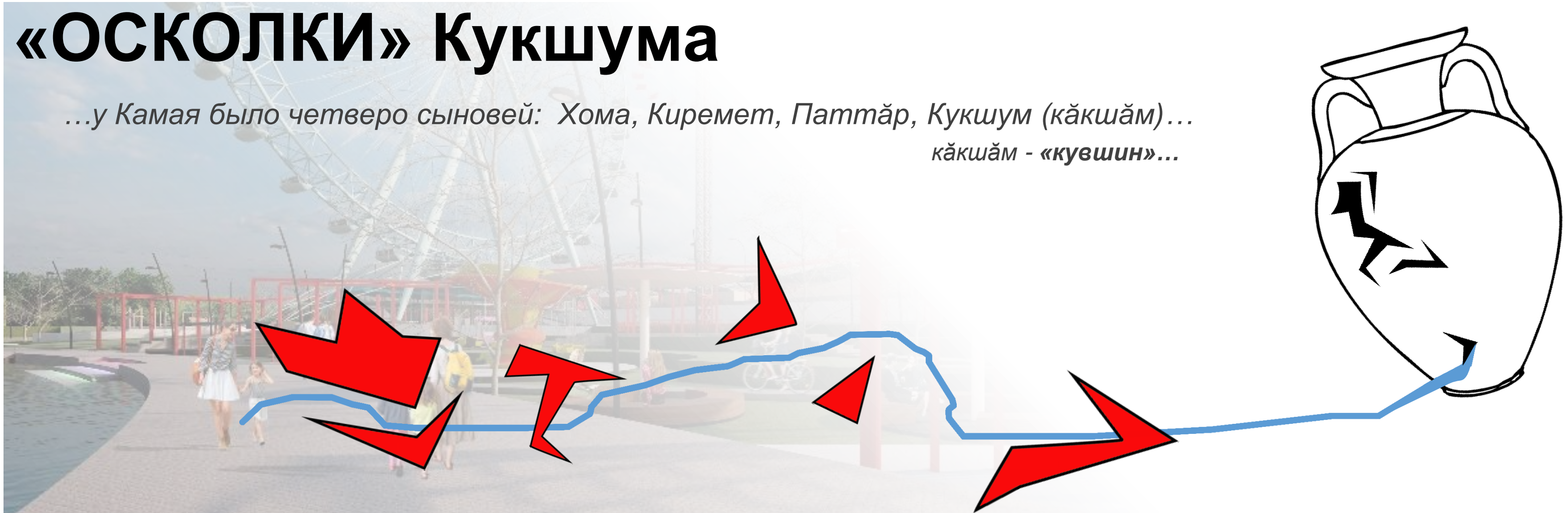
МОЯ РЕКА

2023/2024 | ЧЕБОКСАРЫ

my-river.ru

«ОСКОЛКИ» Кукшума

*...у Камая было четверо сыновей: Хома, Киремет, Паттър, Кукшум (кăкшăм)...
кăкшăм - «кувшин»...*



Авторский коллектив:

АНАНЬИНА АНАСТАСИЯ, ГРЕСЬ СОФЬЯ, КАЗНАЧЕЕВА ДАРЬЯ, КОТОВА МАРИЯ

Кураторы от ВУЗа:

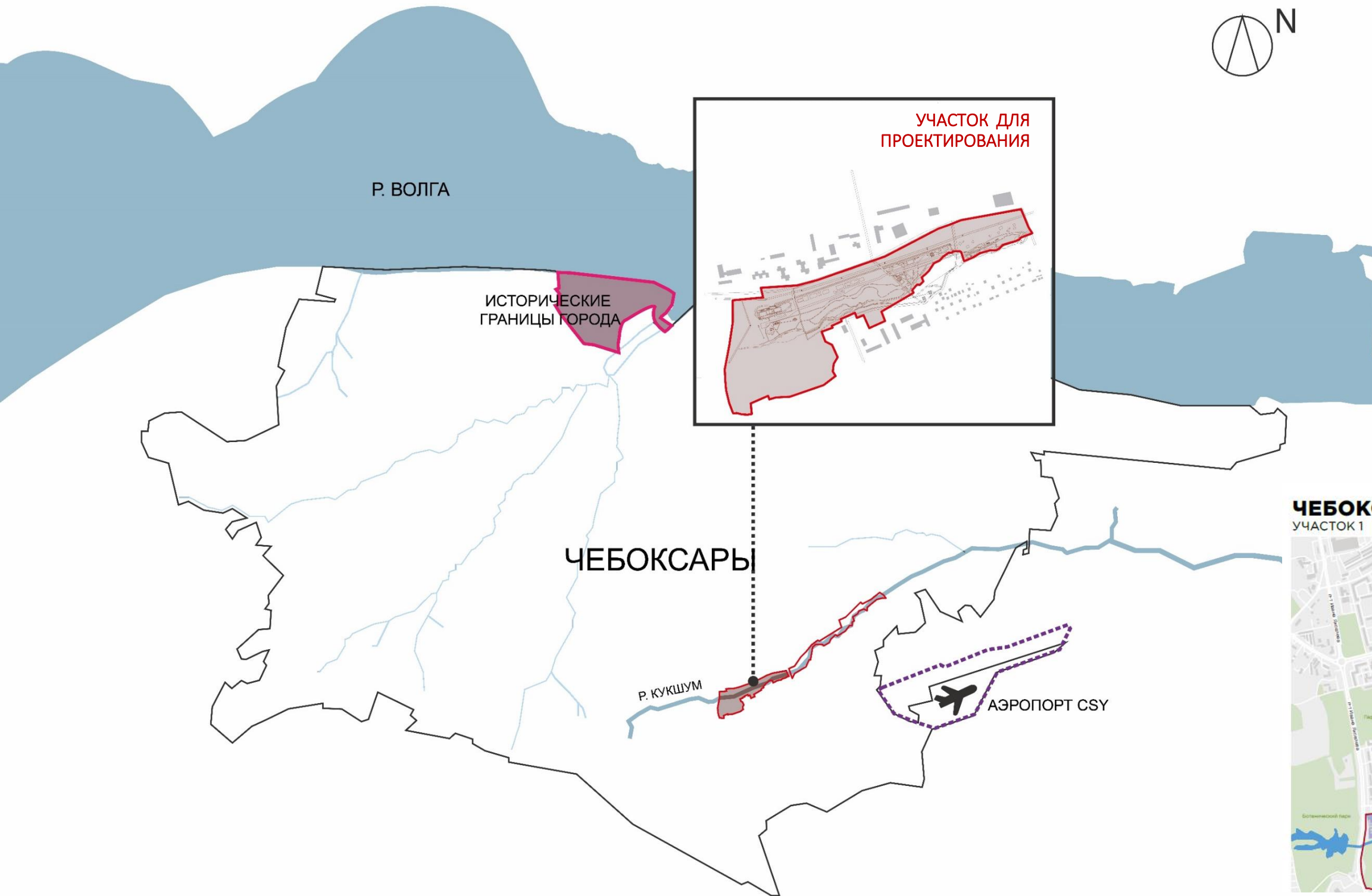
ГАНУШКИНА ЕЛЕНА ВЛАДИМИРОВНА



МИИГАИК

МОСКОВСКИЙ ГОСУДАРСТВЕННЫЙ
УНИВЕРСИТЕТ ГЕОДЕЗИИ И КАРТОГРАФИИ

РАСПОЛОЖЕНИЕ УЧАСТКА



Выбранный под проектирование участок находится в северо-восточной части города Чебоксары. «Участок 1» располагается вдоль существующей реки Кукшум. Общая длина выданного участка составляет 3,5 км, площадь – 61,5 га.

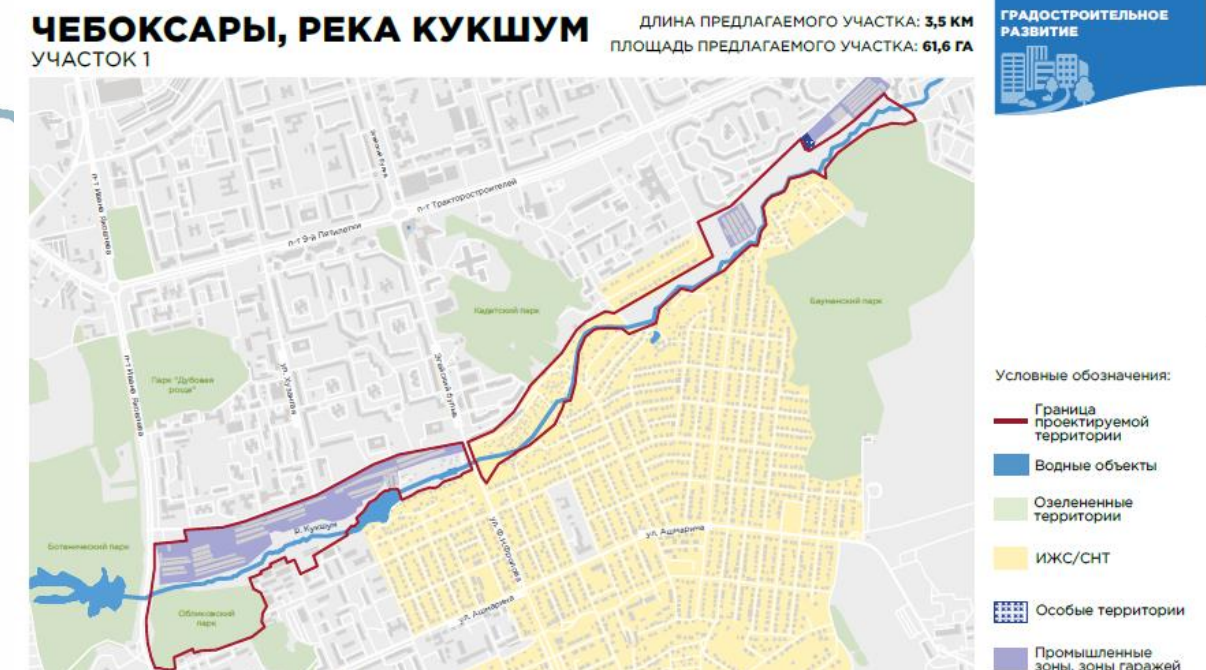


СХЕМА ФУНКЦИОНАЛЬНОГО ЗОНИРОВАНИЯ



- спорт ● образование ● культура ● водоохранная зона
- жилье ● производство ● торговля ● зона ЛЭП - - - граница участка

СХЕМА РАСПОЛОЖЕНИЯ ДДОУ И ДОУ С РАДУСАМИ ОБСЛУЖИВАНИЯ



- торговля ● водоохранная зона ● зона ЛЭП - - - граница участка

СХЕМА ЭТАЖНОСТИ



- 1 этаж ● 3 этаж ● 5 этажа ● водоохранная зона
- 2 этажа ● 4 этажа ● от 5 до 12 ● зона ЛЭП - - - граница участка

СХЕМА ОЗЕЛЕНЕНИЯ



- парки,скверы ● лесной массив ● городская зелень

КРАТКАЯ ХАРАКТЕРИСТИКА ТЕРРИТОРИИ



- Застройка окружающей городской среды:

С севера в основном расположены многоквартирные дома, а также ДДОУ и ДДОУ. Тогда как с юго-восточной стороны расположен частный сектор. На Юге и юго-западе расположены 5-ти этажные дома и средние специальные учреждения с общежитиями.



- Плотность жилой застройки носит смешанный характер:

Так как с одной стороны проектной территории находятся жилые многоквартирные дома (5-12 этажей), а с другой-частный сектор: СНТ и ИЖС (1-2 этажа).



- Функциональные особенности:

К функциональным особенностям участка можно отнести наличие с севера полосы образовательных учреждений, реже они появляются в южной части.



-Транспортная обеспеченность:

Южный проезд призван обеспечить непрерывный транзит (сейчас это отдельные тупиковые фрагменты дорог) для связи улиц проспекта Ивана Яковлева и Эгейского бульвара, а также призван обеспечить эксплуатацию прибрежной зоны.



-Зеленые массивы:

- На границе с западной частью выбранного участка находится зеленый массив - Обиковский лес, а также северо-западнее - парк «Дубовая» роща.



-Промышленные сооружения (гаражи):

Непосредственно на самом участке на данный момент расположены гаражи и иные промышленные сооружения.



-Река Кукшум:

Зеркало воды имеет на протяжении всего проектируемого участка переменную ширину от 28 до 97.5 метров, есть участки где зеркало воды составляет менее 10 м шириной, река «прерывается» с восточной стороны, вблизи улицы Эгейский бульвар и улицы Фролова.



- Рельеф:

Перепад рельефа на выбранном участке в различных его локациях составляет 9м.



ОГРАНИЧЕНИЯ УЧАСТКА

1. ЛЭП (линии электропередачи)
2. Водоохранная зона



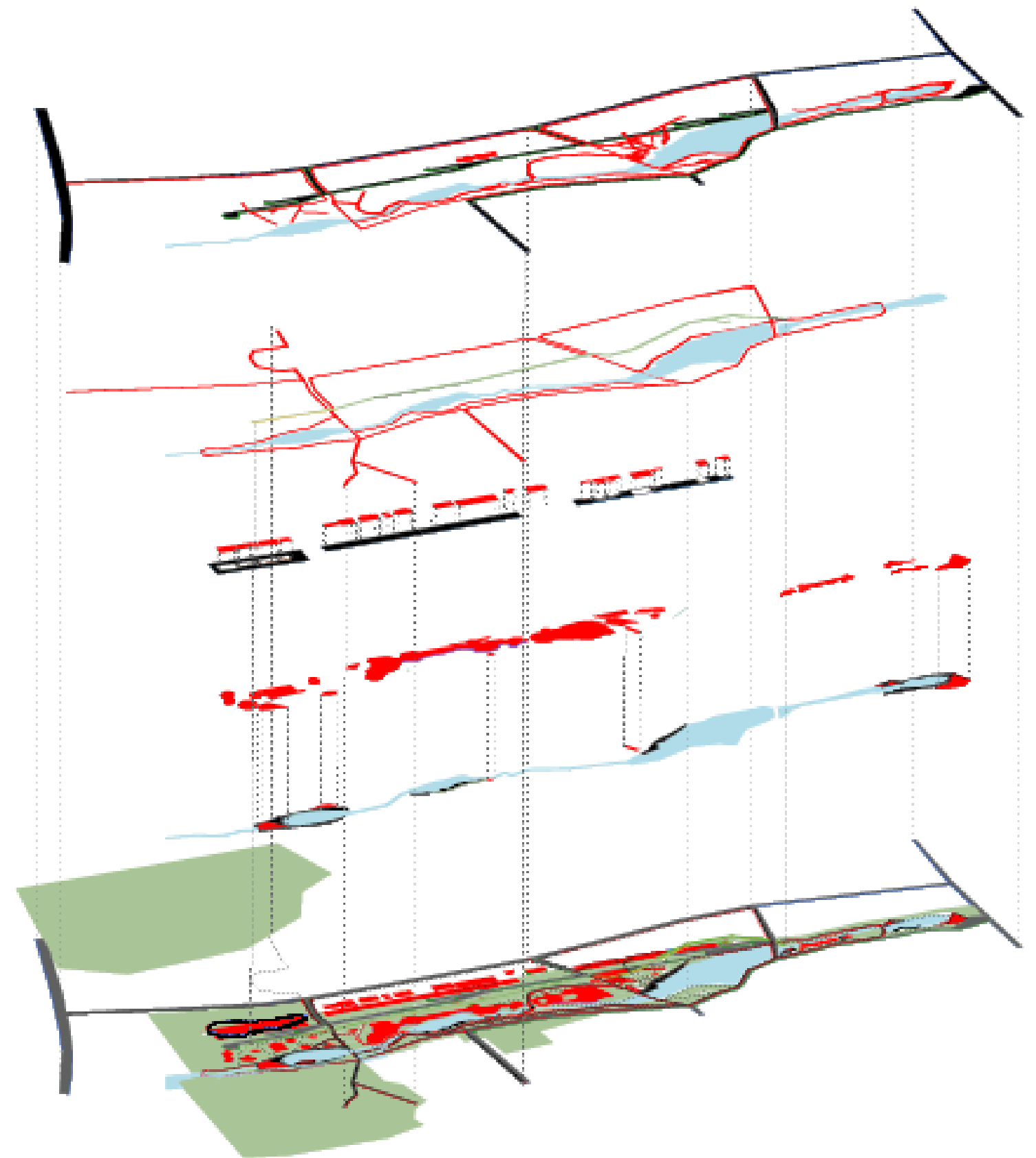
● водоохранная зона ● зона ЛЭП - - - граница участка

ЗАДАЧИ ПРОЕКТА

-   1. Связь берегов (пешеходная, транспортная)
-  2. Структуризация и интенсификация прибрежных зон и их активация
-  3. Активизация связей прилегающих территорий
-  4. Улучшение экологии
-  5. Обеспечение маломобильных групп населения безбарьерной средой

ПРОЕКТНЫЕ ТЕЗИСЫ. СТРУКТУРА

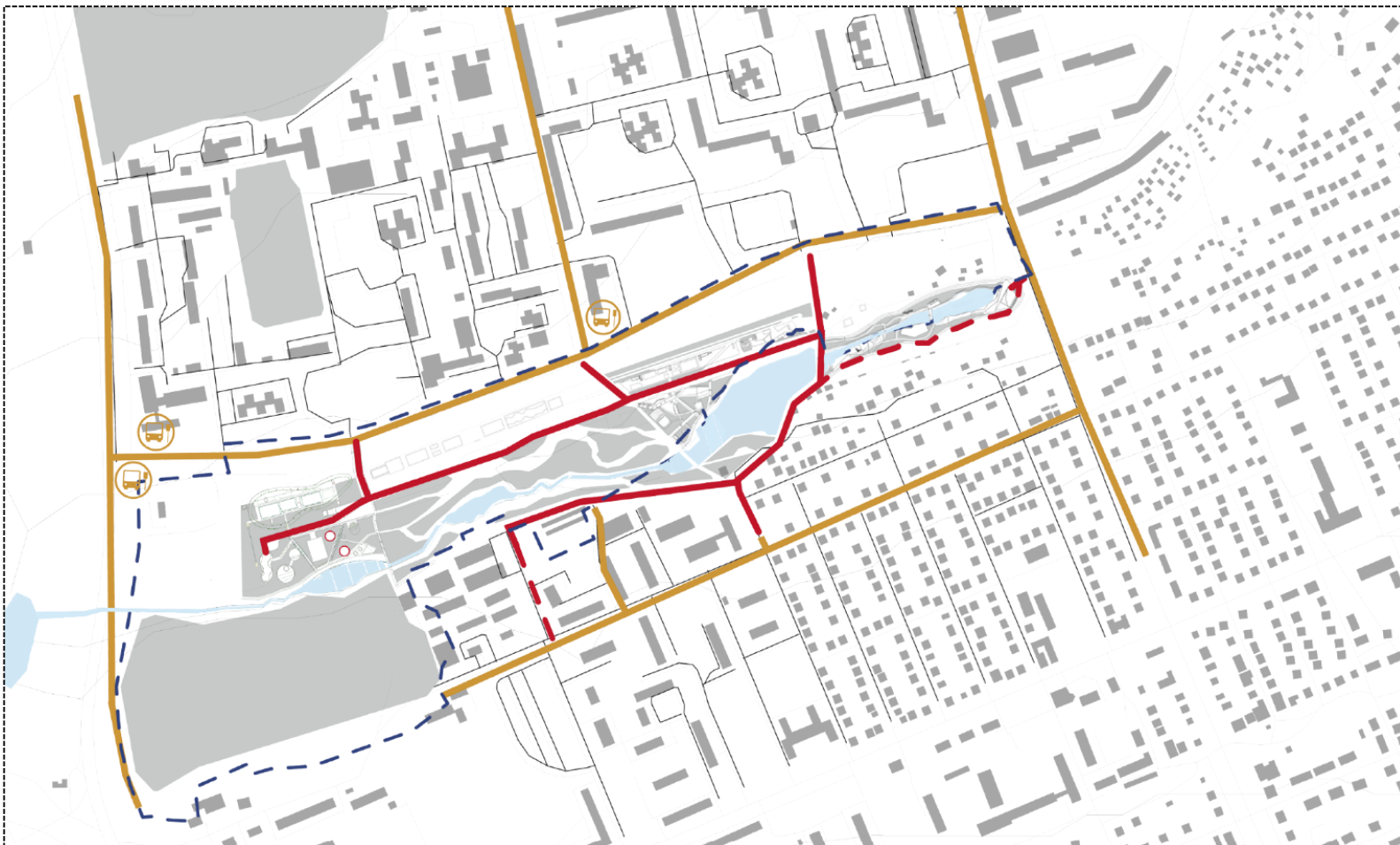
-  1. Связь берегов (пешеходная, транспортная) обеспечат проектируемые **«ПРОЕЗДЫ И ПЕШЕХОДНЫЕ МОСТЫ»;**
-   2. Структуризация и интенсификация прибрежных зон и их активация. Архитектурно-планировочным структуризатором становятся **ВЕЛОТРАССА И БУЛЬВАР;**
-  3. Улучшение экологии. **ПОДЗЕМНЫЕ ПАРКОВКИ И «ПОЛОСА СПОРТ-ЗОН»** частично расположенная на крышах гаражей являются компенсацией, снесенным наземным металлическим гаражам;
-  4. Активизация прилегающих территорий. Создается **«СЦЕНАРИЙ»** пространственных и функциональных сюжетов ;
-  5. Активизация прибрежных зон. Оформляются набережные, организовывается **ВСЕСЕЗОННОЕ «ВЗАИМОДЕЙСТВИЕ» С РЕКОЙ;**
-  6. **СИНТЕЗ** всех элементов структуры.



ПРОЕКТНЫЕ РЕШЕНИЯ

ТРАНСПОРТНАЯ СХЕМА: УСТРОЙСТВО ДОПОЛНИТЕЛЬНЫХ ПРОЕЗДОВ, ВЕЛОДОРОЖЕК, ПЕШЕХОДНЫЕ ТРАССЫ, ПАРКОВКИ

ТРАНСПОРТНАЯ СХЕМА







-  проектируемые дороги
-  главные сущ. дороги
-  существующие дороги
-  остановки общественного транспорта

СХЕМА ВЕЛОМАРШРУТОВ И ПЕШЕХОДНОГО ДВИЖЕНИЯ






-  велосипедные маршруты
-  пешеходные маршруты
-  существующие дороги
-  остановки общественного транспорта

СХЕМА ФУНКЦИОНАЛЬНОГО ЗОНИРОВАНИЯ



- спорт
- образование
- культура
- водоохранная зона
- жилье
- производство
- торговля
- зона ЛЭП
- граница участка

СХЕМА СНОСИМЫХ СООРУЖЕНИЙ



- снос
- водоохранная зона
- зона ЛЭП
- граница участка

СХЕМА ОЗЕЛЕНЕНИЯ



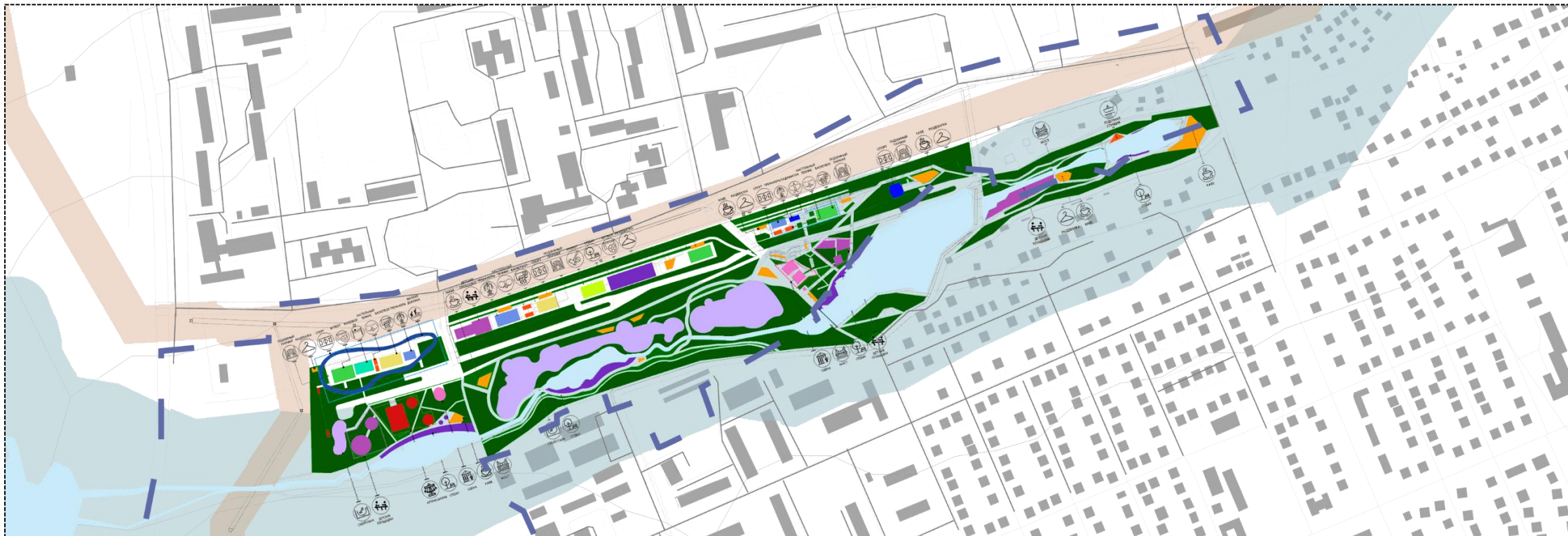
- проектное озеленение
- существующее озеленение

ФУНКЦИОНАЛЬНАЯ СХЕМА ПРОЕКТНОГО ПРЕДЛОЖЕНИЯ

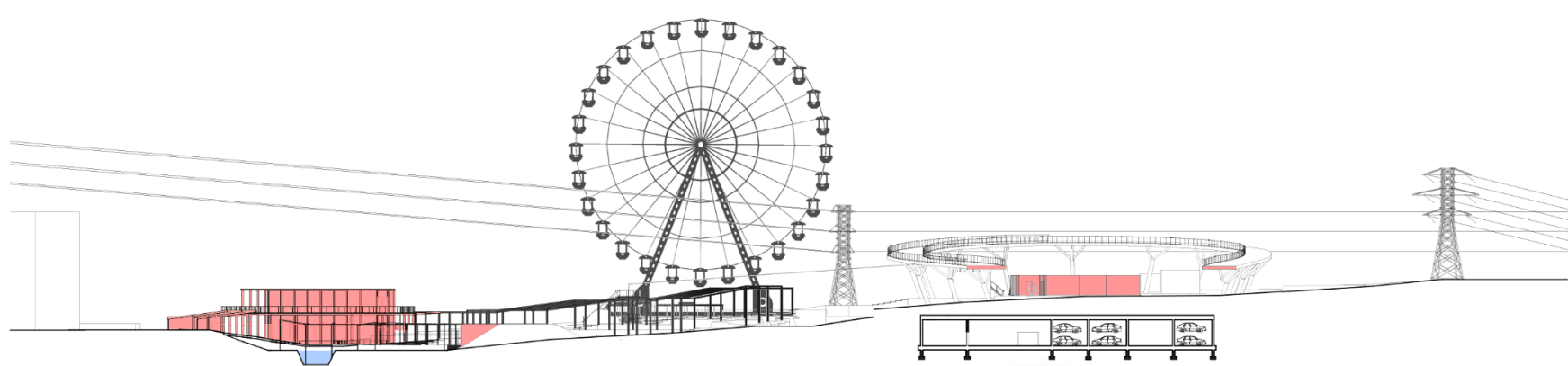
ОСНОВНАЯ ФУНКЦИОНАЛЬНАЯ
ОРИЕНТАЦИЯ ПРОЕКТИРУЕМОЙ
ТЕРРИТОРИИ - РЕКРЕАЦИЯ:

СПОРТ + ОТДЫХ+ КУЛЬТУРА/ ИСКУССТВО/
РАЗВЛЕЧЕНИЯ.

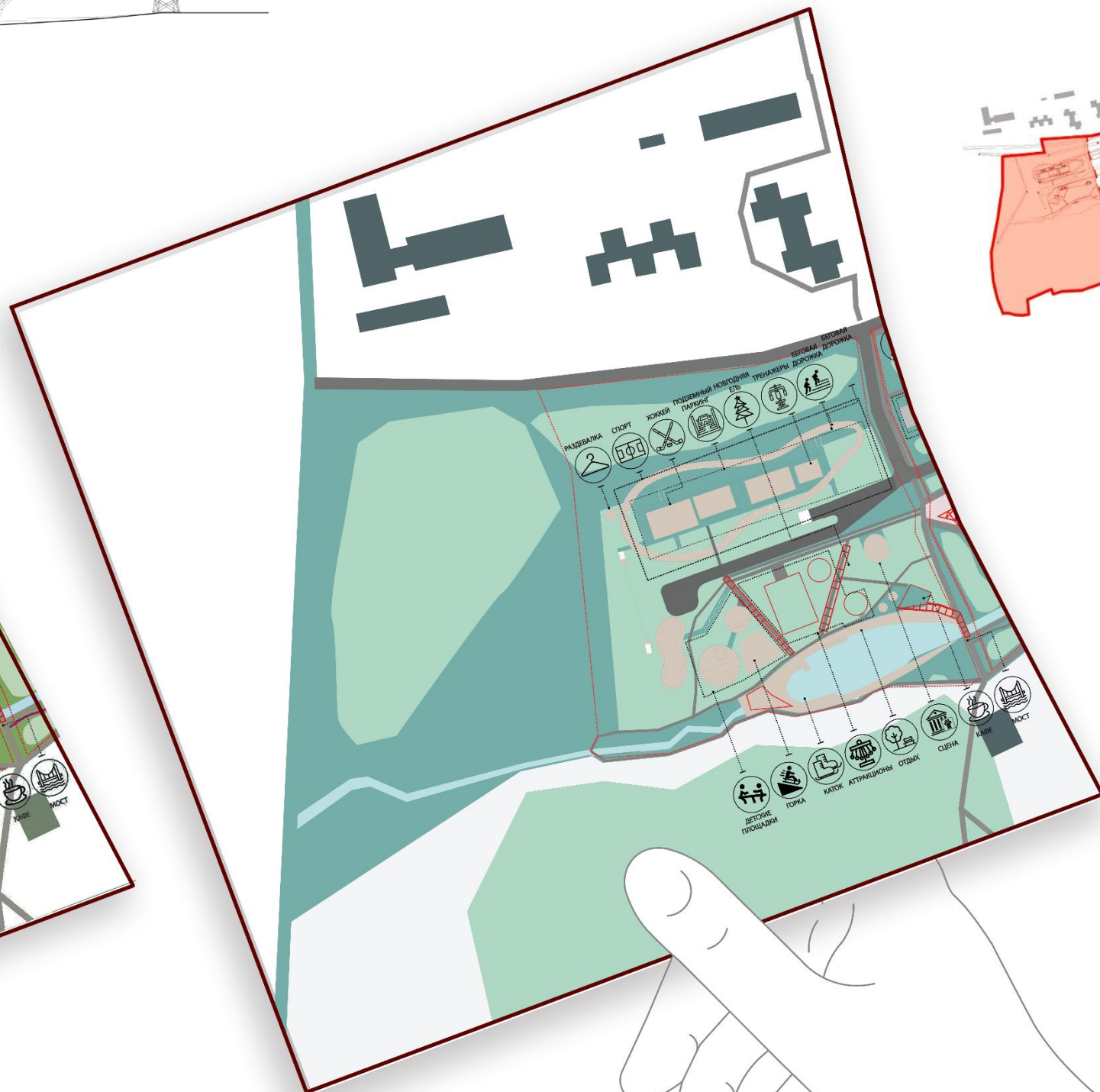
ПРОЕКТНОЕ ПРЕДЛОЖЕНИЕ. ФУНКЦИОНАЛЬНАЯ СХЕМА



- беговая дорожка
- скейтпарк
- волейбол
- футбол
- настольный теннис
- сцена
- детские площадки
- отдых
- бадминтон
- водоохранная зона
- баскетбол
- тренажеры
- раздевалка
- зелень
- аттракционы
- кафе
- лодочная станция
- крокет
- мост
- зона ЛЭП
- граница участка



«ОСКОЛКИ» Кукшума «осколок 1»



РЕЖИМ «ЛЕТО»

«ОСКОЛКИ» Кукшума «осколок 1»



Данный фрагмент расположен в западной части проектируемого участка. С западной и юго-западной стороны участок граничит с зеленым массивом «Обиковский лес». Что позволяет «подключить» данный рекреационный фрагмент к уже существующим. Т.е. в единую спортивно-рекреационную «цепь» связывается проектируемый участок, «Обиковский лес», Стадион «Тракторист» (расположенный севернее) и парк «Дубовая роща».

Связующими элементами проходящими через все фрагменты проектируемой территории выступают велотрассы и пешеходные маршруты, позволяющие соединить участки в единый комплекс. Они являются структурирующими компонентами для всей территории.

Связь между берегами реки и условное разделение на 4 локации обеспечивают 3 пешеходных моста.

С севера проходит «полоса» спортивных площадок с подземными парковками, площадки расположены на эксплуатируемых крышах гаражей.

В участок также включены площадки отдыха и спорта, а также детские площадки. Спортивный блок представлен кардио-трассой, приподнятой над землей.

Все спортивные площадки обеспечены сервисными сооружениями: раздевалки и пункты проката спортивного оборудования, а также небольшими помещениями ритейла и кафе.

РЕЖИМ «ЗИМА»

«ОСКОЛКИ» Кукшума «осколок 1»



Прибрежная зона благоустраивается набережными, в летний период здесь организуется прокат лодок, в зимний - каток.

Функциональной особенностью данной локации стал «Парк развлечений», где установлены колесо обозрения и карусель. Лодочная станция - это прокат и хранение лодок, возможность хранения частных лодок на зимний период. В отдельную зону выделен блок детских спортивных площадок, а также, два объема с обслуживанием: первый - это кафе, второй - это детский досуговый центр.

Велотрассы и бульвар здесь имеют поворотную петлю – закольцовывают веломаршрут, чтобы обеспечить его непрерывность.

В зимнее время широкую часть реки (запруду) планируется использовать как каток.

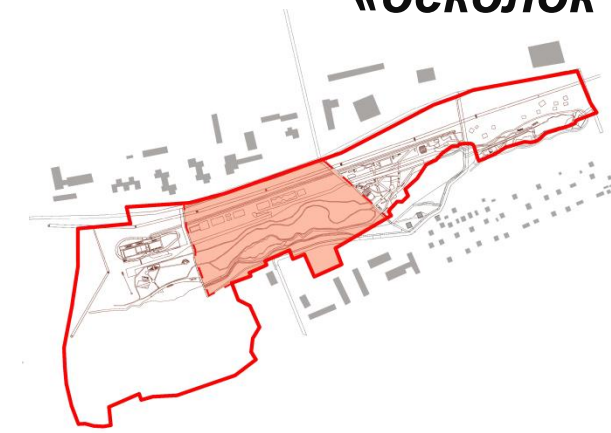
Досуговый центр, кафе-ресторан планируется использовать круглогодично.

Пешеходный мост, разделяющий локации №3 и №4, призван соединить улицу Кукшумская и улицу Волкова.

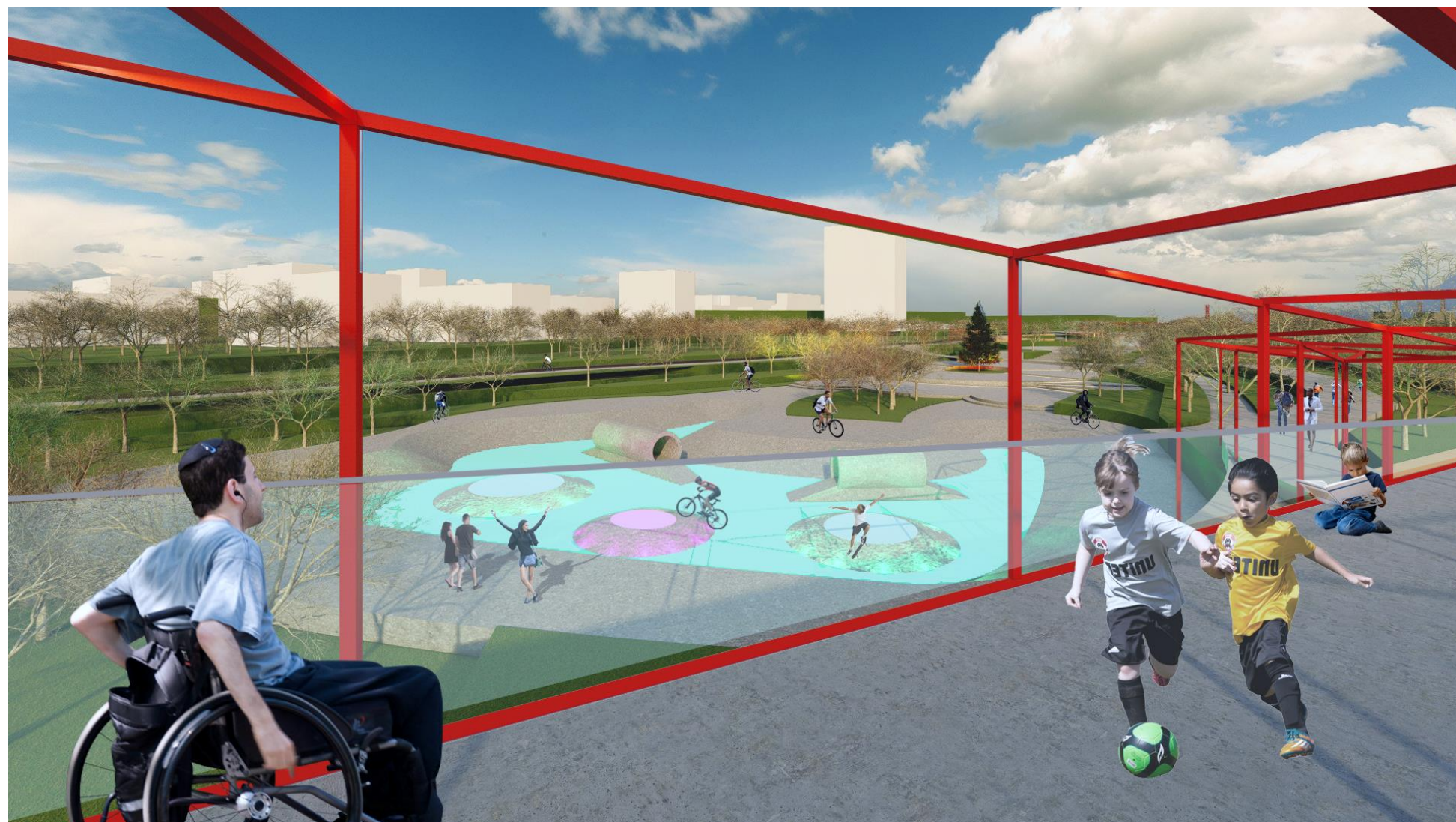
РЕЖИМ «ЛЕТО»



«ОСКОЛКИ» Кукшума «ОСКОЛОК 2»



Локация №2 - это протяженный фрагмент проектируемой территории, где доминирующей функцией предполагается «Спорт», причем, как классические виды спорта (баскетбол, волейбол, футбол теннис и др.), так и парк с экстремальными видами спорта.
Функциональная направленность данной локации продиктована практически непрерывной полосой спортивных и образовательных учреждений, расположенных севернее по улице Кукшумской и небольшим количеством средних образовательных учреждений, расположенных с южной стороны, по улицам Кременского и Семашко.

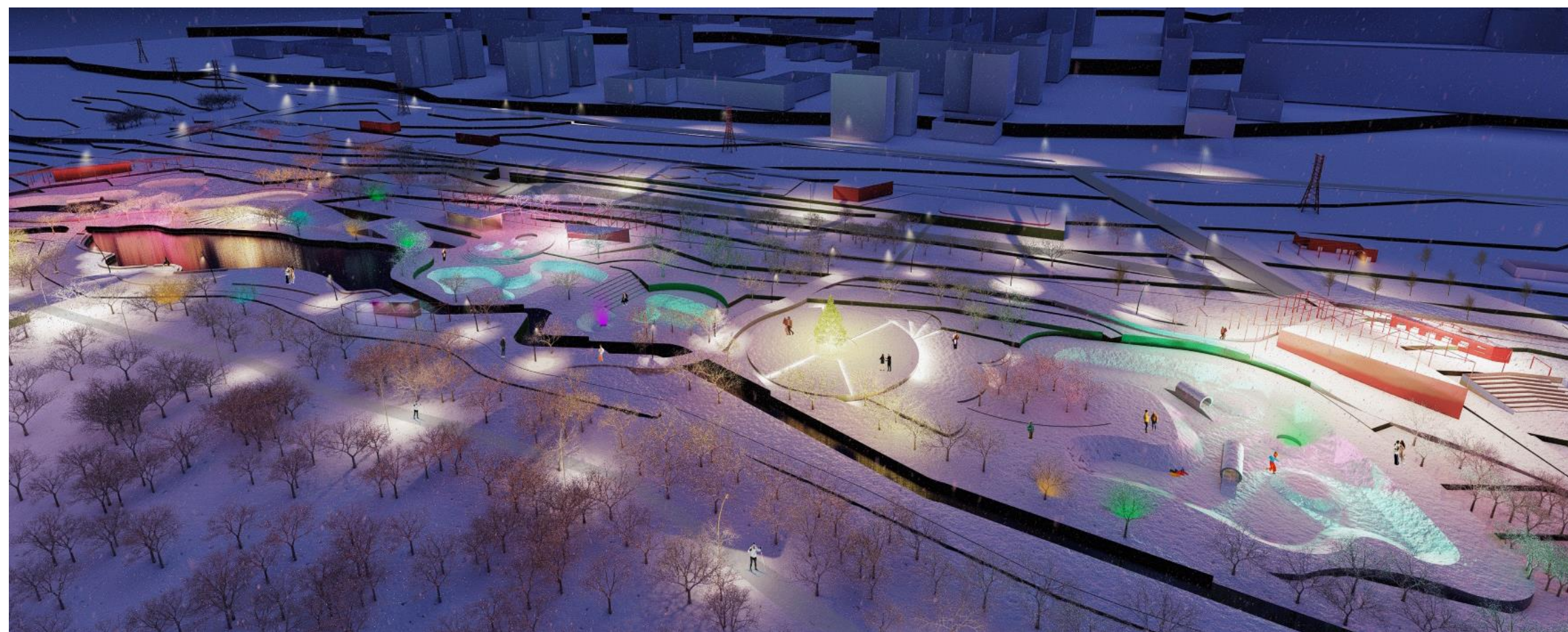
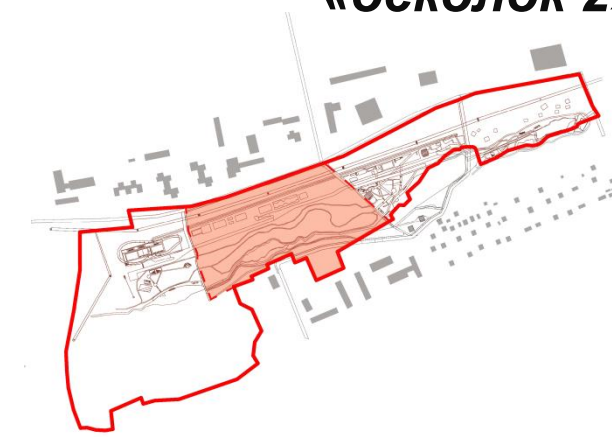


РЕЖИМ «ЗИМА»

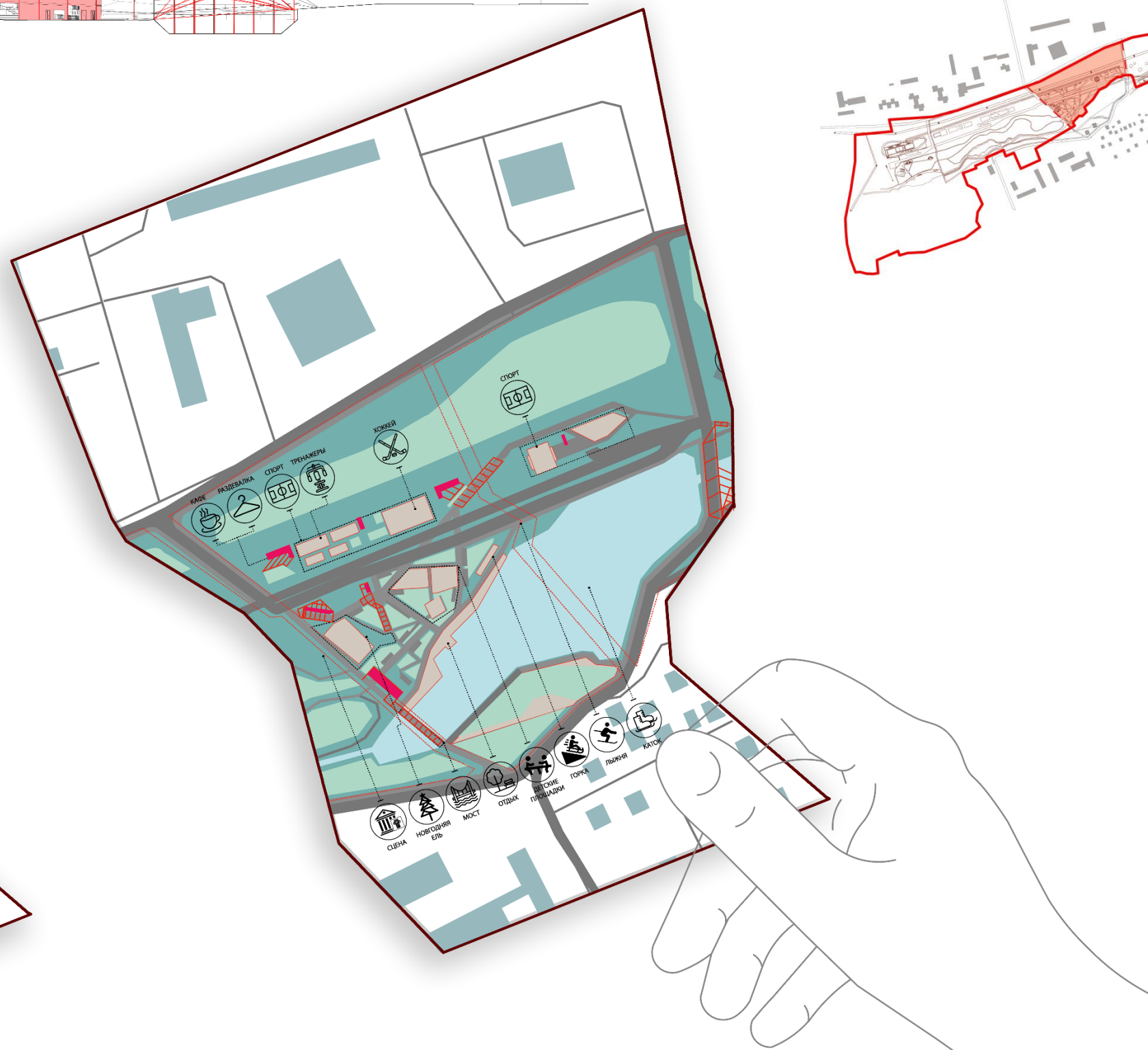
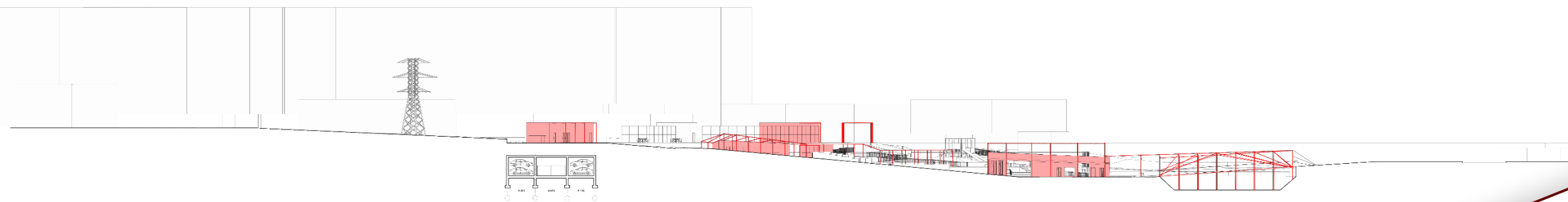


Все спортивные зоны обеспечены сервисными помещениями (раздевалками, пунктами проката и прочими).
Ширина зеркала воды реки Кукшум в данной локации позволяет активное взаимодействие с рекой: прокат лодок, сапсёрфинг, флайбординг.
В зимний период это каток. Для скейтбордов, велосипедов специально оборудованы трассы и площадки для трюков разного уровня сложности. Эти площадки расположены ближе к набережной и являются всесезонными.
Вдоль набережной проходит велотрасса, соединяющая все четыре локации в единый маршрут. Таким же транзитным элементом, объединяющим все локации, является бульвар, который в зимний период превращается в «галерею» ледяных скульптур.

«ОСКОЛКИ» Кукшума «ОСКОЛОК 2»



«ОСКОЛКИ» Кукшума «ОСКОЛОК 3»



РЕЖИМ «ЛЕТО»



Пешеходный мост, разделяющий локации № 3 и №4, соединяет улицу Кукшумская и 3-ю улицу 40-летия октября. С севера к локации № 3 примыкают спортивные школы и досуговые спортивные учреждения, с юга - частный сектор, что обусловило функциональную наполненность данной локации. Доминирующей функцией данной локации можно назвать культуру и отдых. Данная локация содержит такие сооружения, как амфитеатр(168 зрит. мест), зоны кафе, детские игровые площадки и набережная с велотрассой. Наличие открытого амфитеатра на данной локации позволит проводить открытым воздухом такие городские мероприятия и активности, как спектакли, фестивали, презентации, городские праздники и представления. Данная локация, как и все остальные, способна объединить людей разных интересов и возрастов.

«ОСКОЛКИ» Кукшума «ОСКОЛОК 3»

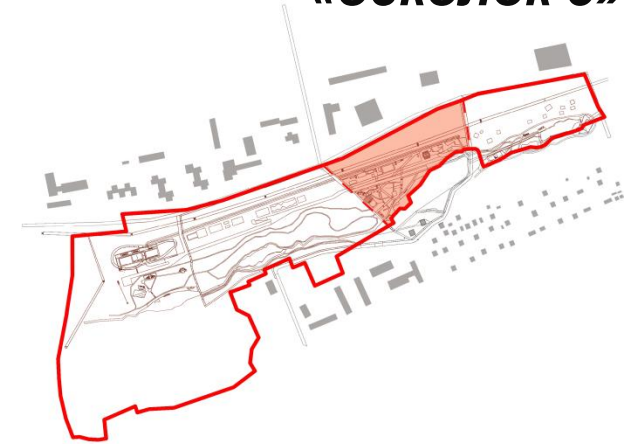


РЕЖИМ «ЗИМА»

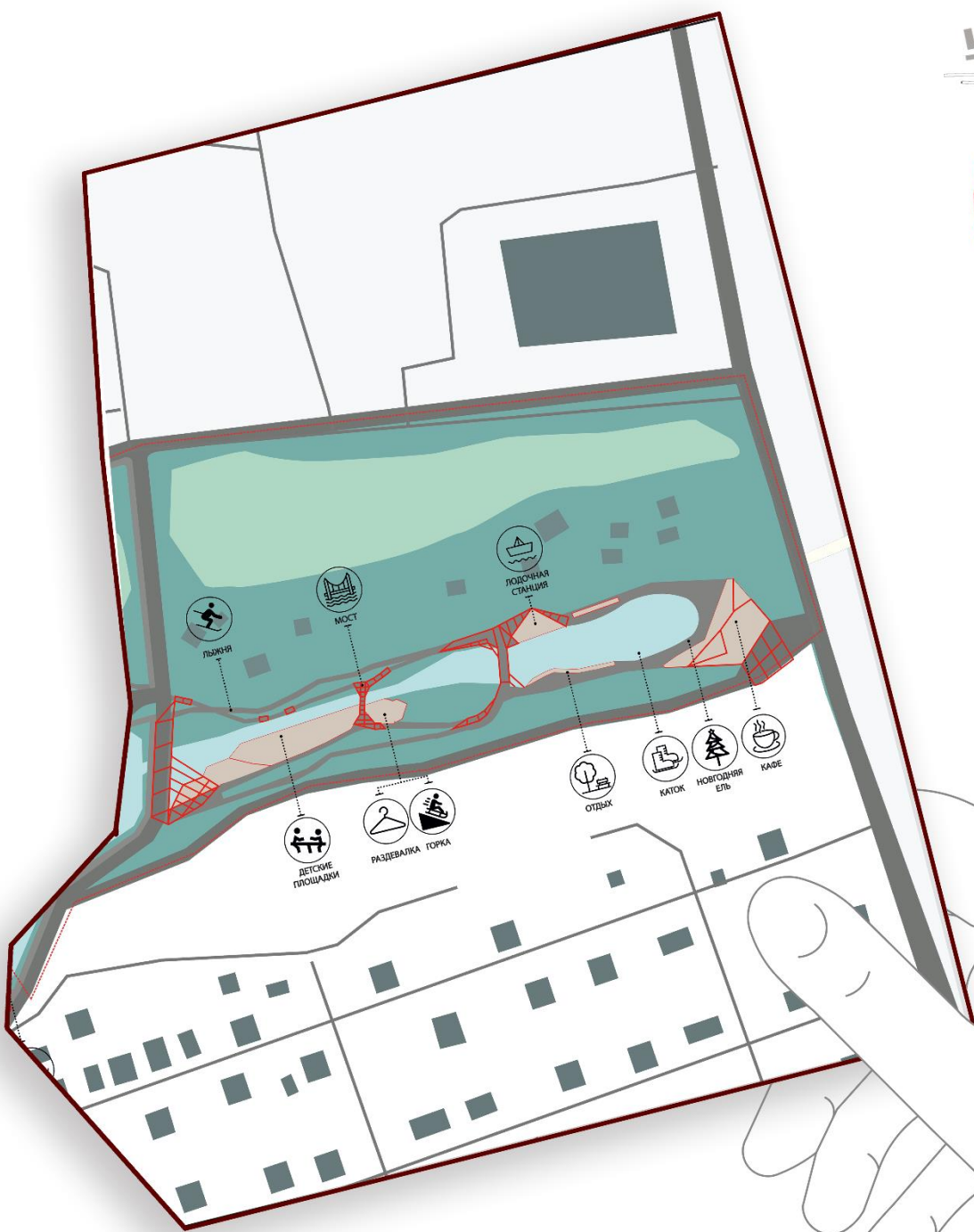
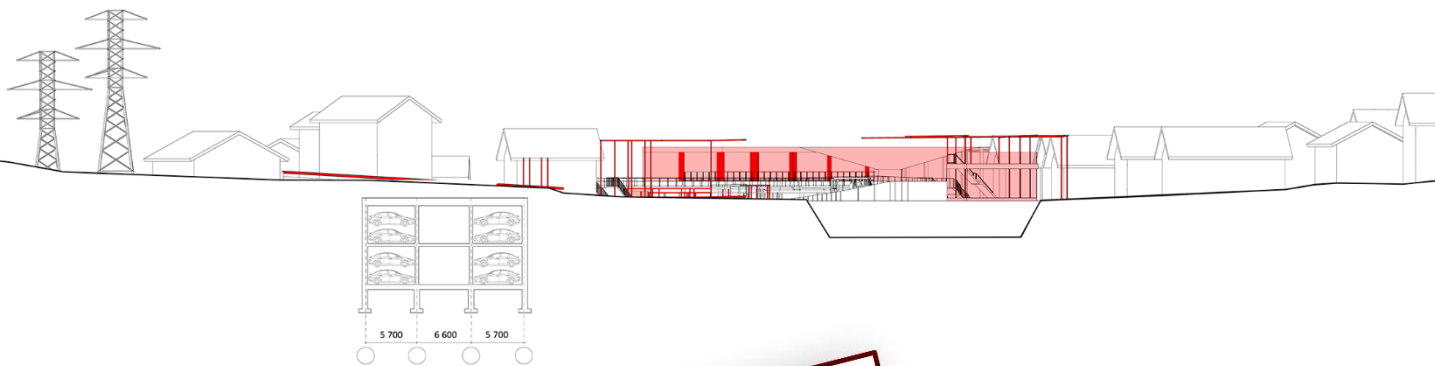
«ОСКОЛКИ» Кукшума «ОСКОЛОК 3»



Достаточно широкое зеркало воды реки Кукшум в границах данной локации составляет менее 10 м (запруда 97,5 м), что позволяет ввести следующие режимы использования: летом – прокат лодок и катамаранов. Зимой - в качестве катка и площадок для хоккея. Общественно-культурную зону и зону спорта, расположенную севернее, условно разделяет лента бульвара, как и на предыдущих локациях, зимой она сопровождается парком ледяных скульптур.



«ОСКОЛКИ» Кукшума «ОСКОЛОК 4»



РЕЖИМ «ЛЕТО»

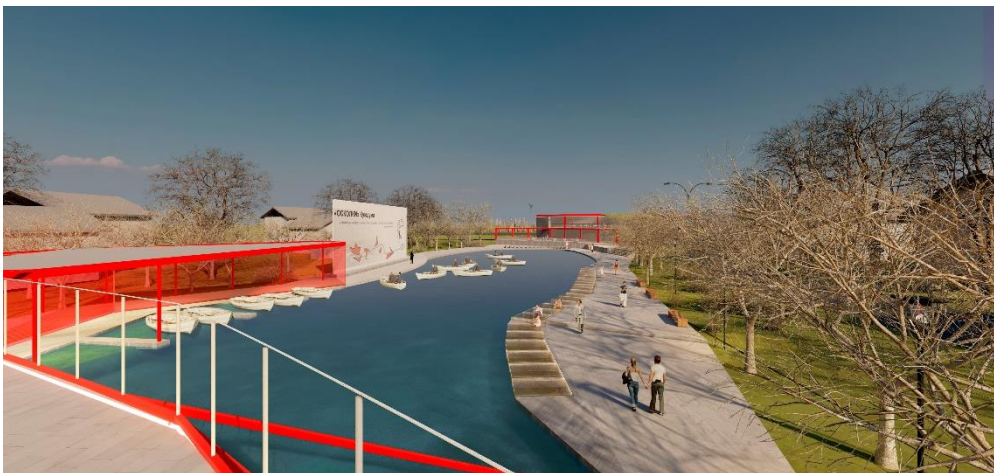


Основной особенностью данной локации можно назвать, во-первых, прерывание реки Кукшум и, во-вторых, расположение вокруг данной локации зоны частного сектора. Поэтому основной функциональной направленностью данной локации стали досуговые учреждения, детские и спортивные площадки.

Лодочная станция - это прокат и хранение лодок, возможность хранения частных лодок на зимний период. В отдельную зону выделен блок детских и спортивных площадок, а также два объема с обслуживанием: первый - это кафе, второй - это детский досуговый центр.

Велотрассы и бульвар здесь имеют поворотную петлю —закольцовывают веломаршрут, чтобы обеспечить его непрерывность.

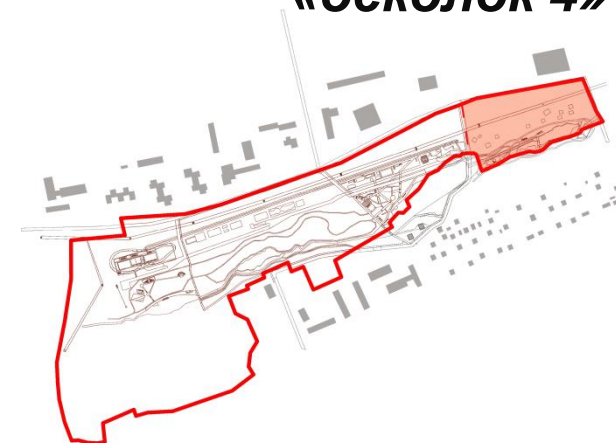
«ОСКОЛКИ» Кукшума «осколок 4»



РЕЖИМ «ЗИМА»

«ОСКОЛКИ» Кукшума «осколок 4»

В зимнее время широкую часть реки планируется использовать как каток. Досуговый центр, ресторан планируется использовать круглогодично. Также эту зону дополняет ритейл. Культурно-общественную составляющую этого участка взял на себя кинотеатр под открытым небом. Многофункциональный экран расположен прямо на набережной в северо-восточной части проектируемого участка. Его круглогодичное использование позволит демонстрацию кинофильмов и других видео трансляций как для зрителей, гуляющих вдоль набережных, так и для зрителей, катающихся на лодках.



«ОСКОЛКИ» Кукшума

КОНЦЕПЦИЯ БЛАГОУСТРОЙСТВА ТЕРРИТОРИИ
С ПОДКЛЮЧЕНИЕМ ПРИБРЕЖНЫХ ЗОН
РЕКИ КУКШУМ. ГОРОД ЧЕБОКСАРЫ

