



МИНСТРОЙ
РОССИИ



КОМИТЕТ ПО АРХИТЕКТУРЕ
И ГРАДОСТРОИТЕЛЬСТВУ
ГОРОДА МОСКВЫ



ЕДИНЫЙ ИНСТИТУТ
ПРОСТРАНСТВЕННОГО
ПЛАНИРОВАНИЯ РФ

РОССИЙСКИЙ ОБРАЗОВАТЕЛЬНЫЙ ПРОЕКТ

МОЯ РЕКА

2023/2024 | ЧЕБОКСАРЫ

my-river.ru

ЧАВАШ И Я ИДЕНТИЧНОСТЬ КУЛЬТУРЫ НАРОДОВ РОССИИ



Авторский коллектив:

Дондупай Алина, Денисова Анастасия, Завитухина Екатерина, Колчина Ольга, Миронычева Яна, Приходько Анастасия, Шубина Ирина

Кураторы от ВУЗа:

д.арх., проф. Ильвицкая С.В., канд. арх., проф. Петрова Л.В., канд. арх., доцент Каспер Н.В., канд. арх., доцент Палей Е.С., ст. пр. Барсуков Н.С., ст. пр. Поян А.В.

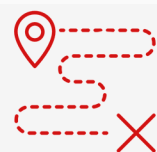
Государственный университет
по землеустройству

Основан в 1779 г.





ВЫЯВЛЕННЫЕ ПРОБЛЕМЫ ТЕРРИТОРИИ



НИЗКАЯ ДОСТУПНОСТЬ
ТЕРРИТОРИИ

ОРГАНИЗАЦИЯ
ПЕШЕХОДНЫХ ЗОН
(ТРОТУАРОВ,
ВЕЛОДОРОЖЕК)



ВЕТРОВАЯ ЭРОЗИЯ
ПОЧВ

ЗАЩИТА ОТ ВЕТРА



ОПАСНОСТЬ
ВОЗНИКНОВЕНИЯ
ОПОЛЗНЕЙ

УКРЕПЛЕНИЕ СКЛОНОВ



ЗАГРЯЗНЕННОСТЬ
ВОДНЫХ РЕСУРСОВ

УСТРОЙСТВО ОЧИСТНЫХ
СООРУЖЕНИЙ, УСТАНОВКА
БИОПЛАТО



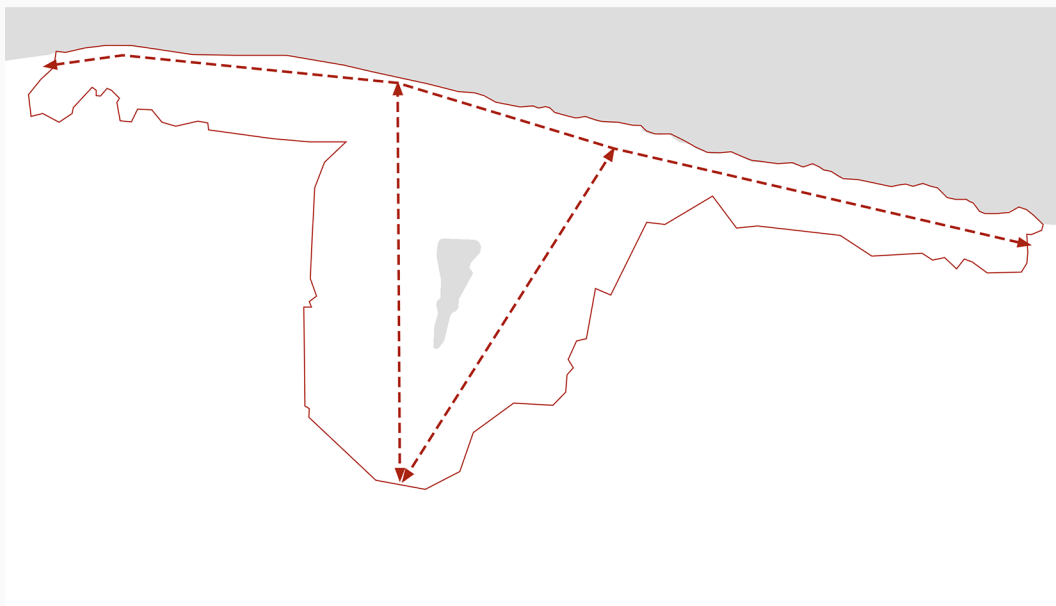
НАЛИЧИЕ СВАЛОК
МУСОРА

ОЧИСТКА, СОРТИРОВКА И
ПЕРЕРАБОТКА ОТХОДОВ



КОНЦЕПЦИЯ ПЛАНИРОВОЧНОЙ ОРГАНИЗАЦИИ ТЕРРИТОРИИ

1 Устройство основных пешеходных осей: продольных и поперечных



2 Определение точек входа из города



3 Трассировка поперечных связей между акваторией реки и городом



4 Установка канатной дороги и рельсового подъемника для более быстрого перемещения по территории



5 Создание участков контакта с водой (видовые площадки, амфитеатр у воды, пляж, пункты проката водного транспорта)



6 Нанесение основных объектов и их соединение посредством мостов





ГЕНЕРАЛЬНЫЙ ПЛАН



УСЛОВНЫЕ ОБОЗНАЧЕНИЯ

- АВТОДОРОГИ
- ПЕШЕХОДНЫЕ ДОРОЖКИ
- ЗОНЫ ОТДЫХА НА ПЕШИХ МАРШРУТАХ

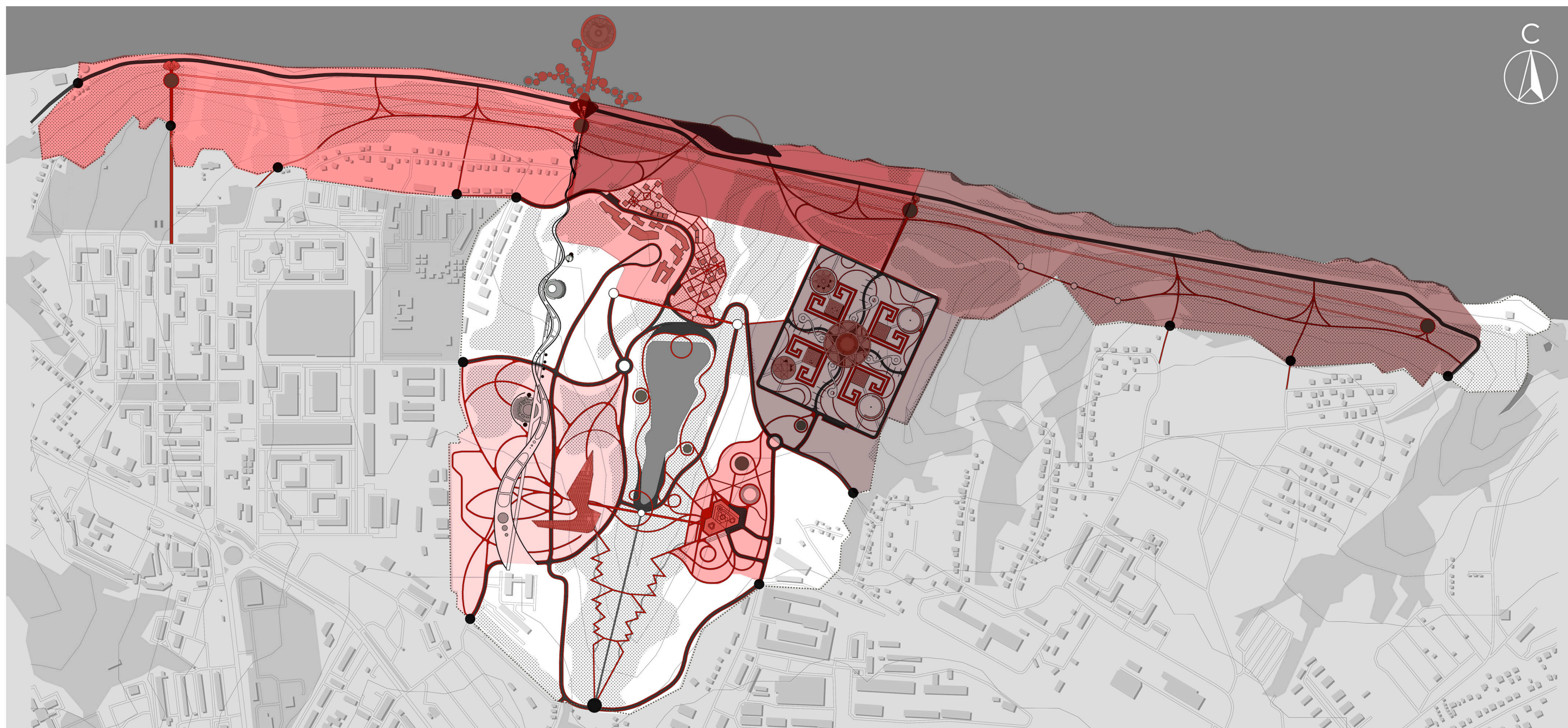
- ОЗЕЛЕНЕНИЕ
- КАНАТНАЯ ДОРОГА
- МЕСТА ВХОДА НА ТЕРРИТОРИЮ

ЭКСПЛИКАЦИЯ ГЕНПЛАНА

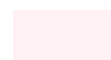
- 1 ГЛАВНЫЙ ВХОД
- 2 НАЗЕМНЫЕ ПОМОСТЫ
- 3 РЕЛЬСОВЫЙ ПОДЪЕМНИК
- 4 БИОФИЛЬНАЯ УЛИЦА
- 5 ПАНДУСЫ
- 6 ГОРНОЛЫЖНЫЙ КОМПЛЕКС
- 7 ПИРС
- 8 МОСТ



ФУНКЦИОНАЛЬНОЕ ЗОНИРОВАНИЕ ТЕРРИТОРИИ



ЭКСПЛИКАЦИЯ ЗОН ГЕНПЛАНА



ЗОНА ИНСТИТУТА МОДЫ И ДИЗАЙНА



ЗОНА АКТИВНОГО ОТДЫХА



ЗОНА ТИХОГО ОТДЫХА



ГОСТИНИЧНО-ТУРИСТСКАЯ ЗОНА



ЗОНА ВОДНЫХ ВИДОВ СПОРТА



ЗОНА ЭТНО-КУЛЬТУРНОГО ЦЕНТРА



ПРИНЦИПЫ КОНЦЕПЦИИ «ЧАВАШ И Я»

СВЯЗЬ ПОКОЛЕНИЙ



ВАЖНЫМ АСПЕКТОМ КОНЦЕПЦИИ ЯВЛЯЕТСЯ СОЗДАНИЕ КОМФОРТНОЙ СРЕДЫ, КОТОРАЯ БЫЛА БЫ ПРИВЛЕКАТЕЛЬНА ДЛЯ ЛЮДЕЙ РАЗНЫХ ВОЗРАСТОВ. НАБЕРЕЖНАЯ ДОЛЖНА ПРЕДОСТАВЛЯТЬ ВОЗМОЖНОСТИ ДЛЯ АКТИВНОГО И ПАССИВНОГО ОТДЫХА, А ТАКЖЕ ВКЛЮЧАТЬ В СЕБЯ ОБЩЕСТВЕННЫЕ ПРОСТРАНСТВА, ГДЕ МОЖНО ВСТРЕТИТЬСЯ И ОБЩАТЬСЯ МЕЖДУ СОБОЙ.

С Р Е Д А

СОЗДАНИЕ ДЕТСКИХ ЗОН, СПОРТИВНЫХ ПЛОЩАДОК, ЗОН ДЛЯ ВЫСТАВОК И ФЕСТИВАЛЕЙ, А ТАКЖЕ УДОБНЫХ ПРОГУЛОЧНЫХ ЗОН ПОМОЖЕТ ПРИВЛЕЧЬ И УДЕРЖАТЬ ВНИМАНИЕ РАЗЛИЧНЫХ ВОЗРАСТНЫХ ГРУПП И СПОСОБСТВОВАТЬ АКТИВНОЙ ЖИЗНИ НАБЕРЕЖНОЙ КРУГЛЫЙ ГОД. ОДНИМ ИЗ ПРИОРИТЕТОВ СТАЛО СОЗДАНИЕ УСЛОВИЙ ДЛЯ ПРОЖИВАНИЯ И ДОСУГА ГОСТЕЙ ГОРОДА И РЕСПУБЛИКИ. ТАК КАК КОМПЛЕКС БЛАГОУСТРОЙСТВА НАБЕРЕЖНОЙ ПРИЗВАН СТАТЬ МЕСТОМ КУЛЬТУРНОЙ И ПРОСВЕТИТЕЛЬСКОЙ ДЕЯТЕЛЬНОСТИ НЕ ТОЛЬКО ДЛЯ ЖИТЕЛЕЙ, НО И ДЛЯ ТУРИСТОВ. УЧЕТ ПОТРЕБНОСТЕЙ И ИНТЕРЕСОВ РАЗЛИЧНЫХ ВОЗРАСТНЫХ ГРУПП ПОЗВОЛИТ ВЫСТРОИТЬ ГРАМОТНУЮ И ИНТЕРЕСНУЮ МОДЕЛЬ ВЗАИМОСВЯЗИ ВНУТРИ КОМПЛЕКСА.

СВЯЗЬ ТЕРРИТОРИЙ

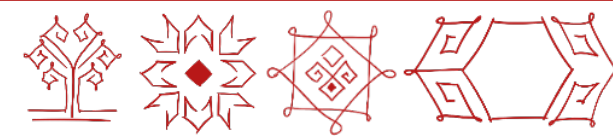


РЕШЕНИЕ ПРОБЛЕМЫ СВЯЗИ РЕКИ И ГОРОДА ЯВЛЯЕТСЯ ОДНОЙ ИЗ ГЛАВНЫХ ЗАДАЧ КОНЦЕПЦИИ. ОБЕСПЕЧЕНИЕ ВЗАИМОСВЯЗИ НАСЕЛЕННОЙ ТЕРРИТОРИИ, НАХОДЯЩЕЙСЯ НА ВЕРШИНЕ ХОЛМОВ, С ВОДНОЙ ГЛАДЬЮ ОБЕСПЕЧИВАЕТСЯ БЛАГОДАРЯ РАЗНООБРАЗНЫМ ПЕШИМ И ВЕЛОМАРШРУТАМ, КОТОРЫЕ ПОДОБНО НИТЯМ ПРОХОДЯТ ЧЕРЕЗ ВЕСЬ УЧАСТОК, «СВЯЗЫВАЯ» ВОЕДИНО РАЗНЫЕ ПО СВОЕМУ ФУНКЦИОНАЛЬНОМУ ЗНАЧЕНИЮ ОБЪЕКТЫ И МЕСТА.

Н И Т И

- ЯВЛЯЮТСЯ ОДНОЙ ИЗ ГЛАВНЫХ ИДЕЙ ПРОЕКТА, КОТОРАЯ ПРОСЛЕЖИВАЕТСЯ ВЕЗДЕ. СИСТЕМА БАШЕН-ЛИФТОВ, ПОДОБНО УЗЛАМ ПЛЕТЕНИЯ, ЯВЛЯЮТСЯ МЕСТАМИ ПРИТЯЖЕНИЯ, СОЕДИНЯЮЩИМИ БЕРЕГ С ХОЛМОМ, ОБЕСПЕЧИВАЯ ДОСТУПНОСТЬ И ЛЕГКОСТЬ СПУСКА И ПОДЪЕМА ДЛЯ ВСЕХ ЖЕЛАЮЩИХ. СЕРИЯ УЧАСТКОВ КАНАТНОЙ ДОРОГИ ПРОДОЛЖИТ ИДЕЮ ПЛАНИРУЕМОЙ КАНАТНОЙ ПЕРЕПРАВЫ НА ПРОТИВОПОЛОЖНЫЙ БЕРЕГ РЕКИ ВОЛГИ, И ПОЗВОЛИТ СОВЕРШАТЬ БЫСТРОЕ И КОМФОРТНОЕ ПЕРЕМЕЩЕНИЕ ЕЩЕ И ВДОЛЬ НАБЕРЕЖНОЙ.

СВЯЗЬ С ИСТОРИЕЙ



ОБЪЕДИНЯЯ СОЦИАЛЬНЫЕ ПОТРЕБНОСТИ И НАЦИОНАЛЬНЫЕ ОСОБЕННОСТИ МЕСТНОСТИ, ПОЯВЛЯЕТСЯ СВЯЗЬ ПРОШЛОГО, НАСТОЯЩЕГО И БУДУЩЕГО ЧЕРЕЗ РУНЫ: ПОНЯТНЫЕ ЖИТЕЛЯМ, ИНТЕРЕСНЫЕ ТУРИСТАМ. ОДНОЙ ИЗ ГЛАВНЫХ ИДЕЙ ПРОЕКТА СТАЛ ПРИНЦИП УВАЖЕНИЯ К НАСЛЕДИЮ, КУЛЬТУРЫ И СЛОЖИВШИМСЯ ТРАДИЦИЯМ.

Р У Н Ы

- НЕОТЪЕМЛЕМАЯ ЧАСТЬ ИСТОРИИ ЧУВАШИИ, ИМЕННО ОНИ ЯВЛЯЮТСЯ КЛЮЧЕВЫМ ЭЛЕМЕНТОМ В СОЗДАНИИ ОБРАЗА И ИДЕНТИЧНОСТИ ТЕРРИТОРИИ. НАЗВАНИЕ «ЧАВАШ ЕН» - В ПЕРЕВОДЕ С ЧУВАШСКОГО «ЧУВАШИЯ». ПРОЕКТНОЕ ПРЕДЛОЖЕНИЕ СФОРМИРОВАНО НА ОСНОВЕ ИЗУЧЕНИЯ ЧУВАШСКОЙ ИСТОРИИ, КУЛЬТУРЫ, ОБЫЧАЕВ И ТРАДИЦИЙ РЕГИОНА. В ХОДЕ АНАЛИЗА ВЫЯВЛЕНО, ЧТО В ГОРОДЕ И ОБЛАСТИ ИМЕЮТСЯ ПОСТРОЙКИ С ДЕКОРОМ В ВИДЕ РУН, НО СИМВОЛЫ РЕДКО ИСПОЛЬЗУЮТСЯ В ОБЪЕМНО-ПРОСТРАНСТВЕННЫХ РЕШЕНИЯХ. ВАЖНО ПОМНИТЬ О ПРОШЛОМ И ОТРАЖАТЬ ЕГО В НАСТОЯЩЕМ, ПОЭТОМУ В ПРОЕКТЕ РУНЫ ЗАЛОЖЕНЫ В ПАТТЕРН НА ПЕРФОРАЦИИ СТЕН, В ФОРМУ ОБЪЕКТОВ НА ГЕНПЛАНЕ И МНОГОЕ ДРУГОЕ.



ЧУВАШСКАЯ РУНА СОРОДИЧИ, **РУКА ОБ РУКУ**



ПРИНЦИПЫ ПРОЕКТА



Чайваш и Я
- В ПЕРЕВОДЕ С ЧУВАШСКОГО «ЧУВАШИЯ И Я»



ОСНОВНЫЕ ОБЪЕКТЫ «ЧАВАШ И Я»



СМОТРОВЫЕ
БАШНИ-ЛИФТЫ



ЭТНОКУЛЬТУРНЫЙ
ЦЕНТР



ВИЗИТ-ЦЕНТР
И ГОСТИНИЦА



ИНСТИТУТ МОДЫ
И ДИЗАЙНА



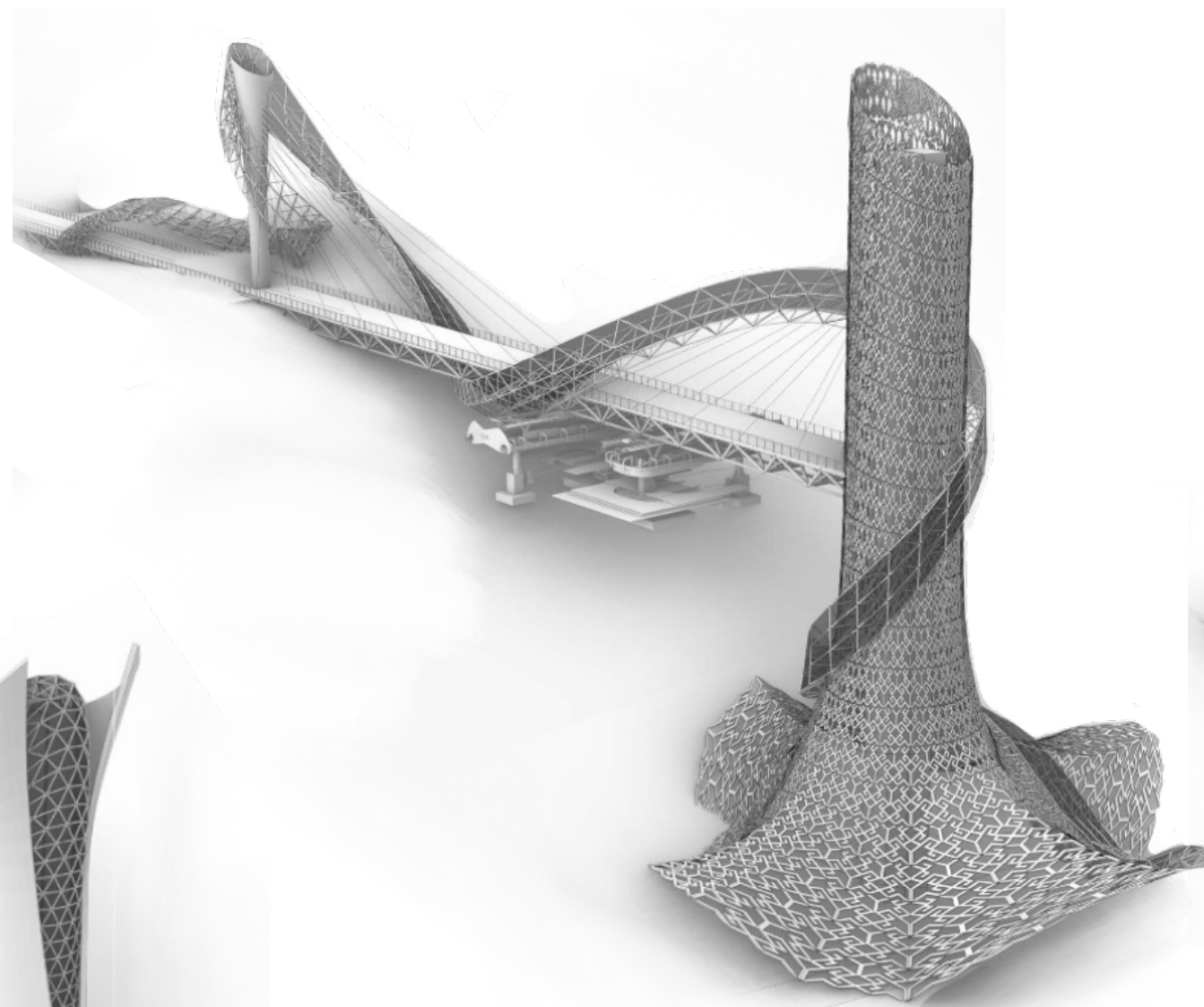
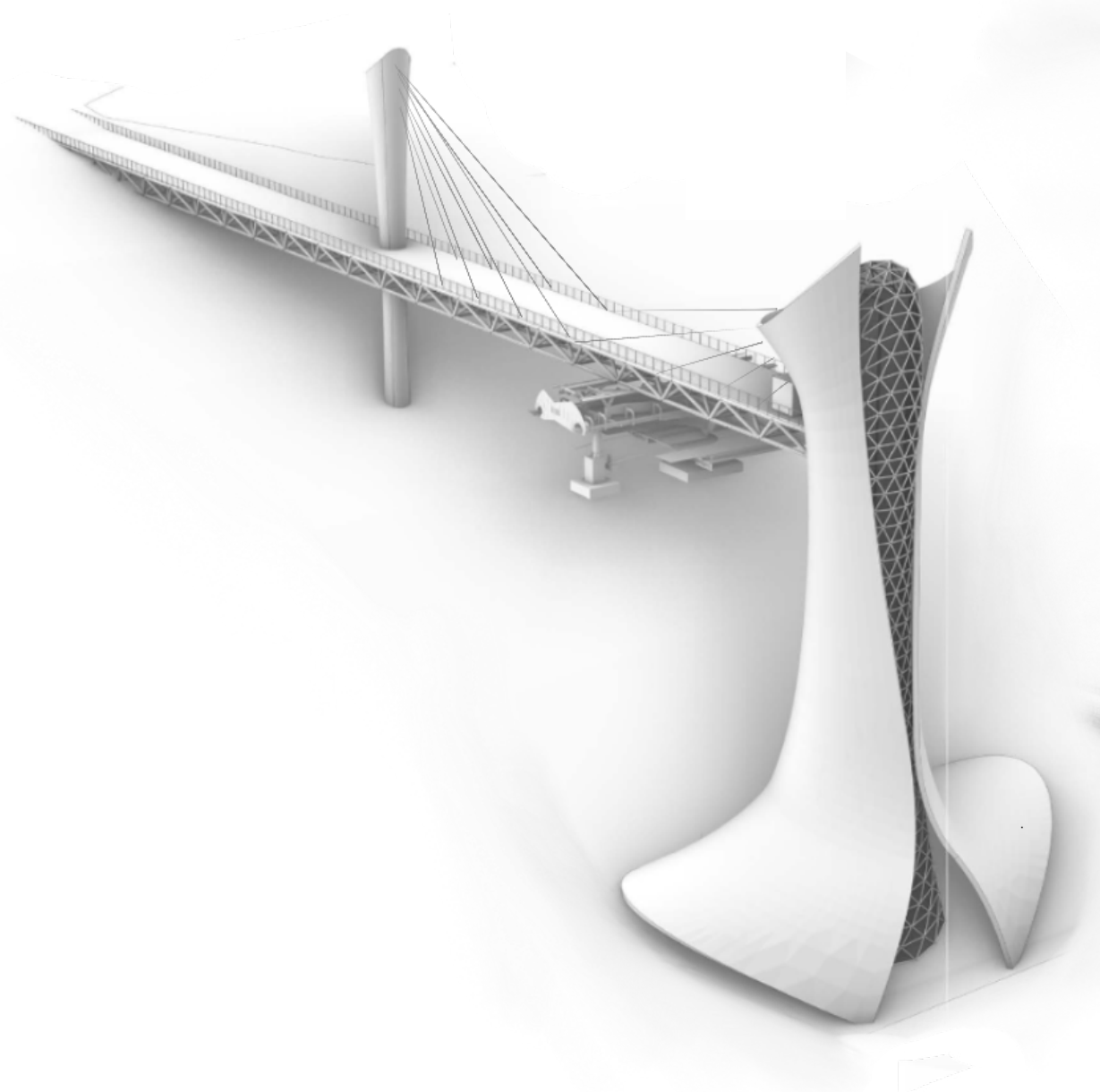
ЯХТ - КЛУБ



ОСНОВНЫЕ ОБЪЕКТЫ. СМОТРОВЫЕ БАШНИ-ЛИФТЫ

БАШНЯ «СОРОДИЧИ»

СЕРИЮ ЗНАКОВЫХ СМОТРОВЫХ БАШЕН-ЛИФТОВ ОТКРЫВАЕТ 1-Я БАШНЯ, СОЕДИНЯЮЩАЯ ПАРК ПОБЕДЫ С НАБЕРЕЖНОЙ ОКОЛО РЕЧНОГО ВОКЗАЛА. НА НЕЙ ПРОИСХОДИТ ПЕРЕСАДКА С КАНАТНОЙ ДОРОГИ, СОЕДИНЯЮЩЕЙ ПРОТИВОПОЛОЖНЫЕ БЕРЕГА, НА КАНАТНУЮ ДОРОГУ ВДОЛЬ НАБЕРЕЖНОЙ.

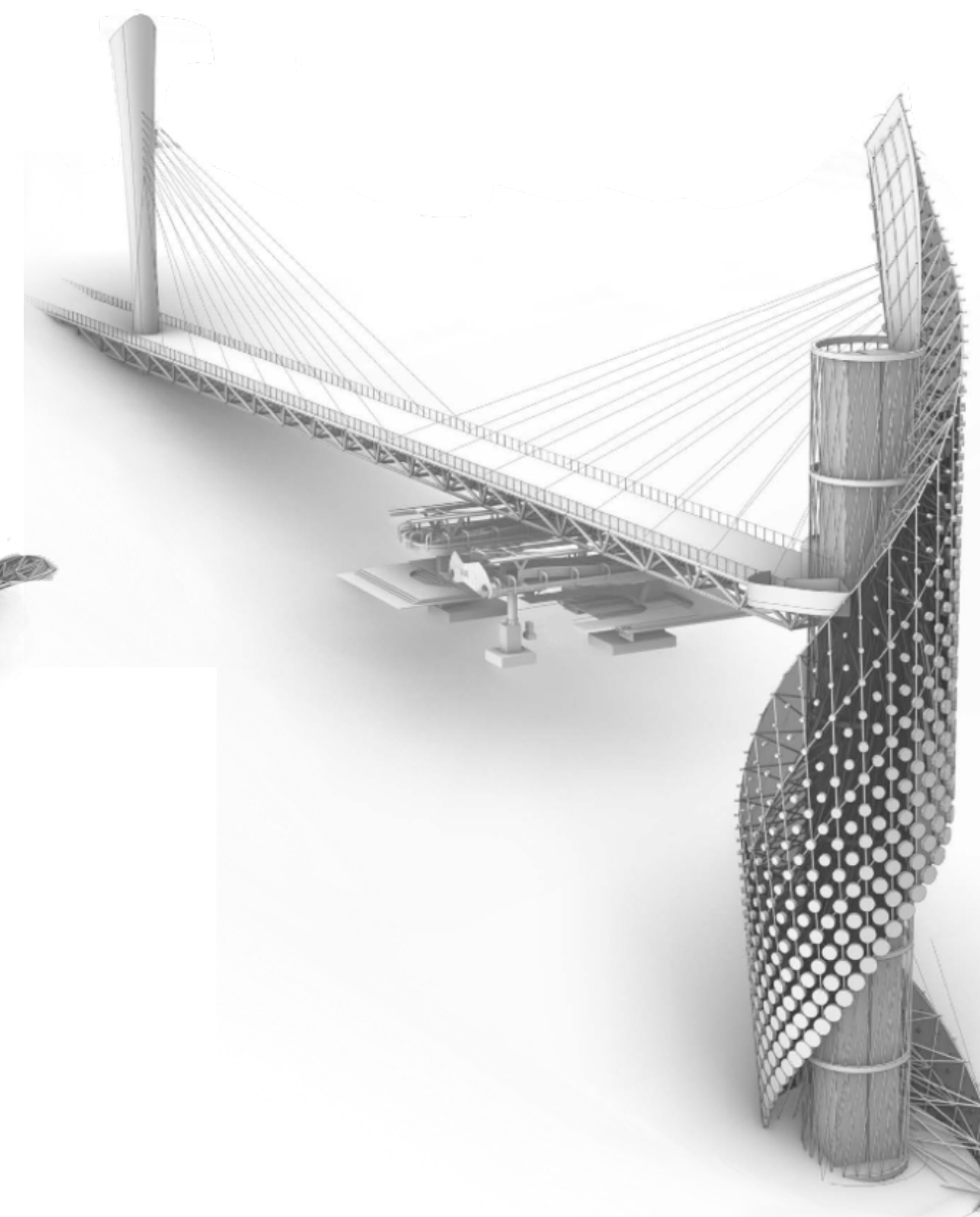


БАШНЯ «ДРЕВО»

БАШНЯ ЯВЛЯЕТСЯ ПРОДОЛЖЕНИЕМ БИОФИЛЬНОЙ УЛИЦЫ. В СВЯЗИ С ЭТИМ ОНА ИМЕЕТ ПРИРОДОПОДОБНУЮ ФОРМУ, КОТОРУЮ ОПОЯСЫВАЕТ БУДТО ЛИАНА, ЛЕНТА.

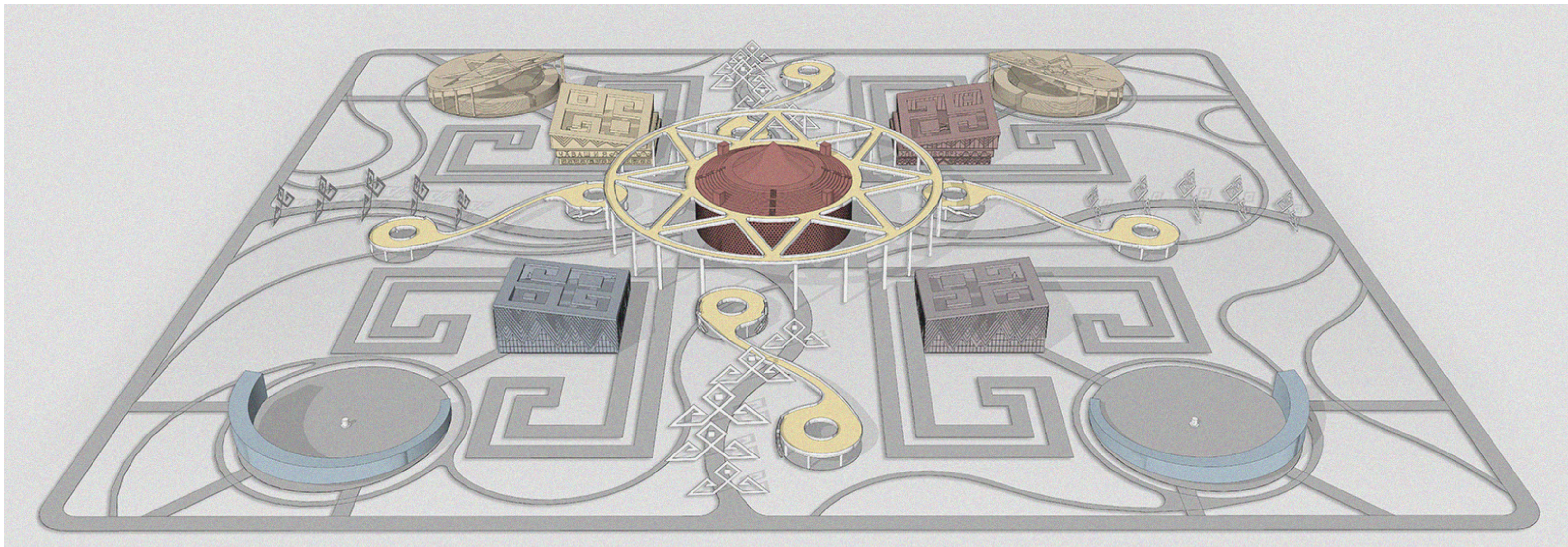
БАШНЯ «ПАМЯТЬ»

БАШНЯ ЯВЛЯЕТСЯ ЛОГИЧЕСКИМ ЗАВЕРШЕНИЕМ ЭТНО-КУЛЬТУРНОГО ЦЕНТРА, СИМВОЛИЗИРУЯ СОБОЙ НИТЬ ДНК ЧУВАШСКОЙ ИСТОРИИ, УКРАШЕННОЙ «БИСЕРОМ».



ОСНОВНЫЕ ОБЪЕКТЫ. ЭТНОКУЛЬТУРНЫЙ ЦЕНТР

КОМПЛЕКС СТАНЕТ МЕСТОМ ПРИТЯЖЕНИЯ КАК ДЛЯ ЖИТЕЛЕЙ, ТАК И ДЛЯ ТУРИСТОВ. НА ТЕРРИТОРИИ СОЗДАЁТСЯ НОВОЕ ВСЕСЕЗОННОЕ ПРОСТРАНСТВО, В КОТОРОМ БУДУТ ПРОВОДИТСЯ ФЕСТИВАЛИ, ЯРМАРКИ И ВЫСТАВКИ, РАССКАЗЫВАЮЩИЕ ОБ ИСТОРИИ И КУЛЬТУРЕ ЧУВАШИИ.



 ЭТНОКУЛЬТУРНЫЙ ЦЕНТР

 МАЛЫЙ ТЕАТР

 РЕСТОРАН

 КРАЕВЕДЧЕСКИЙ МУЗЕЙ

 МУЗЕЙ СОВРЕМЕННОГО ИСКУССТВА

 МЕДИА-ЭКРАН

 УЛИЧНАЯ СЦЕНА

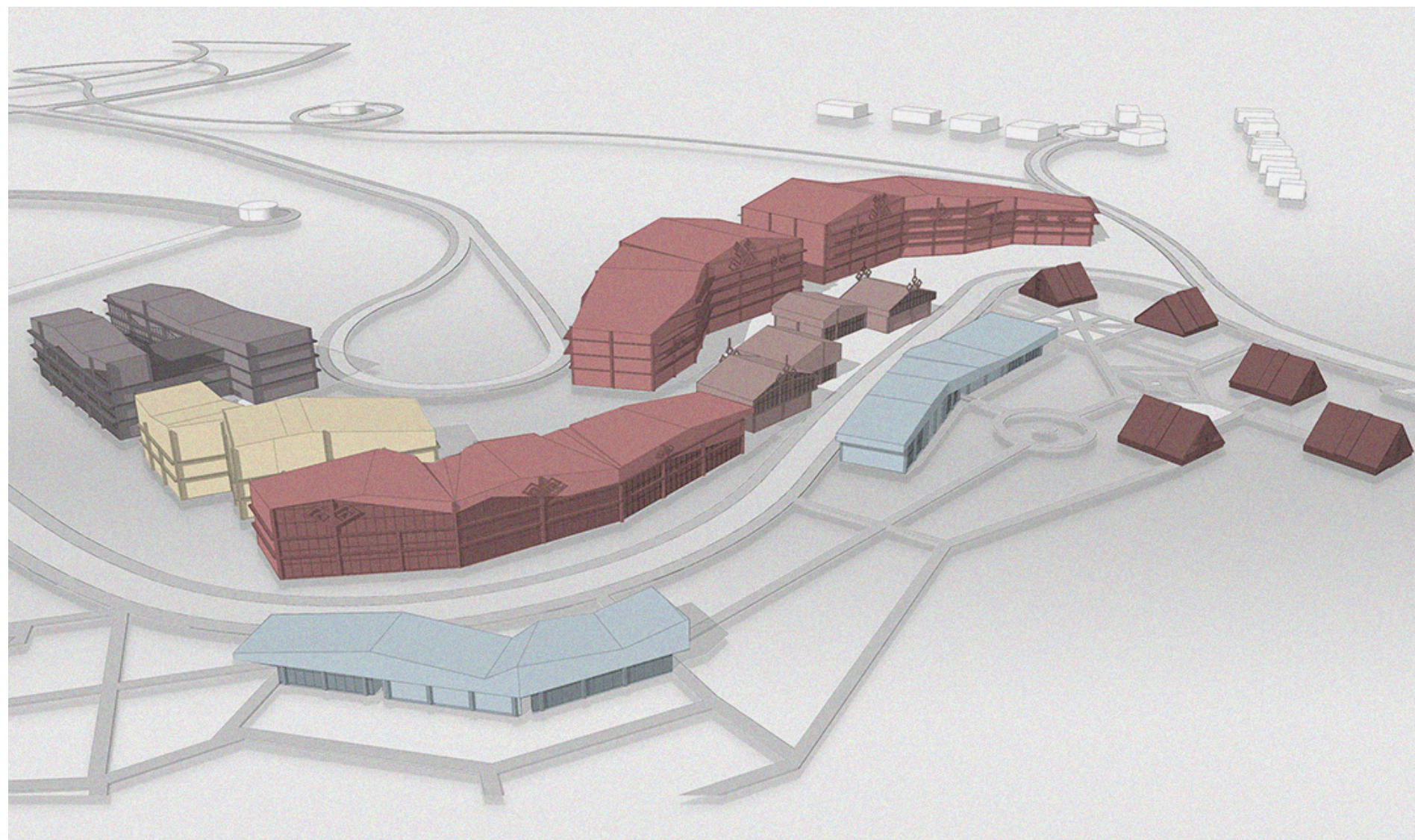
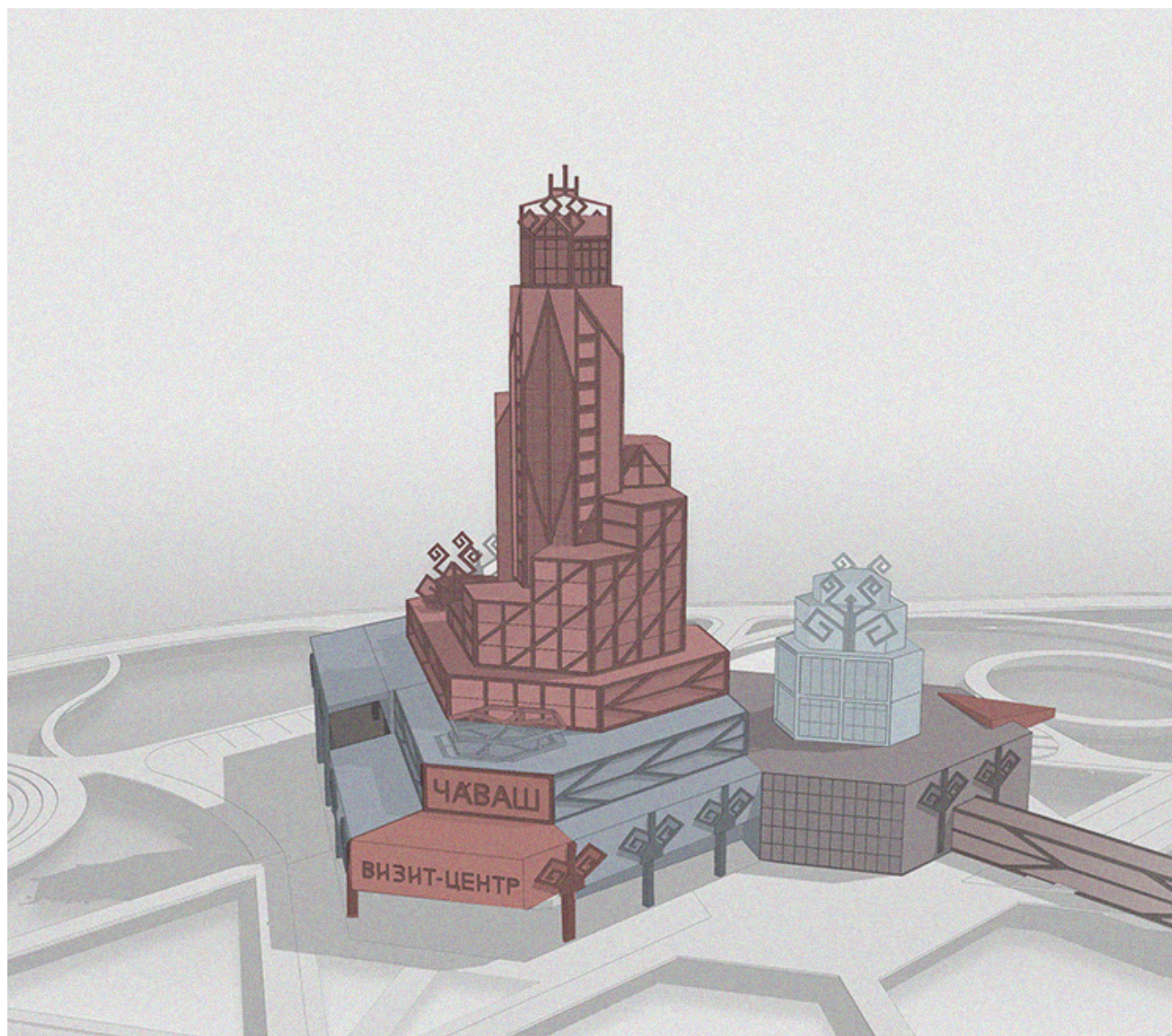
 СМОТРОВАЯ ПЛОЩАДКА

ОСНОВНЫЕ ОБЪЕКТЫ. ЭТНОКУЛЬТУРНЫЙ ЦЕНТР



ОСНОВНЫЕ ОБЪЕКТЫ. ВИЗИТ ЦЕНТР И ГОСТИНИЦА

ДЛЯ ПРИВЛЕЧЕНИЯ ПОСЕТИТЕЛЕЙ С ЦЕЛЬЮ РЕКРЕАЦИОННОГО И ДЕЛОВОГО ТУРИЗМА БЫЛА СОЗДАНА ТЕРРАСИРОВАННАЯ ГОСТИНИЦА С КОНГРЕСС-ХОЛЛОМ. ГОСТИНИЧНЫЙ КОМПЛЕКС ПРЕДСТАВЛЕН В ВИДЕ ГЛАВНОГО КОРПУСА И ГЛЭМПИНГ-ДОМОВ.



 ЗОНА НОМЕРНОГО ФОНДА


 ЗОНА ТОРГОВОГО ЦЕНТРА

 ТОРГОВО-ОБЩЕСТВЕННАЯ ЗОНА

 ЗОНА ОФИСОВ

 ЗОНА РЕСТОРАНА

 ОБЩЕСТВЕННО-РАЗВЛЕКАТЕЛЬНАЯ ЗОНА

 ЗОНА ГЛЭМПИНГОВ

 ВХОДНАЯ ЗОНА

 ВХОДНАЯ БЛОКИРОВАННЫХ ГОСТИНИЧНЫХ ДОМОВ

 ЗОНА ПЕРЕХОДА

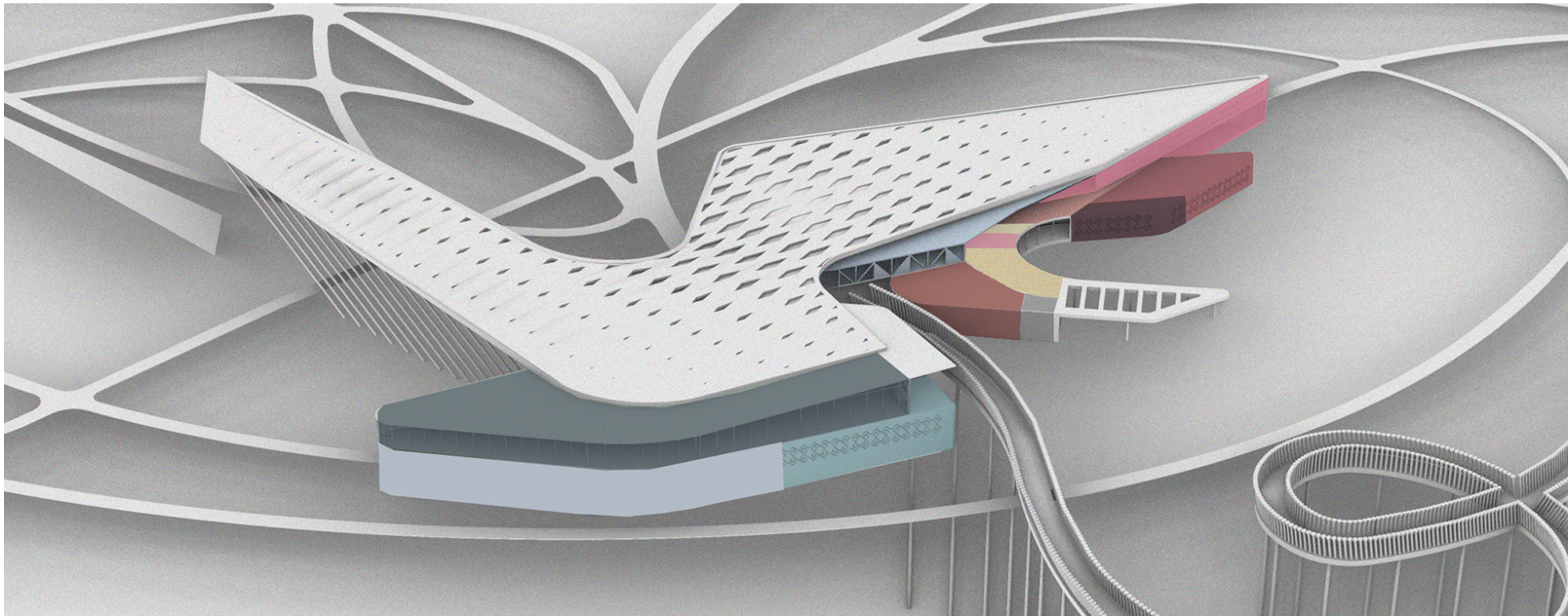
 ЗОНА ПАРКИНГА

ОСНОВНЫЕ ОБЪЕКТЫ. ВИЗИТ ЦЕНТР И ГОСТИНИЦА



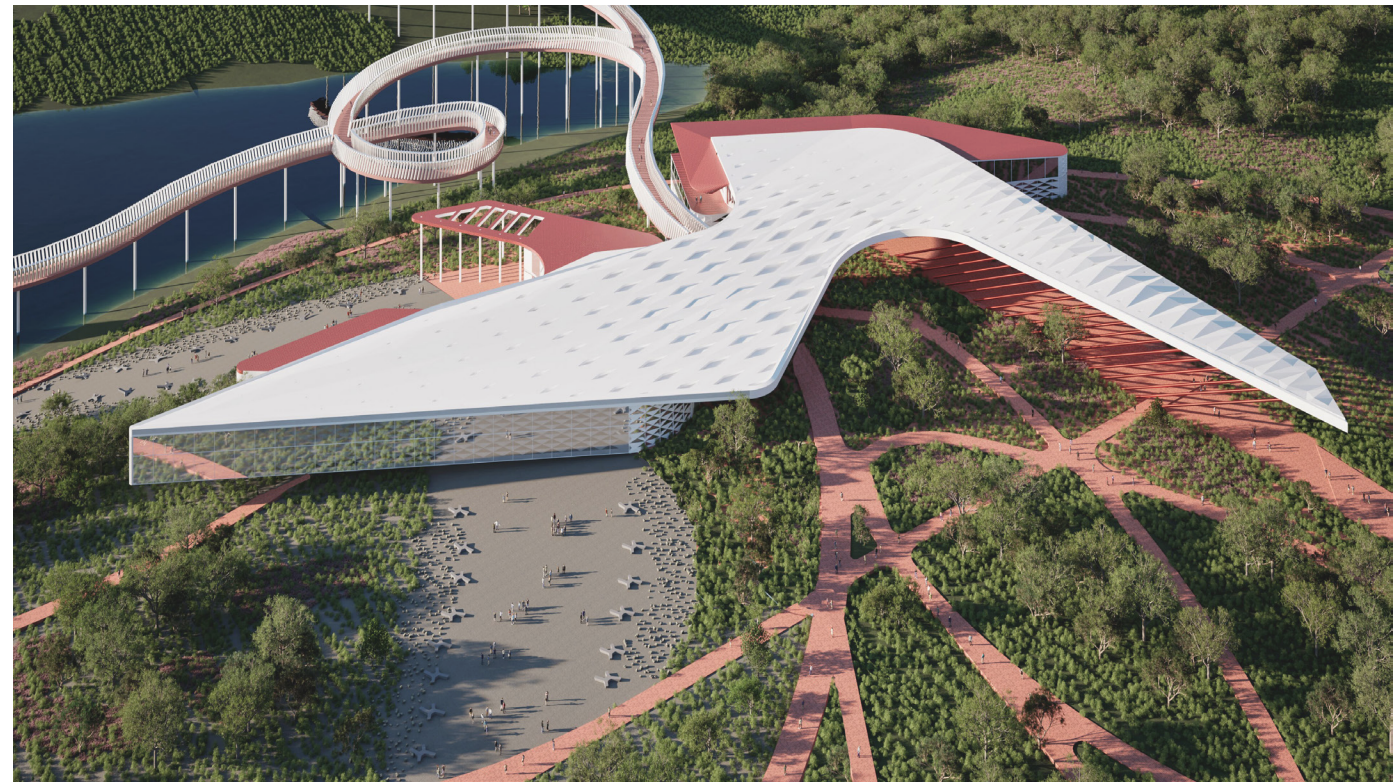
ОСНОВНЫЕ ОБЪЕКТЫ. ИНСТИТУТ МОДЫ И ДИЗАЙНА

ЧУВАШСКОЕ УЗОРНОЕ ТКАЧЕСТВО ЯВЛЯЕТСЯ НАСЛЕДИЕМ РЕСПУБЛИКИ. В ПРОЕКТЕ ПРЕДЛАГАЕТСЯ РАЗМЕСТИТЬ ИНСТИТУТ МОДЫ И ДИЗАЙНА ДЛЯ ПОПУЛЯРИЗАЦИИ СЛОЖИВШИХСЯ ТРАДИЦИЙ И НАРОДНОГО РЕМЕСЛА.



- ЗОНА БИБЛИОТЕКИ
- ЧИТАЛЬНЫЙ ЗАЛ
- ЗОНА МАСТЕРСКИХ
- ЗОНА КАФЕ
- ЗОНА ПОШИВА ОДЕЖДЫ
- ЗОНА СТУДИЙ ДИЗАЙНА
- ЗОНА ВЕСТИБЮЛЯ
- ТОРГОВАЯ ЗОНА
- УЧЕБНАЯ ЗОНА
- ЗОНА ПОКАЗА МОД

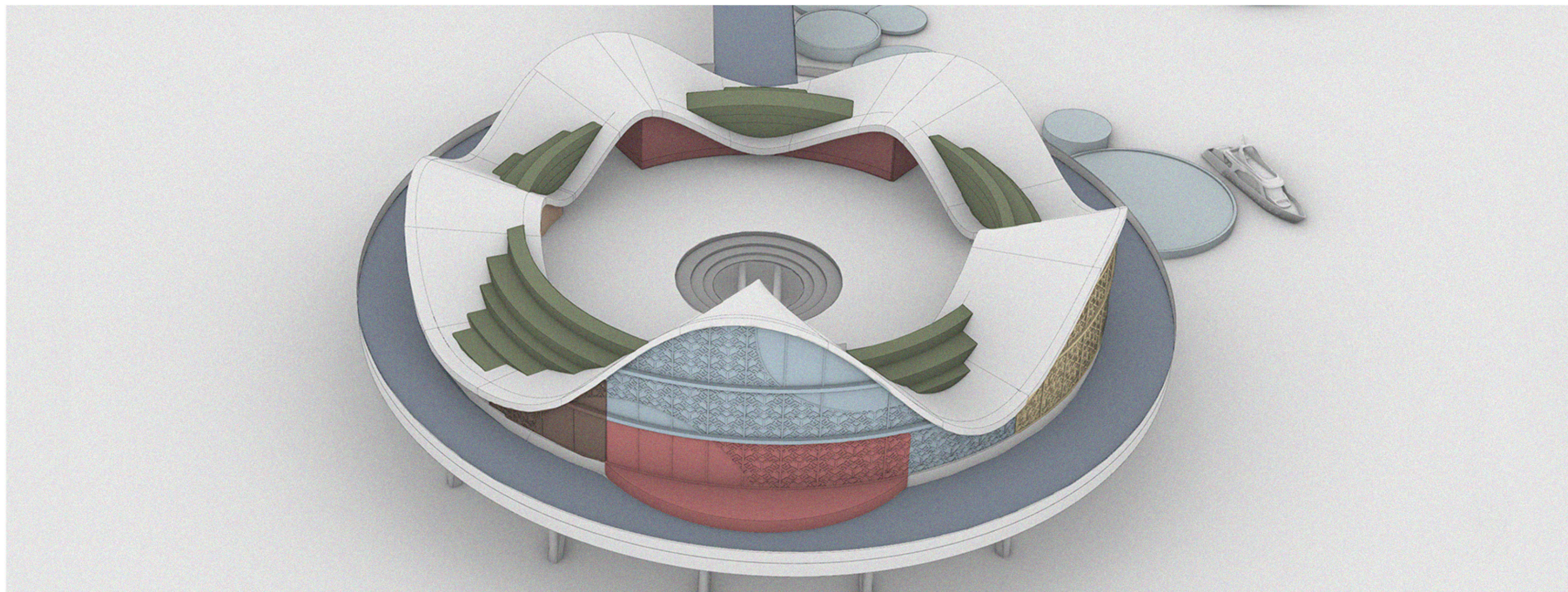
 **ОСНОВНЫЕ ОБЪЕКТЫ. ИНСТИТУТ МОДЫ И ДИЗАЙНА**





ОСНОВНЫЕ ОБЪЕКТЫ. ЯХТ-КЛУБ

ЯВЛЯЕТСЯ ЗАВЕРШАЮЩИМ ЭЛЕМЕНТОМ БИОФИЛЬНОЙ ПЕШЕХОДНОЙ УЛИЦЫ. ОБЕСПЕЧИВАЕТ ОРГАНИЗАЦИЮ РЕЧНОГО ТРАНСПОРТА И РАЗВИТИЯ НАБЕРЕЖНОЙ. ЯХТ-КЛУБ СТАНЕТ ВАЖНЫМ МЕСТОМ ПРИТЯЖЕНИЯ ЛЮБИТЕЛЕЙ ВОДНОГО ВИДА ТРАНСПОРТА.



● ПРОГУЛОЧНЫЕ МОСТИКИ

● КАФЕ-БАР

● ПРОГУЛОЧНАЯ ЗОНА

● ЗОНА РЕСТОРАНА, ЛЕТНЯЯ ВЕРАНДА

● ОБЩЕСТВЕННАЯ ЗОНА

● ЗОНА АРЕНДЫ

● ЗОНА ТЕРРАСИРОВАННОЙ КРОВЛИ

● ЗОНА ЗИМНЕГО САДА

● ЗОНА АМФИТЕАТРА

● АДМИНИСТРАТИВНАЯ ЗОНА

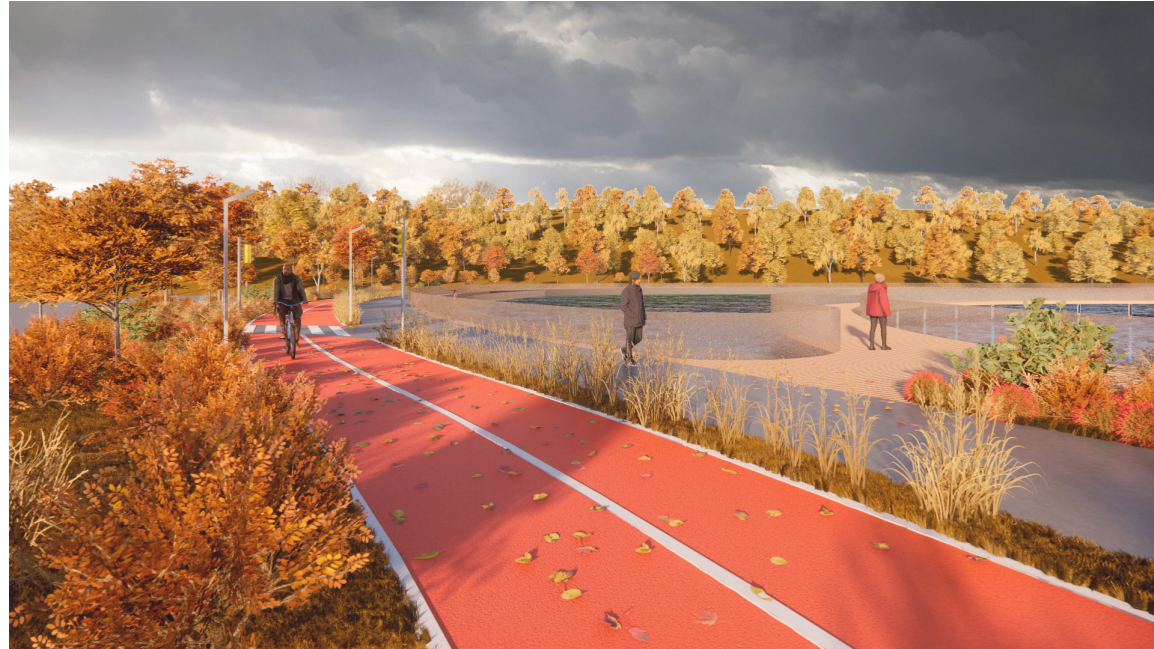
 **ОСНОВНЫЕ ОБЪЕКТЫ. ЯХТ-КЛУБ**



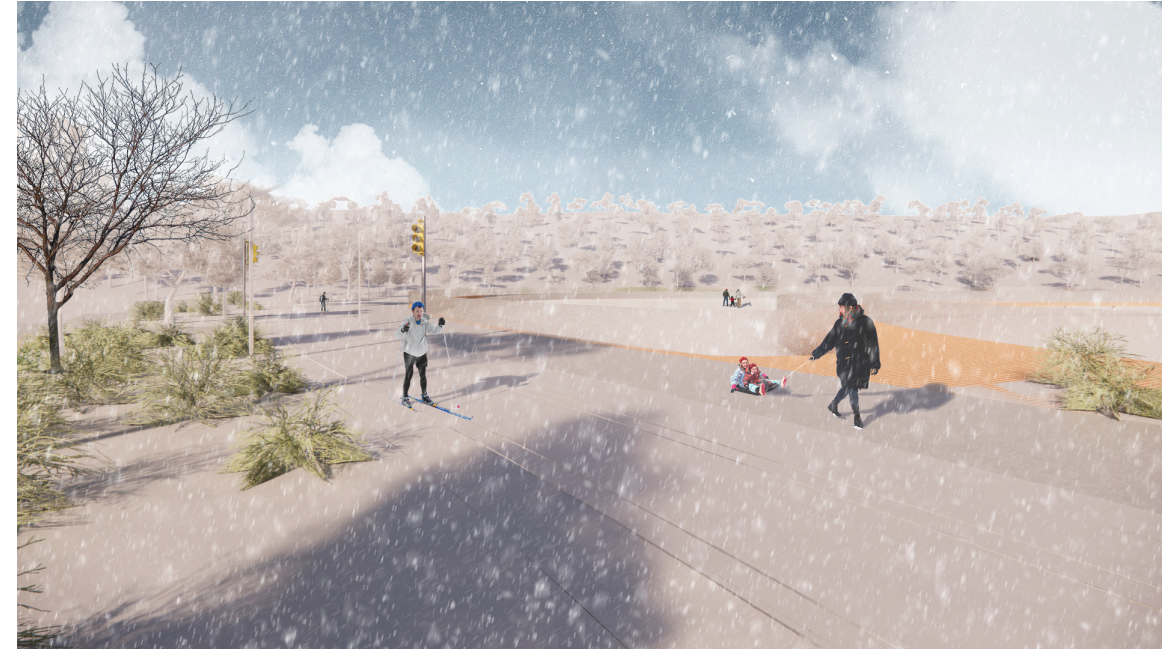


СЕЗОННЫЕ СЦЕНАРИИ ОЗЕЛЕНЕНИЯ

ОСЕНЬ



ЗИМА



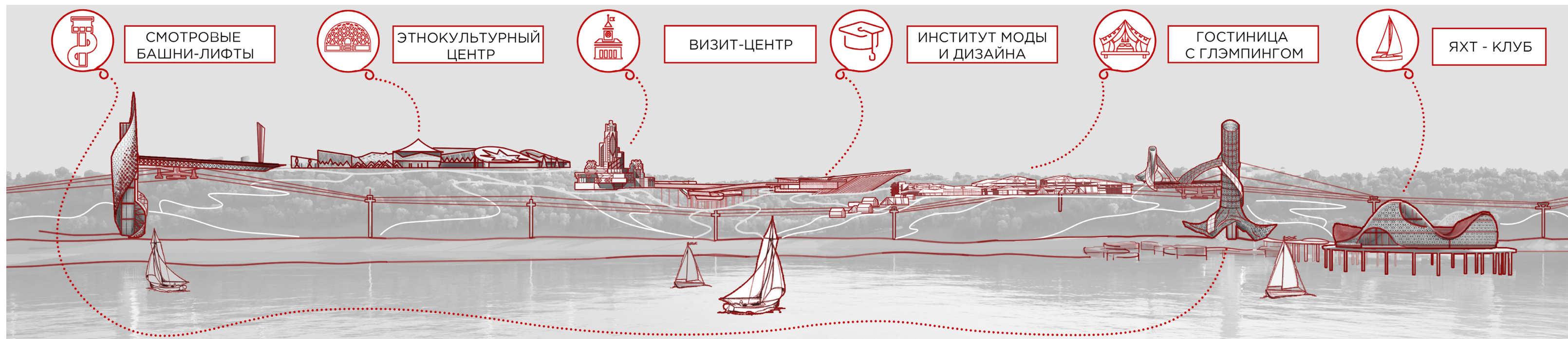
ВЕСНА



ЛЕТО



ОБЩАЯ ПАНОРАМА С РЕКИ ВОЛГА



БЛАГОДАРИМ ЗА ВНИМАНИЕ!

my-river.ru

