



МИНСТРОЙ
РОССИИ



КОМИТЕТ ПО АРХИТЕКТУРЕ
И ГРАДОСТРОИТЕЛЬСТВУ
ГОРОДА МОСКВЫ



ЕДИНЫЙ ИНСТИТУТ
ПРОСТРАНСТВЕННОГО
ПЛАНИРОВАНИЯ РФ

РОССИЙСКИЙ ОБРАЗОВАТЕЛЬНЫЙ ПРОЕКТ

МОЯ РЕКА

2023/2024 | ЧЕБОКСАРЫ

my-river.ru

САЛАМ! ЙАЛӘМ

ПРОЕКТ РАЗВИТИЯ ПРИБРЕЖНОЙ ТЕРРИТОРИИ Г. ЧЕБОКСАРЫ

Авторский коллектив:

Бельцова Алиса, Манько Мария

Кураторы от ВУЗа:

Смоленская Елена Олеговна



САМАРСКИЙ
ПОЛИТЕХ

Опорный университет

ИДЕНТИЧНОСТЬ

Чем вдохновляет Чувашия?

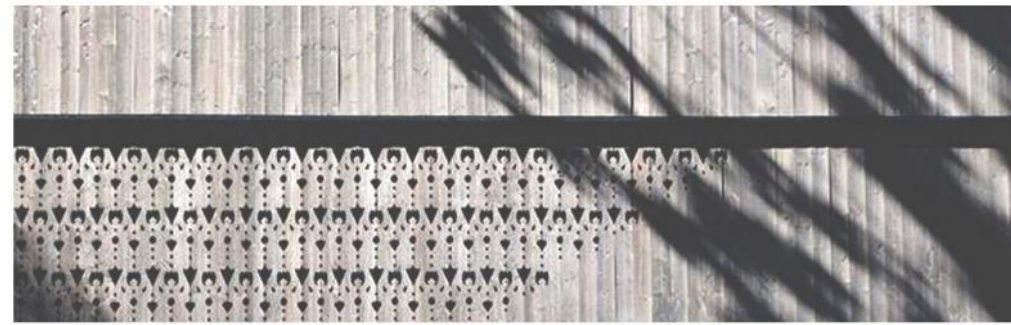
КРАСНАЯ ЧУВАШИЯ БЕЛОГО ВРЕМЕНИ



КРАСНЫЙ - АКЦЕНТНЫЙ ЦВЕТ

Красный цвет символизирует огонь, который дает тепло и является источником счастья.

ЧУВАШСКИЕ НАЦИОНАЛЬНЫЕ УЗОРЫ



ЧУВАШСКИЙ ОРНАМЕНТ

Архитектурный орнамент украшает поверхность, организует и систематизирует.

ЧУДО ПРИРОДЫ - СОСНОВЫЙ БОР



ИЗОБИЛИЕ ЛЕСНЫХ РЕСУРСОВ

Дерево - одно из старейших и наиболее доступных материалов.

НАПРАВЛЕНИЯ РАЗВИТИЯ ТЕРРИТОРИИ:

**НАЦИОНАЛЬНАЯ
ИДЕНТИЧНОСТЬ**



**РАЗВИТИЕ
ТУРИЗМА**



**ДОСТУПНАЯ
СРЕДА**



**ПОДДЕРЖАНИЕ
ЭКОСИСТЕМЫ**



ПРОЕКТИРУЕМЫЕ ОБЪЕКТЫ АРХИТЕКТУРЫ:

Состав проекта:



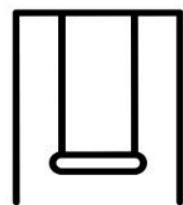
НАБЕРЕЖНАЯ



ВИЗИТ-ЦЕНТР



ПРИЧАЛ



МАФ



ВОЗДУШНАЯ
ЭКОТРОПА



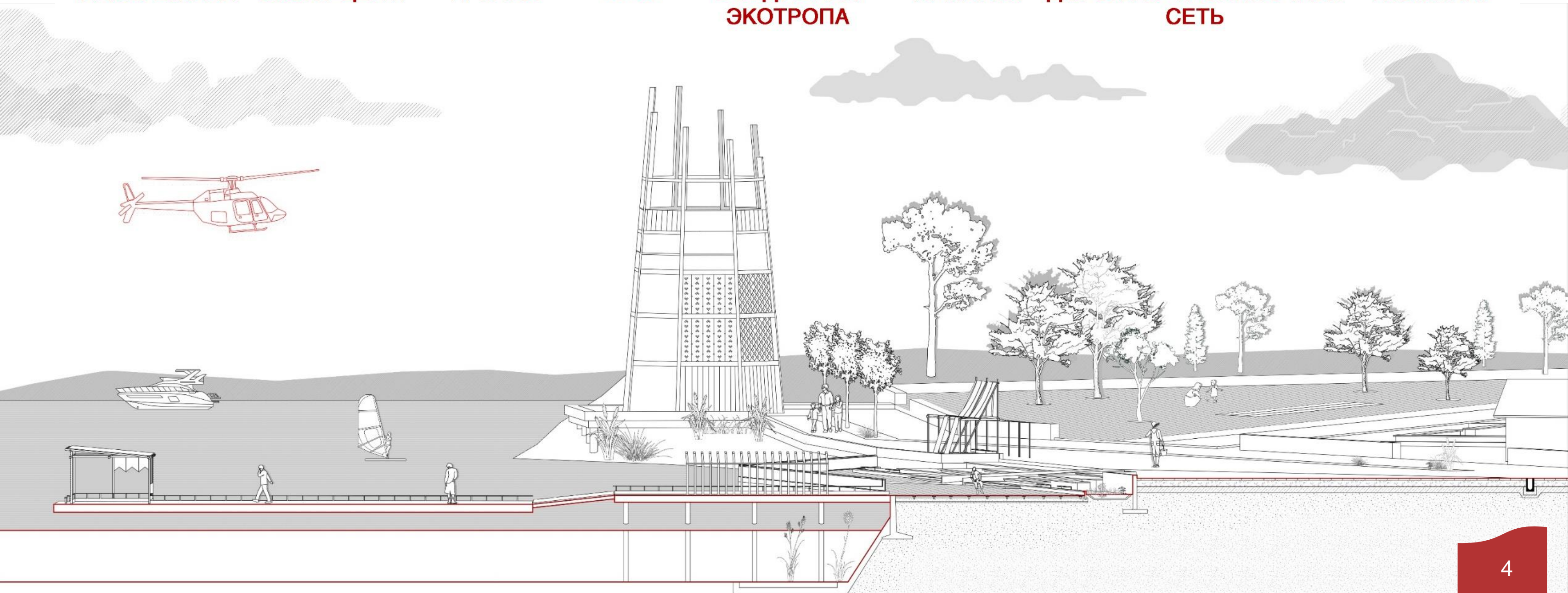
ЯРМАРКА



ДОРОЖНО-ТРОПИНОЧНАЯ
СЕТЬ



ГЛЭМПИНГ



СХЕМЫ АНАЛИЗА ТЕРРИТОРИИ:

Транспортная схема:



Условные обозначения:

- Дороги сельскохозяйственного назначения
- Пешеходные дороги
- Шоссе
- Автомобильные дороги
- Проселочные дороги
- Автобусная остановка
- Пешеходный переход
- Причал
- Границы участка

Схема антропогенной нагрузки территории:



Условные обозначения:

- Низкий ур. нагрузки
- Средний ур. нагрузки
- Высокий ур. нагрузки
- Границы участка

Ландшафтная схема:



Условные обозначения:

- Хвойный лес
- Болото
- Песчаный берег
- Земля частного пользования
- Акватория
- Границы участка

Функциональная схема:

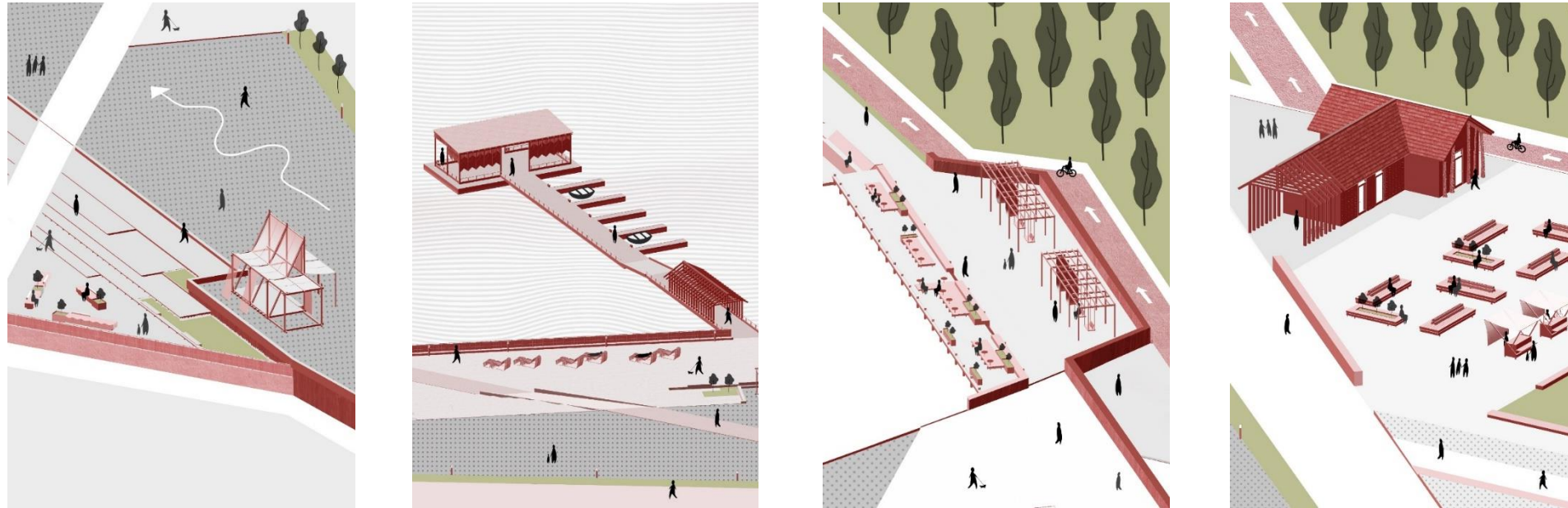


Условные обозначения:

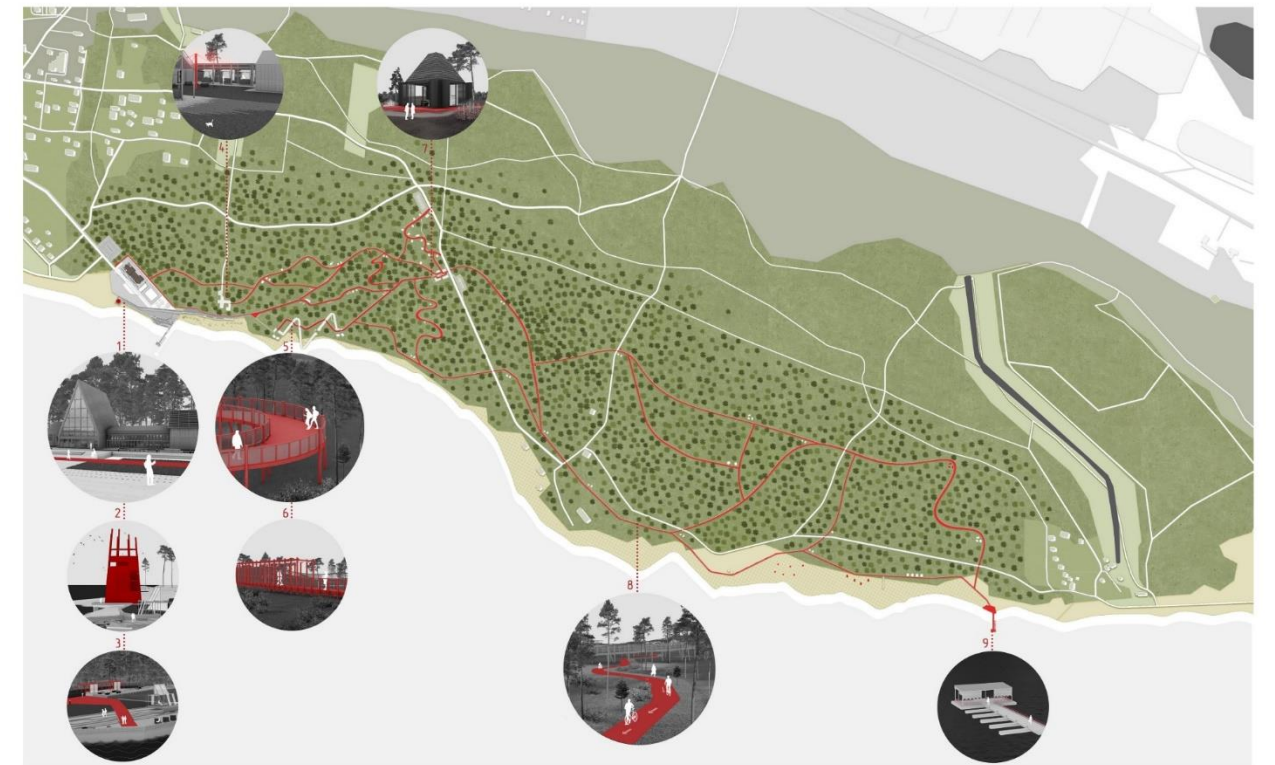
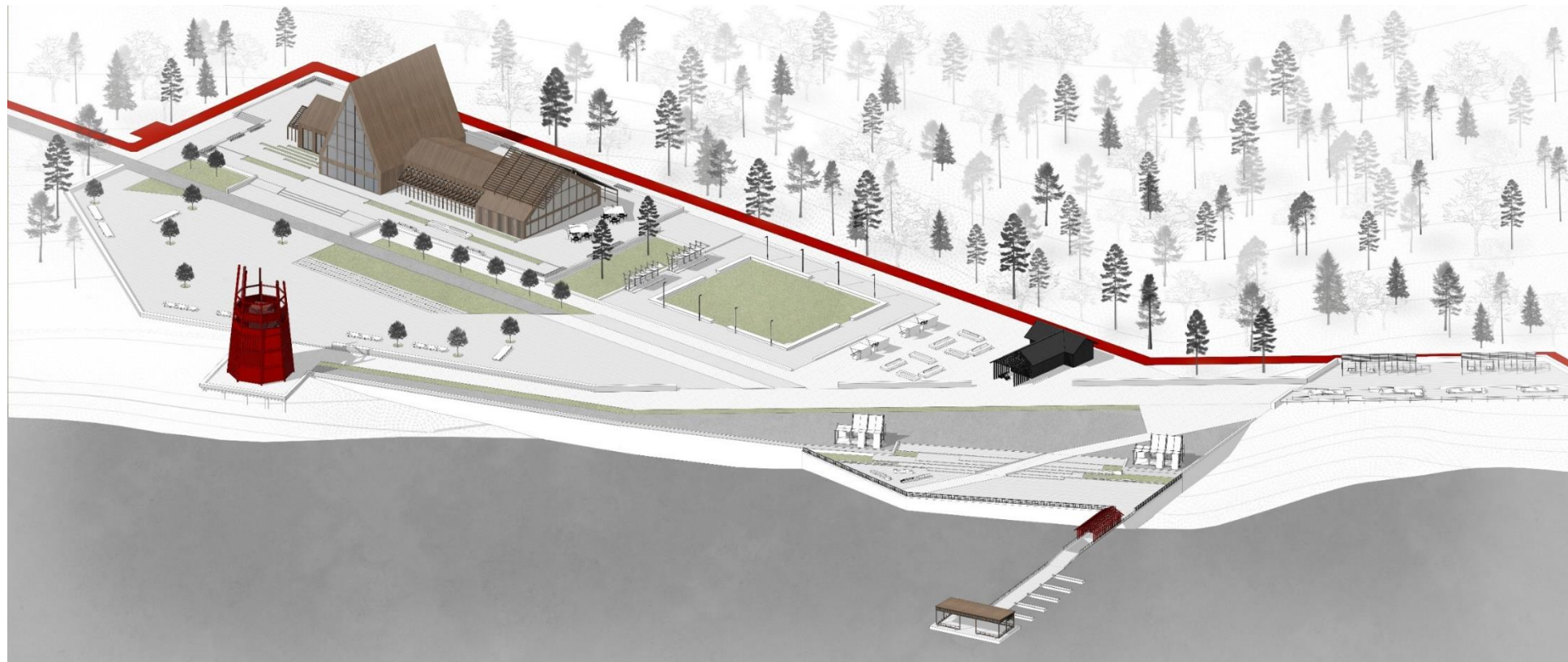
- ПГТ Сосновка
- п. Октябрьский
- СНТ Сосновый бор
- Лыжная трасса
- Пляж
- База отдыха
- Туристическая остановка
- Причал
- Акватория
- Границы участка

ГЕНПЛАН ТЕРРИТОРИИ 1:500:

Концептуальные схемы территории:



АксонOMETрическая модель набережной:



Экспликация:

- 1 – Визит-центр
- 2 – Смотровая площадка
- 3 – Набережная

- 4 – Ярмарочная площадь
- 5 – Воздушная тропа
- 6 – Экотропа

- 7 – Глазничг
- 8 – Пешеход. и велосипедные дорожки
- 9 – Причал

Условные обозначения:

- Хвойный лес
- Деревья
- Здания
- Акватория
- Деревья
- Мощение набережной
- Береговая линия



Экспликация:

- 1 – Парковка 1
- 2 – Визит-центр
- 3 – Набережная

- 4 – Смотровая площадка
- 5 – Пракат
- 6 – Причал

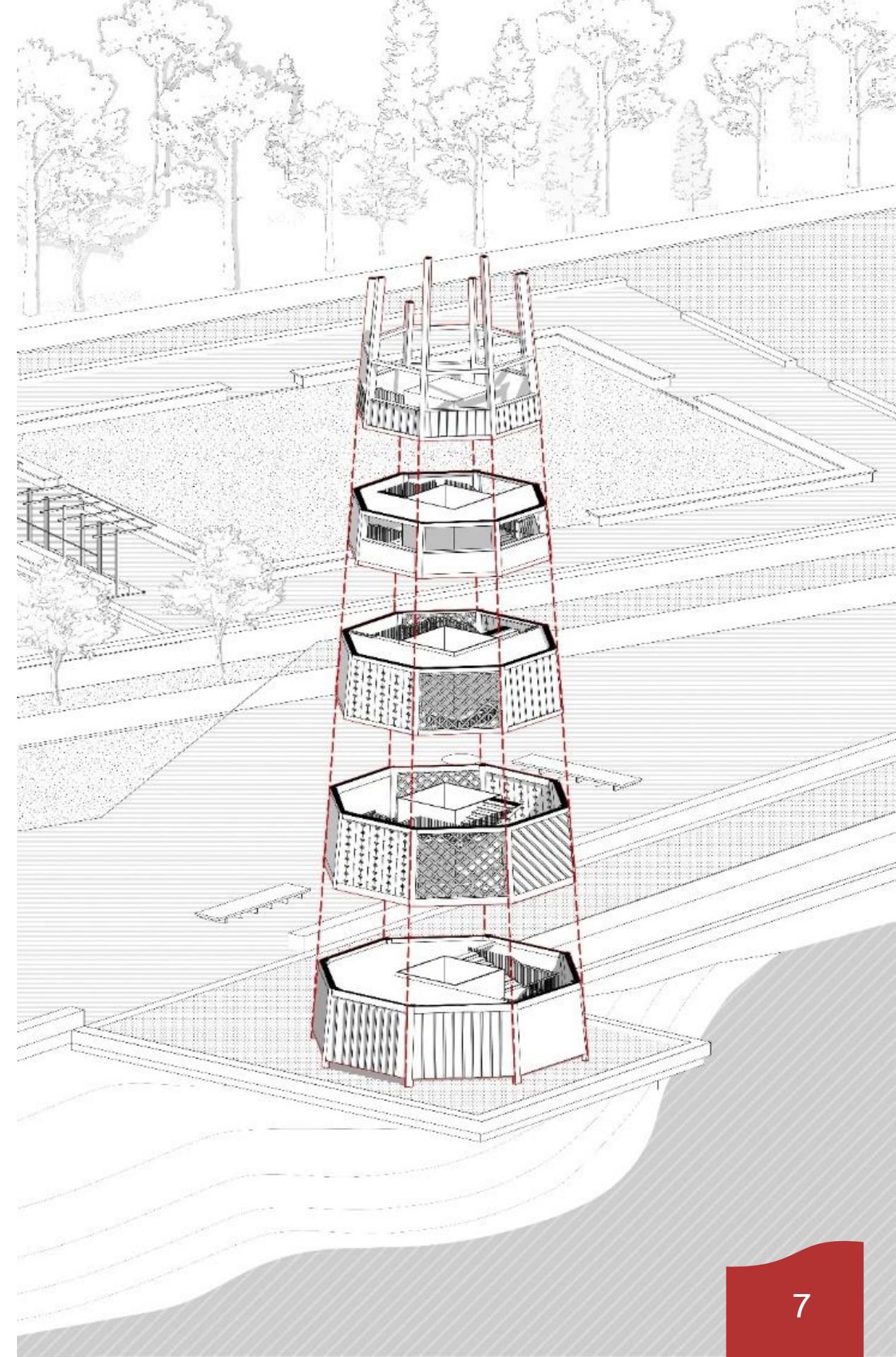
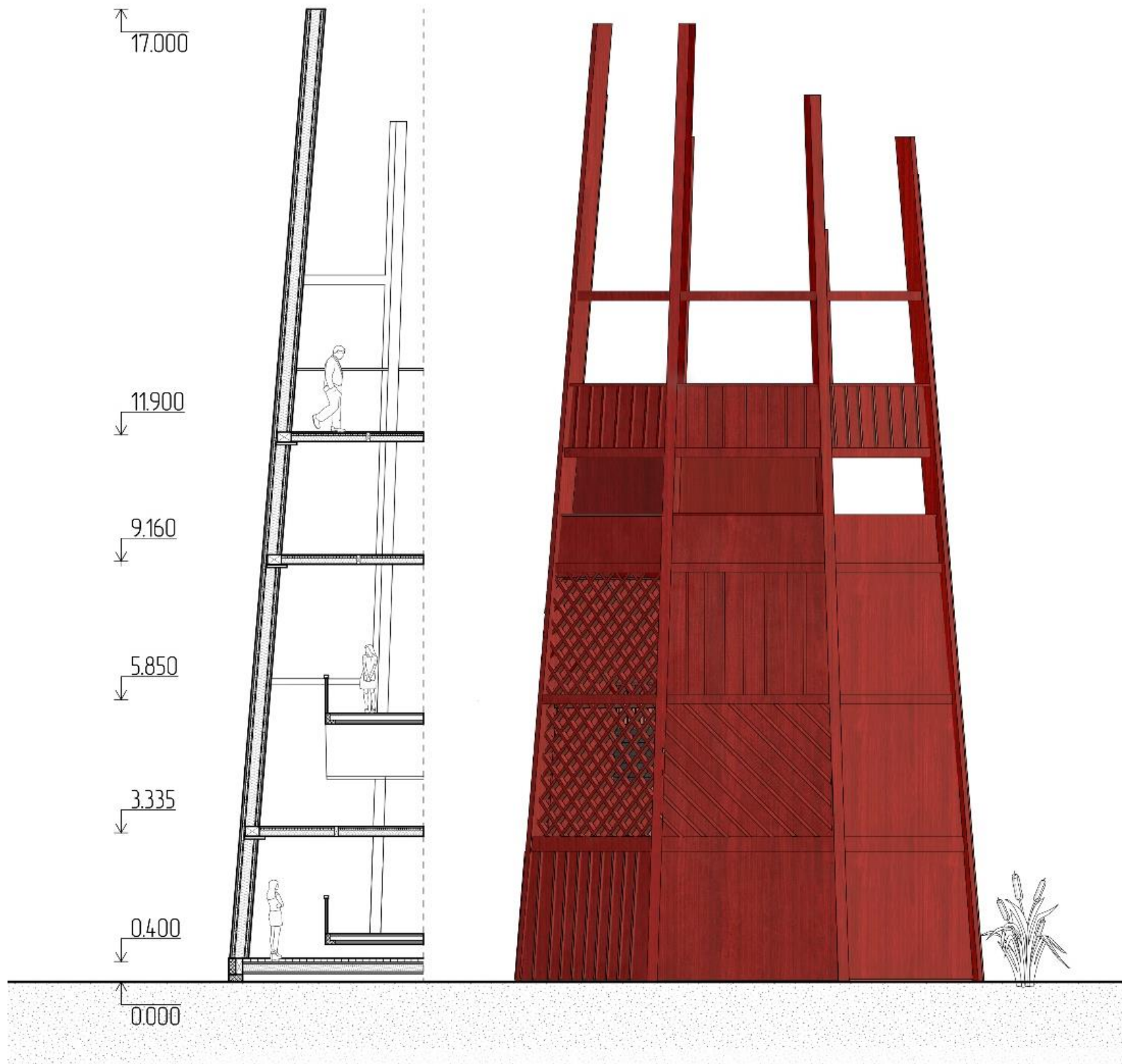
- 7 – Благоустроенный пляж
- 8 – Ярмарочная площадь
- 9 – Воздушная тропа

- 10 – Веревочный парк
- 11 – Пешеход. и велосипедные дорожки
- 12 – Глазничг
- 13 – Парковка 2

Условные обозначения:

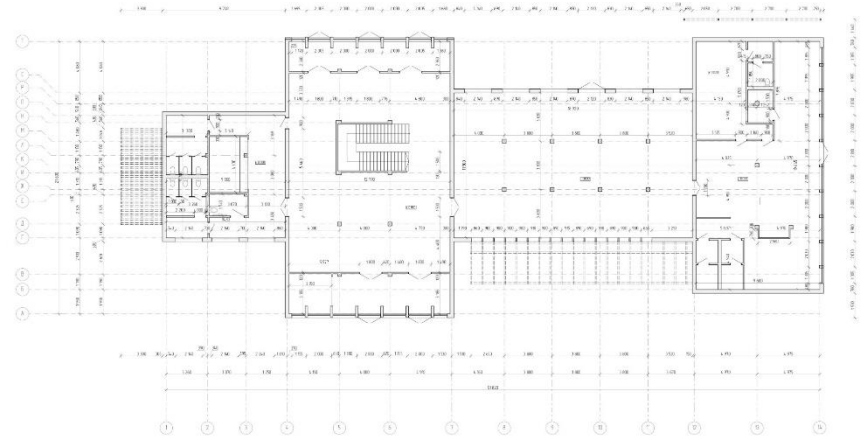
- Хвойный лес
- Деревья
- Здания
- Акватория
- Деревья
- Мощение набережной
- Береговая линия

СМОТРОВАЯ ПЛОЩАДКА

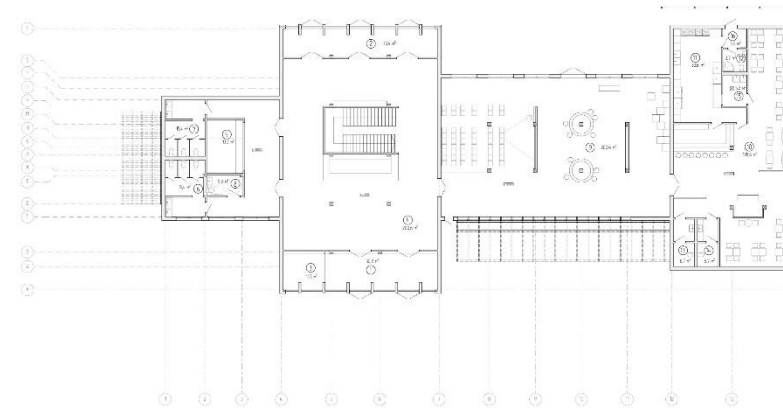


ВИЗИТ-ЦЕНТР

План на отм. 0.000:

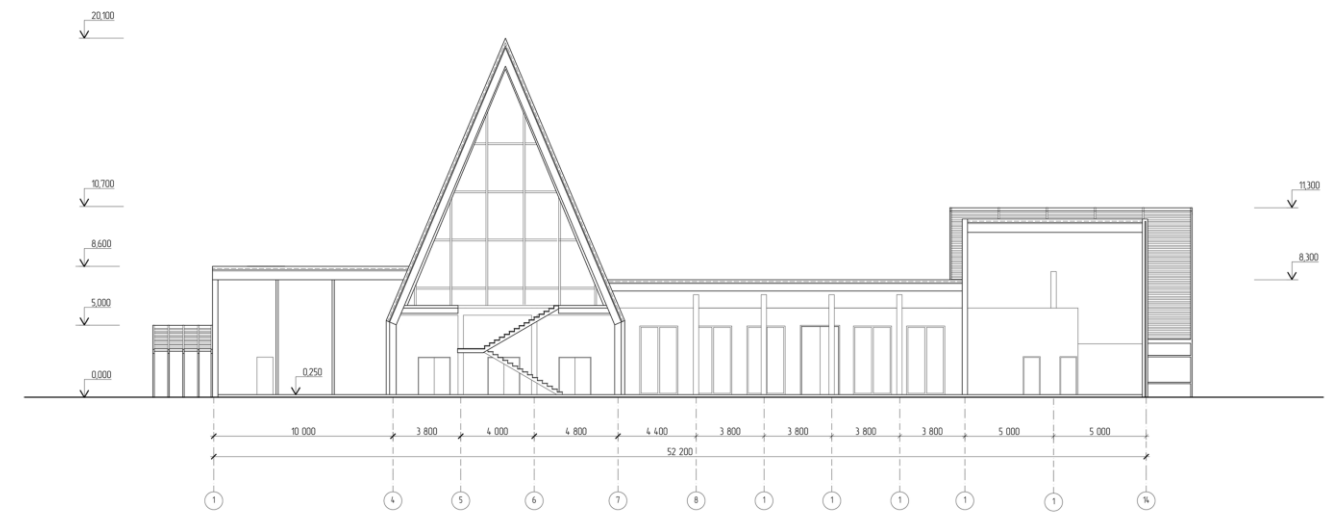


План расстановки мебели



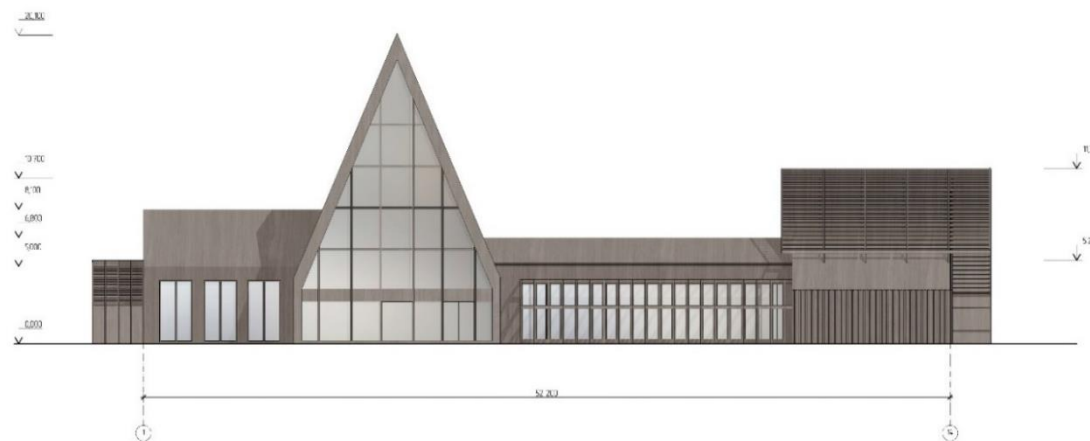
№	Назначение	Площадь
1	Лестница 1	30,2 м²
2	Лестница 2	13,3 м²
3	Коридоры	17,0 м²
4	Служебные	38,0 м²
5	Таблица	32,2 м²
6	Салон 1	54 м²
7	Салон 2	54 м²
8	Салон 3	52 м²
9	Зона для приема	20,0 м²
10	Ресторан	528 м²
11	Кухня	115 м²
12	Салон 4	17 м²
13	Салон 5	47 м²
14	Салон 6	19 м²
15	Вспомогательные 1	12 м²
16	Вспомогательные 2	14 м²

Разрез 1-1

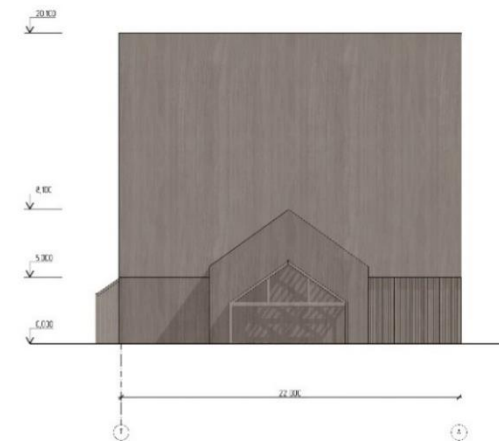


Фасады:

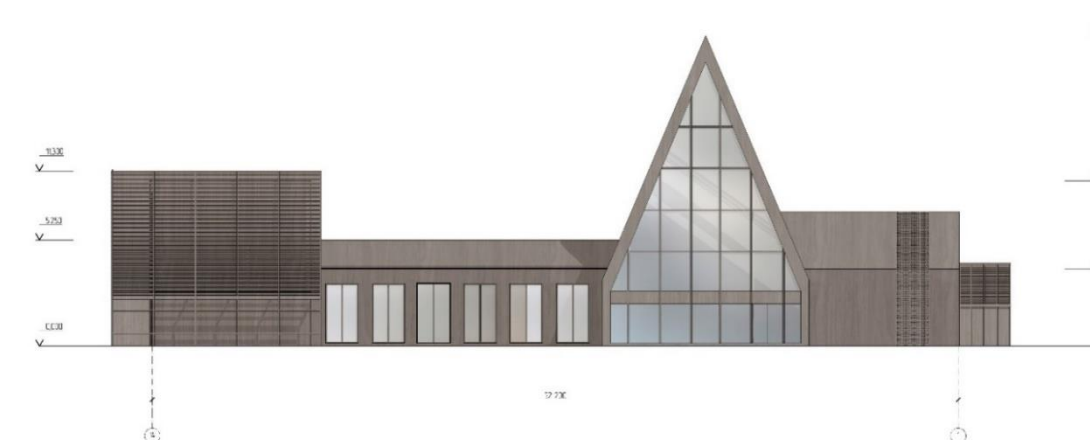
ФАСАД 1-14



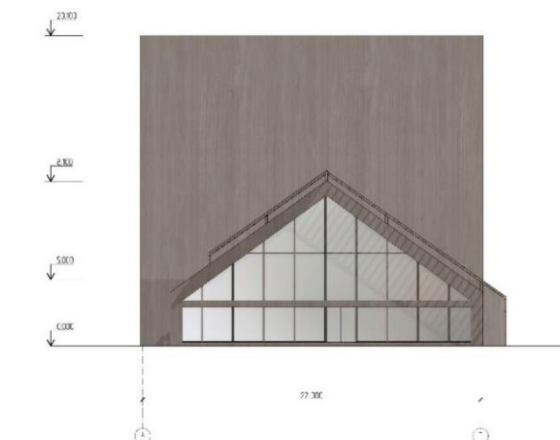
ФАСАД T-A



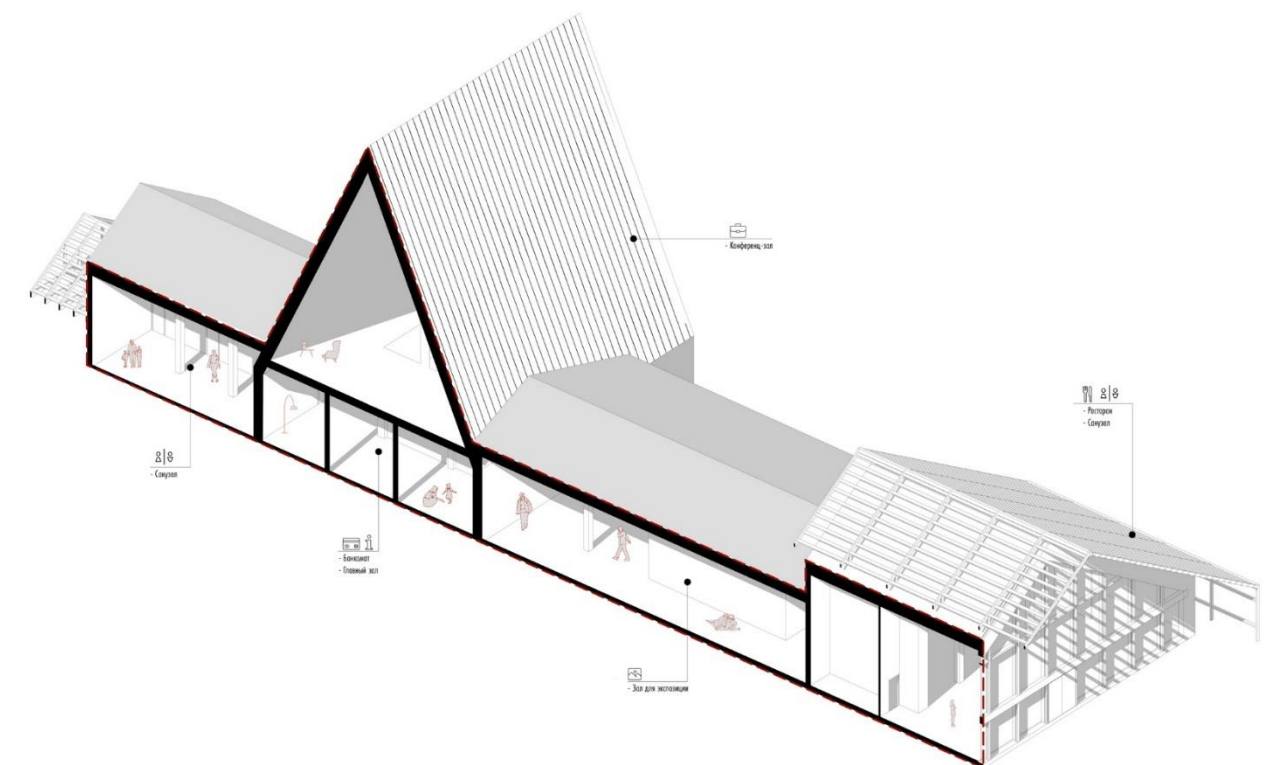
ФАСАД 14-1



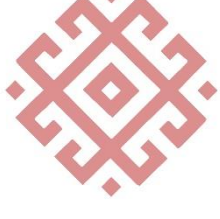
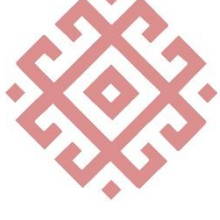
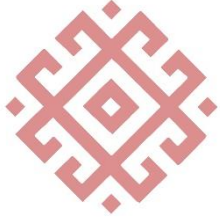
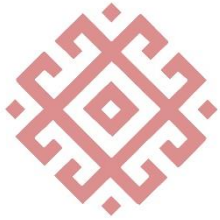
ФАСАД A-T



Аксонометрия в разрезе:

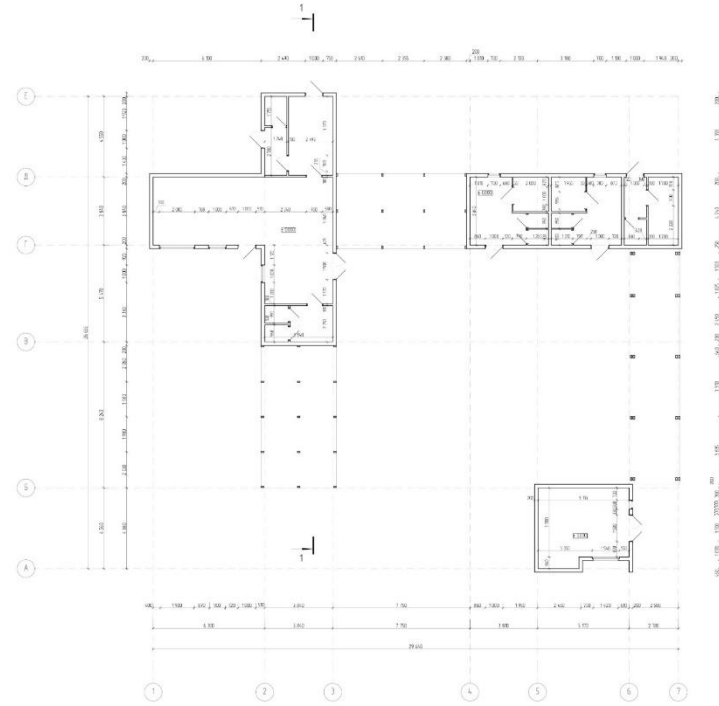


ВИЗУАЛЬНЫЕ КАДРЫ:

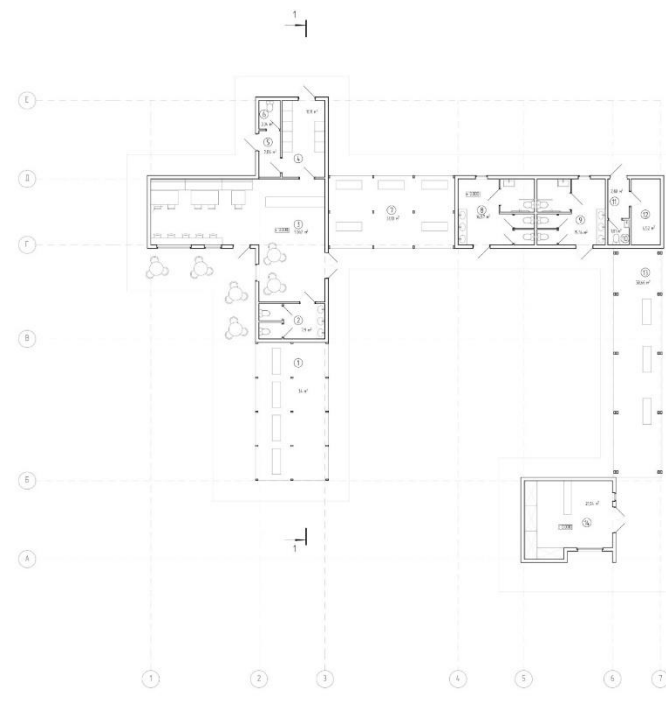


ЯРМАРОЧНАЯ ПЛОЩАДЬ

План на отм. 0.000:



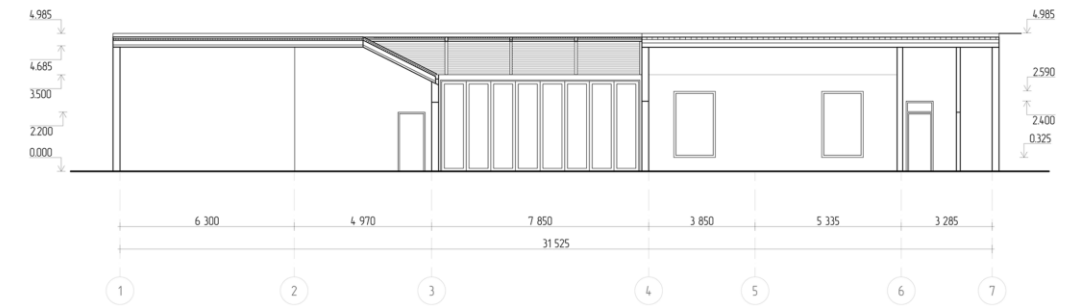
План расстановки мебели:



Экспликация помещений

№	Назначение	Площадь, м²
1	Торговый ряд 1	34 м²
2	Смотров 1	7,9 м²
3	Кафе	516,2 м²
4	Вспомогательный цех	11,11 м²
5	Коридор 1	3,34 м²
6	Смотров 2	2,04 м²
7	Торговый ряд 2	311,3 м²
8	Смотров 1	16,87 м²
9	Смотров 2	5,36 м²
10	Смотров 3	1,81 м²
11	Коридор 2	2,88 м²
12	Тех. помещения	6,52 м²
13	Торговый ряд 3	38,66 м²
14	Проезд	215,4 м²

Разрез:



Визуальные кадры:



Фасады:

ФАСАД А-Е



ФАСАД 1-7



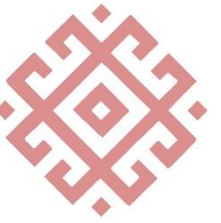
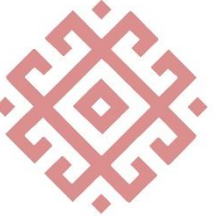
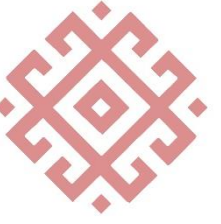
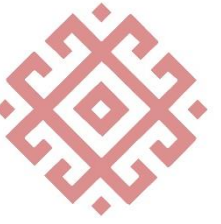
ФАСАД Е-А



ФАСАД 7-1

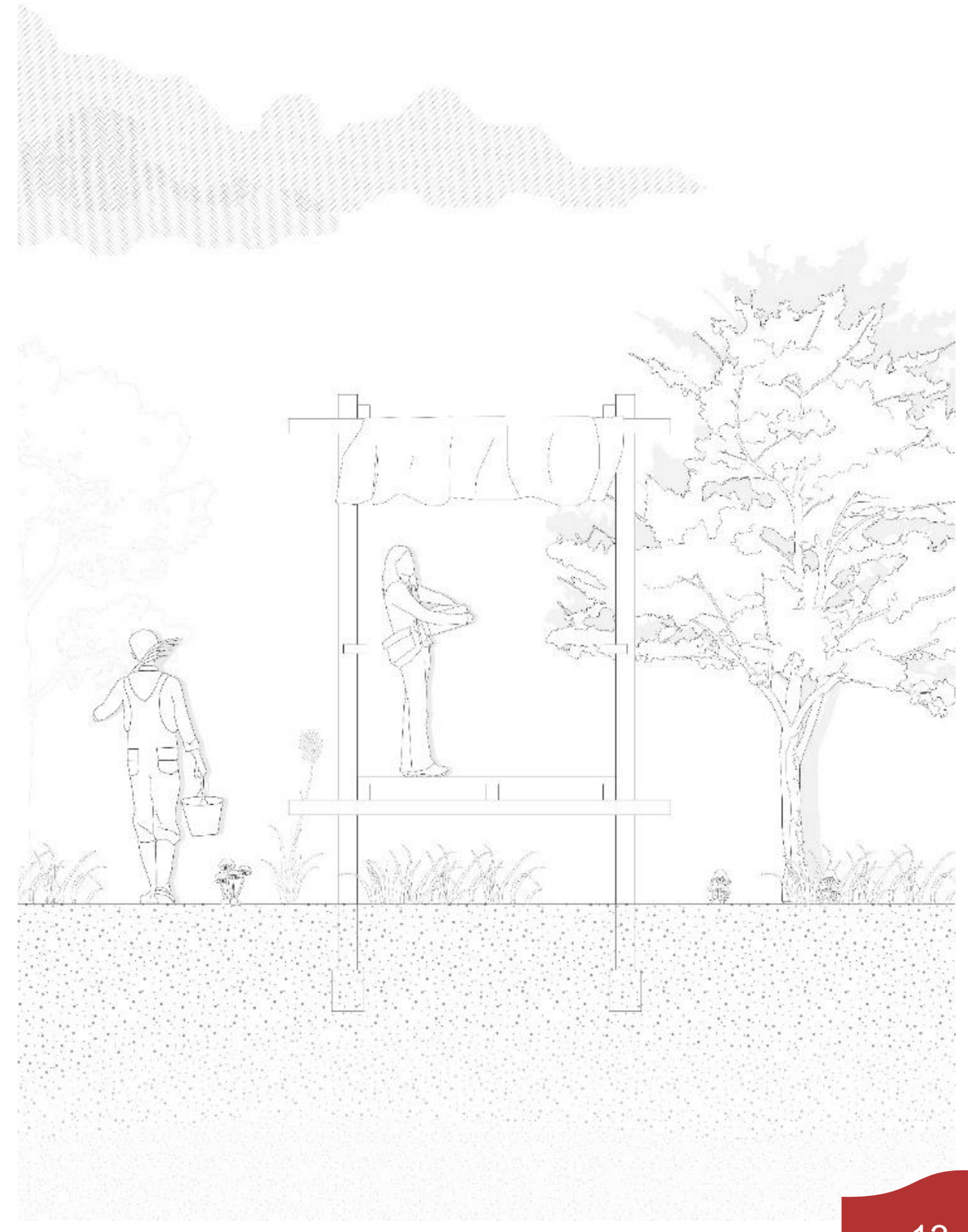


ВИЗУАЛЬНЫЕ КАДРЫ:





АКСОНОМЕТРИЯ И СЕЧЕНИЯ ВОЗДУШНОЙ ТРОПЫ:



ВИЗУАЛЬНЫЕ КАДРЫ:



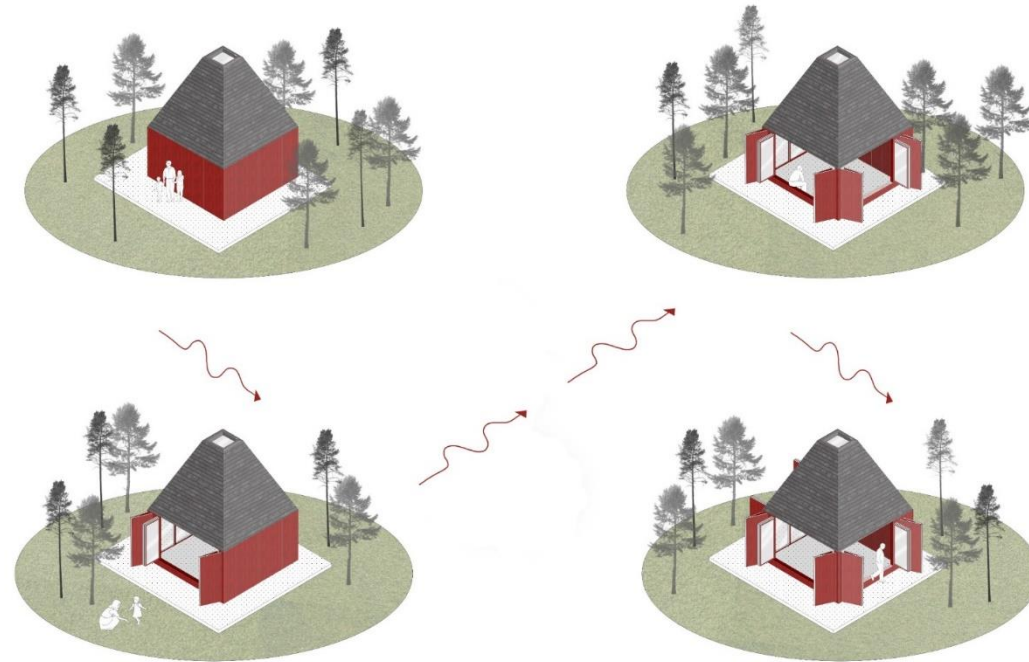




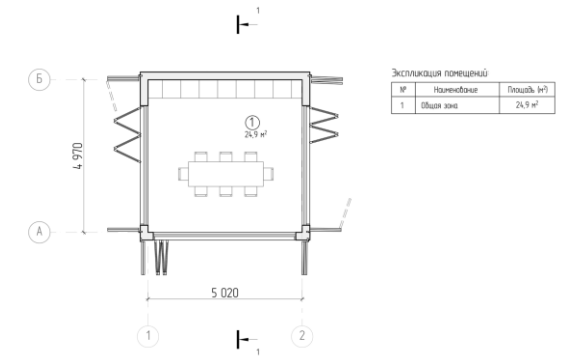
ГЛЭМПИНГ



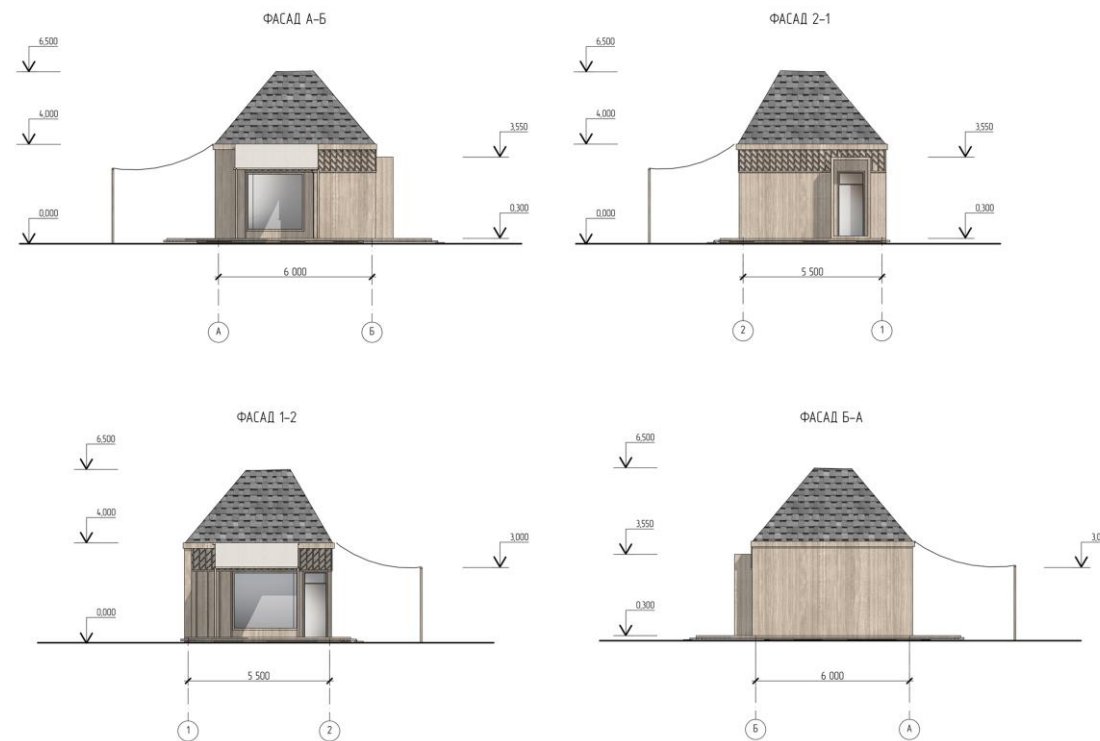
Павильон. Концептуальные схемы:



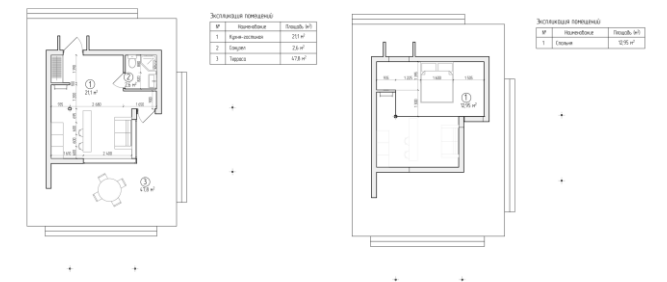
План расстановки мебели:



Глэмпинг. Фасады:

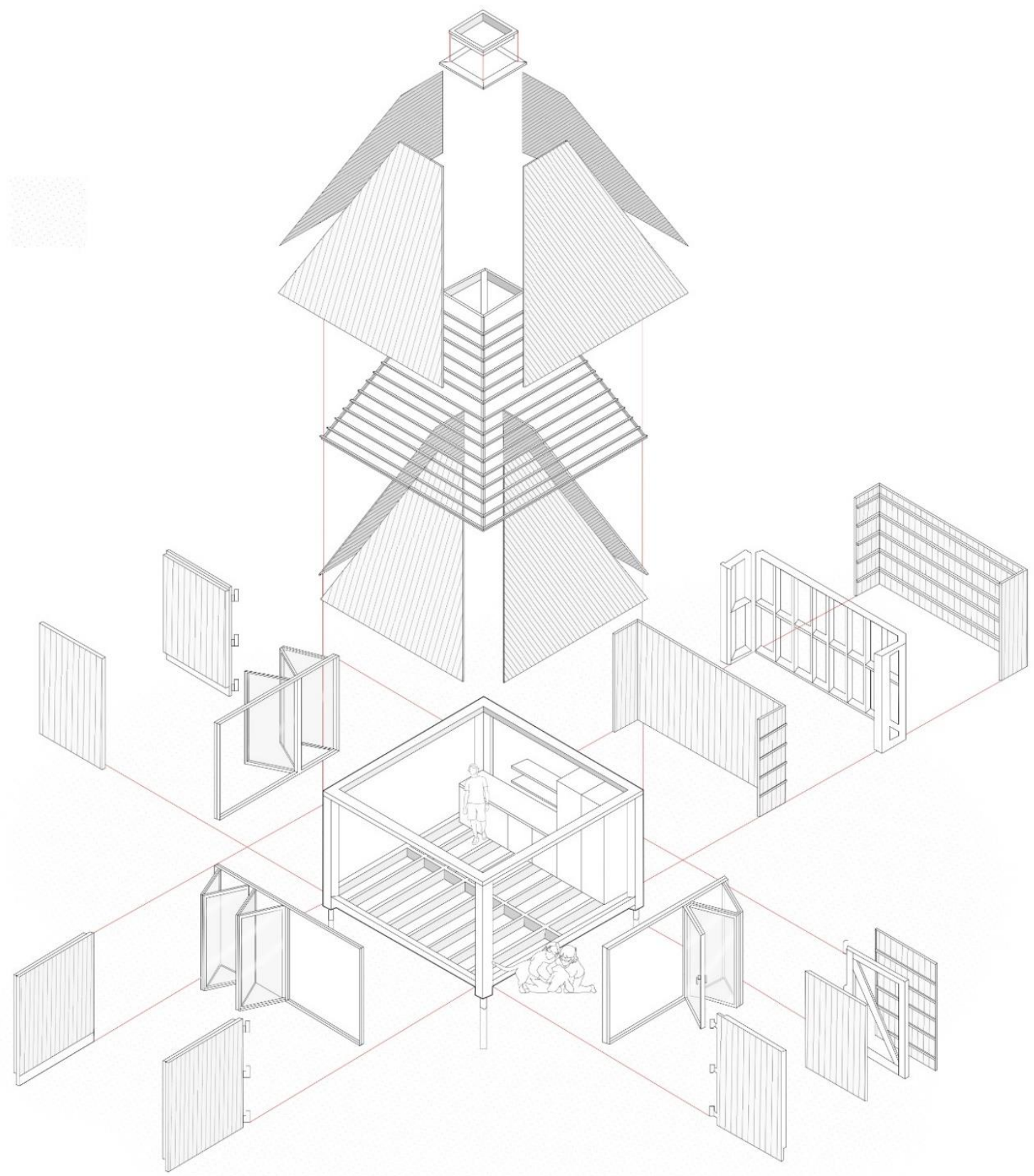
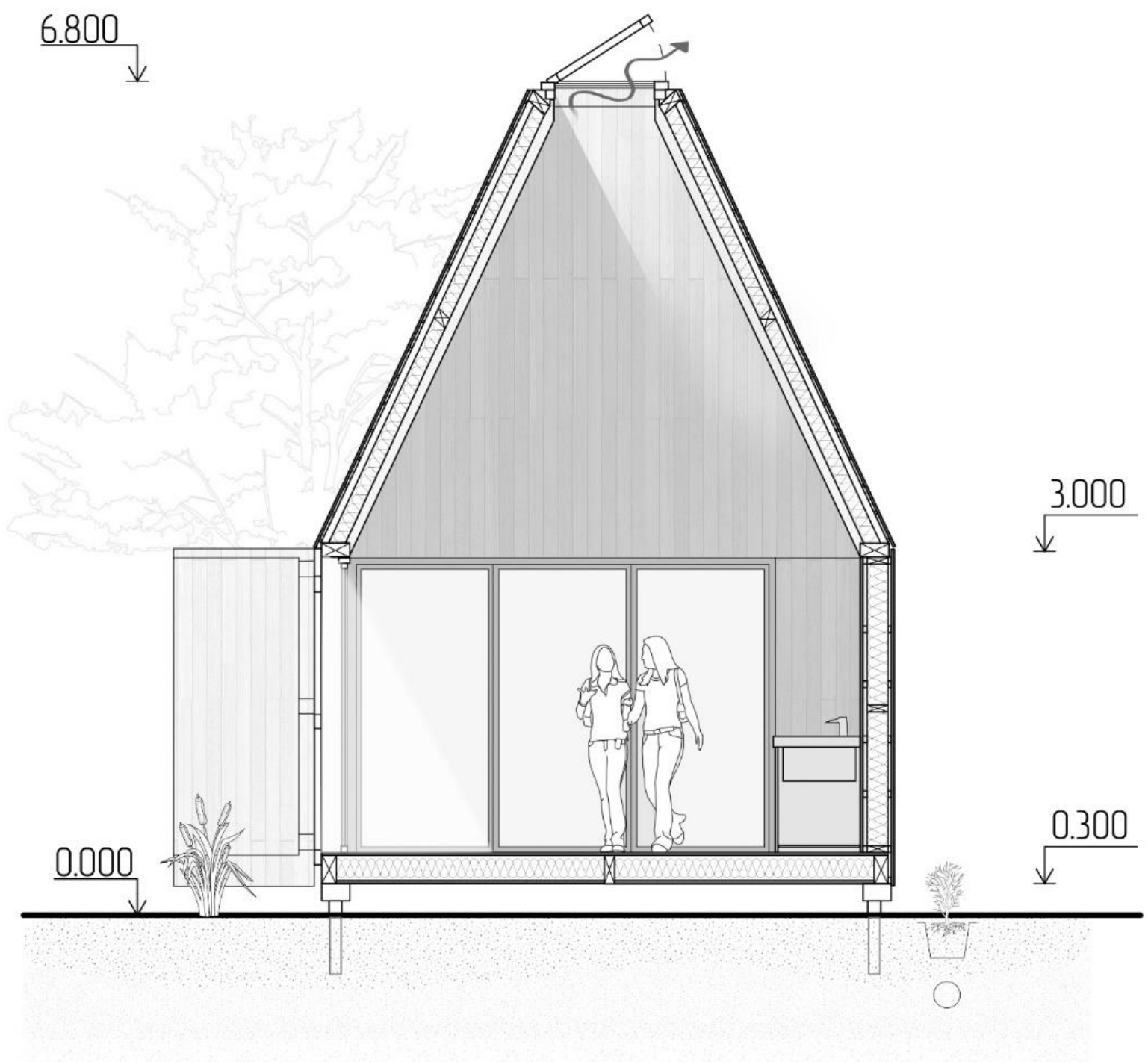


План расстановки мебели:





КОНЦЕПТУАЛЬНЫЕ СХЕМЫ ПАВИЛЬОНА:



БЛАГОДАРИМ ЗА ВНИМАНИЕ!

my-river.ru

