

Федеральное государственное образовательное учреждение высшего образования  
Санкт-Петербургский архитектурно-строительный университет



Вуз: СПбГАСУ

Факультет: Архитектурный

Кафедра: Архитектурного и градостроительного наследия

Направление: 07.04.02 «Реконструкция и реставрация архитектурного наследия»

**Объект: СОЛОДЕЖНЯ Г. ПСКОВ**

**Концепция: «РЕСТАВРАЦИЯ С ПРИСПОСОБЛЕНИЕМ «ДОМА ПЕЧЕНКО» И «СОЛОДЕЖНИ» В Г. ПСКОВЕ  
ПОД ГОСТИНИЧНО-РЕСТОРАННЫЙ КОМПЛЕКС».**

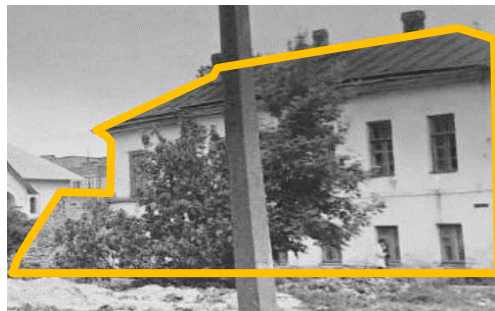
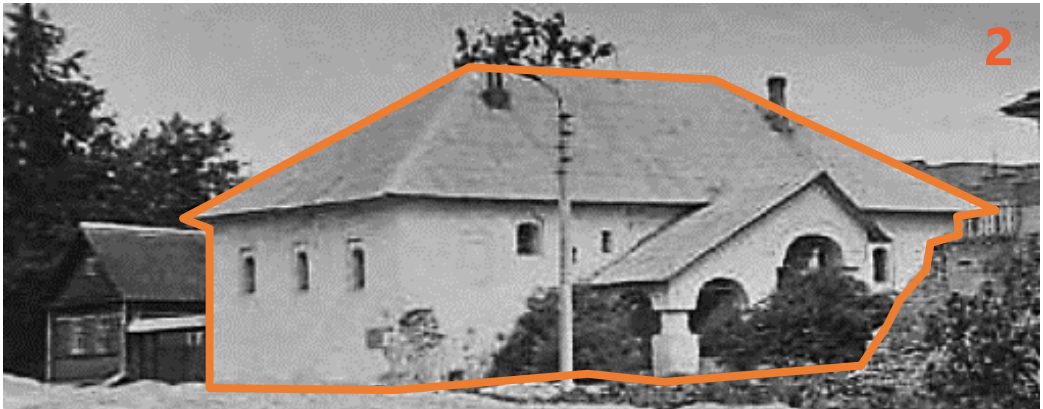
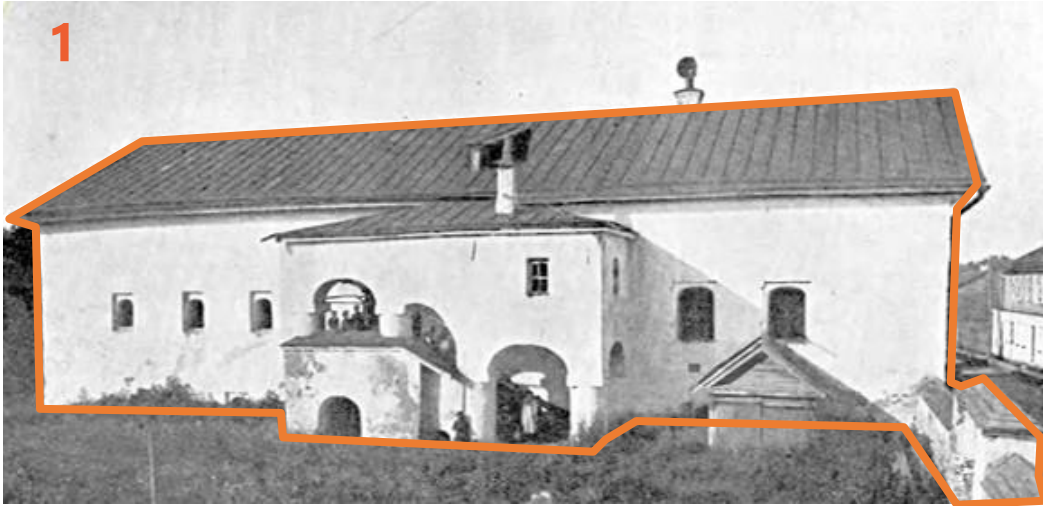


**Выполнила: Новокрещенова  
Василиса Евгеньевна**

Санкт-Петербург 2024

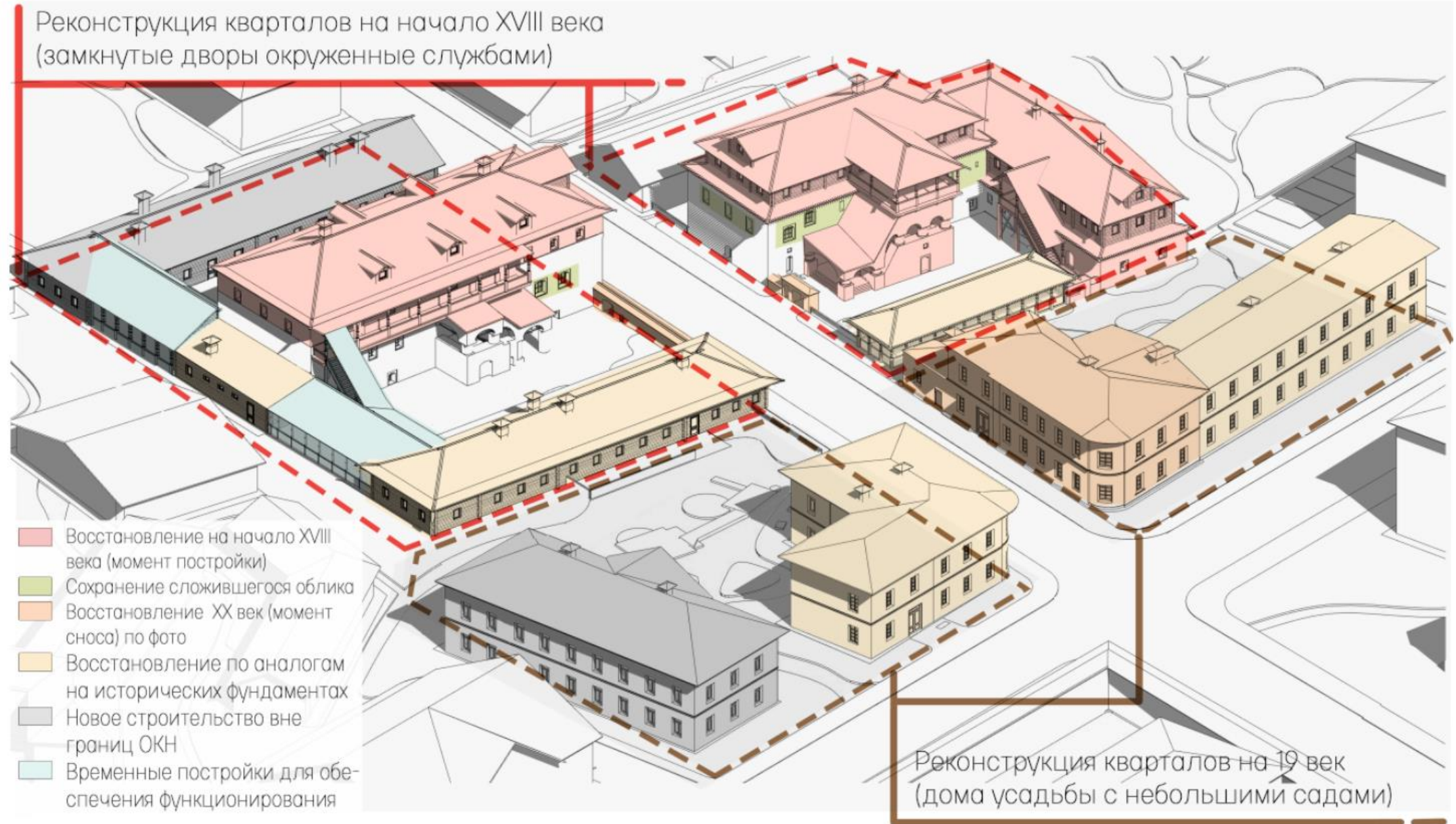


# Ситуационный план и план участка проектирования





# Схема реконструктивных мероприятий



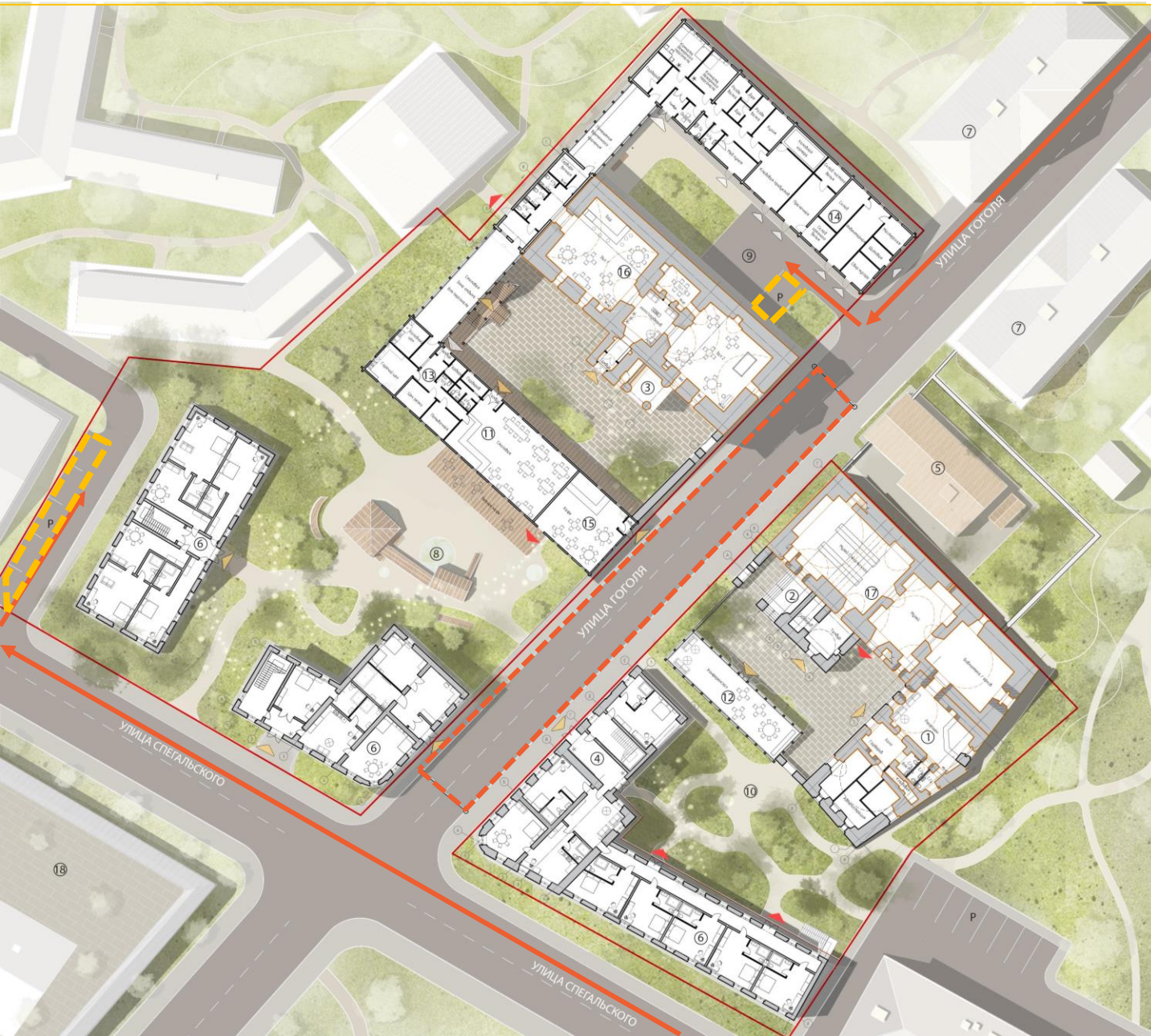


# Схема функционального зонирования





# Генеральный план участка



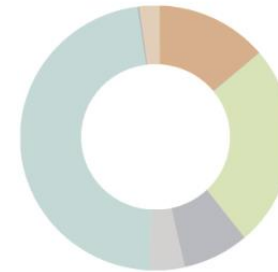
## УСЛОВНЫЕ ОБОЗНАЧЕНИЯ:

1. Дом Печенко старый (17 в)
2. Дом Печенко новый (18 в)
3. Дом Лапиных Солодежня
4. Наугольный образцовый дом 19 в.
5. Подъездница
6. Гостиничные номера
7. Образцовая застройка 19 в.
8. Детская площадка
9. Площадка для разгрузки

10. Сад
11. Столовая
12. Беседка
13. Кухня
14. Склад
15. Кафе
16. Бар
17. Музей
18. СИЗО

- Новые стены
- Входы в здания
- Вход персонала
- Эвакуационные выходы
- Ограничен въезд на территорию
- Парковочные места

Существующее



Проектируемое

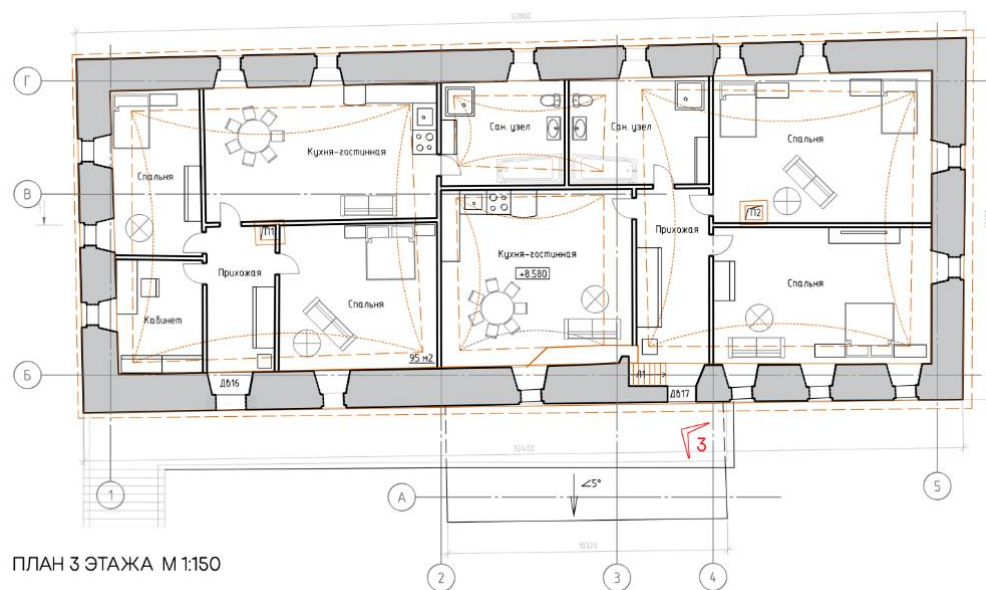
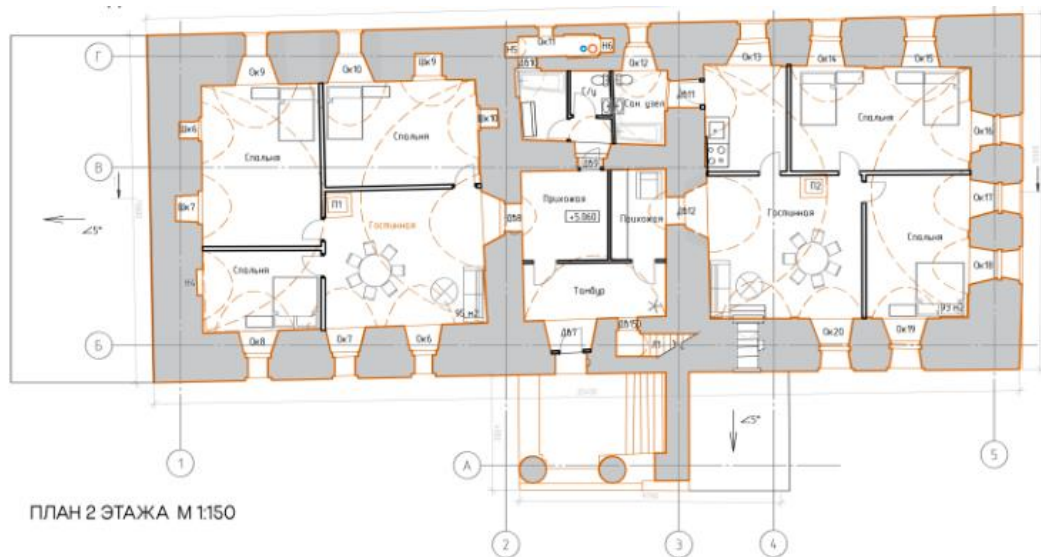


- Капитальные строения
- Временные постройки
- Зеленые насаждения
- Автостоянки
- Тротуары (асфальт)
- Мощение
- Набивное покрытие
- Пустырь

Наименование	Существующие	Проектируемые
Площадь участка	7 125 м <sup>2</sup>	7 125 м <sup>2</sup>
Площадь застройки	1 257 м <sup>2</sup>	3 238 м <sup>2</sup>
Жилая площадь	0	4 863 м <sup>2</sup>
Площадь озеленения	4 346 м <sup>2</sup>	1 781 м <sup>2</sup>
Процент озеленения	61 %	25 %
Количество парковочных мест	-	1+5 м.м.



# Проектные предложения по зданию Солодежни

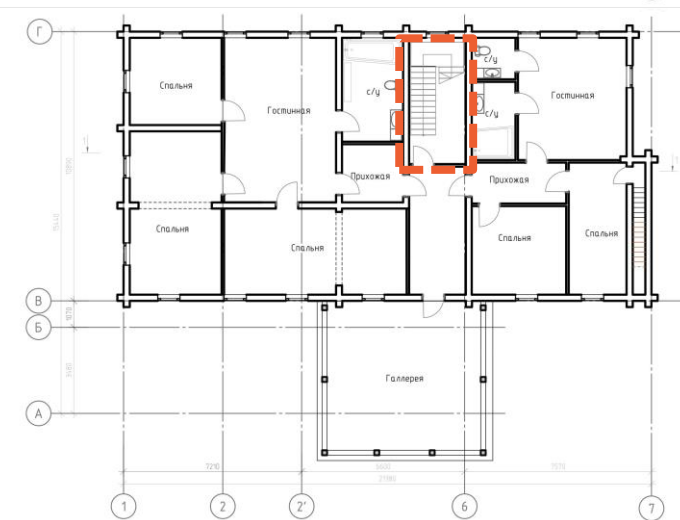
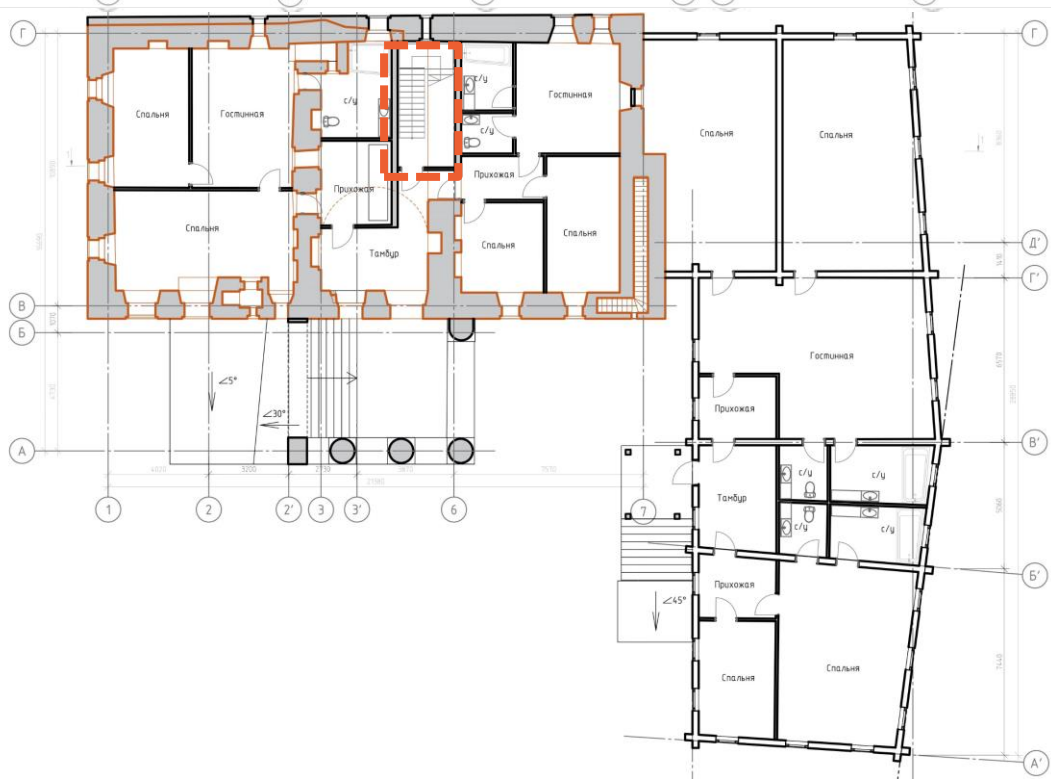


УСЛОВНЫЕ ОБОЗНАЧЕНИЯ:

- Восстановление заложных проемов или или частично заложных проемов
- Проекция сводов на план этажа
- Исторические конструкции
- Нововозводимые конструкции
- Обозначение сводов перекрытия 2-3 этажа
- Стены 3 этажа не попадающие в разрез

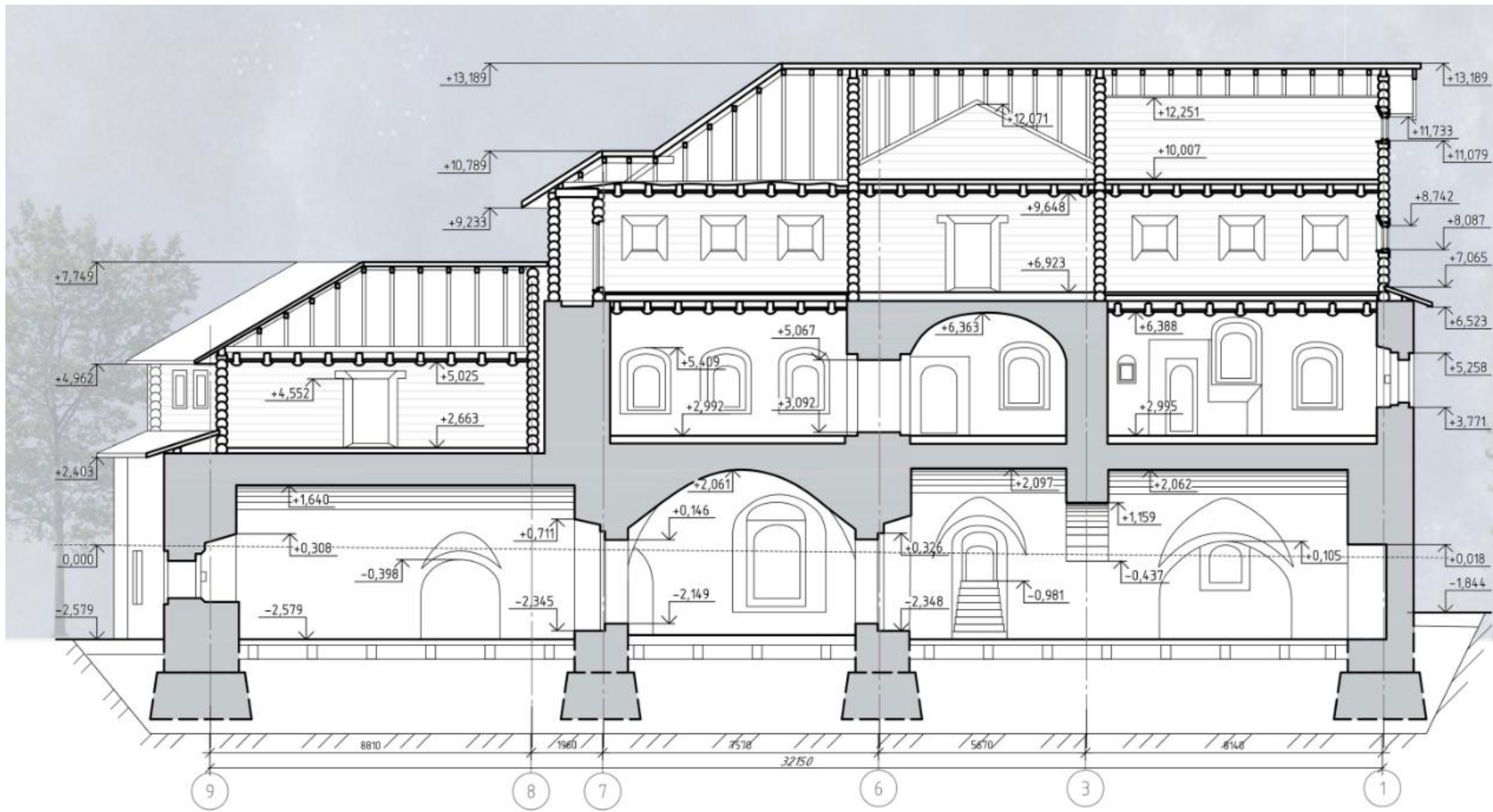


# Проектные предложения по дому Печенко



- УСЛОВНЫЕ ОБОЗНАЧЕНИЯ:**
- Восстановление заложённых проёмов или частично заложённых проёмов
  - Проекция сводов на план этажа
  - Исторические конструкции
  - Нововозводимые конструкции

# Проектные предложения по дому Печенко





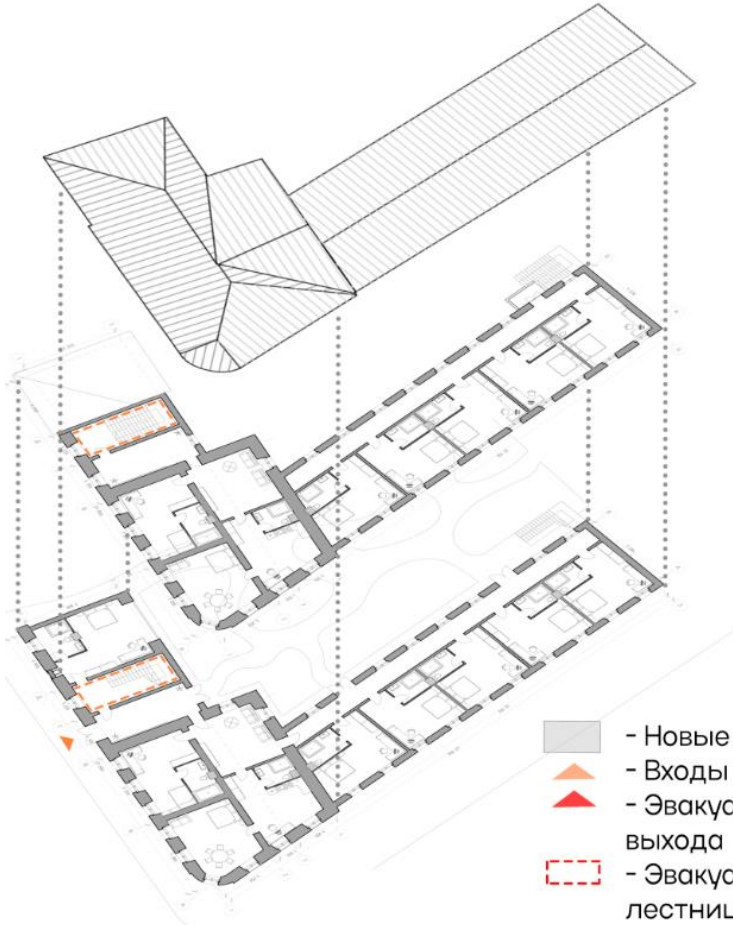
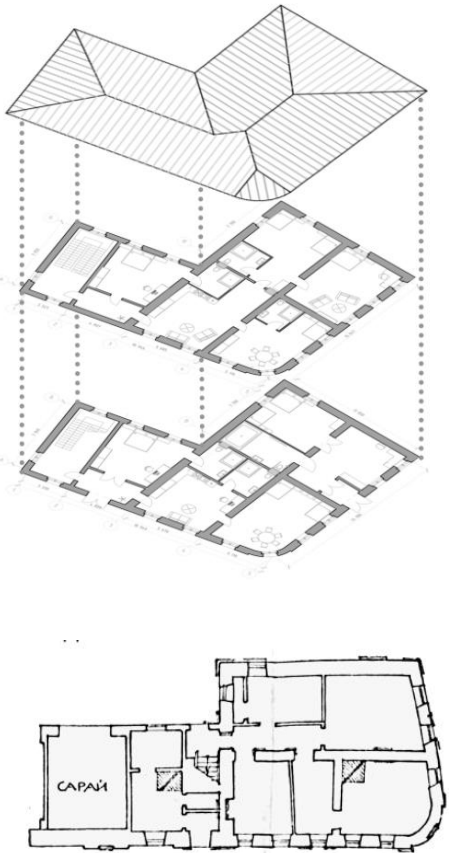
# Проектные предложения образцовым домам XIX века

Развертка по улице Гоголя



НАУГОЛЬНЫЙ ДОМ

НАУГОЛЬНЫЙ ОБРАЗЦОВЫЙ ДОМ XIX ВЕКА



- Новые стены
- Входы в здания
- Эвакуационные выходы
- Эвакуационные лестницы

ВИД №5



ВИД №6





# Визуализации комплекса



ВИД №2



ВИД №3



ВИД №1